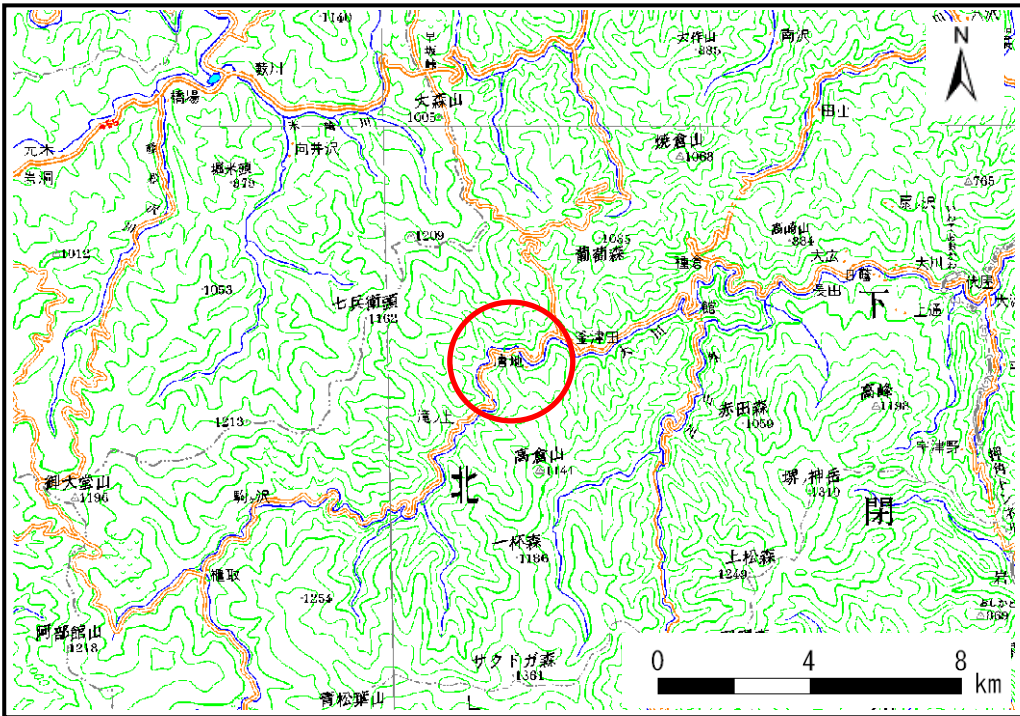


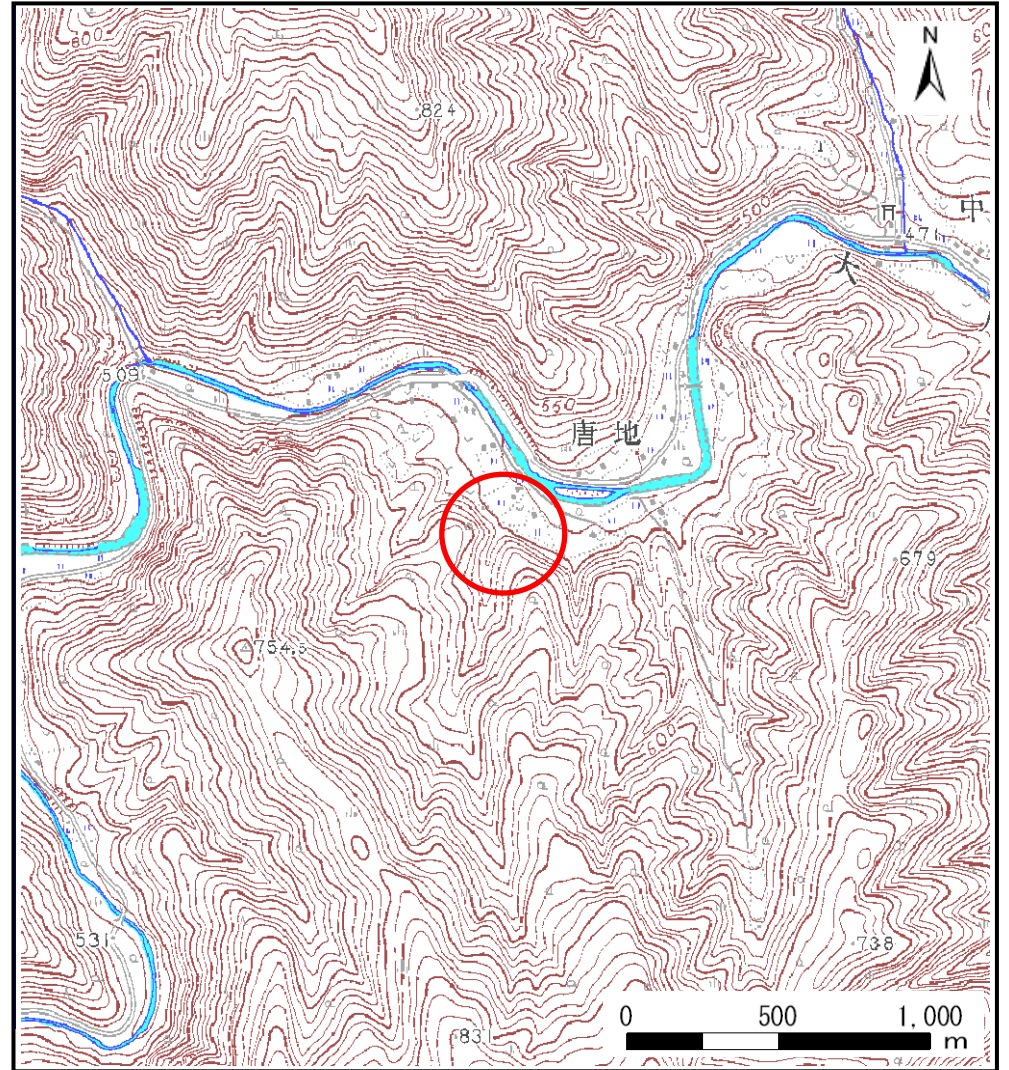
# 土砂災害防止に関する基礎調査(土石流)

表紙 位置,位置図

自然現象の種類	土石流
溪流番号	A070102
水系名	小本川
河川名	大川
溪流名	唐地の沢2
所在地	下閉伊郡岩泉町大字釜津田字唐地
調査機関	宮古地方振興局岩泉土木事務所



位置図(S=1:200,000)



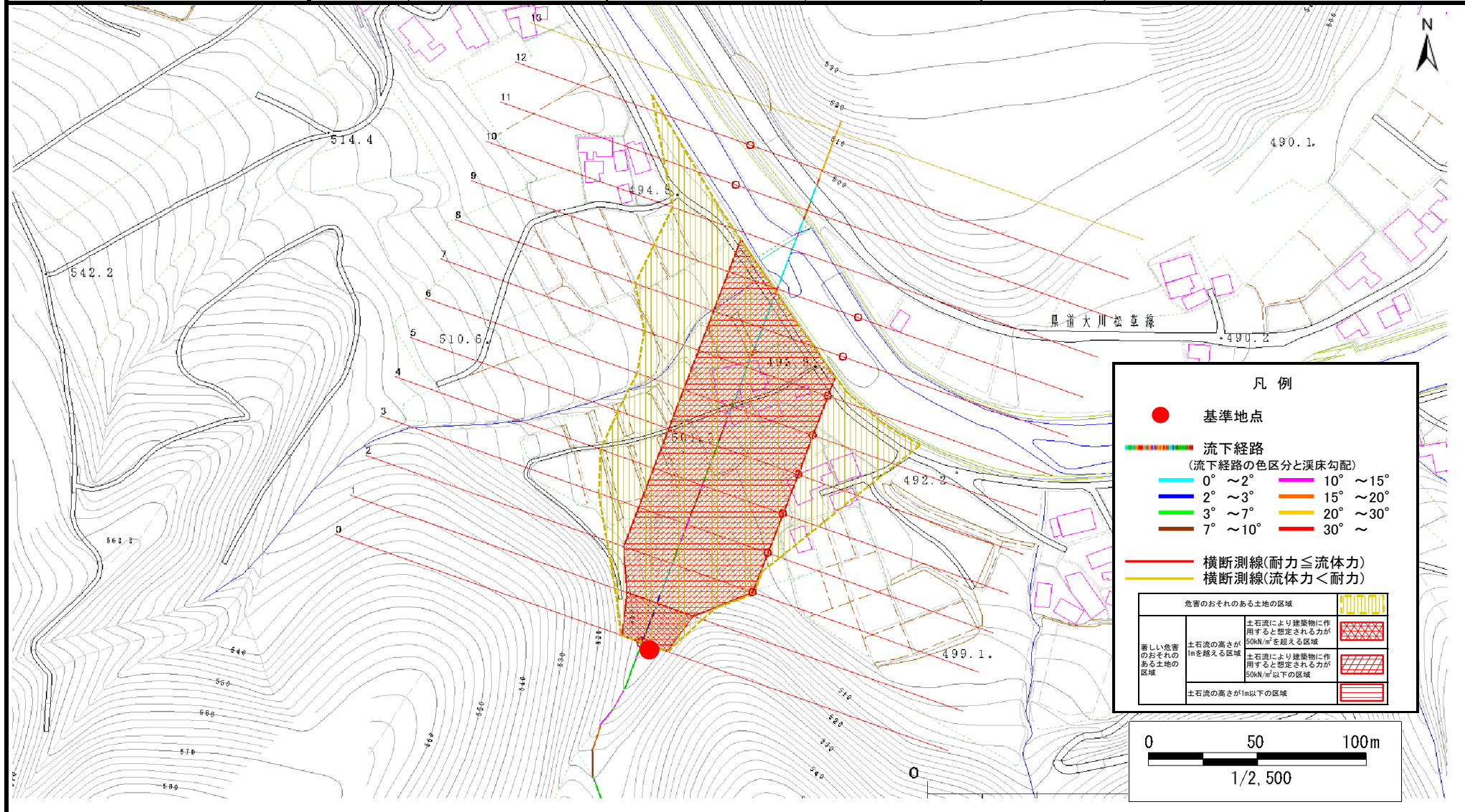
概況図(S=1:25,000)

# 土石流区域調書

様式3-1 危害のおそれのある土地、著しい危害のおそれのある土地の設定図

調査年度	平成21年度
所在地	下閉伊郡岩泉町大字釜津田字唐地

溪流の位置	溪流番号	A070102	溪流名	唐地の沢2	所在地	下閉伊郡岩泉町大字釜津田字唐地
-------	------	---------	-----	-------	-----	-----------------



# 土石流区域調書

様式3-2 建築物に作用すると想定される衝撃に関する事項

調査年度 平成21年度

溪 流 の 位 置      溪流番号      A070102      溪流名      唐地の沢2      所在地      下閉伊郡岩泉町大字釜津田字唐地

横断測線番号	土石流の高さh(m)	土石流の流体力Fd(kN/m <sup>2</sup> )	建築物の耐力P2(kN/m <sup>2</sup> )	横断測線番号	土石流の高さh(m)	土石流の流体力Fd(kN/m <sup>2</sup> )	建築物の耐力P2(kN/m <sup>2</sup> )
No.0	2.64	78.44	4.51				
No.1	2.08	55.56	4.81				
No.2	1.21	24.54	6.62				
No.3	1.21	21.40	6.64				
No.4	1.21	21.04	6.64				
No.5	1.20	21.39	6.67				
No.6	1.18	22.01	6.74				
No.7	1.20	21.13	6.64				
No.8	1.22	17.45	6.59				
No.9	1.23	16.37	6.56				
No.10	1.63	22.74	5.44				
No.11	1.42	12.23	5.92				
No.12	1.60	8.25	5.50				
No.13	0.00	0.00	0.00				