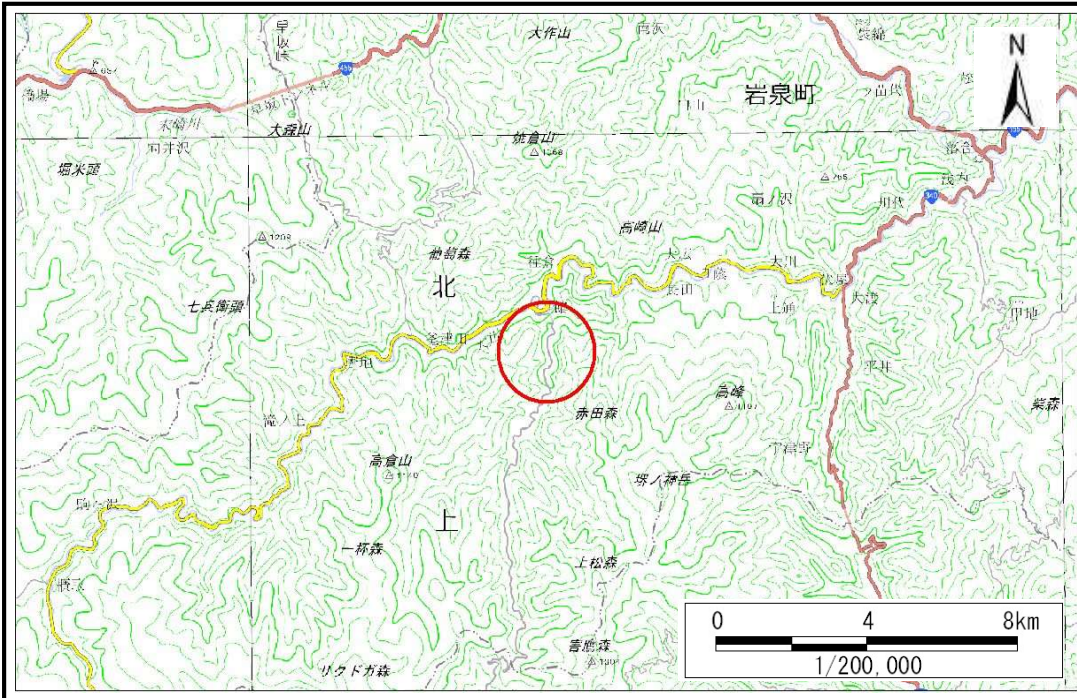


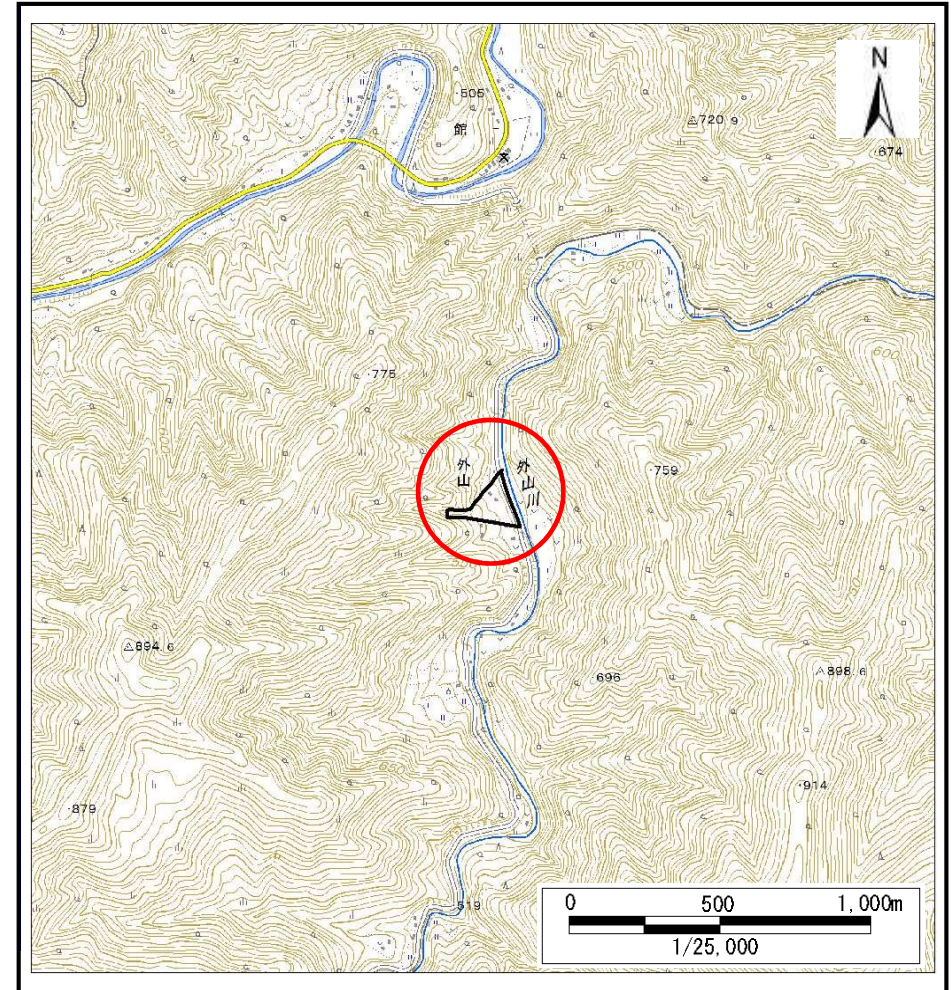
土砂災害防止に関する基礎調査(土石流)

表紙 概況,位置図

自然現象の種類	土石流
溪流番号	A070003
水系名	小本川
河川名	小本川
溪流名	外山の沢
所在	岩泉町大川上外山
調査機関	岩手県沿岸広域振興局岩泉土木センター



概況図(S=1:200,000)



位置図(S=1:25,000)

土石流区域調査

様式3-1 危害のおそれのある土地、著しい危害のおそれのある土地の設定図

調査年度 平成28年度

溪流の位置 溪流番号 A070003 溪流名 外山の沢 所在地 岩泉町大川上外山



土石流区域調書

様式3-2 建築物に作用すると想定される衝撃に関する事項

調査年度	平成28年度
------	--------

渓流の位置	溪流番号	A070003	溪流名	外山の沢	所在地	岩泉町大川上外山
-------	------	---------	-----	------	-----	----------

横断測線番号	土石流の高さh(m)	土石流の流体力Fd(kN/m ²)	建築物の耐力P2(kN/m2)	横断測線番号	土石流の高さh(m)	土石流の流体力Fd(kN/m ²)	建築物の耐力P2(kN/m2)
No.0	0.59	23.96	11.93				
No.1	0.44	15.71	15.48				
No.2	0.40	13.29	16.60				
No.3	0.49	16.87	13.96				
No.4	0.60	21.93	11.63				
No.5	0.47	15.29	14.41				
No.6	0.29	7.43	22.52				
No.7	0.29	7.23	22.77				
No.8	0.28	6.80	23.32				
No.9	0.28	6.54	23.65				
No.10	0.39	9.79	17.32				
No.11	0.28	6.41	23.22				
No.12	0.28	6.62	23.57				
No.13	0.26	5.06	24.93				
No.14	0.24	3.42	26.82				
No.15	0.24	2.45	27.27				
No.16	0.27	1.14	24.34				