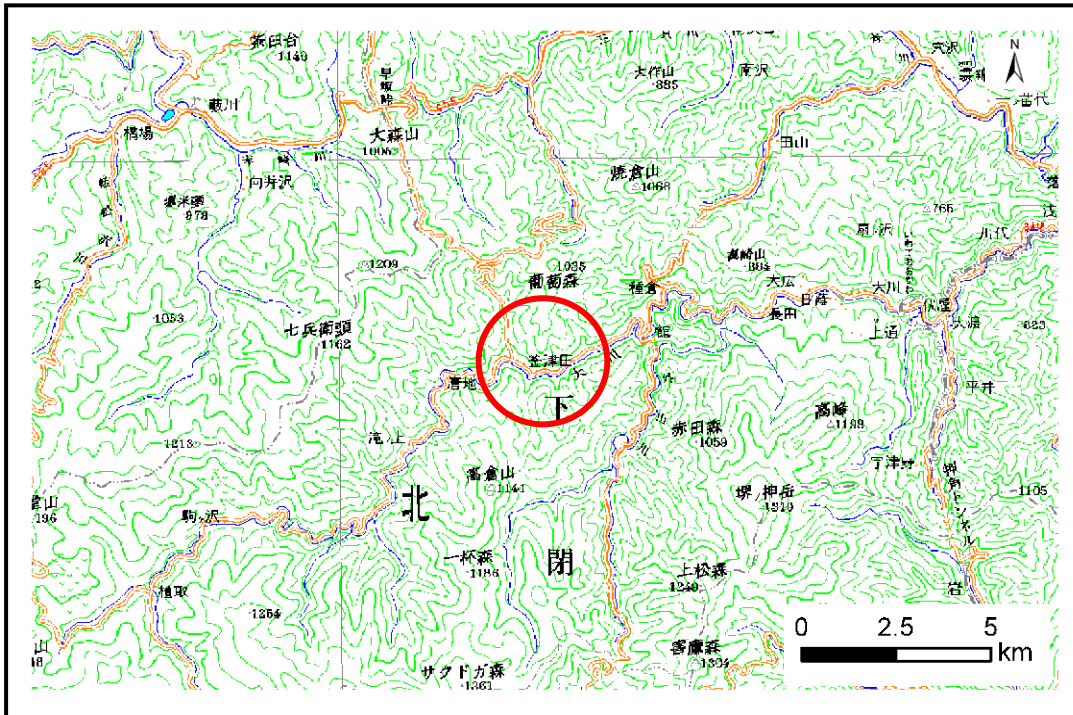


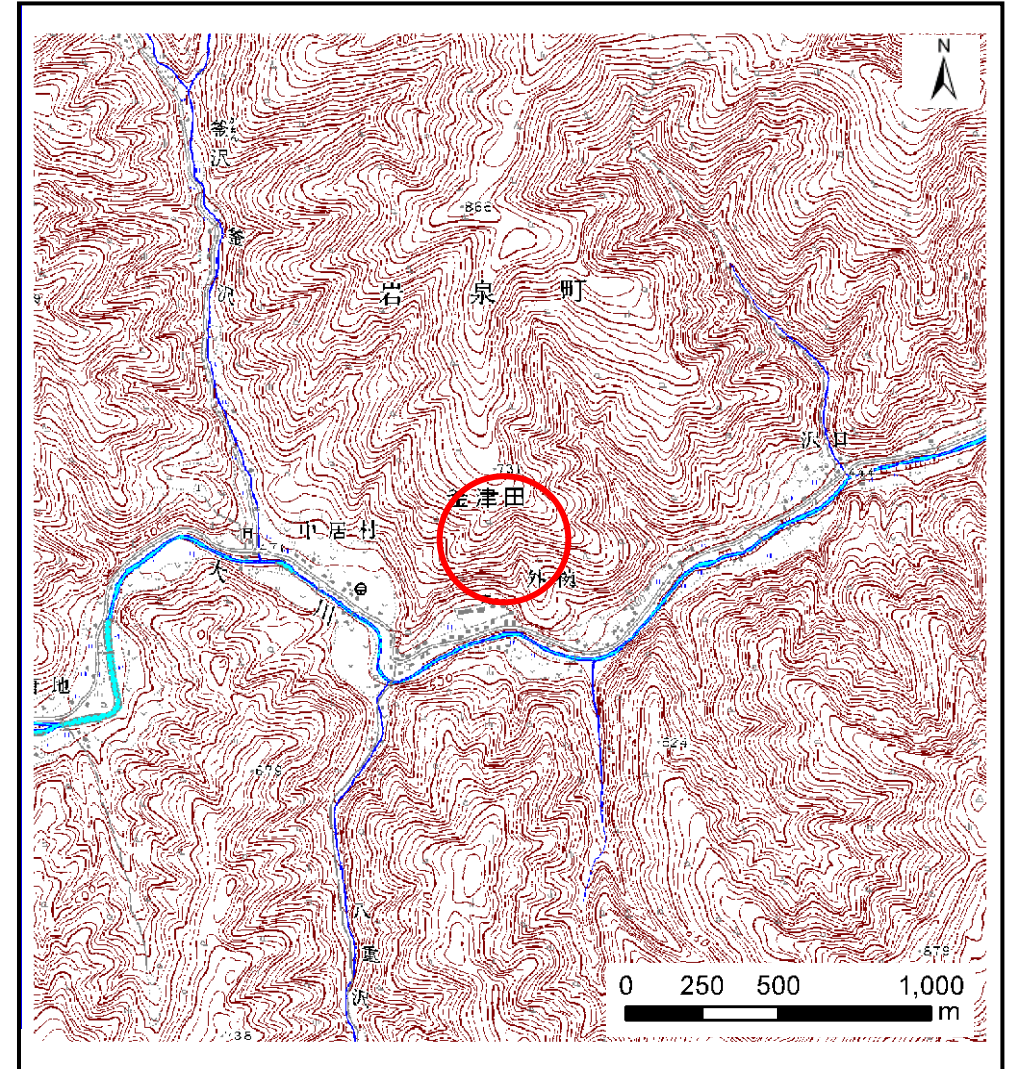
# 土砂災害防止に関する基礎調査(土石流)

表紙 位置,位置図

自然現象の種類	土石流
溪流番号	A070002
水系名	小本川
河川名	小本川
溪流名	外椀の沢
所在地	岩手県下閉伊郡岩泉町釜津田
調査機関	宮古地方振興局岩泉土木事務所



位置図(S=1:200,000)

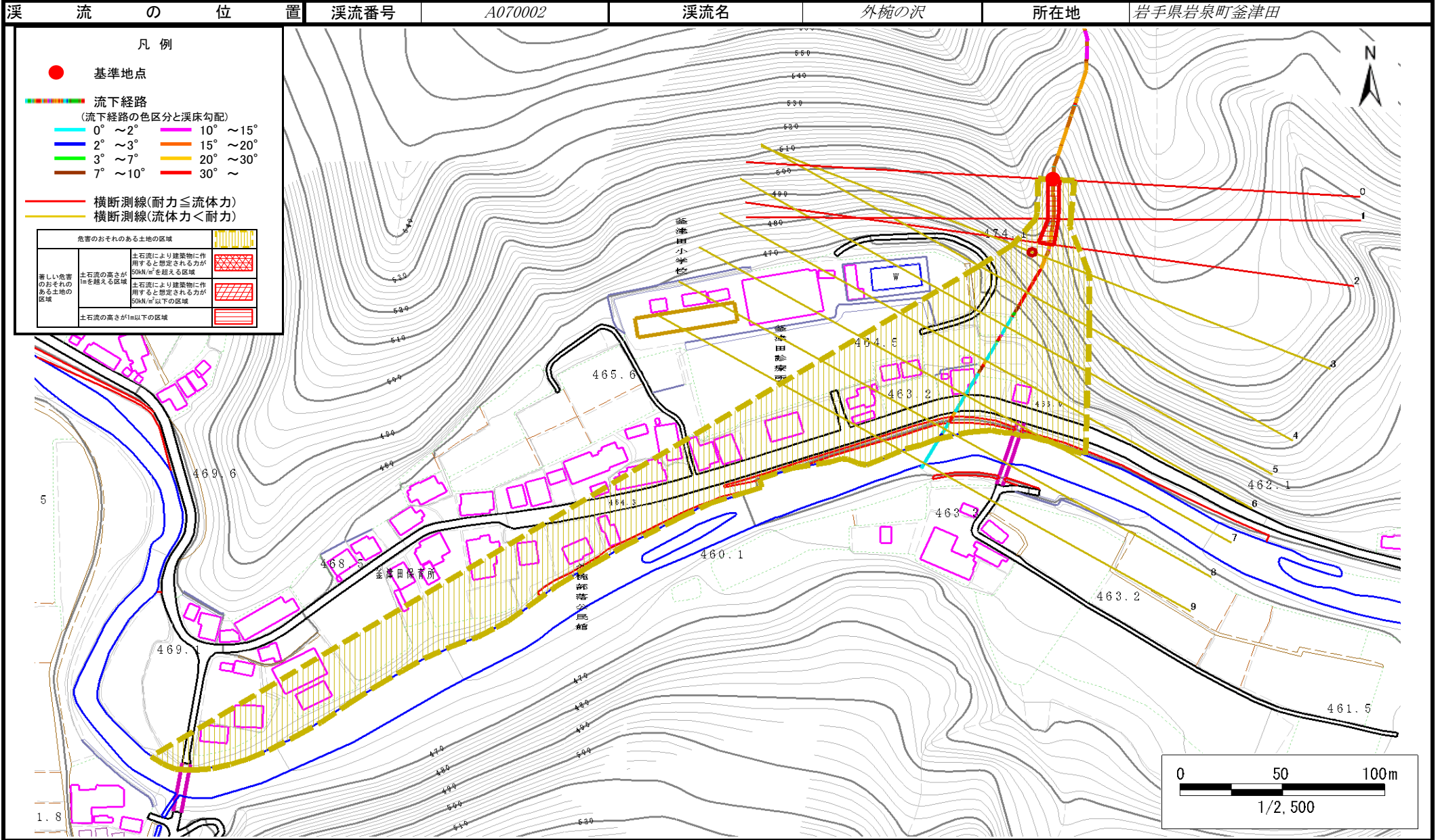


概況図(S=1:25,000)

# 土石流区域調査

様式3-1 危害のおそれのある土地、著しい危害のおそれのある土地の設定図

調査年度 平成20年度



## 土石流区域調書

様式3-2 建築物に作用すると想定される衝撃に関する事項

調査年度 平成20年度

渓流の位置	渓流番号	A070002	溪流名	外楯の沢	所在地	岩手県岩泉町釜津田
-------	------	---------	-----	------	-----	-----------

横断測線番号	土石流の高さh(m)	土石流の流体力Fd(kN/m <sup>2</sup> )	建築物の耐力P2(kN/m <sup>2</sup> )	横断測線番号	土石流の高さh(m)	土石流の流体力Fd(kN/m <sup>2</sup> )	建築物の耐力P2(kN/m <sup>2</sup> )
No.0	0.51	35.05	13.42				
No.1	0.56	36.94	12.37				
No.2	0.46	27.35	14.78				
No.3	0.30	15.87	21.55				
No.4	0.31	15.80	21.50				
No.5	0.30	16.20	21.76				
No.6	0.31	15.58	21.36				
No.7	0.31	14.88	20.91				
No.8	0.32	14.40	20.59				
No.9	0.33	13.80	20.18				
No.10	0.30	10.42	21.57				
No.11	0.18	3.92	36.15				
No.12	0.15	2.49	42.50				
No.13	0.13	1.01	47.04				
No.14	0.18	0.32	35.58				
No.15	0.00	0.00	0.00				
No.16	0.00	0.00	0.00				