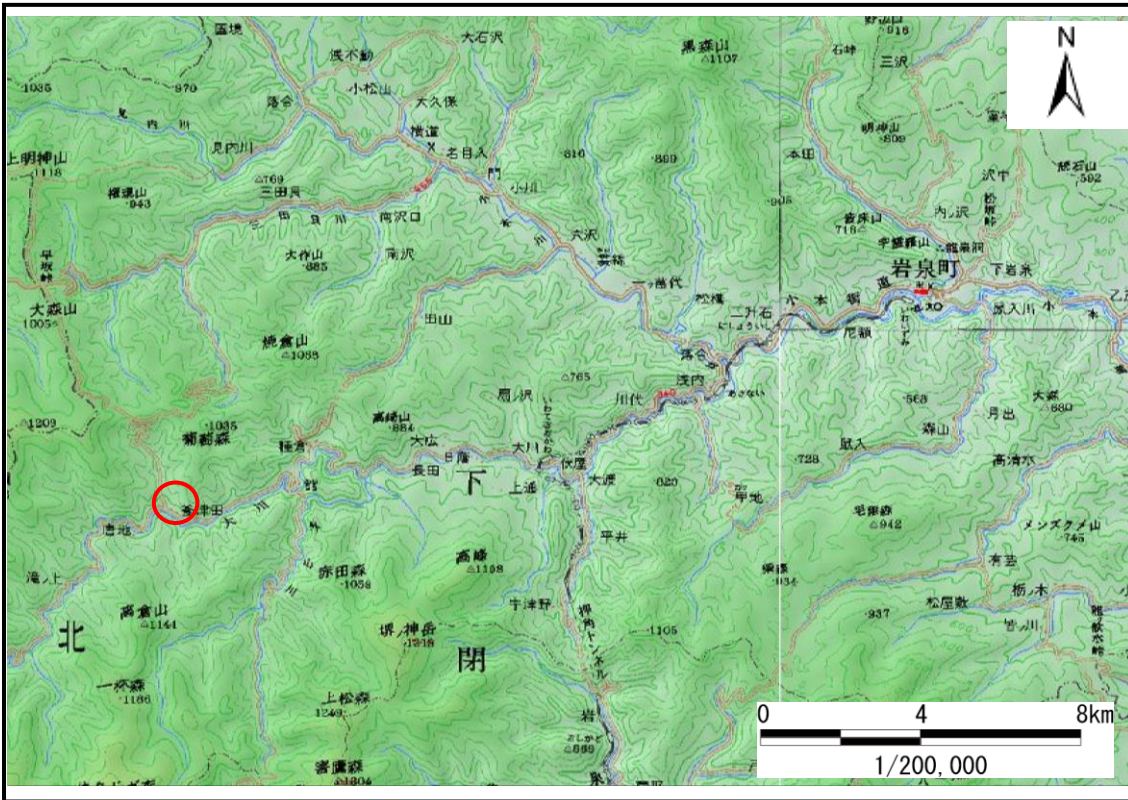


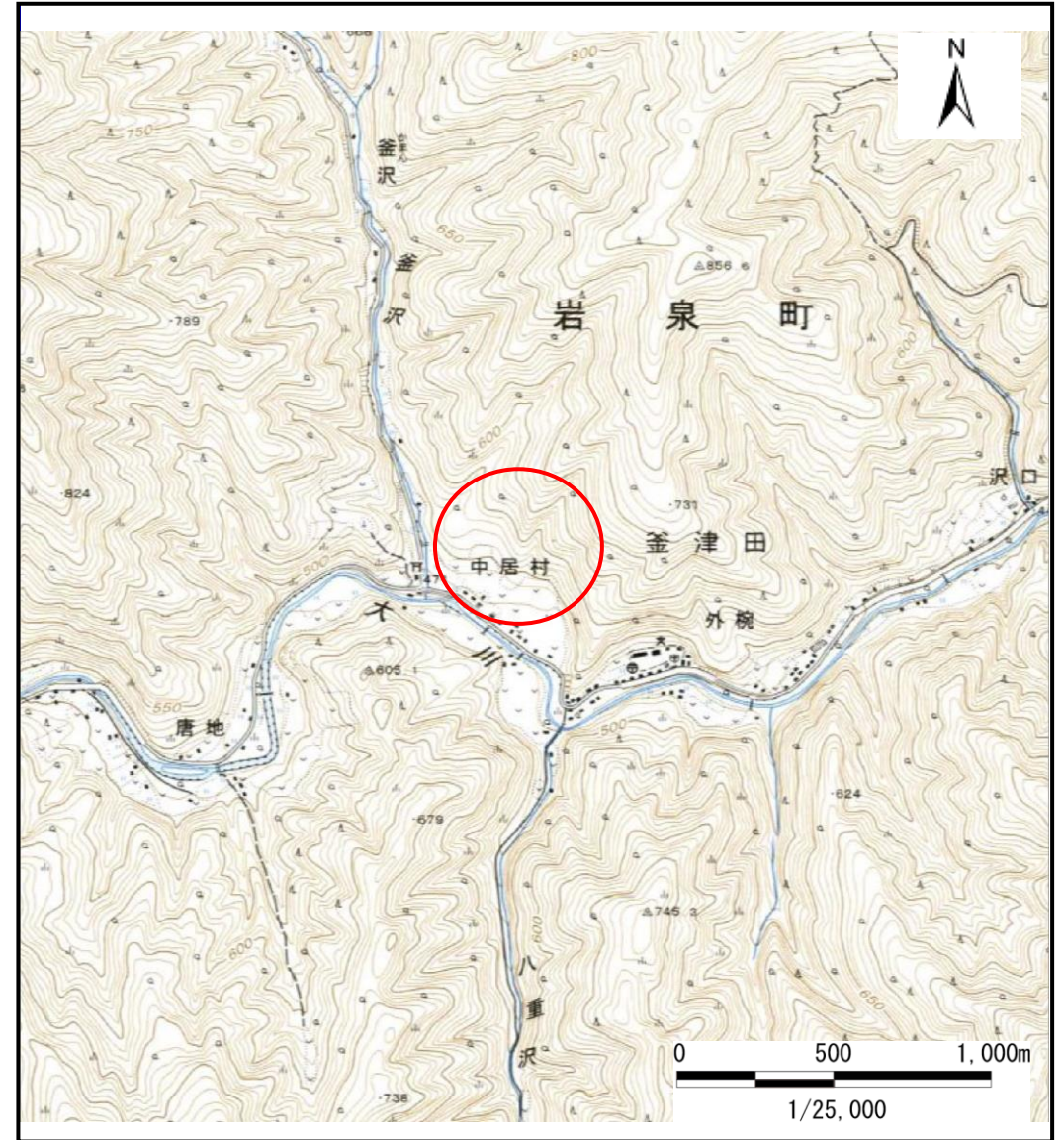
土砂災害防止に関する基礎調査(土石流)

表紙 位置,位置図

自然現象の種類	土石流
溪流番号	A070001
水系名	小本川
河川名	大川
溪流名	仲居村の沢
所在地	岩手県下閉伊郡岩泉町大字釜津田小字仲居村
調査機関	宮古地方振興局岩泉土木事務所



概況図(S=1:200,000)



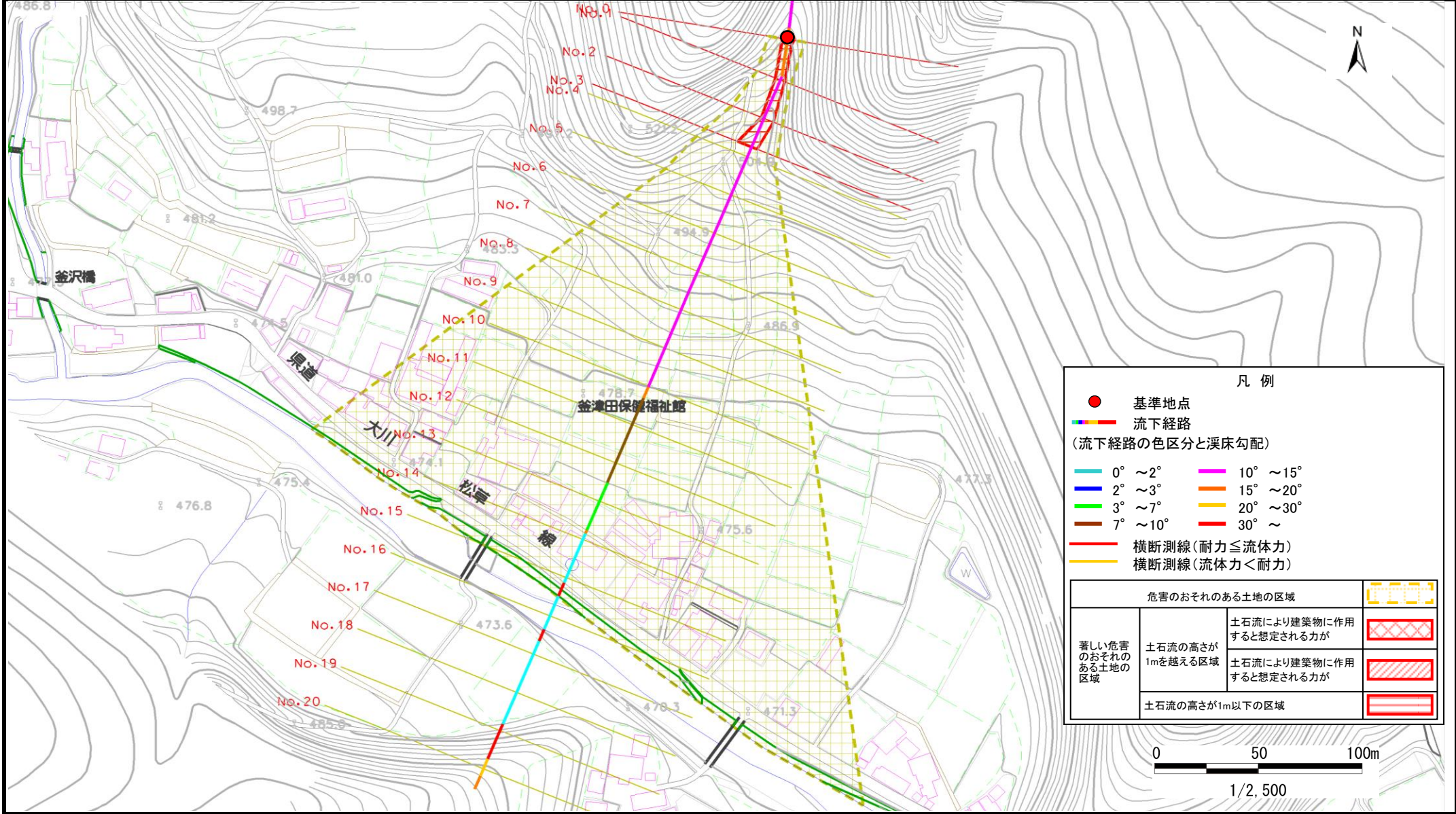
位置図(S=1:25,000)

土石流区域調書

様式3-1 危害のおそれのある土地、著しい危害のおそれのある土地の設定図

調査年度 平成19年度

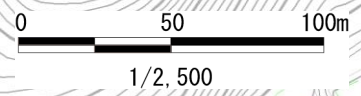
溪流の位置 溪流番号 A070001 溪流名 仲居村の沢 所在地 岩手県下閉伊郡岩泉町大字釜津田小字仲居村



凡例

- 基準地点
- 流下経路 (流下経路の色区分と溪床勾配)
 - 0° ~ 2°
 - 2° ~ 3°
 - 3° ~ 7°
 - 7° ~ 10°
 - 10° ~ 15°
 - 15° ~ 20°
 - 20° ~ 30°
 - 30° ~
- 横断測線 (耐力 ≥ 流体力)
- 横断測線 (流体力 < 耐力)

危害のおそれのある土地の区域		
著しい危害のおそれのある土地の区域	土石流の高さが1mを超える区域	土石流により建築物に作用すると想定される力が
		土石流により建築物に作用すると想定される力が
	土石流の高さが1m以下の区域	



土石流区域調書

様式3-2 建築物に作用すると想定される衝撃に関する事項

調査年度	平成19年度
岩手県下閉伊郡岩泉町大字釜津田小字仲居村	

溪流の位置	溪流番号	A070001	溪流名	仲居村の沢	所在地		
横断測線番号	土石流の高さh(m)	土石流の流体力Fd(kN/m ²)	建築物の耐力P2(kN/m ²)	横断測線番号	土石流の高さh(m)	土石流の流体力Fd(kN/m ²)	建築物の耐力P2(kN/m ²)
No.0	0.57	33.80	12.34				
No.1	0.59	33.26	11.90				
No.2	0.52	25.84	13.35				
No.3	0.40	17.13	17.02				
No.4	0.34	13.26	19.88				
No.5	0.34	12.16	19.87				
No.6	0.30	9.51	22.35				
No.7	0.29	8.89	23.05				
No.8	0.27	7.48	24.71				
No.9	0.26	6.49	25.89				
No.10	0.25	6.27	26.16				
No.11	0.24	5.37	27.14				
No.12	0.23	4.28	28.03				
No.13	0.23	3.79	28.22				
No.14	0.23	3.73	28.32				
No.15	0.23	3.21	28.17				
No.16	0.23	2.97	28.39				
No.17	0.25	2.08	26.60				
No.18	0.26	1.62	25.75				
No.19	0.31	1.01	21.46				
No.20	0.31	1.01	21.46				