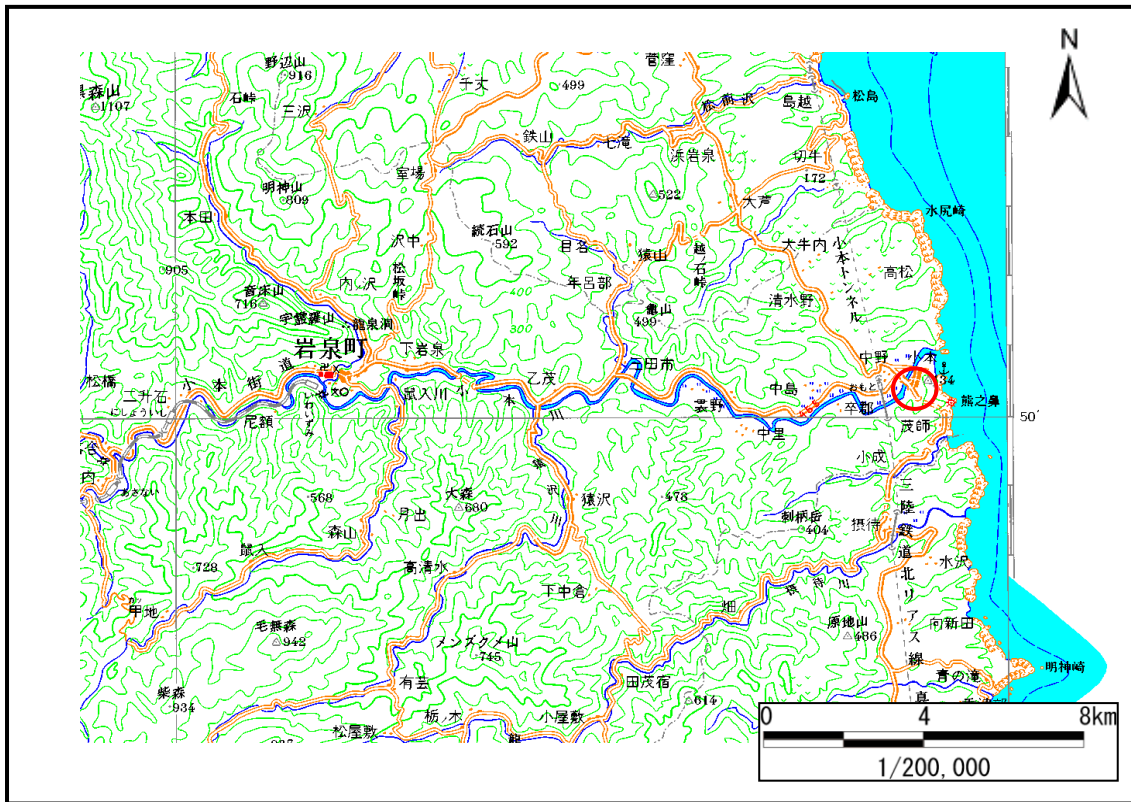


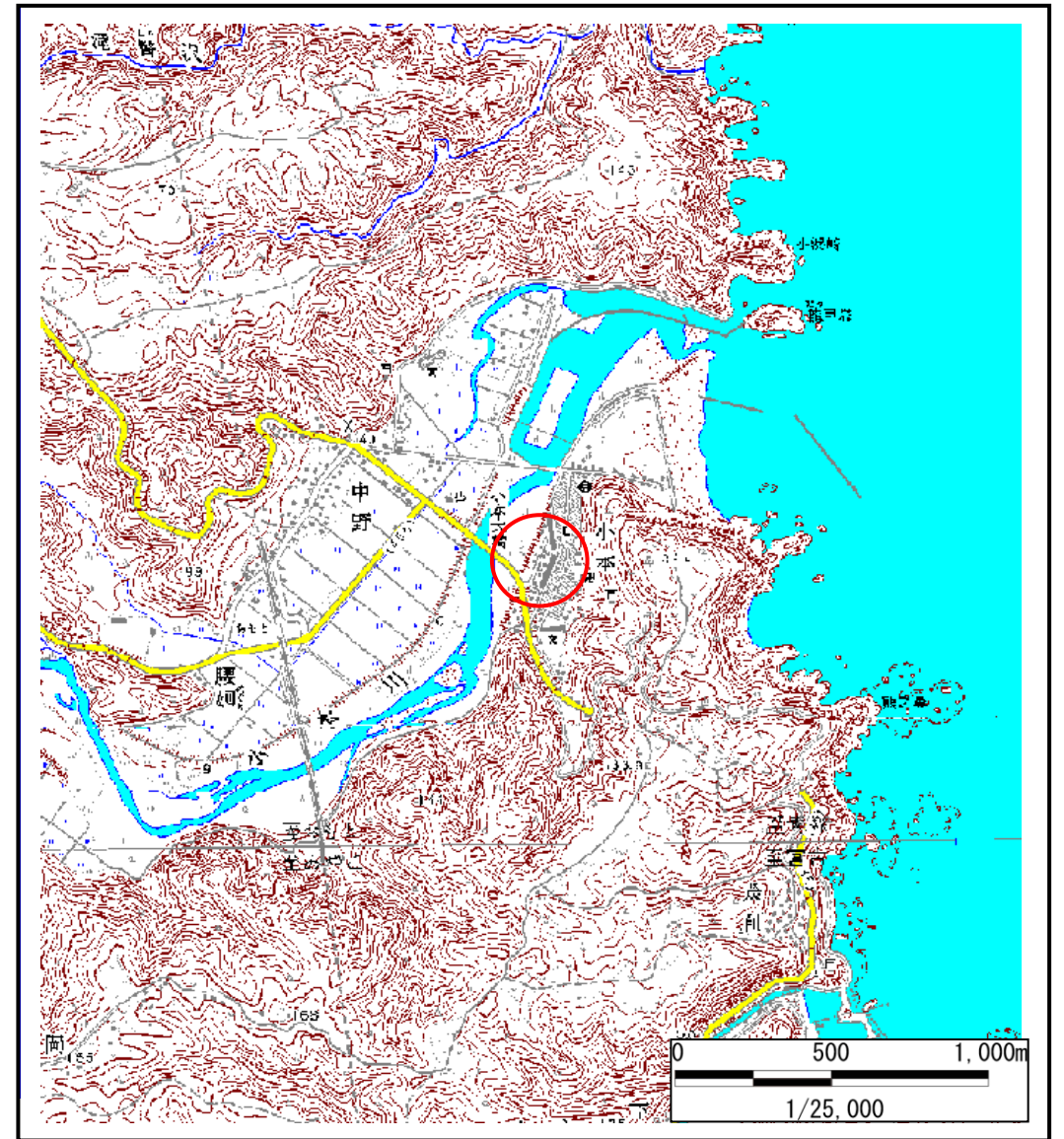
土砂災害防止に関する基礎調査(土石流)

表紙 位置,位置図

自然現象の種類	土石流
溪流番号	A063017
水系名	小本川
河川名	小本川
溪流名	小本の沢3
所在地	岩泉町小本
調査機関	宮古地方振興局



概況図(S=1:200,000)



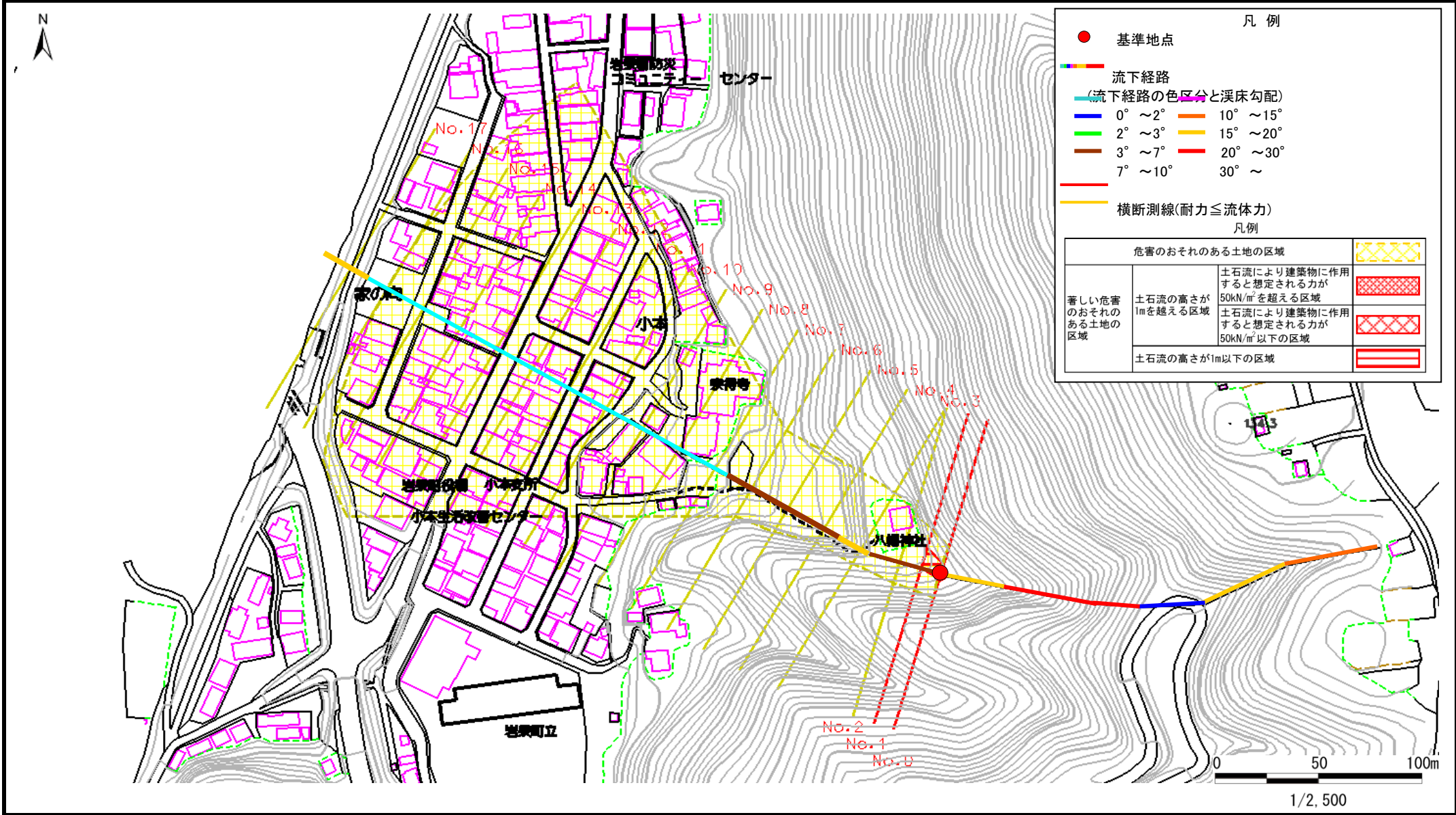
位置図(S=1:25,000)

土石流区域調書

様式3-1 危害のおそれのある土地、著しい危害のおそれのある土地の設定図

調査年度	平成16年度
渓流の位置	岩泉町小本

渓流番号	A063017	渓流名	小本の沢3	所在地	岩泉町小本
------	---------	-----	-------	-----	-------



凡例

- 基準地点
- 流下経路
(流下経路の色区分と溪床勾配)
- 0° ~ 2° 10° ~ 15°
- 2° ~ 3° 15° ~ 20°
- 3° ~ 7° 20° ~ 30°
- 7° ~ 10° 30° ~
- 横断測線(耐力 ≤ 流体力)

危害のおそれのある土地の区域		凡例
著しい危害のおそれのある土地の区域	土石流により建築物に作用すると想定される力が50kN/m ² を超える区域	
	土石流により建築物に作用すると想定される力が50kN/m ² 以下の区域	
	土石流の高さが1mを超える区域	
	土石流の高さが1m以下の区域	

土石流区域調書

様式3-2 建築物に作用すると想定される衝撃に関する事項

調査年度	平成16年度
------	--------

溪流の位置	溪流番号	A063017	溪流名	小本の沢3	所在地	岩泉町小本	
-------	------	---------	-----	-------	-----	-------	--

横断測線番号	土石流の高さh(m)	土石流の流体力Fd(kN/m ²)	建築物の耐力P2(kN/m ²)	横断測線番号	土石流の高さh(m)	土石流の流体力Fd(kN/m ²)	建築物の耐力P2(kN/m ²)
No.0	0.45	25.91	15.37				
No.1	0.36	19.07	18.86				
No.2	0.31	15.56	21.44				
No.3	0.57	33.5	12.29				
No.4	0.39	20.39	17.22				
No.5	0.32	14.92	21.02				
No.6	0.34	16.21	19.83				
No.7	0.32	14.34	20.64				
No.8	0.35	12.67	19.47				
No.9	0.18	4.13	35.38				
No.10	0.15	2.59	42.1				
No.11	0.24	3.72	27.56				
No.12	0.24	3.19	27.44				
No.13	0.25	2.62	26.89				
No.14	0.27	1.74	24.7				
No.15	0.28	1.56	23.94				
No.16	0.32	1.08	21.19				
No.17	0.41	0.57	16.46				