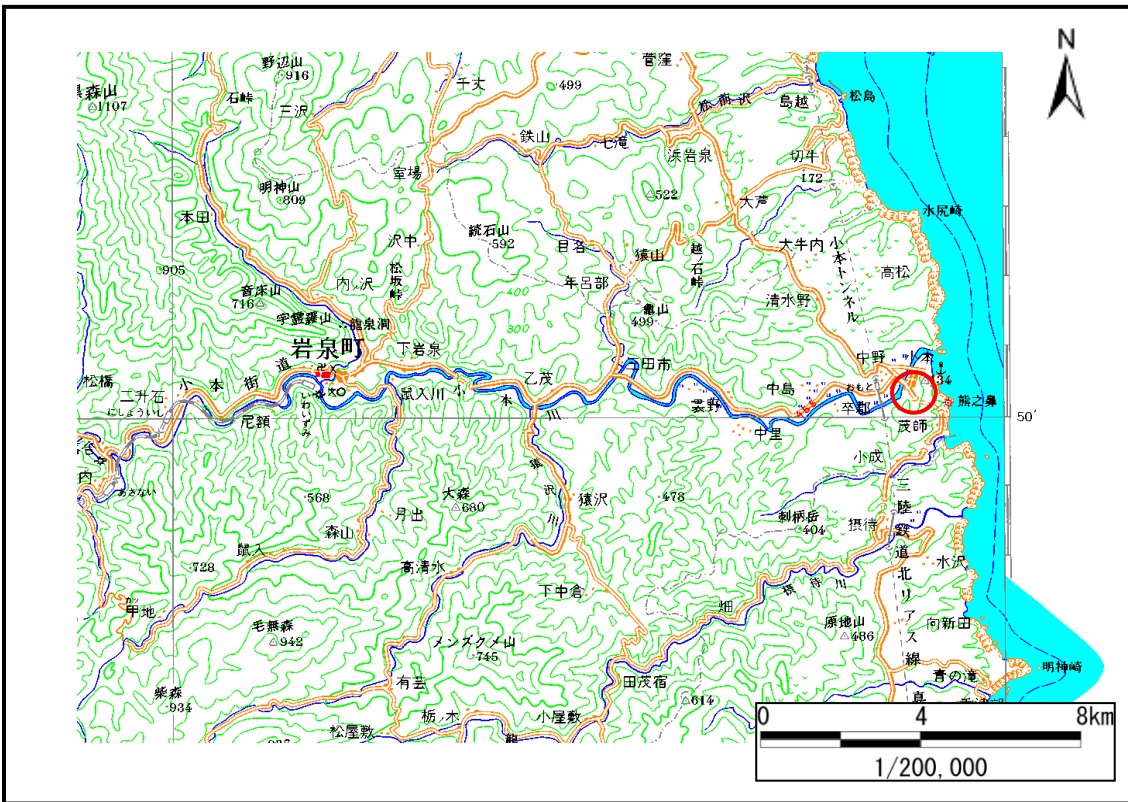


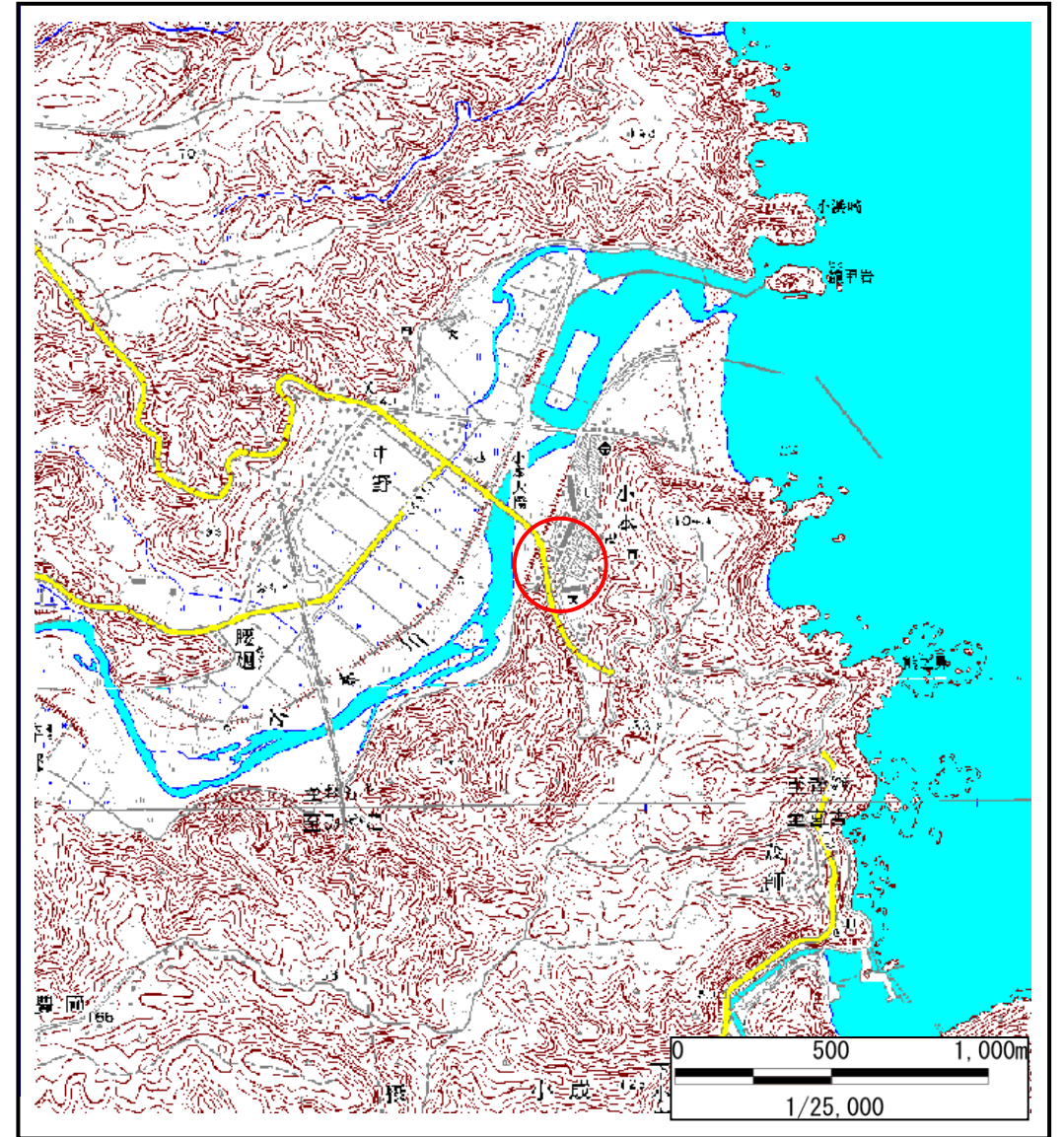
土砂災害防止に関する基礎調査(土石流)

表紙 位置,位置図

自然現象の種類	土石流
溪流番号	A063016
水系名	小本川
河川名	小本川
溪流名	小本の沢2
所在地	岩泉町内ノ沢
調査機関	宮古地方振興局



概況図(S=1:200,000)



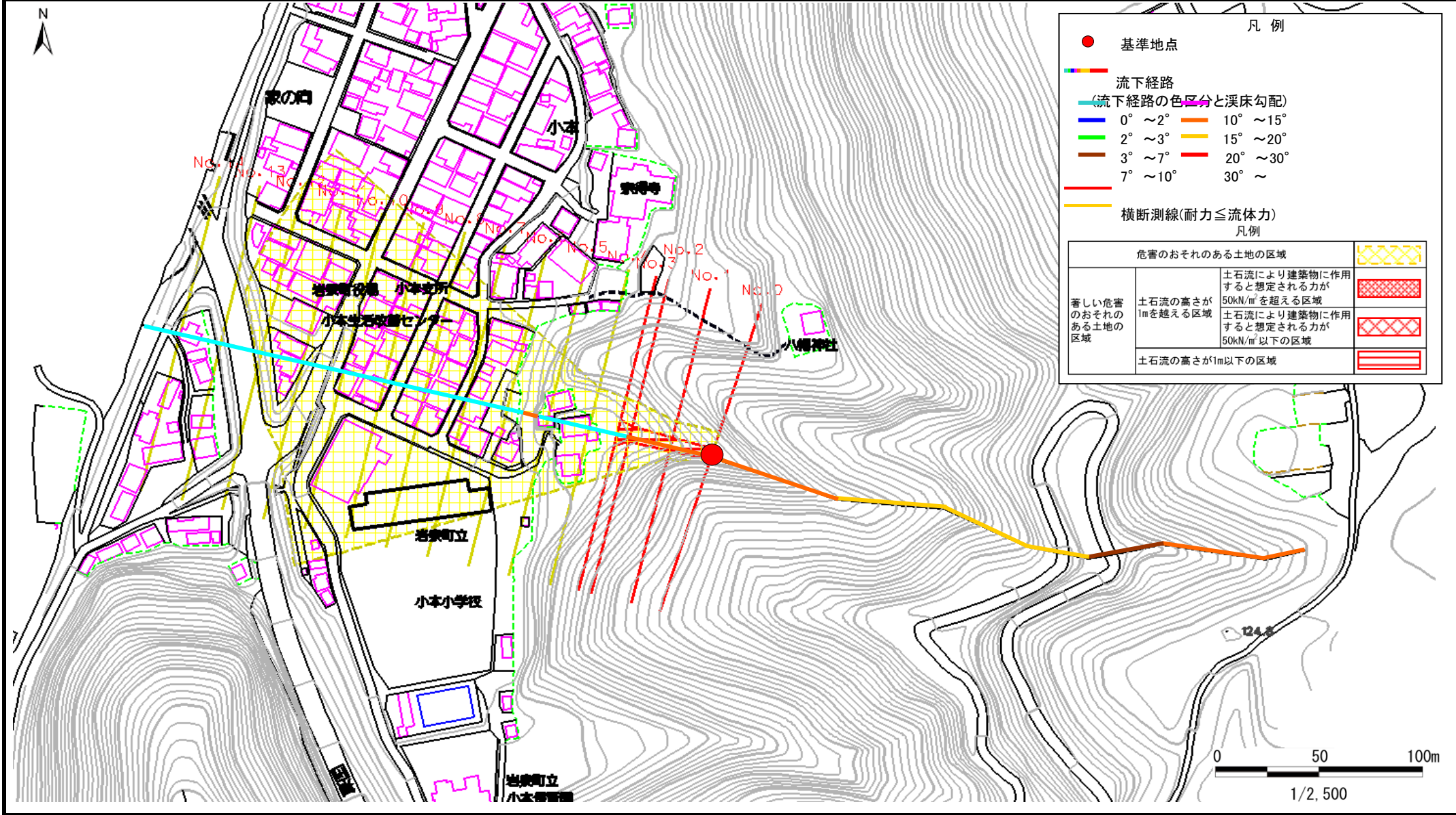
位置図(S=1:25,000)

土石流区域調書

様式3-1 危害のおそれのある土地、著しい危害のおそれのある土地の設定図

調査年度 平成16年度

溪流の位置 溪流番号 A063016 溪流名 小本の沢2 所在地 岩泉町内ノ沢



土石流区域調査

様式3-2 建築物に作用すると想定される衝撃に関する事項

調査年度	平成16年度
------	--------

渓流の位置	渓流番号	A063016	溪流名	小本の沢2	所在地	岩泉町内ノ沢	
横断測線番号	土石流の高さh(m)	土石流の流体力Fd(kN/m ²)	建築物の耐力P2(kN/m ²)	横断測線番号	土石流の高さh(m)	土石流の流体力Fd(kN/m ²)	建築物の耐力P2(kN/m ²)
No.0	0.67	37.16	10.65				
No.1	0.59	30.95	12.01				
No.2	0.51	25.75	13.58				
No.3	0.39	17.64	17.43				
No.4	0.35	14.53	19.08				
No.5	0.29	7.99	23.24				
No.6	0.29	7.99	23.24				
No.7	0.24	5.54	27.31				
No.8	0.22	4.49	29.46				
No.9	0.25	4.29	26.14				
No.10	0.24	2.95	27.50				
No.11	0.26	2.50	25.05				
No.12	0.30	1.51	22.03				
No.13	0.37	0.89	18.25				
No.14	0.38	0.86	18.01				