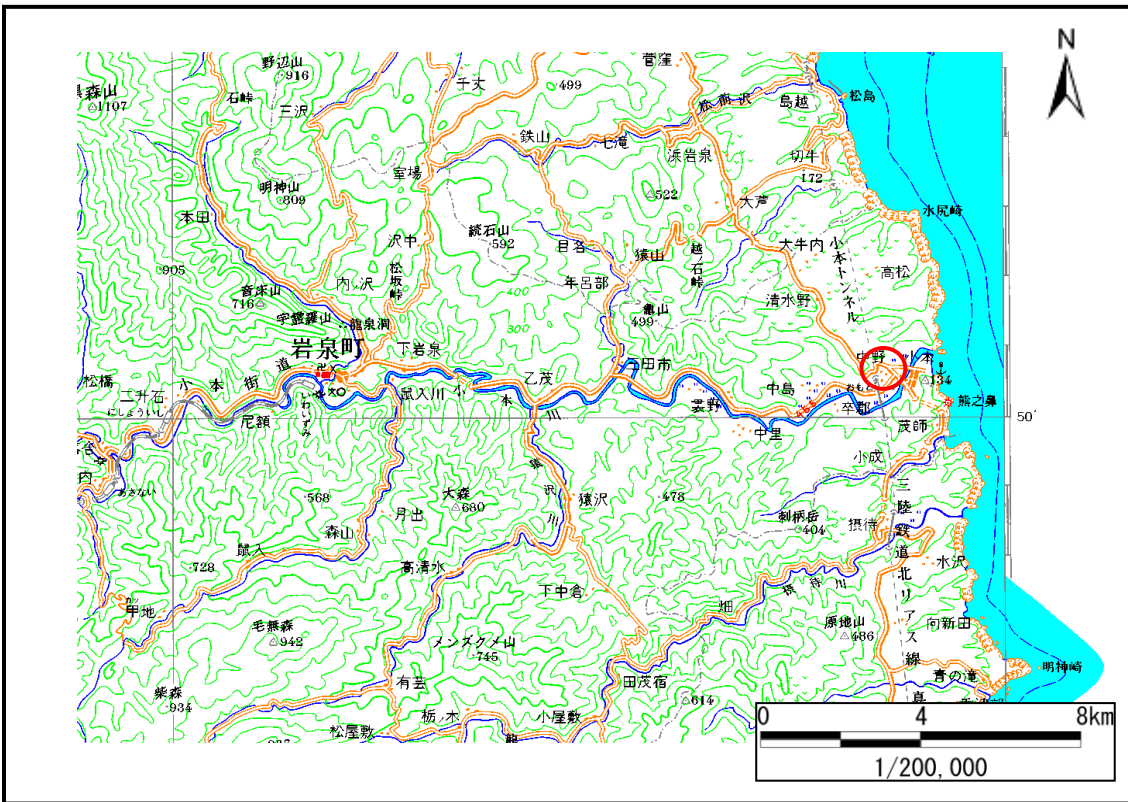


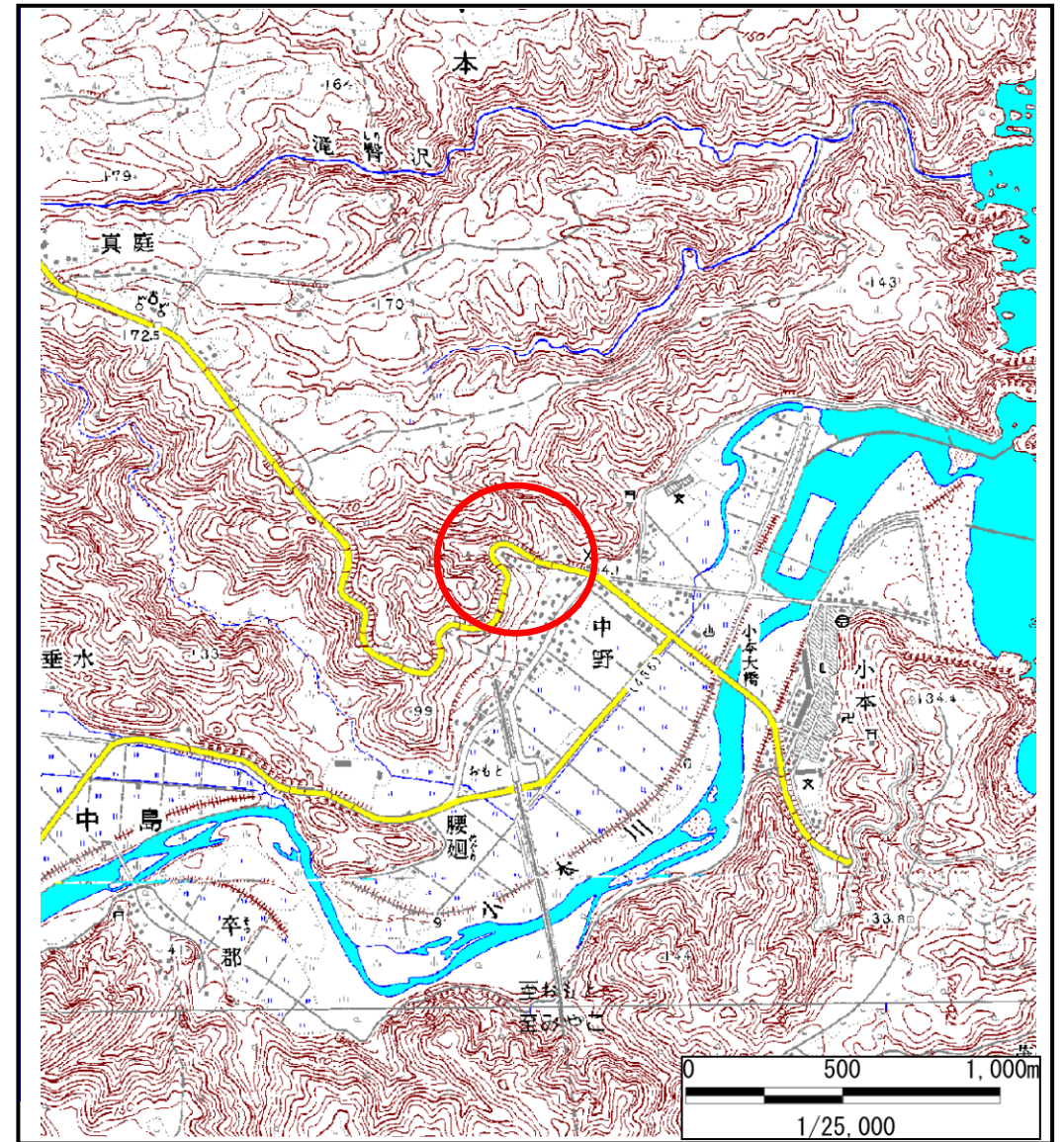
土砂災害防止に関する基礎調査(土石流)

表紙 位置,位置図

自然現象の種類	土石流
溪流番号	A063012
水系名	小本川
河川名	小本川
溪流名	下中野の沢
所在地	岩泉町中野
調査機関	宮古地方振興局



概況図(S=1:200,000)

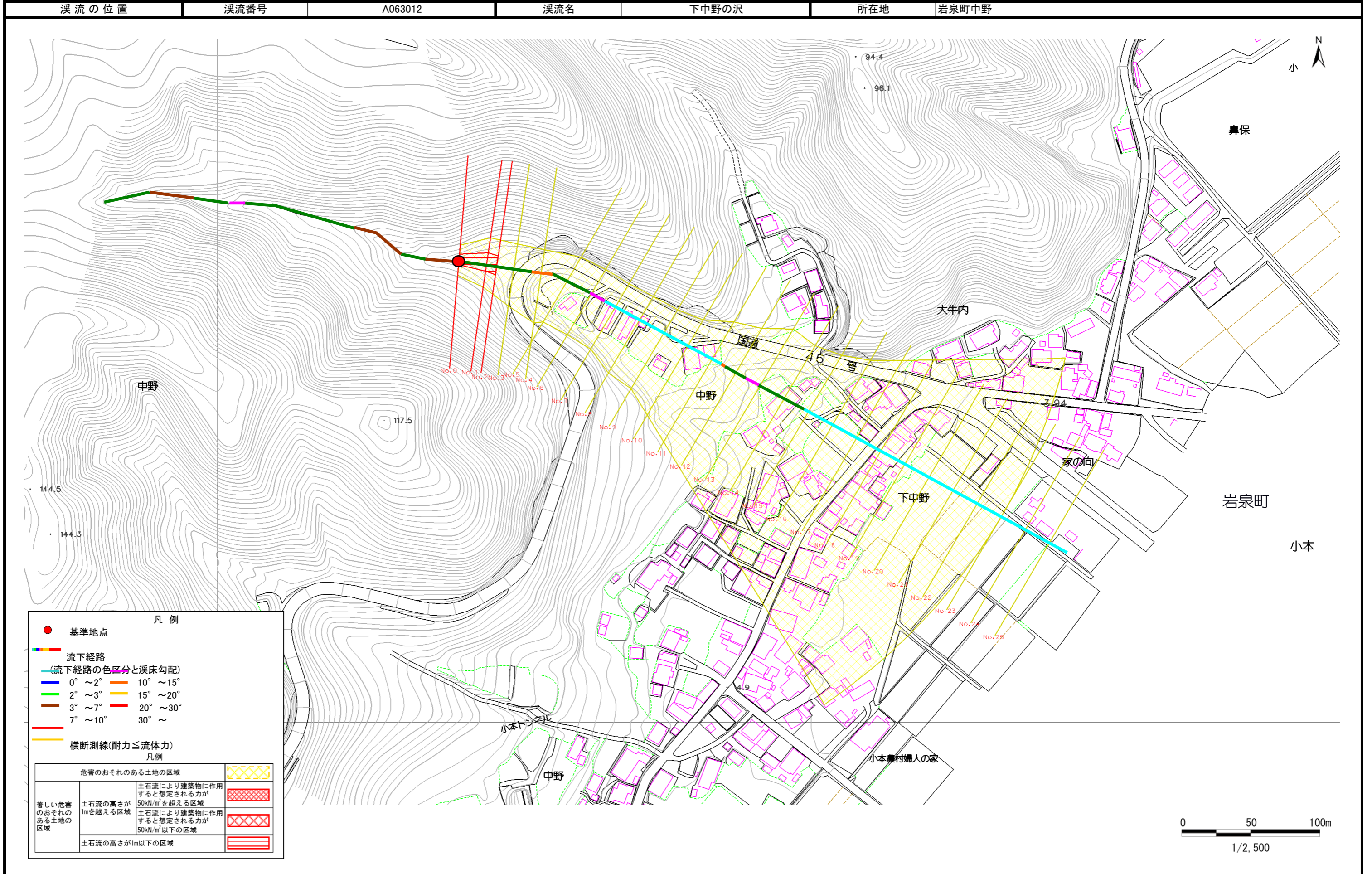


位置図(S=1:25,000)

土石流区域調書

様式3-1 危害のおそれのある土地、著しい危害のおそれのある土地の設定図

調査年度 平成16年度



土石流区域調書

様式3-2 建築物に作用すると想定される衝撃に関する事項

調査年度 平成16年度

溪流の位置		溪流番号	A063012	溪流名	下中野の沢	所在地	岩泉町中野
横断測線番号	土石流の高さh(m)	土石流の流体力Fd(kN/m ²)	建築物の耐力P2(kN/m ²)	横断測線番号	土石流の高さh(m)	土石流の流体力Fd(kN/m ²)	建築物の耐力P2(kN/m ²)
No.0	0.91	18.01	8.26				
No.1	0.65	11.46	10.98				
No.2	0.64	11.18	11.16				
No.3	0.52	8.54	13.34				
No.4	0.52	8.54	13.34				
No.5	0.52	8.54	13.34				
No.6	0.52	8.54	13.34				
No.7	0.52	8.54	13.34				
No.8	0.52	8.49	13.34				
No.9	0.52	7.23	13.42				
No.10	0.52	6.52	13.41				
No.11	0.52	5.70	13.32				
No.12	0.52	5.70	13.32				
No.13	0.52	5.70	13.32				
No.14	0.52	5.69	13.32				
No.15	0.53	5.00	13.15				
No.16	0.53	5.00	13.15				
No.17	0.54	4.41	12.92				
No.18	0.59	4.53	11.89				
No.19	0.61	4.01	11.61				
No.20	0.61	4.01	11.61				
No.21	0.61	4.01	11.61				
No.22	0.66	2.99	10.80				
No.23	0.74	2.44	9.78				
No.24	0.82	1.90	9.02				
No.25	0.89	1.62	8.43				