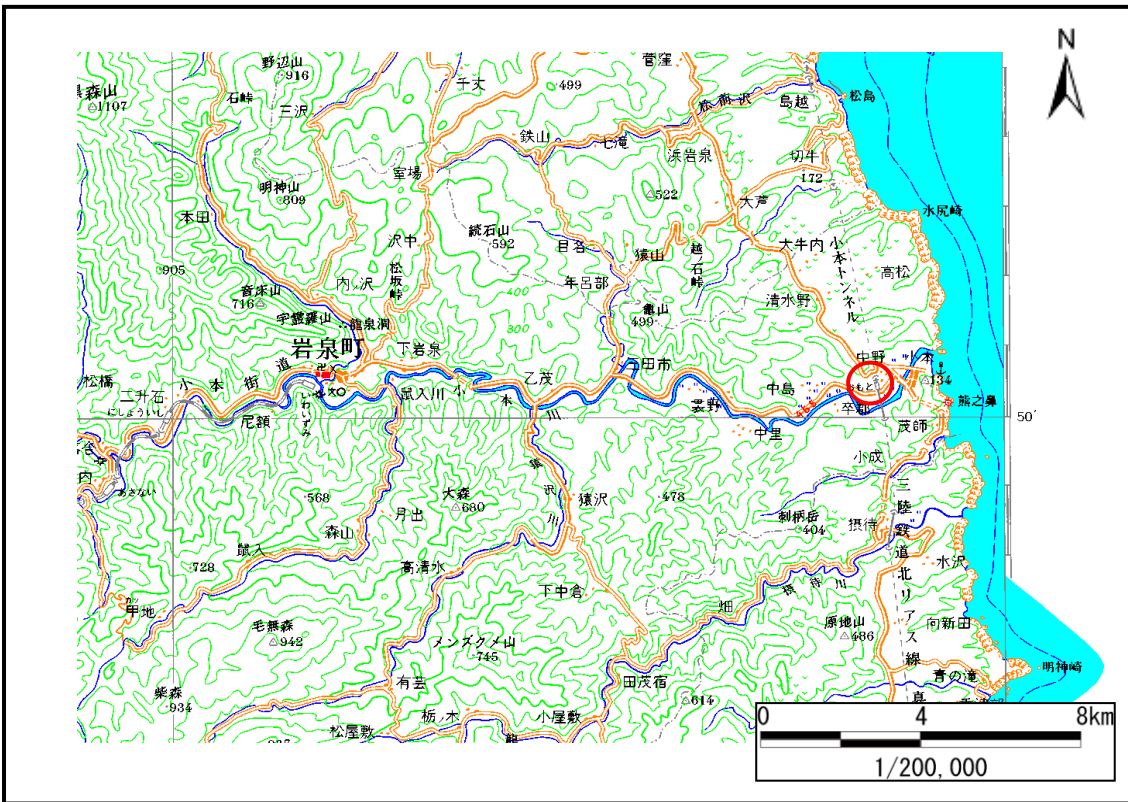


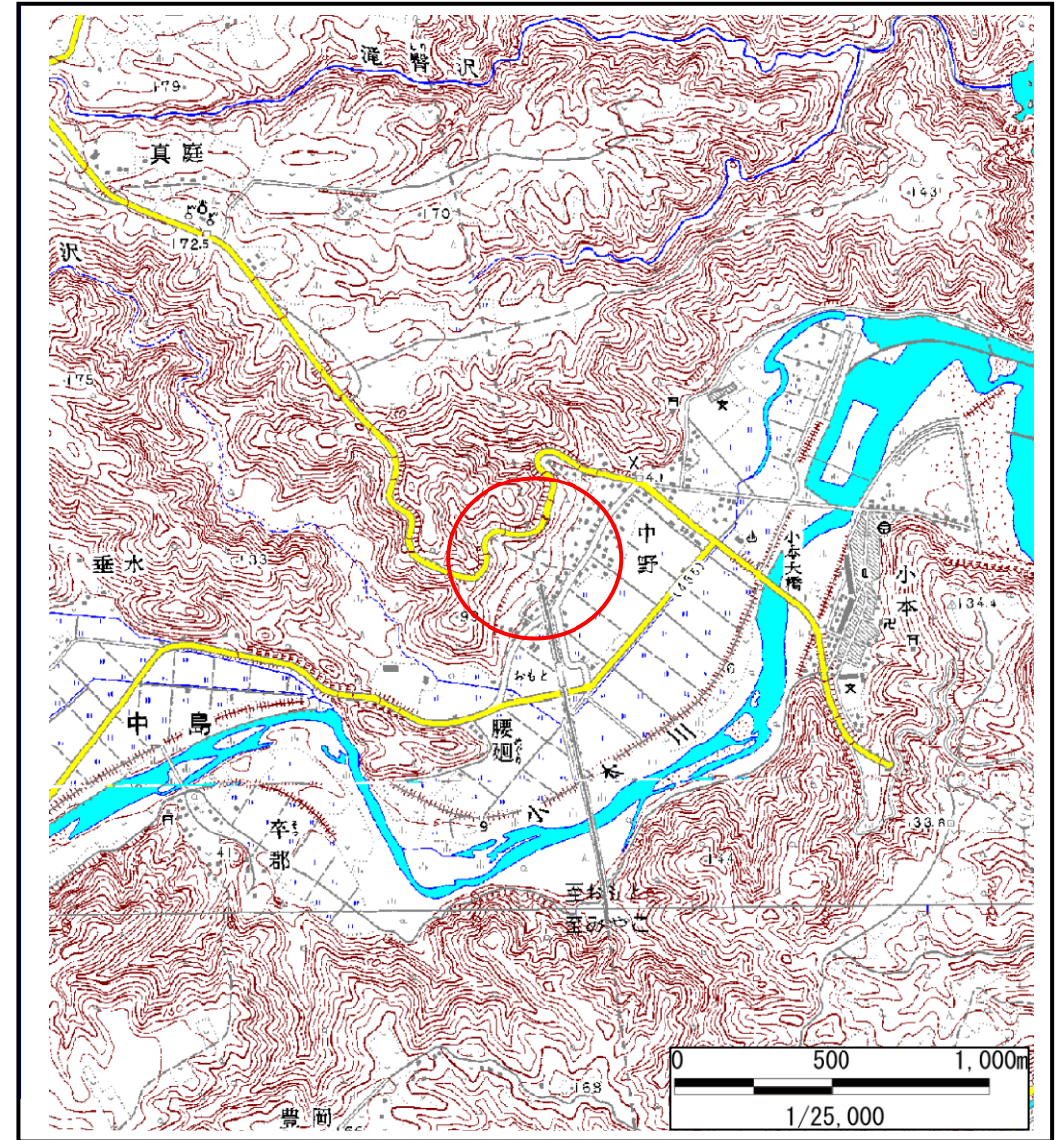
土砂災害防止に関する基礎調査(土石流)

表紙 位置,位置図

自然現象の種類	土石流
溪流番号	A063011
水系名	小本川
河川名	小本川
溪流名	南中野の沢
所在地	岩泉町南中野
調査機関	宮古地方振興局



概況図(S=1:200,000)

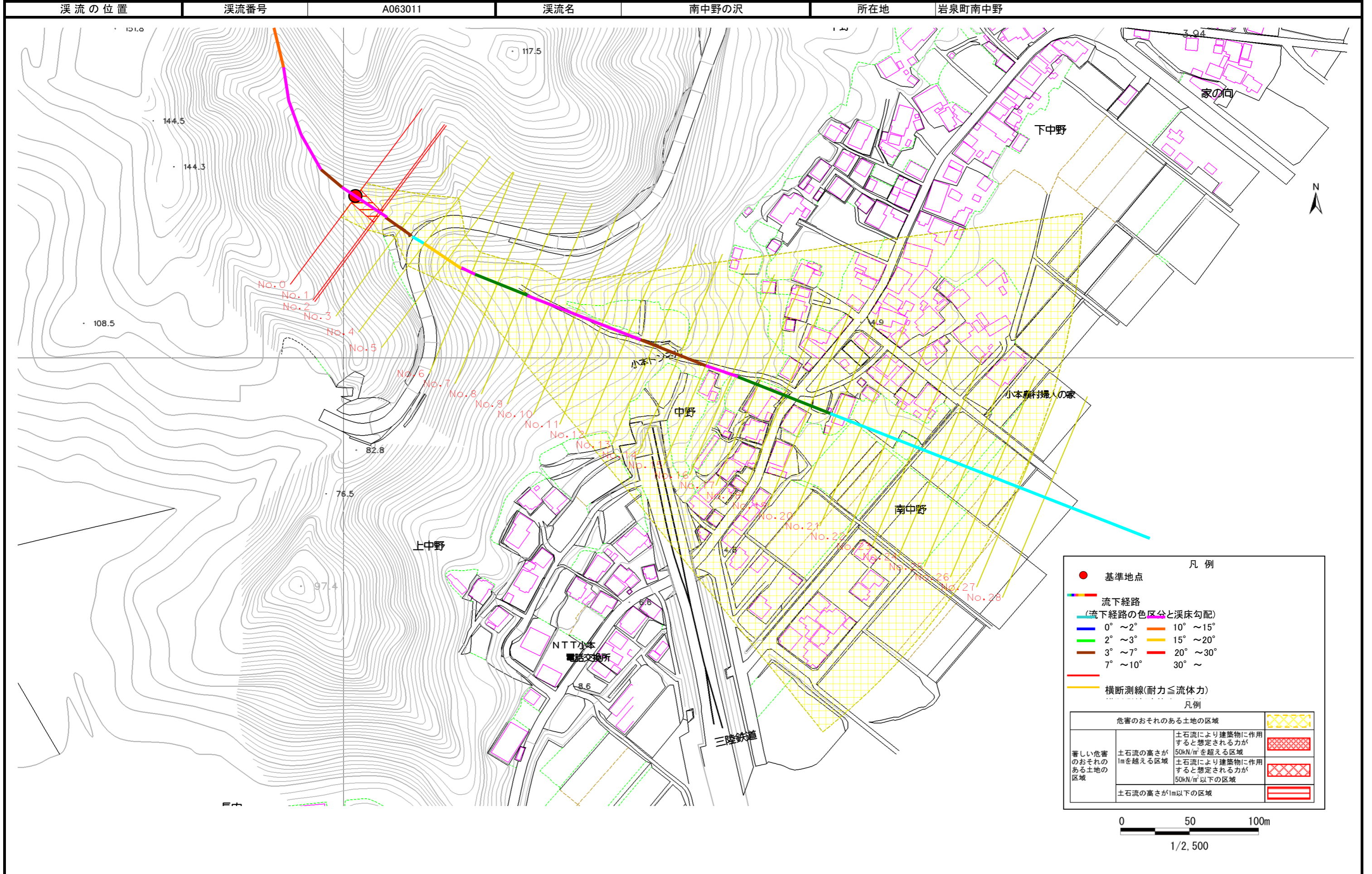


位置図(S=1:25,000)

土石流区域調書

様式3-1 危害のおそれのある土地、著しい危害のおそれのある土地の設定図

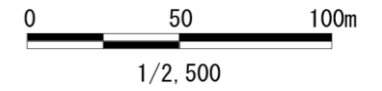
調査年度 平成16年度



凡例

- 基準地点
- 流下経路 (流下経路の色区分と溪床勾配)
 - 0° ~ 2°
 - 2° ~ 3°
 - 3° ~ 7°
 - 7° ~ 10°
 - 10° ~ 15°
 - 15° ~ 20°
 - 20° ~ 30°
 - 30° ~
- 横断測線(耐力 ≤ 流体力)

危害のおそれのある土地の区域		凡例
著しい危害のおそれのある土地の区域	土石流により建築物に作用すると想定される力が 50kN/m ² を超える区域	[Red cross-hatch pattern]
	土石流の高さが 1m を超える区域	[Red diagonal cross-hatch pattern]
	土石流により建築物に作用すると想定される力が 50kN/m ² 以下の区域	[White cross-hatch pattern]
	土石流の高さが 1m 以下の区域	[White horizontal lines]



土石流区域調書

様式3-2 建築物に作用すると想定される衝撃に関する事項

調査年度 平成16年度

溪流の位置		溪流番号	A063011	溪流名	南中野の沢	所在地	岩泉町南中野
横断測線番号	土石流の高さh(m)	土石流の流体力Fd(kN/m ²)	建築物の耐力P2(kN/m ²)	横断測線番号	土石流の高さh(m)	土石流の流体力Fd(kN/m ²)	建築物の耐力P2(kN/m ²)
No.0	0.41	18.07	16.64	No.27	0.35	0.96	18.98
No.1	0.46	19.78	14.79	No.28	0.38	0.81	17.75
No.2	0.43	17.85	15.82	No.29	0.45	0.55	15.15
No.3	0.36	12.90	18.53	No.30	0.62	0.29	11.47
No.4	0.26	6.26	25.02	No.31	0.62	0.29	11.47
No.5	0.26	6.26	25.02	No.32	0.62	0.29	11.47
No.6	0.27	6.57	24.17				
No.7	0.26	6.26	25.02				
No.8	0.25	5.40	26.41				
No.9	0.25	5.19	26.77				
No.10	0.28	6.28	23.38				
No.11	0.26	5.51	25.64				
No.12	0.27	5.93	24.33				
No.13	0.35	8.30	19.20				
No.14	0.29	6.54	22.71				
No.15	0.25	5.07	25.95				
No.16	0.25	4.39	26.27				
No.17	0.25	4.39	26.27				
No.18	0.25	4.39	26.27				
No.19	0.25	4.39	26.27				
No.20	0.25	3.94	26.35				
No.21	0.25	3.38	26.22				
No.22	0.25	2.69	26.51				
No.23	0.25	2.19	26.32				
No.24	0.27	2.03	24.17				
No.25	0.28	1.71	23.50				
No.26	0.30	1.40	22.51				