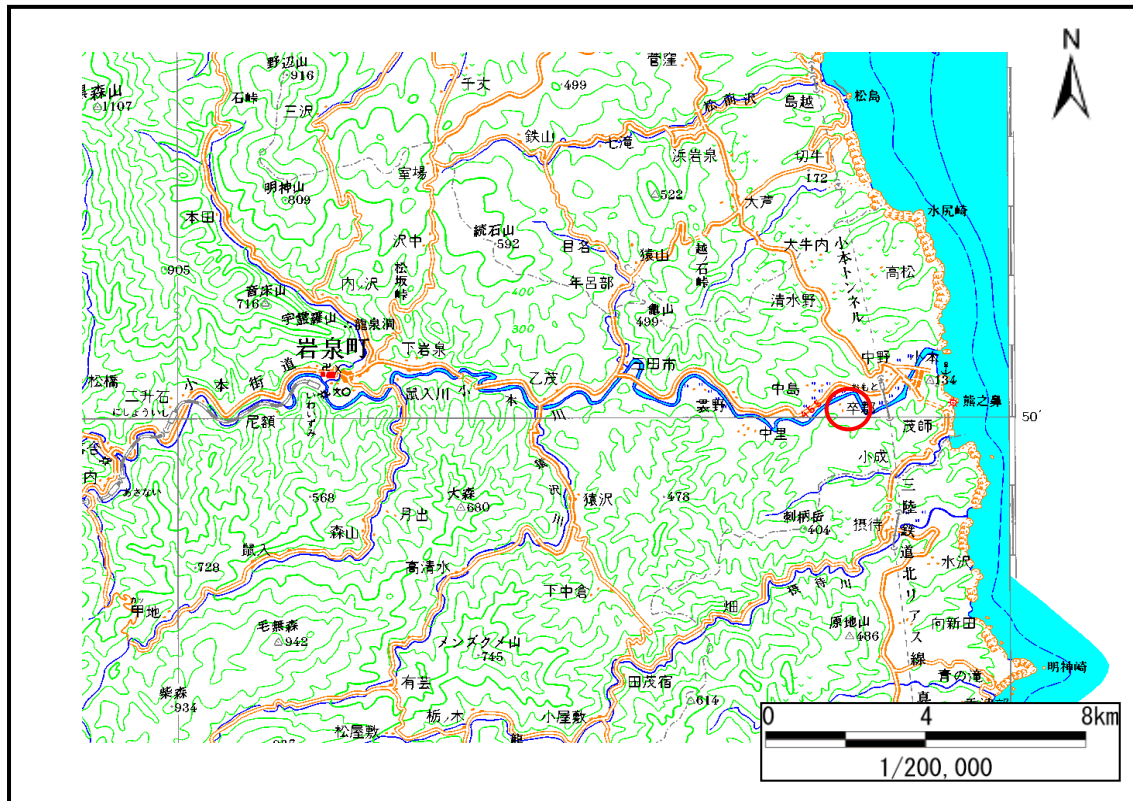


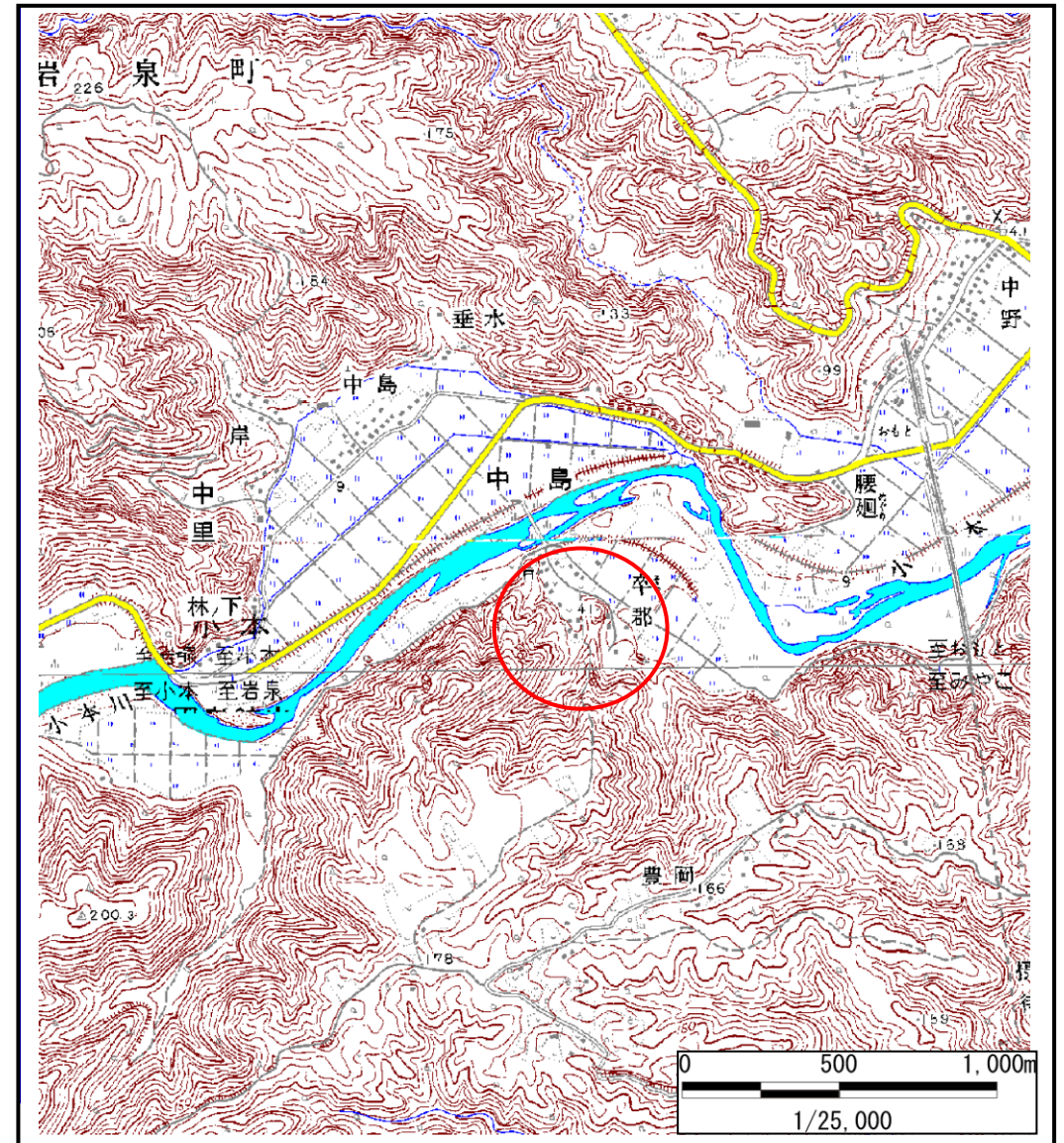
# 土砂災害防止に関する基礎調査(土石流)

表紙 位置,位置図

|         |         |
|---------|---------|
| 自然現象の種類 | 土石流     |
| 溪流番号    | A063010 |
| 水系名     | 小本川     |
| 河川名     | 小本川     |
| 溪流名     | 卒郡の沢2   |
| 所在地     | 岩泉町中島   |
| 調査機関    | 宮古地方振興局 |



概況図(S=1:200,000)

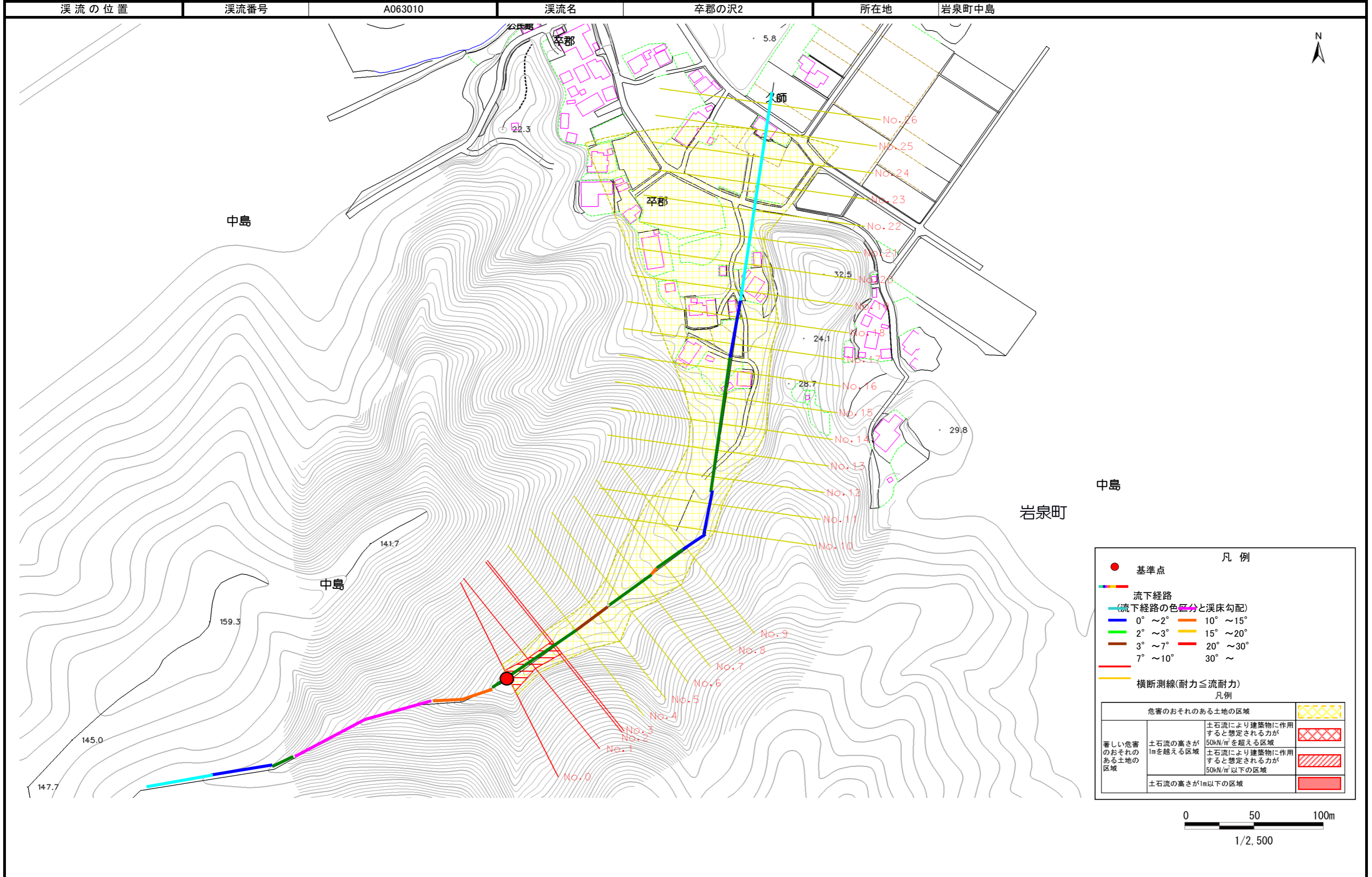


位置図(S=1:25,000)

# 土石流区域調書

様式3-1 危害のおそれのある土地、著しい危害のおそれのある土地の設定図

調査年度 平成16年度



# 土石流区域調書

様式3-2 建築物に作用すると想定される衝撃に関する事項

調査年度 平成16年度

| 溪流の位置  |            | 溪流番号                          | A063010                      | 溪流名    | 卒郡の沢2      | 所在地                           | 岩泉町中島                        |
|--------|------------|-------------------------------|------------------------------|--------|------------|-------------------------------|------------------------------|
| 横断測線番号 | 土石流の高さh(m) | 土石流の流体力Fd(kN/m <sup>2</sup> ) | 建築物の耐力P2(kN/m <sup>2</sup> ) | 横断測線番号 | 土石流の高さh(m) | 土石流の流体力Fd(kN/m <sup>2</sup> ) | 建築物の耐力P2(kN/m <sup>2</sup> ) |
| No.0   | 0.68       | 30.55                         | 10.52                        | No.27  | 0.60       | 1.04                          | 11.76                        |
| No.1   | 0.70       | 28.42                         | 10.34                        | No.28  | 0.69       | 0.76                          | 10.40                        |
| No.2   | 0.49       | 15.39                         | 14.14                        | No.29  | 0.73       | 0.67                          | 9.92                         |
| No.3   | 0.47       | 14.62                         | 14.55                        | No.30  | 0.76       | 0.61                          | 9.58                         |
| No.4   | 0.42       | 11.79                         | 16.08                        |        |            |                               |                              |
| No.5   | 0.42       | 10.91                         | 16.08                        |        |            |                               |                              |
| No.6   | 0.48       | 11.60                         | 14.33                        |        |            |                               |                              |
| No.7   | 0.36       | 7.23                          | 18.63                        |        |            |                               |                              |
| No.8   | 0.35       | 6.02                          | 19.29                        |        |            |                               |                              |
| No.9   | 0.34       | 4.71                          | 19.83                        |        |            |                               |                              |
| No.10  | 0.34       | 3.19                          | 19.77                        |        |            |                               |                              |
| No.11  | 0.35       | 2.76                          | 19.46                        |        |            |                               |                              |
| No.12  | 0.35       | 2.76                          | 19.46                        |        |            |                               |                              |
| No.13  | 0.35       | 2.76                          | 19.46                        |        |            |                               |                              |
| No.14  | 0.35       | 2.76                          | 19.46                        |        |            |                               |                              |
| No.15  | 0.39       | 3.30                          | 17.19                        |        |            |                               |                              |
| No.16  | 0.39       | 3.30                          | 17.19                        |        |            |                               |                              |
| No.17  | 0.39       | 3.30                          | 17.19                        |        |            |                               |                              |
| No.18  | 0.39       | 3.30                          | 17.19                        |        |            |                               |                              |
| No.19  | 0.40       | 3.16                          | 17.08                        |        |            |                               |                              |
| No.20  | 0.40       | 3.16                          | 17.08                        |        |            |                               |                              |
| No.21  | 0.41       | 2.97                          | 16.74                        |        |            |                               |                              |
| No.22  | 0.42       | 2.59                          | 16.11                        |        |            |                               |                              |
| No.23  | 0.44       | 2.31                          | 15.71                        |        |            |                               |                              |
| No.24  | 0.45       | 2.06                          | 15.24                        |        |            |                               |                              |
| No.25  | 0.52       | 1.48                          | 13.31                        |        |            |                               |                              |
| No.26  | 0.53       | 1.40                          | 13.05                        |        |            |                               |                              |