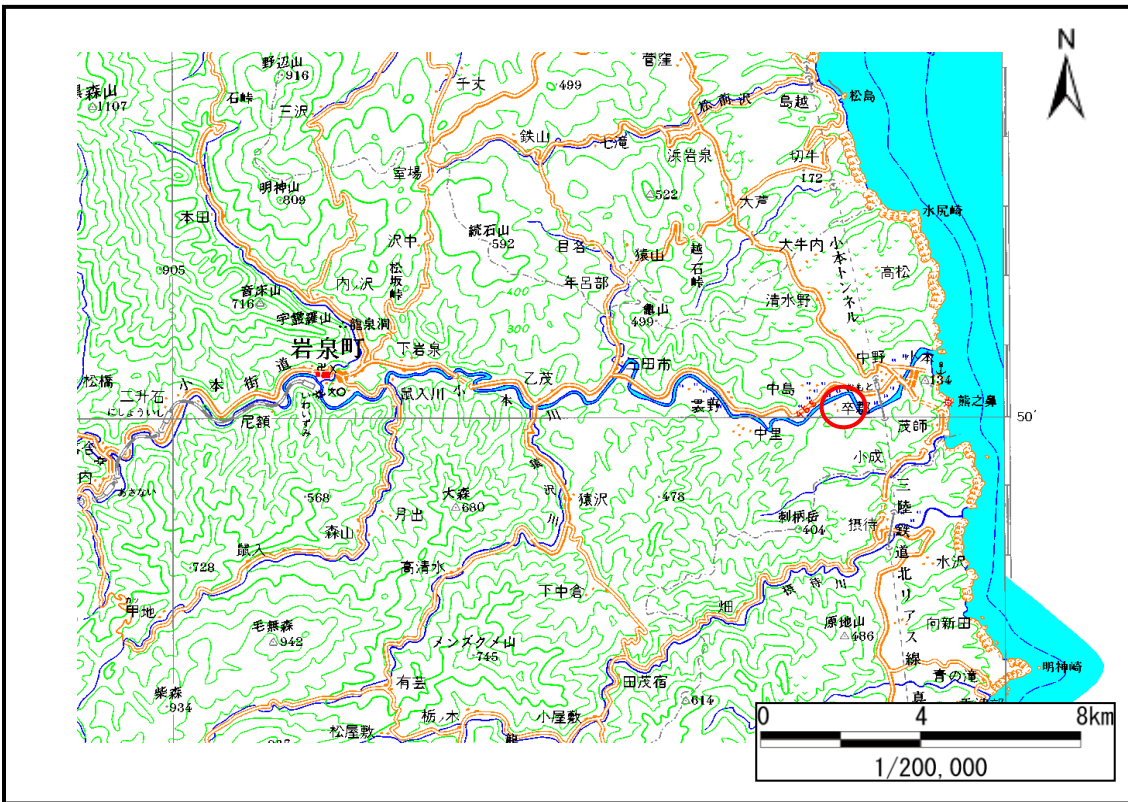


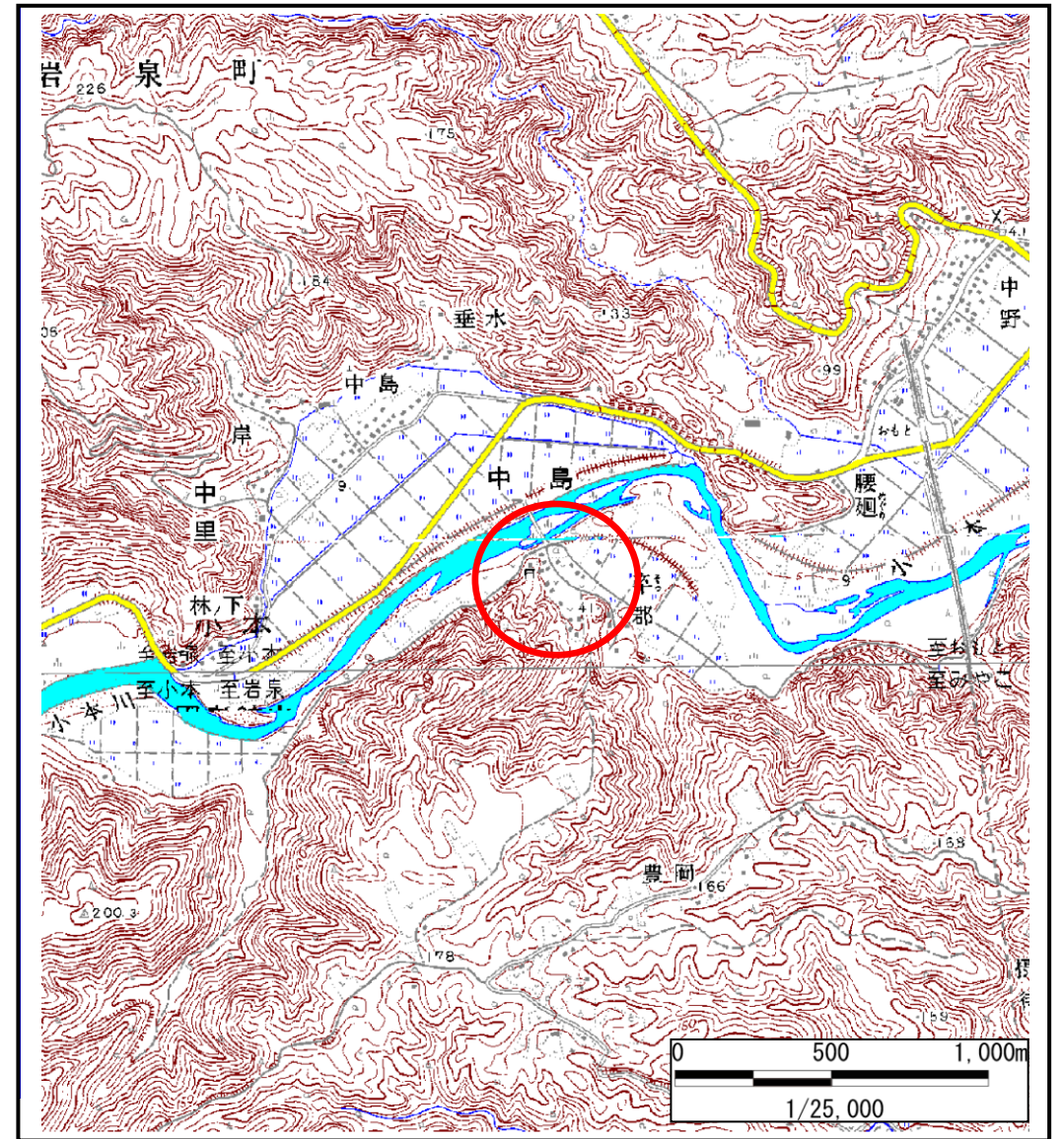
土砂災害防止に関する基礎調査(土石流)

表紙 位置,位置図

自然現象の種類	土石流
溪流番号	A063009
水系名	小本川
河川名	小本川
溪流名	卒郡の沢
所在地	岩泉町中島
調査機関	宮古地方振興局



概況図(S=1:200,000)



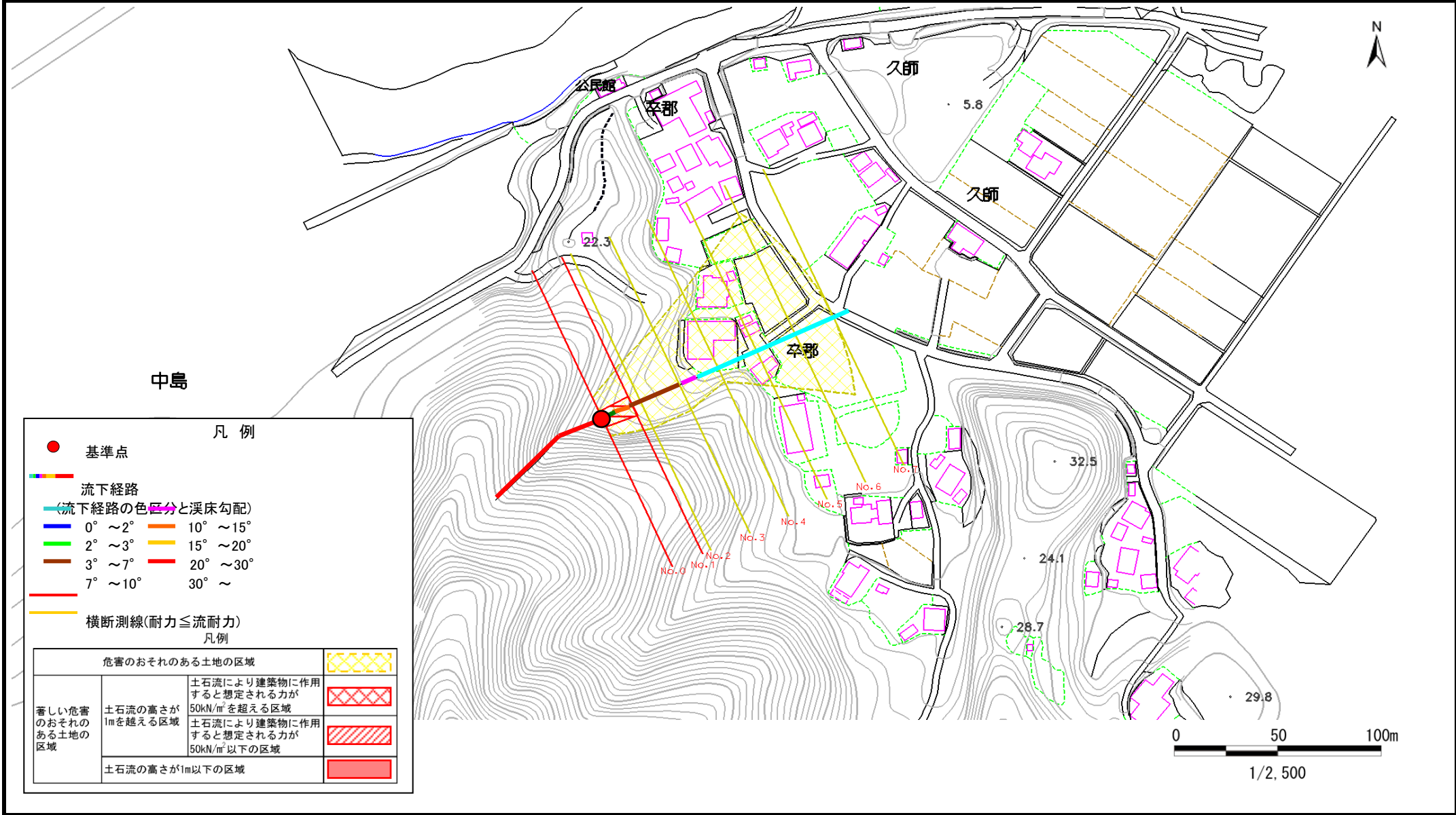
位置図(S=1:25,000)

土石流区域調書

様式3-1 危害のおそれのある土地、著しい危害のおそれのある土地の設定図

調査年度	平成16年度
所在地	岩泉町中島

溪流の位置	溪流番号	A063009	溪流名	卒郡の沢	所在地	
-------	------	---------	-----	------	-----	--



凡例

● 基準点

流下経路
(流下経路の色区分と渓床勾配)

0° ~ 2°	10° ~ 15°
2° ~ 3°	15° ~ 20°
3° ~ 7°	20° ~ 30°
7° ~ 10°	30° ~

横断測線(耐力 ≤ 流耐力)

凡例

危害のおそれのある土地の区域		
著しい危害のおそれのある土地の区域	土石流の高さが1mを超える区域	
	土石流の高さが1mを超える区域 土石流により建築物に作用すると想定される力が50kN/m ² を超える区域	
	土石流の高さが1mを超える区域 土石流により建築物に作用すると想定される力が50kN/m ² 以下の区域	
土石流の高さが1m以下の区域		

土石流区域調書

様式3-2 建築物に作用すると想定される衝撃に関する事項

調査年度 平成16年度

溪流の位置		溪流番号	A063009	溪流名	卒郡の沢	所在地	岩泉町中島
横断測線番号	土石流の高さh(m)	土石流の流体力Fd(kN/m ²)	建築物の耐力P2(kN/m ²)	横断測線番号	土石流の高さh(m)	土石流の流体力Fd(kN/m ²)	建築物の耐力P2(kN/m ²)
No.0	0.37	27.67	18.32				
No.1	0.33	20.65	20.36				
No.2	0.29	16.24	22.99				
No.3	0.33	12.78	20.53				
No.4	0.15	2.27	44.56				
No.5	0.13	1.33	48.65				
No.6	0.24	2.13	26.94				
No.7	0.34	0.79	19.69				