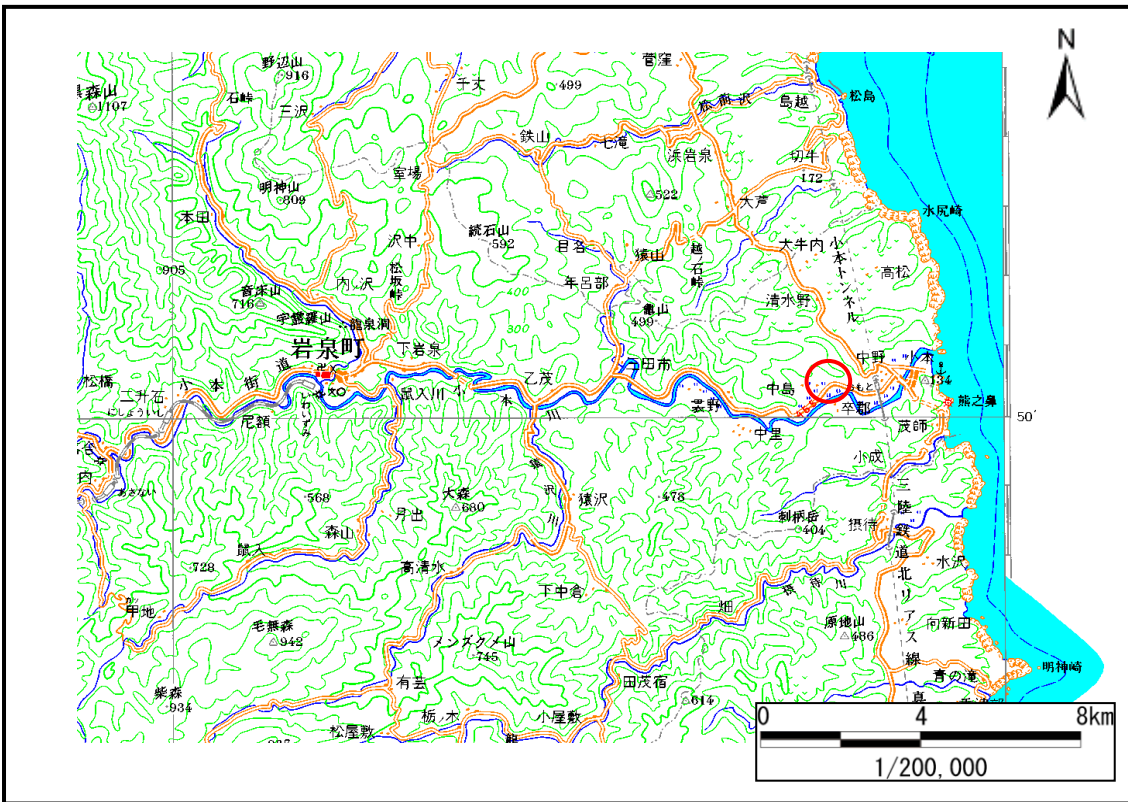


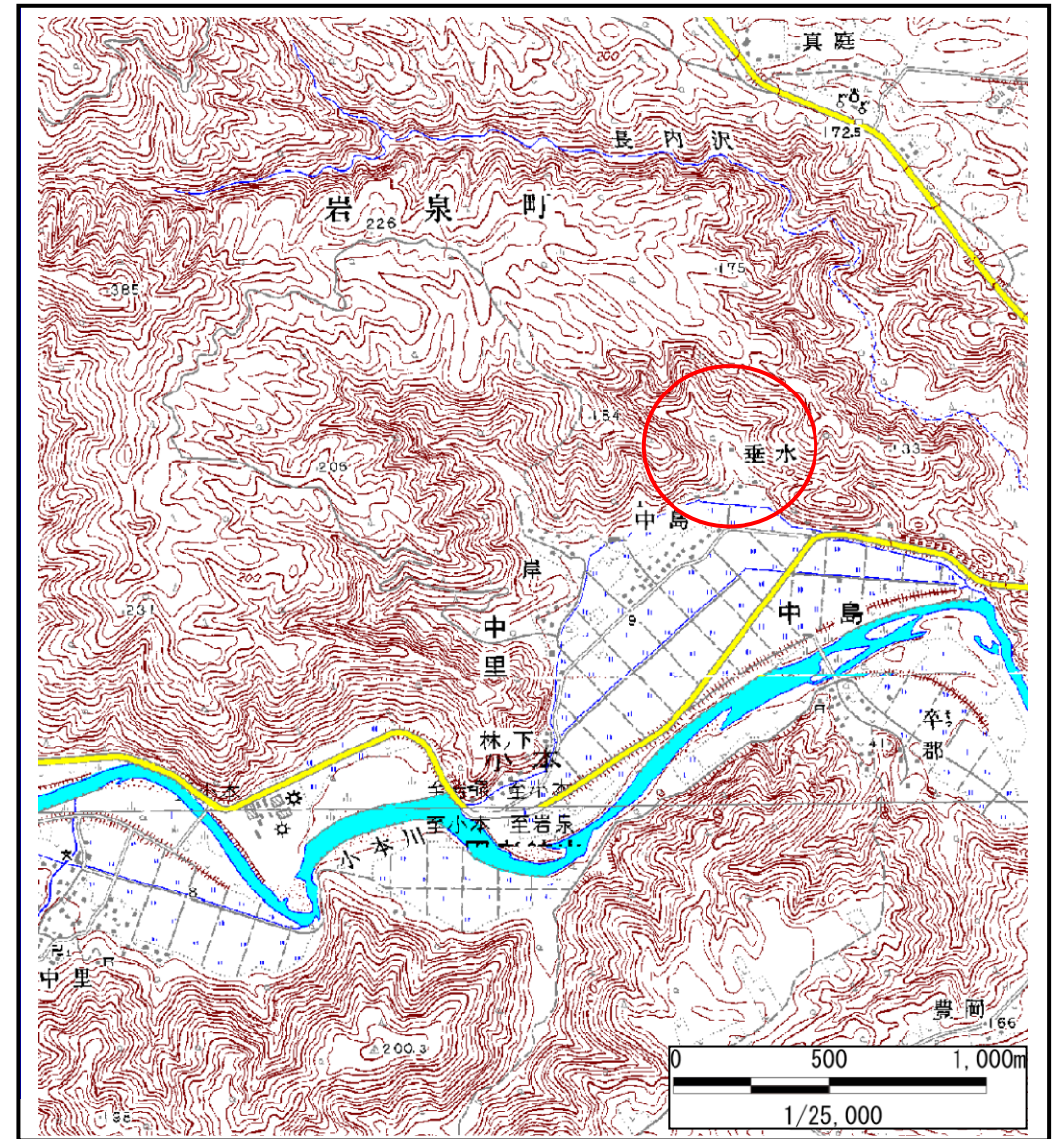
# 土砂災害防止に関する基礎調査(土石流)

表紙 位置,位置図

自然現象の種類	土石流
溪流番号	A063008
水系名	小本川
河川名	小本川
溪流名	垂水の沢
所在地	岩泉町中島
調査機関	宮古地方振興局



概況図(S=1:200,000)



位置図(S=1:25,000)

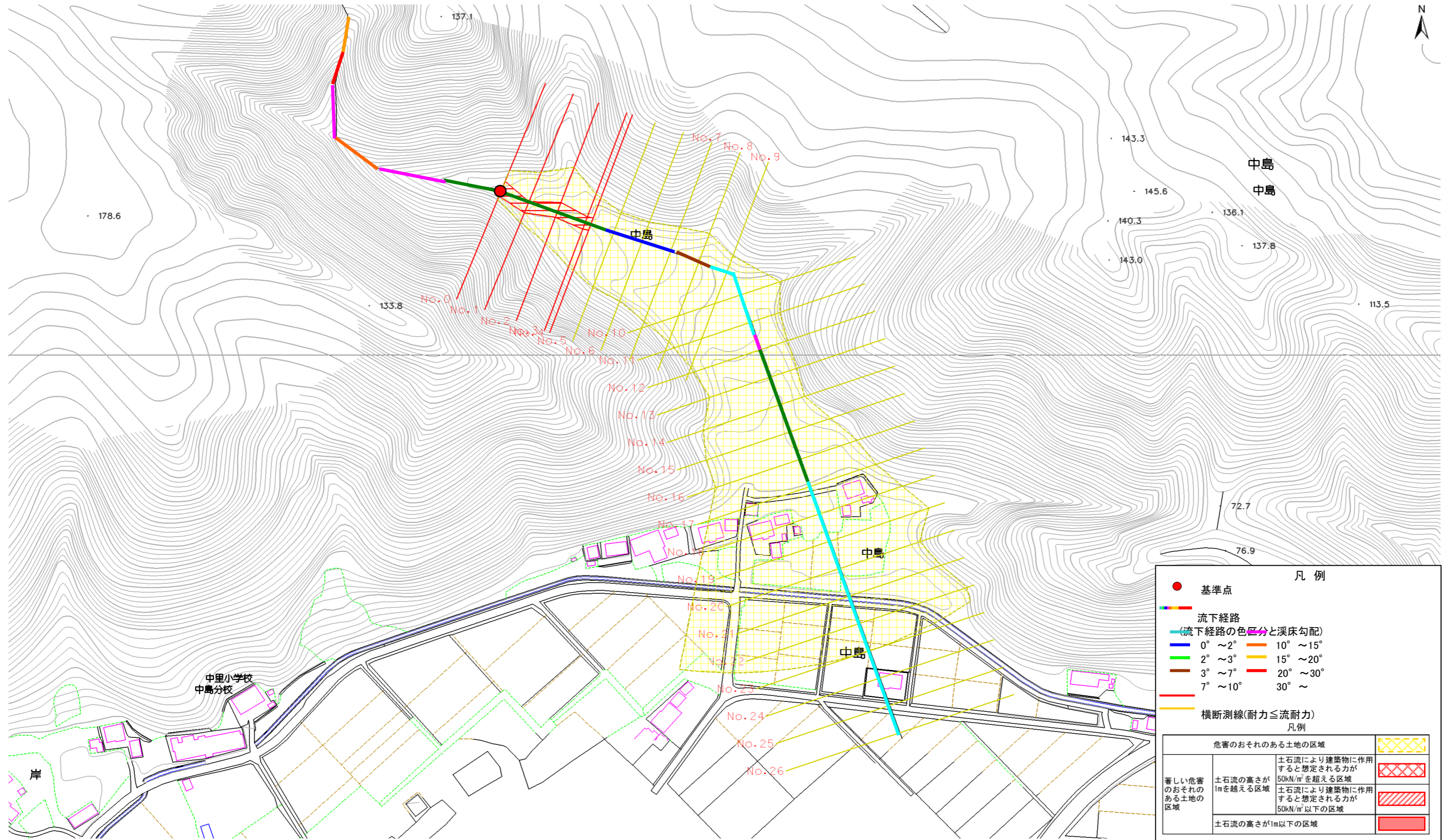
# 土石流区域調査

様式3-1 危害のおそれのある土地、著しい危害のおそれのある土地の設定図

調査年度

平成16年度

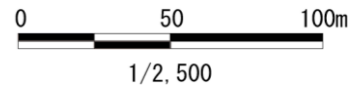
渓流の位置	渓流番号	A063008	渓流名	垂水の沢	所在地	岩泉町中島
-------	------	---------	-----	------	-----	-------



**凡例**

- 基準点
- 流下経路 (流下経路の色区分と渓床勾配)
  - 0° ~ 2°
  - 2° ~ 3°
  - 3° ~ 7°
  - 7° ~ 10°
  - 10° ~ 15°
  - 15° ~ 20°
  - 20° ~ 30°
  - 30° ~
- 横断測線(耐力 ≤ 流耐力) 凡例

危害のおそれのある土地の区域		
著しい危害のおそれのある土地の区域	土石流の高さが1mを超える区域	土石流により建築物に作用すると想定される力が50kN/m <sup>2</sup> を超える区域
	土石流の高さが1m以下の区域	土石流により建築物に作用すると想定される力が50kN/m <sup>2</sup> 以下の区域



# 土石流区域調書

様式3-2 建築物に作用すると想定される衝撃に関する事項

調査年度 平成16年度

溪流の位置	溪流番号	A063008	溪流名	垂水の沢	所在地	岩泉町中島	
横断測線番号	土石流の高さh(m)	土石流の流体力Fd(kN/m <sup>2</sup> )	建築物の耐力P2(kN/m <sup>2</sup> )	横断測線番号	土石流の高さh(m)	土石流の流体力Fd(kN/m <sup>2</sup> )	建築物の耐力P2(kN/m <sup>2</sup> )
No.0	1.10	59.25	7.15				
No.1	0.81	33.47	9.05				
No.2	0.53	15.24	13.16				
No.3	0.54	13.44	13.00				
No.4	0.53	13.16	13.04				
No.5	0.46	9.59	15.05				
No.6	0.39	6.47	17.22				
No.7	0.39	5.01	17.51				
No.8	0.39	4.55	17.51				
No.9	0.39	3.85	17.36				
No.10	0.39	3.74	17.32				
No.11	0.40	3.29	17.08				
No.12	0.40	3.29	17.08				
No.13	0.40	3.23	17.03				
No.14	0.40	3.22	17.02				
No.15	0.41	2.68	16.50				
No.16	0.41	2.68	16.50				
No.17	0.45	3.05	15.09				
No.18	0.45	3.05	15.09				
No.19	0.45	3.05	15.09				
No.20	0.46	2.94	14.99				
No.21	0.47	2.72	14.73				
No.22	0.48	2.39	14.27				
No.23	0.52	1.94	13.47				
No.24	0.62	1.38	11.48				
No.25	0.62	1.38	11.48				
No.26	0.62	1.38	11.48				