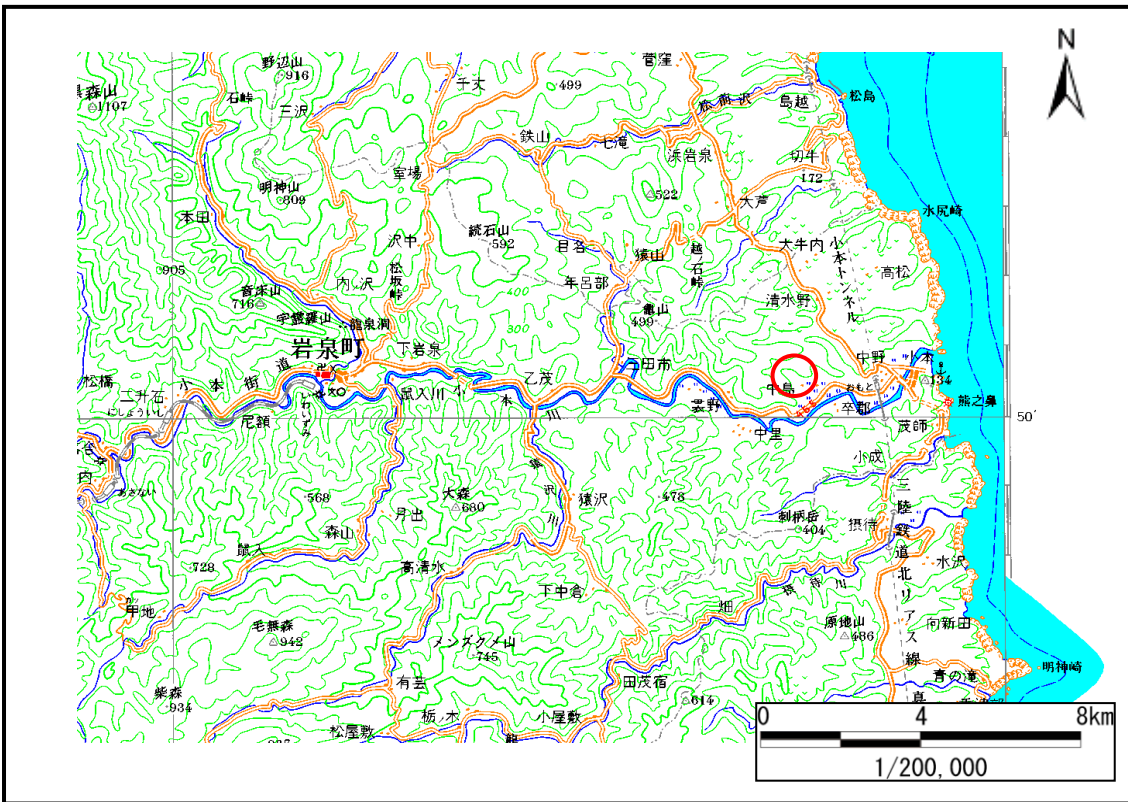


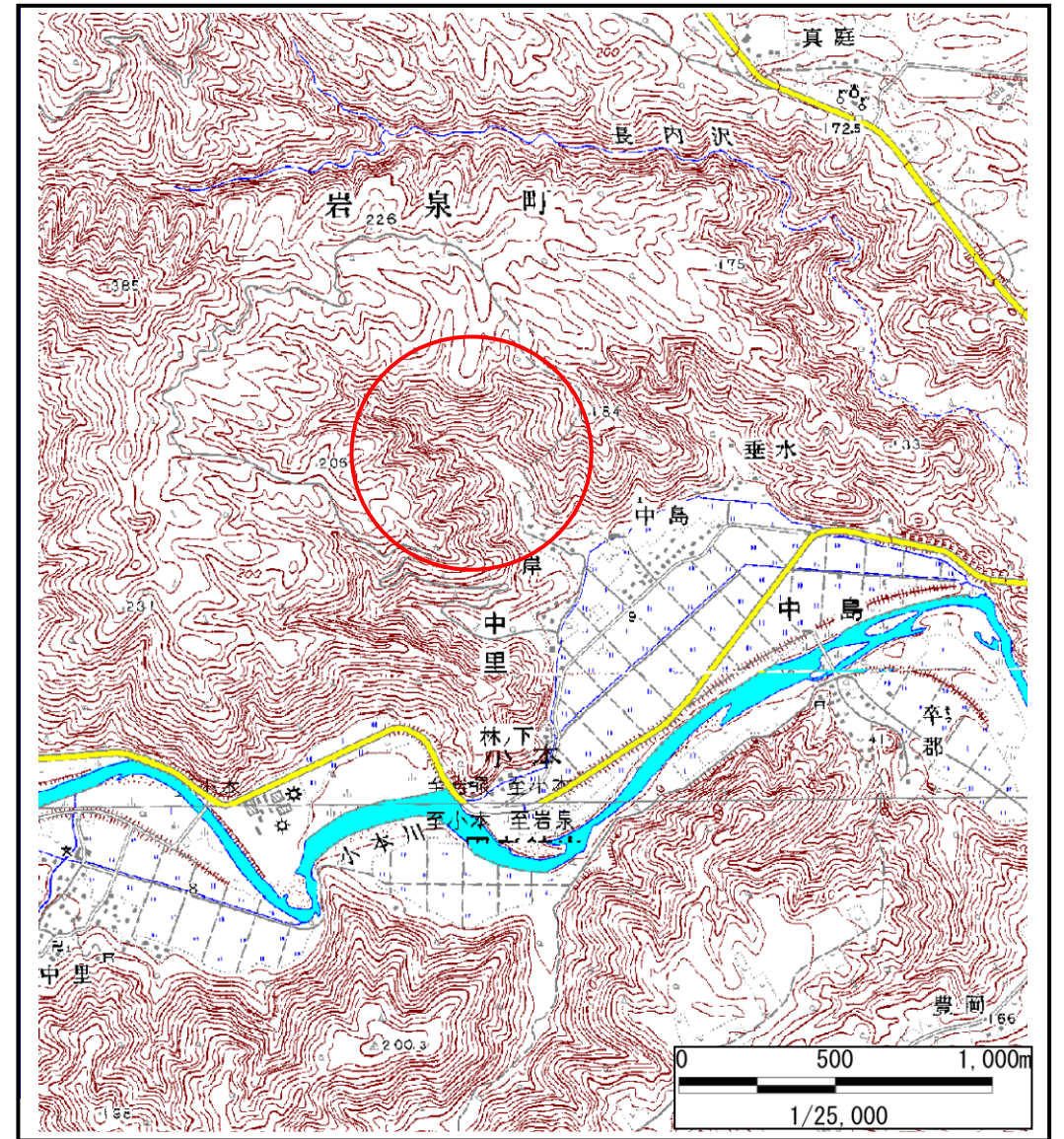
土砂災害防止に関する基礎調査(土石流)

表紙 位置,位置図

自然現象の種類	土石流
溪流番号	A063007
水系名	小本川
河川名	小本川
溪流名	岸の沢
所在地	岩泉町中里
調査機関	宮古地方振興局



概況図(S=1:200,000)



位置図(S=1:25,000)

土石流区域調査

様式3-1 危害のおそれのある土地、著しい危害のおそれのある土地の設定図

調査年度

平成16年度

溪流の位置

溪流番号

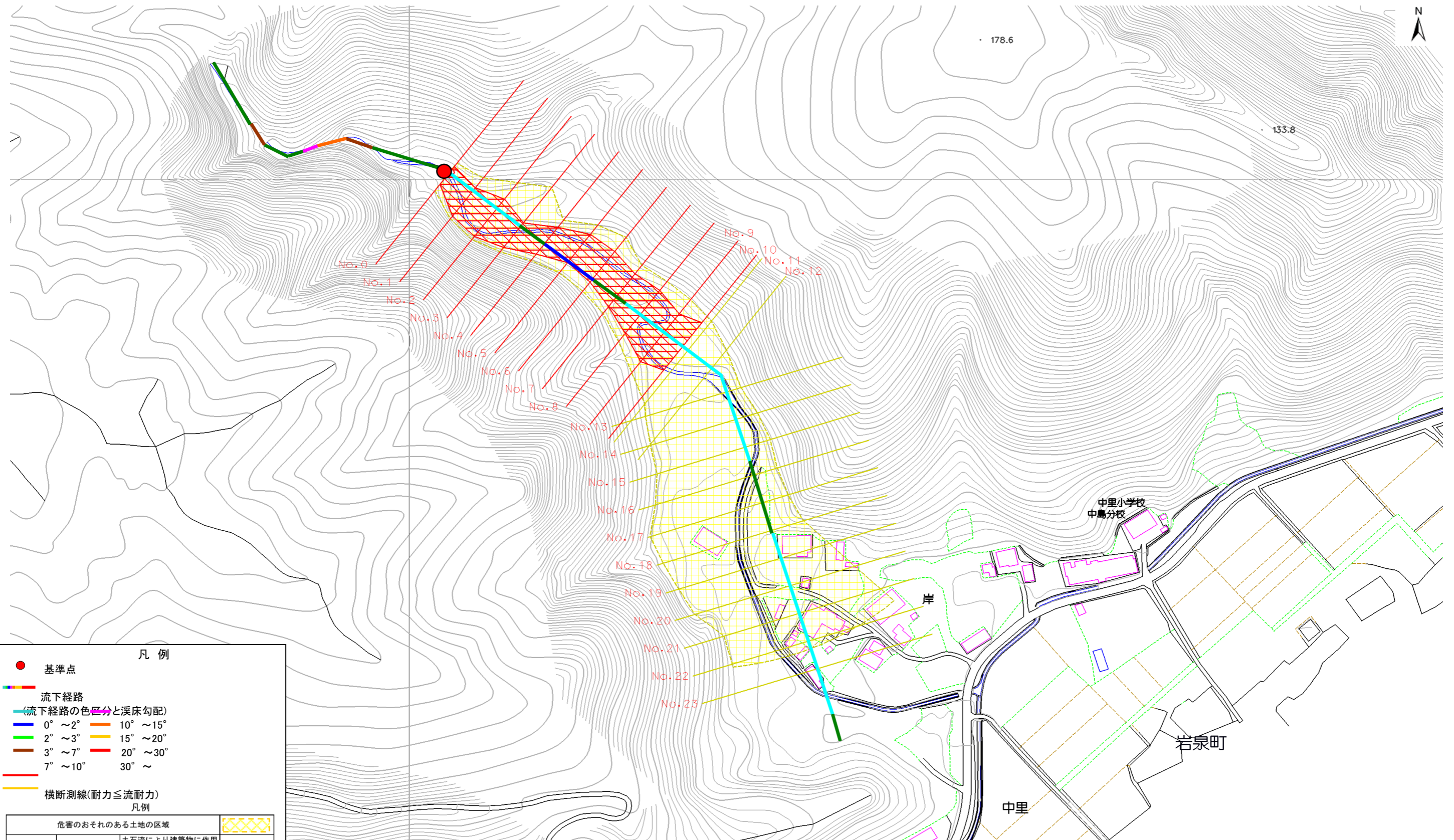
A063007

溪流名

岸の沢

所在地

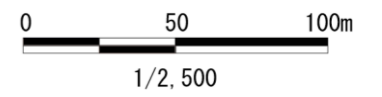
岩泉町中里



凡例

- 基準点
- 流下経路
(流下経路の色区分と溪床勾配)
 - 0° ~ 2° 10° ~ 15°
 - 2° ~ 3° 15° ~ 20°
 - 3° ~ 7° 20° ~ 30°
 - 7° ~ 10° 30° ~
- 横断測線(耐力 ≤ 流耐力)

危害のおそれのある土地の区域		凡例
著しい危害のおそれのある土地の区域	土石流の高さが1mを超える区域 土石流により建築物に作用すると想定される力が50kN/m ² を超える区域	
	土石流の高さが1mを超える区域 土石流により建築物に作用すると想定される力が50kN/m ² 以下の区域	
	土石流の高さが1m以下の区域	
	土石流の高さが1m以下の区域	



土石流区域調書

様式3-2 建築物に作用すると想定される衝撃に関する事項

調査年度 平成16年度

溪流の位置	溪流番号	A063007	溪流名	岸の沢	所在地	岩泉町中里	
横断測線番号	土石流の高さh(m)	土石流の流体力Fd(kN/m ²)	建築物の耐力P2(kN/m ²)	横断測線番号	土石流の高さh(m)	土石流の流体力Fd(kN/m ²)	建築物の耐力P2(kN/m ²)
No.0	1.75	47.76	5.24				
No.1	1.33	30.38	6.23				
No.2	1.12	22.63	7.05				
No.3	1.43	28.48	5.92				
No.4	1.35	24.9	6.14				
No.5	1.32	22.66	6.25				
No.6	1.28	15.72	6.37				
No.7	1.27	13	6.43				
No.8	1.07	10.44	7.26				
No.9	1.03	8.6	7.49				
No.10	1.09	7.17	7.17				
No.11	1.1	6.97	7.12				
No.12	1.1	6.97	7.12				
No.13	1.1	6.97	7.12				
No.14	1.1	6.97	7.12				
No.15	1.1	6.94	7.12				
No.16	1.11	6.82	7.09				
No.17	1.14	6.3	6.96				
No.18	1.15	6.08	6.9				
No.19	1.15	6.08	6.9				
No.20	1.18	5.87	6.78				
No.21	1.18	5.87	6.78				
No.22	1.18	5.87	6.78				
No.23	1.24	5.17	6.53				
No.24	1.24	5.17	6.53				
No.25	1.24	5.17	6.53				