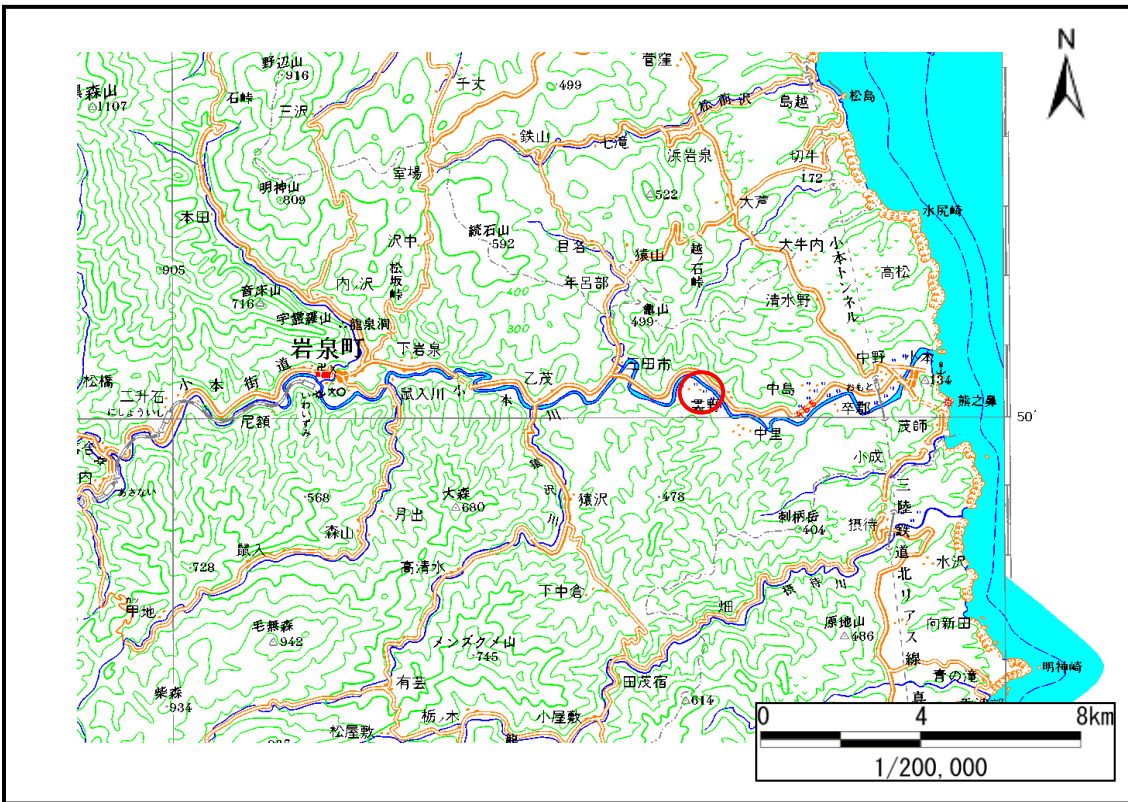


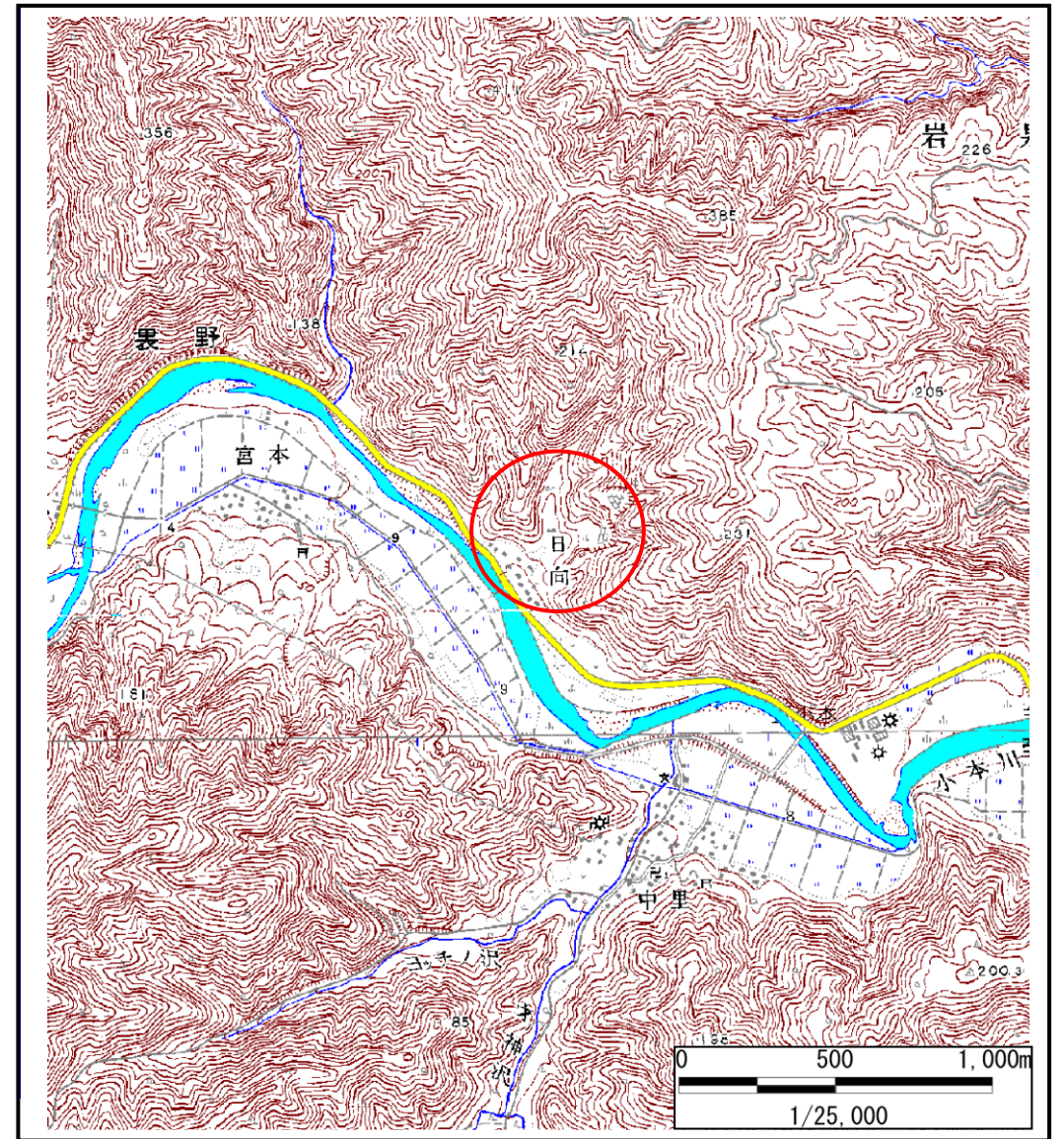
# 土砂災害防止に関する基礎調査(土石流)

表紙 位置,位置図

自然現象の種類	土石流
溪流番号	A063004
水系名	小本川
河川名	小本川
溪流名	日向の沢
所在地	岩泉町赤鹿
調査機関	宮古地方振興局



概況図(S=1:200,000)



位置図(S=1:25,000)



# 土石流区域調書

様式3-1 危害のおそれのある土地、著しい危害のおそれのある土地の設定図

調査年度

平成16年度

溪流の位置

溪流番号

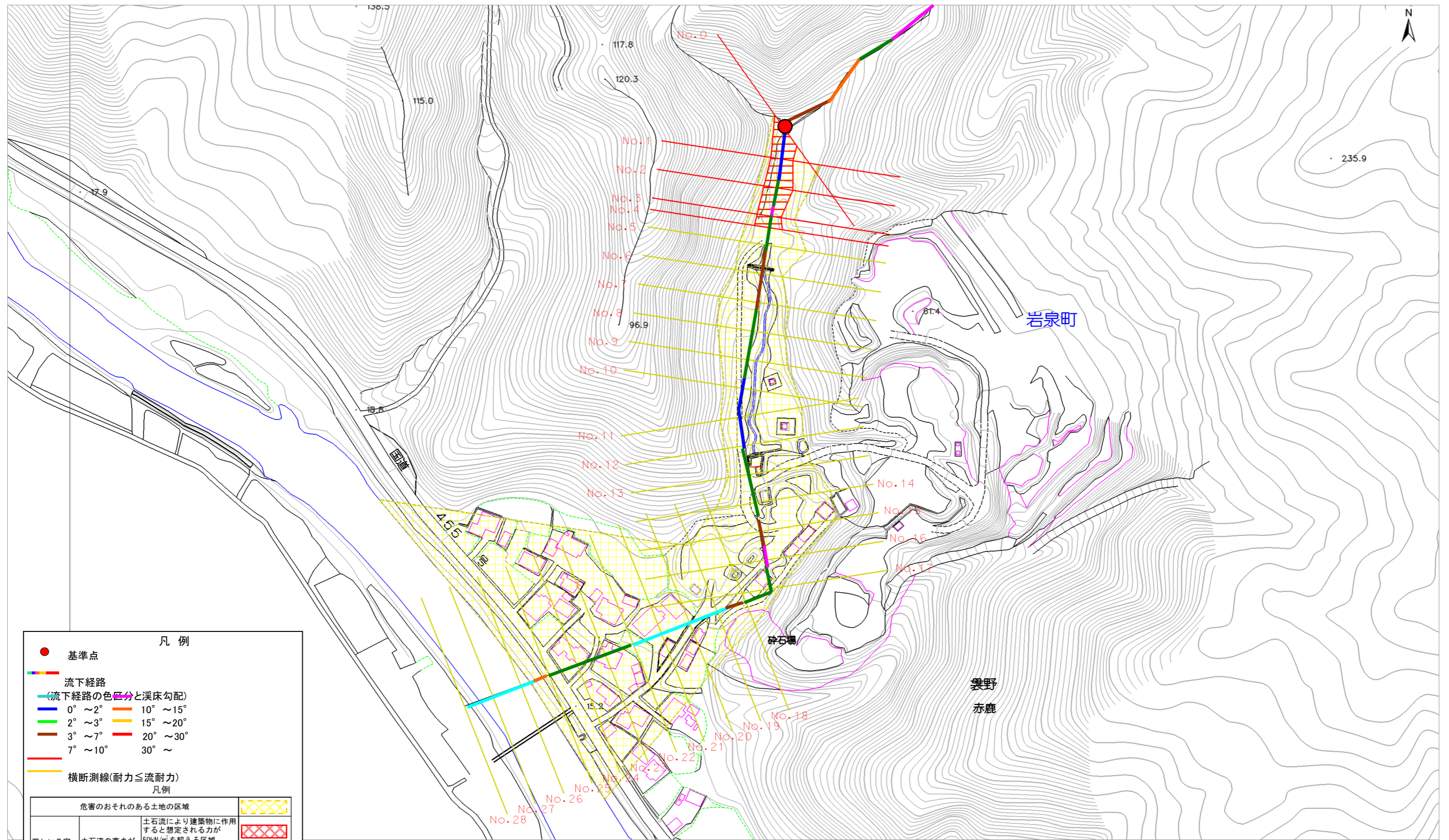
A063004

溪流名

日向の沢

所在地

岩泉町赤鹿



**凡例**

● 基準点

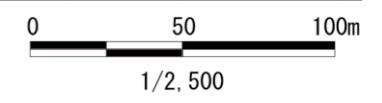
流下経路  
 (流下経路の色区分と溪床勾配)

0° ~ 2°    10° ~ 15°  
 2° ~ 3°    15° ~ 20°  
 3° ~ 7°    20° ~ 30°  
 7° ~ 10°    30° ~

横断測線(耐力 ≦ 流耐力)

**凡例**

危害のおそれのある土地の区域		
著しい危害のおそれのある土地の区域	土石流の高さが1mを超える区域	土石流により建築物に作用すると想定される力が50kN/m <sup>2</sup> を超える区域
	土石流の高さが1m以下の区域	土石流により建築物に作用すると想定される力が50kN/m <sup>2</sup> 以下の区域
		土石流の高さが1m以下の区域



# 土石流区域調書

様式3-2 建築物に作用すると想定される衝撃に関する事項

調査年度 平成16年度

溪流の位置	溪流番号	A063004	溪流名	日向の沢	所在地	岩泉町赤鹿	
横断測線番号	土石流の高さh(m)	土石流の流体力Fd(kN/m <sup>2</sup> )	建築物の耐力P2(kN/m <sup>2</sup> )	横断測線番号	土石流の高さh(m)	土石流の流体力Fd(kN/m <sup>2</sup> )	建築物の耐力P2(kN/m <sup>2</sup> )
No.0	0.57	12.86	12.36	No.27	0.70	3.99	10.23
No.1	0.76	16.67	9.57	No.28	0.72	3.76	10.05
No.2	0.64	11.46	11.14				
No.3	0.71	13.31	10.12				
No.4	0.64	11.14	11.05				
No.5	0.59	9.19	11.93				
No.6	0.97	17.87	7.85				
No.7	0.75	10.83	9.66				
No.8	0.60	7.06	11.81				
No.9	0.66	6.60	10.90				
No.10	0.71	6.35	10.11				
No.11	0.75	6.47	9.66				
No.12	0.69	5.68	10.48				
No.13	0.75	6.00	9.76				
No.14	0.66	4.77	10.78				
No.15	0.66	4.77	10.78				
No.16	0.82	6.29	9.04				
No.17	0.67	4.70	10.74				
No.18	0.67	4.58	10.68				
No.19	0.73	5.15	9.90				
No.20	0.67	4.59	10.66				
No.21	0.67	4.59	10.66				
No.22	0.67	4.59	10.66				
No.23	0.67	4.59	10.66				
No.24	0.67	4.59	10.66				
No.25	0.70	3.99	10.23				
No.26	0.70	3.99	10.23				