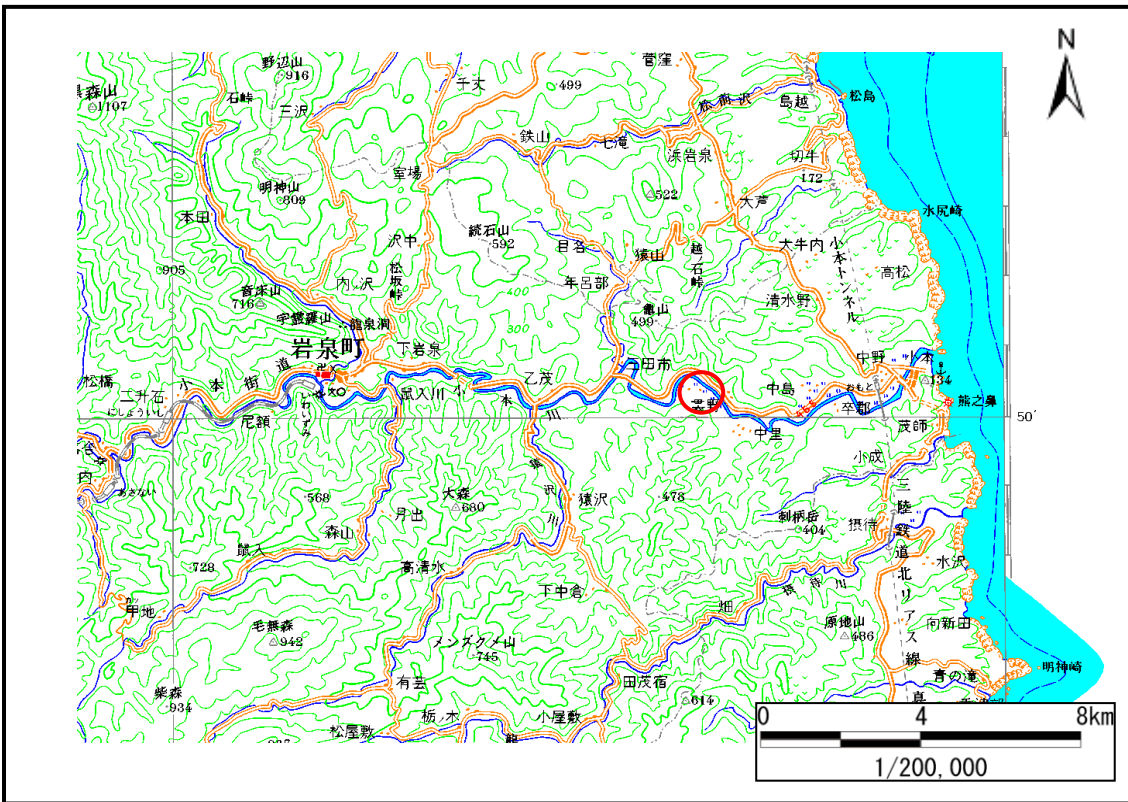


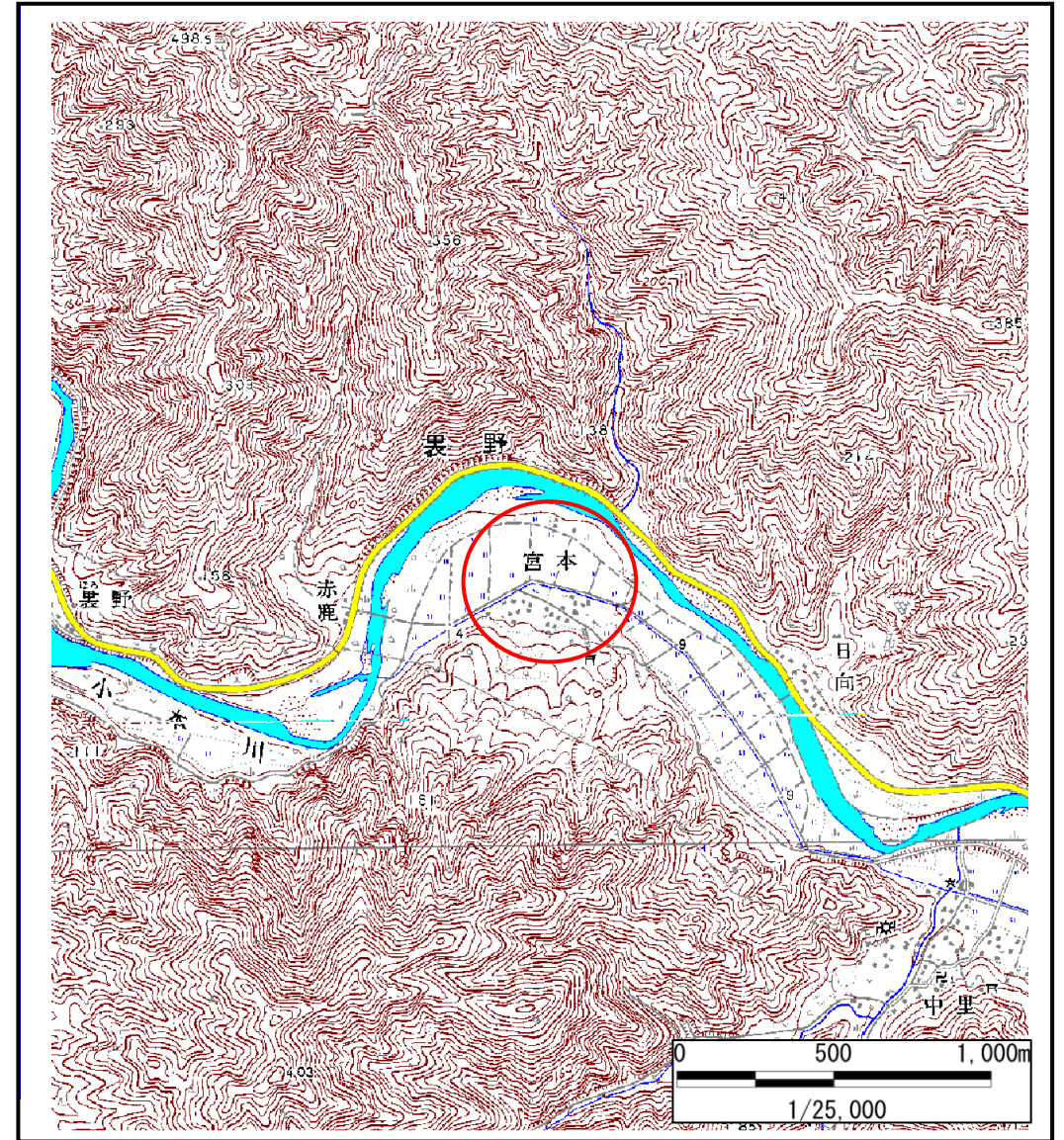
土砂災害防止に関する基礎調査(土石流)

表紙 位置,位置図

自然現象の種類	土石流
溪流番号	A063003
水系名	小本川
河川名	小本川
溪流名	宮の沢2
所在地	岩泉町宮本
調査機関	宮古地方振興局



概況図(S=1:200,000)



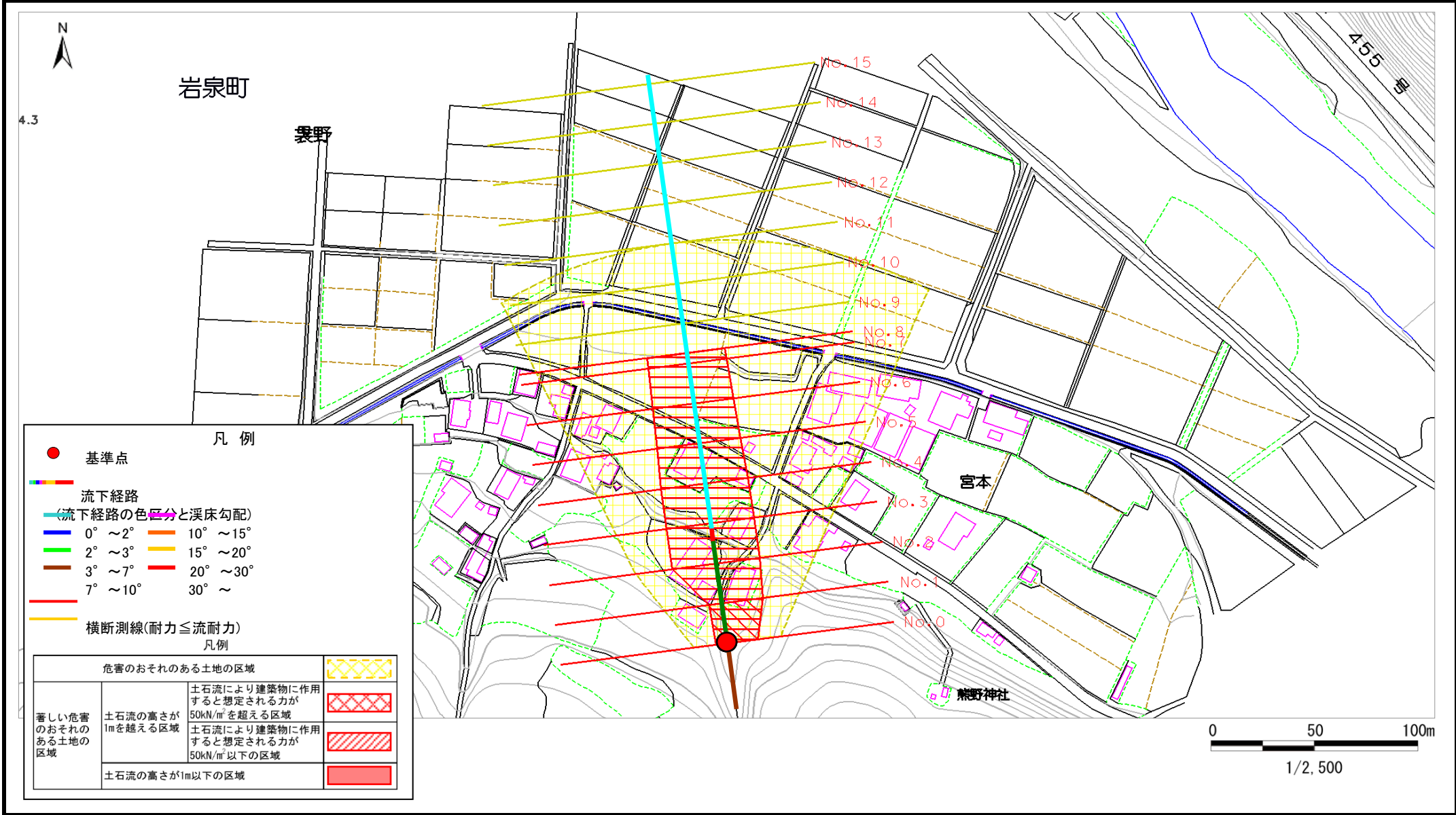
位置図(S=1:25,000)

土石流区域調書

様式3-1 危害のおそれのある土地、著しい危害のおそれのある土地の設定図

調査年度	平成16年度
渓流の位置	岩泉町宮本

渓流番号	A063003	渓流名	宮の沢2	所在地	岩泉町宮本
------	---------	-----	------	-----	-------



凡例

- 基準点
- 流下経路
 - (流下経路の色区分と渓床勾配)
 - 0° ~ 2°
 - 2° ~ 3°
 - 3° ~ 7°
 - 7° ~ 10°
 - 10° ~ 15°
 - 15° ~ 20°
 - 20° ~ 30°
 - 30° ~
- 横断測線(耐力≦流耐力)

危害のおそれのある土地の区域	
著しい危害のおそれのある土地の区域	土石流により建築物に作用すると想定される力が50kN/m ² を超える区域
	土石流により建築物に作用すると想定される力が50kN/m ² 以下の区域
	土石流の高さが1m以下の区域

土石流区域調査

様式3-2 建築物に作用すると想定される衝撃に関する事項

調査年度	平成16年度
------	--------

溪流の位置	溪流番号	A063003	溪流名	宮の沢2	所在地	岩泉町宮本	
横断測線番号	土石流の高さh(m)	土石流の流体力Fd (kN/m ²)	建築物の耐力P2(kN/m ²)	横断測線番号	土石流の高さh(m)	土石流の流体力Fd (kN/m ²)	建築物の耐力P2(kN/m ²)
No.0	1.30	31.39	6.33				
No.1	1.12	25.81	7.02				
No.2	0.83	14.97	8.95				
No.3	0.83	14.97	8.95				
No.4	0.83	14.63	8.93				
No.5	0.85	12.56	8.77				
No.6	0.88	10.56	8.52				
No.7	0.93	8.37	8.10				
No.8	0.95	8.02	8.02				
No.9	1.00	6.69	7.65				
No.10	1.04	6.12	7.46				
No.11	1.11	5.10	7.07				
No.12	1.16	4.63	6.87				
No.13	1.16	4.63	6.87				
No.14	1.66	2.07	5.39				
No.15	1.66	2.07	5.39				