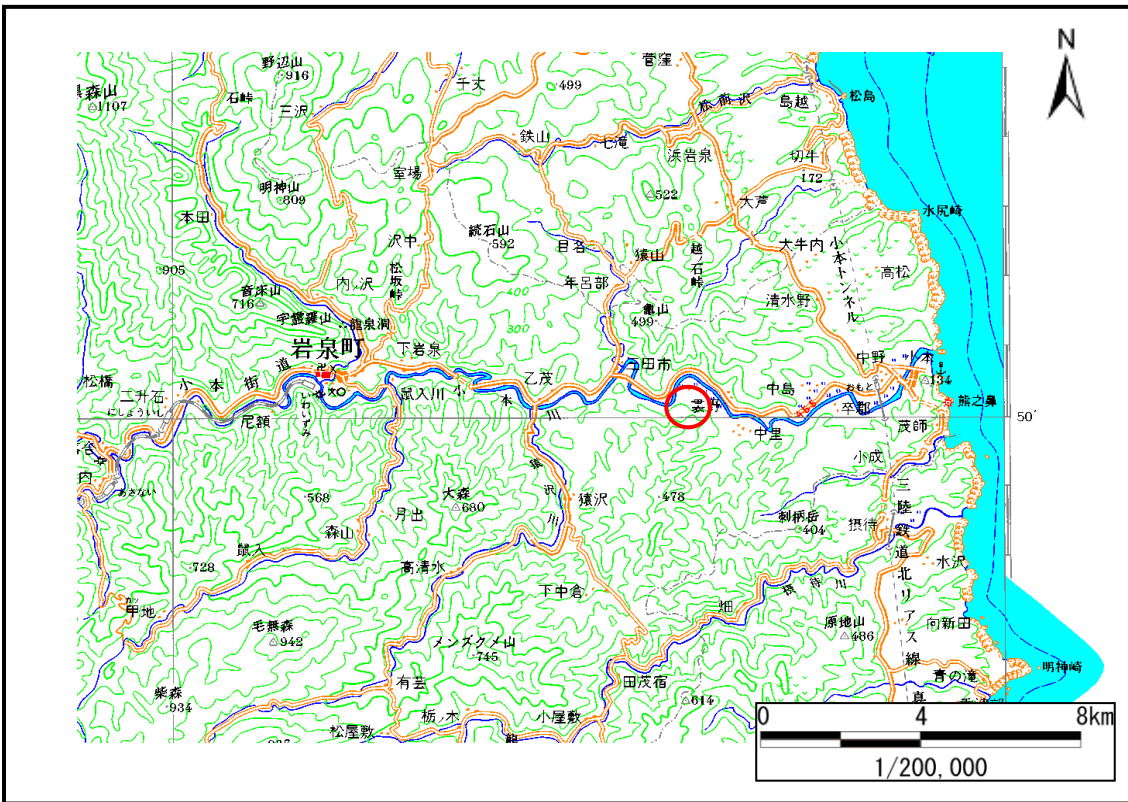


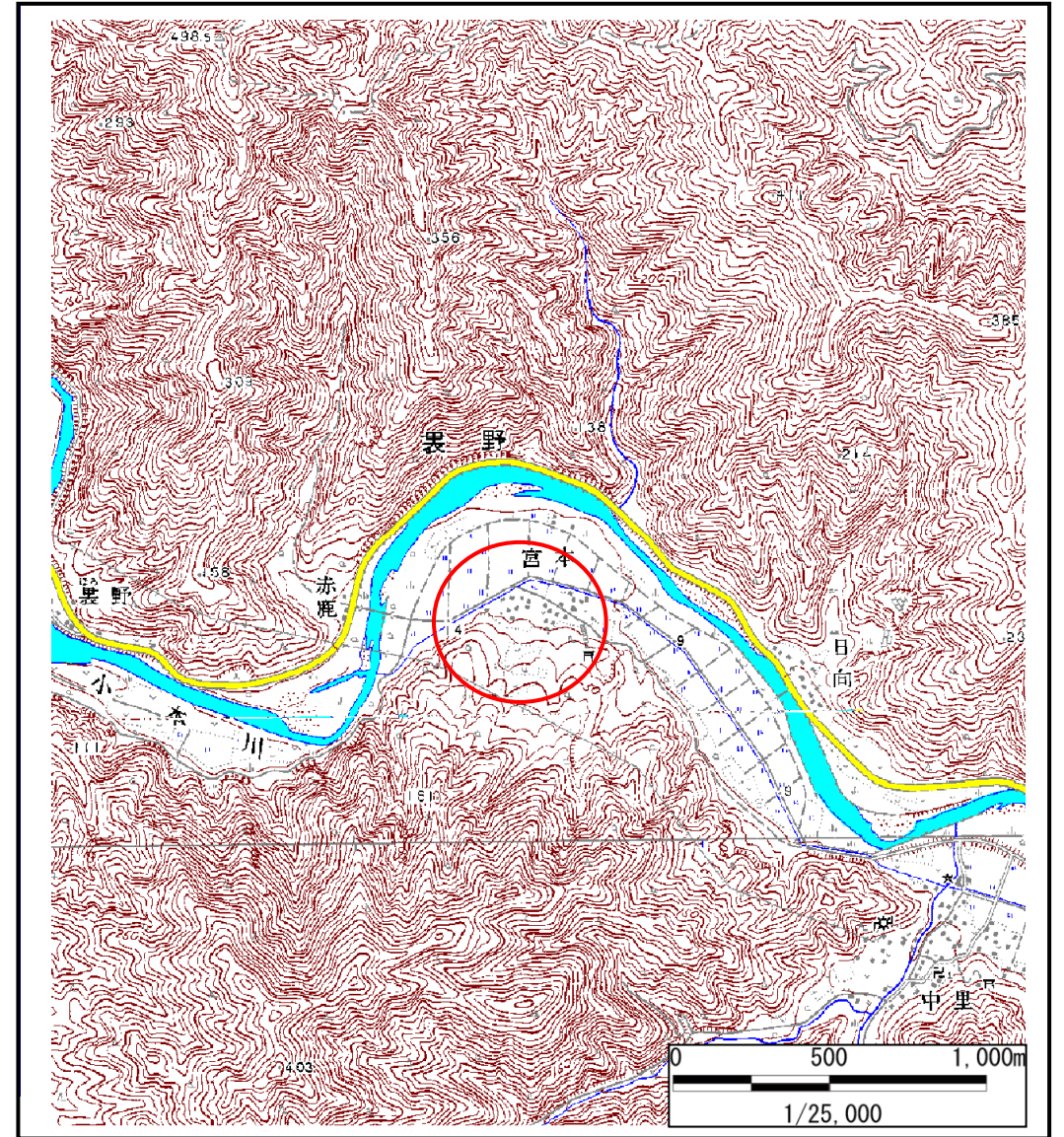
土砂災害防止に関する基礎調査(土石流)

表紙 位置,位置図

自然現象の種類	土石流
溪流番号	A063002
水系名	小本川
河川名	小本川
溪流名	宮本の沢
所在地	岩泉町宮本
調査機関	宮古地方振興局



概況図(S=1:200,000)



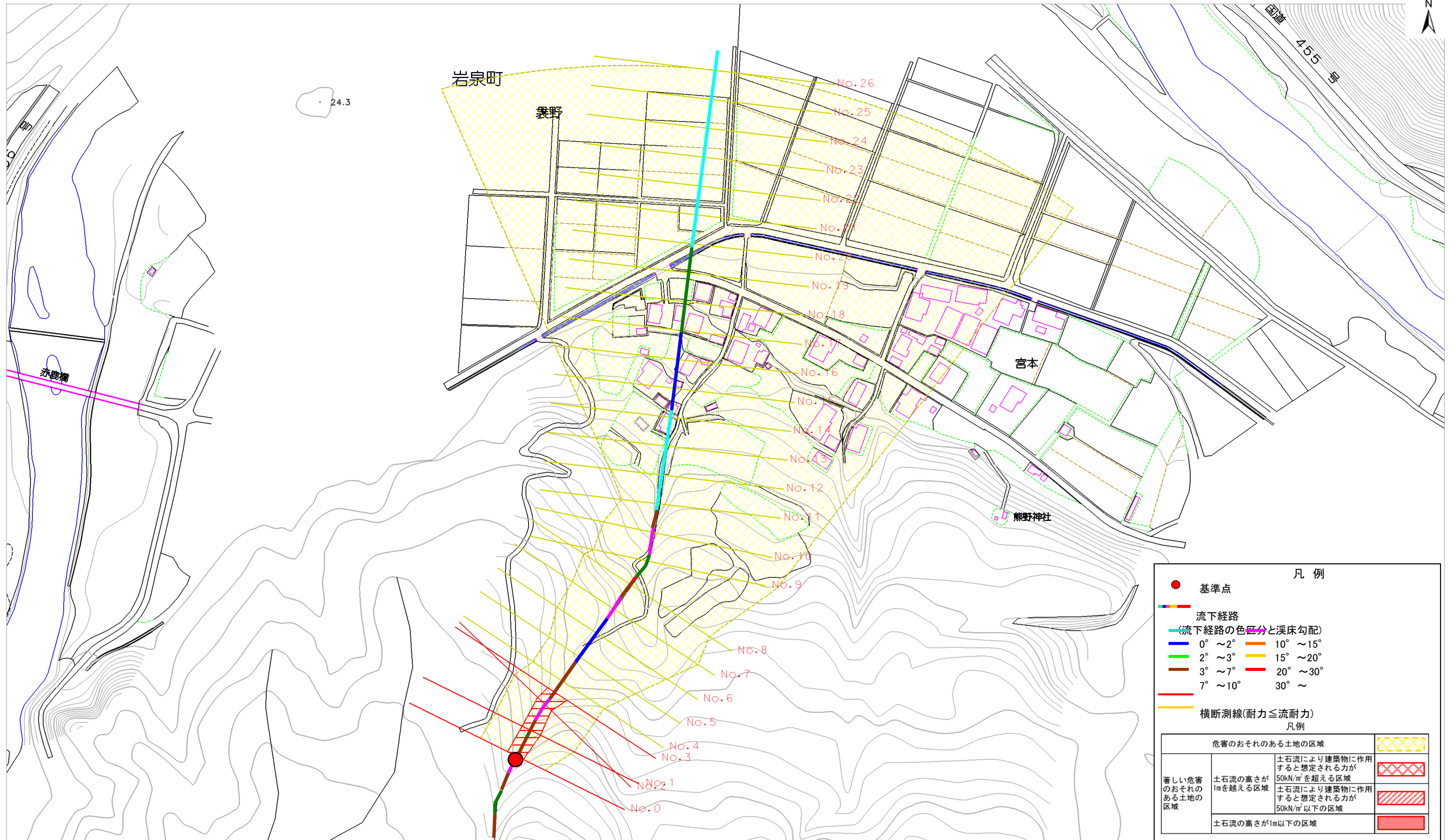
位置図(S=1:25,000)

土石流区域調査

様式3-1 危害のおそれのある土地、著しい危害のおそれのある土地の設定図

調査年度 平成16年度

溪流の位置	溪流番号	A063002	溪流名	宮本の沢	所在地	岩泉町宮本
-------	------	---------	-----	------	-----	-------



0 50 100m
1/2,500

土石流区域調書

様式3-2 建築物に作用すると想定される衝撃に関する事項

調査年度 平成16年度

溪流の位置	溪流番号	A063002	溪流名	宮本の沢	所在地	岩泉町宮本	
横断測線番号	土石流の高さh(m)	土石流の流体力Fd(kN/m ²)	建築物の耐力P2(kN/m ²)	横断測線番号	土石流の高さh(m)	土石流の流体力Fd(kN/m ²)	建築物の耐力P2(kN/m ²)
No.0	0.71	17.34	10.17				
No.1	0.65	14.6	10.96				
No.2	0.66	14.09	10.78				
No.3	0.59	11.99	11.99				
No.4	0.56	11.16	12.52				
No.5	0.5	8.95	13.72				
No.6	0.5	8.36	13.81				
No.7	0.5	7.48	13.91				
No.8	0.51	7.75	13.58				
No.9	0.52	7.99	13.3				
No.10	0.7	11.79	10.3				
No.11	0.85	15.3	8.74				
No.12	0.98	18.51	7.79				
No.13	0.95	17.68	8				
No.14	0.53	8.11	13.1				
No.15	0.52	7.2	13.47				
No.16	0.52	7.2	13.47				
No.17	0.52	7.2	13.47				
No.18	0.52	6.88	13.38				
No.19	0.53	5.98	13.08				
No.20	0.55	5.09	12.65				
No.21	0.57	4.26	12.3				
No.22	0.58	3.82	12.03				
No.23	0.6	3.39	11.72				
No.24	0.62	3.07	11.42				
No.25	0.63	2.86	11.2				
No.26	0.72	2.03	10.08				