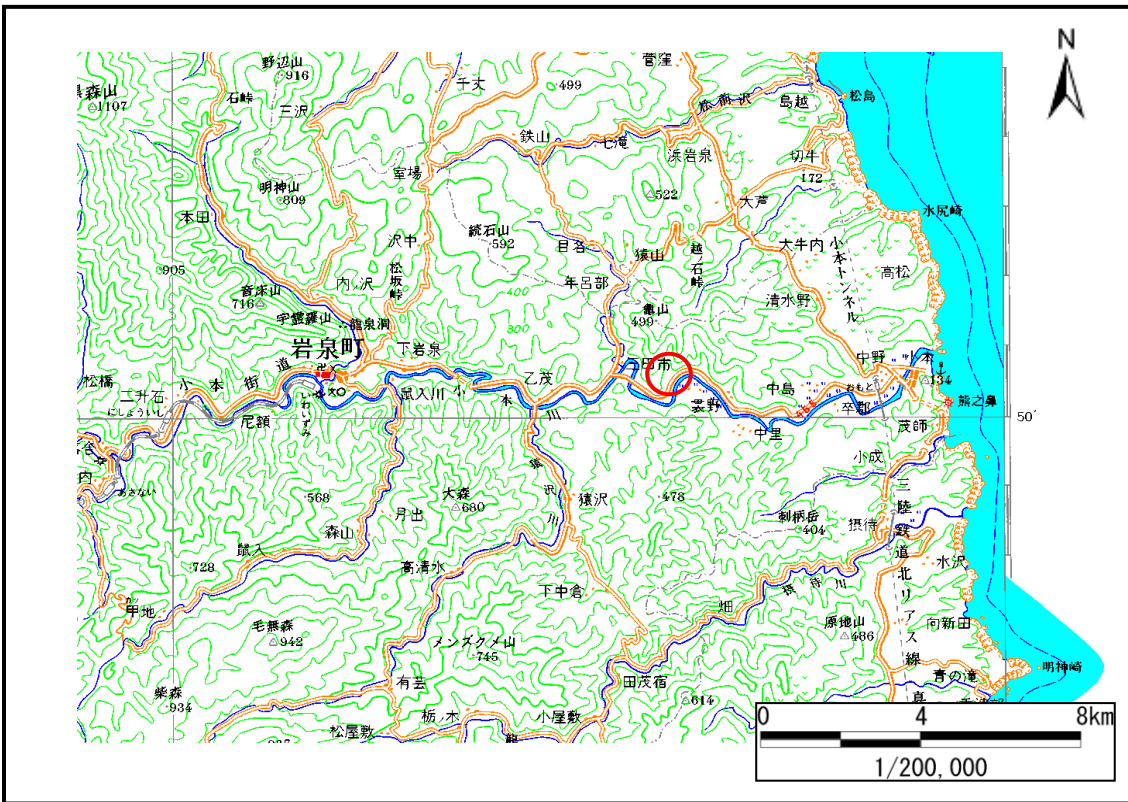


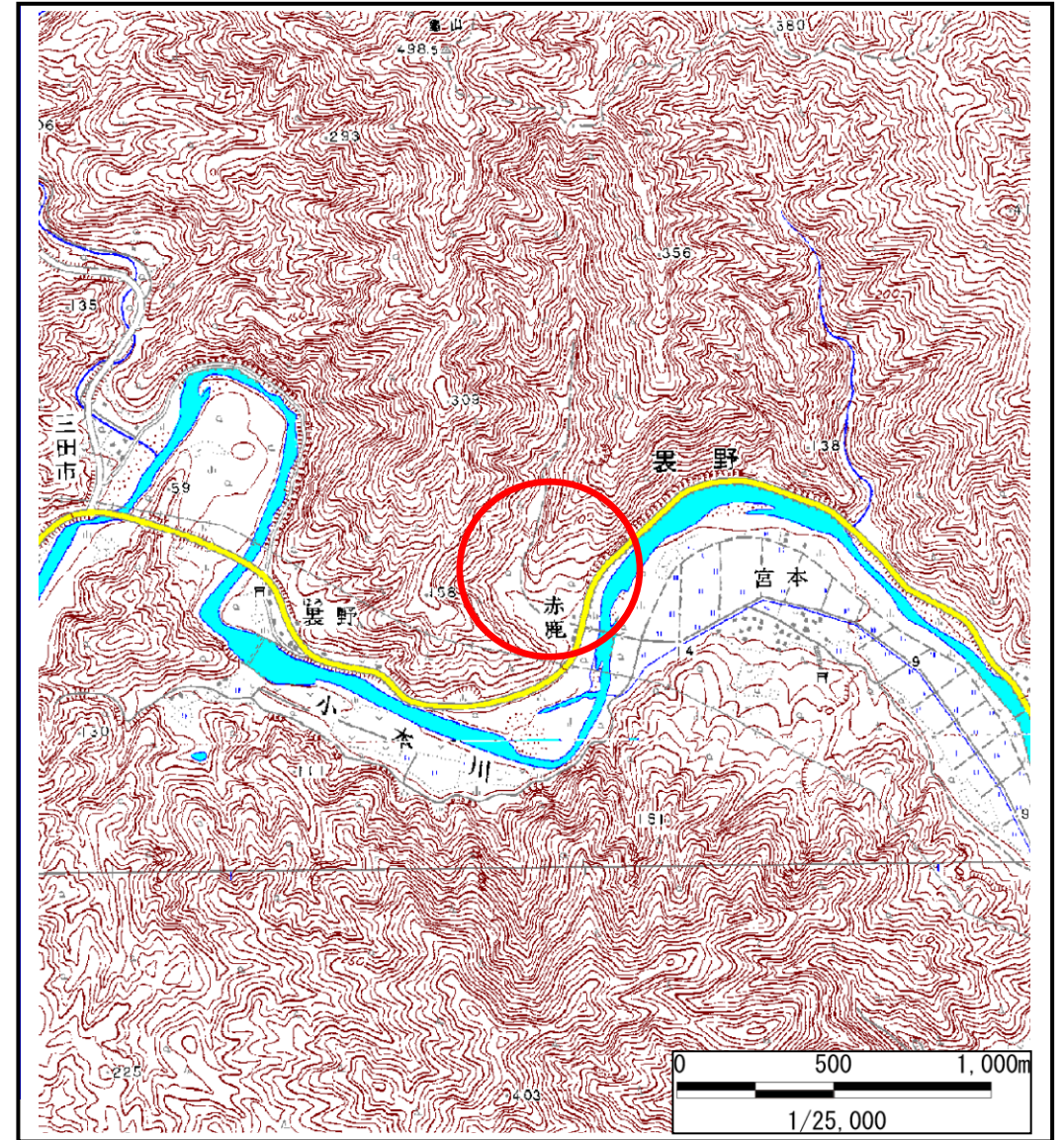
# 土砂災害防止に関する基礎調査(土石流)

表紙 位置,位置図

自然現象の種類	土石流
溪流番号	A063001
水系名	小本川
河川名	小本川
溪流名	赤鹿の沢
所在地	岩泉町赤鹿
調査機関	宮古地方振興局



概況図(S=1:200,000)



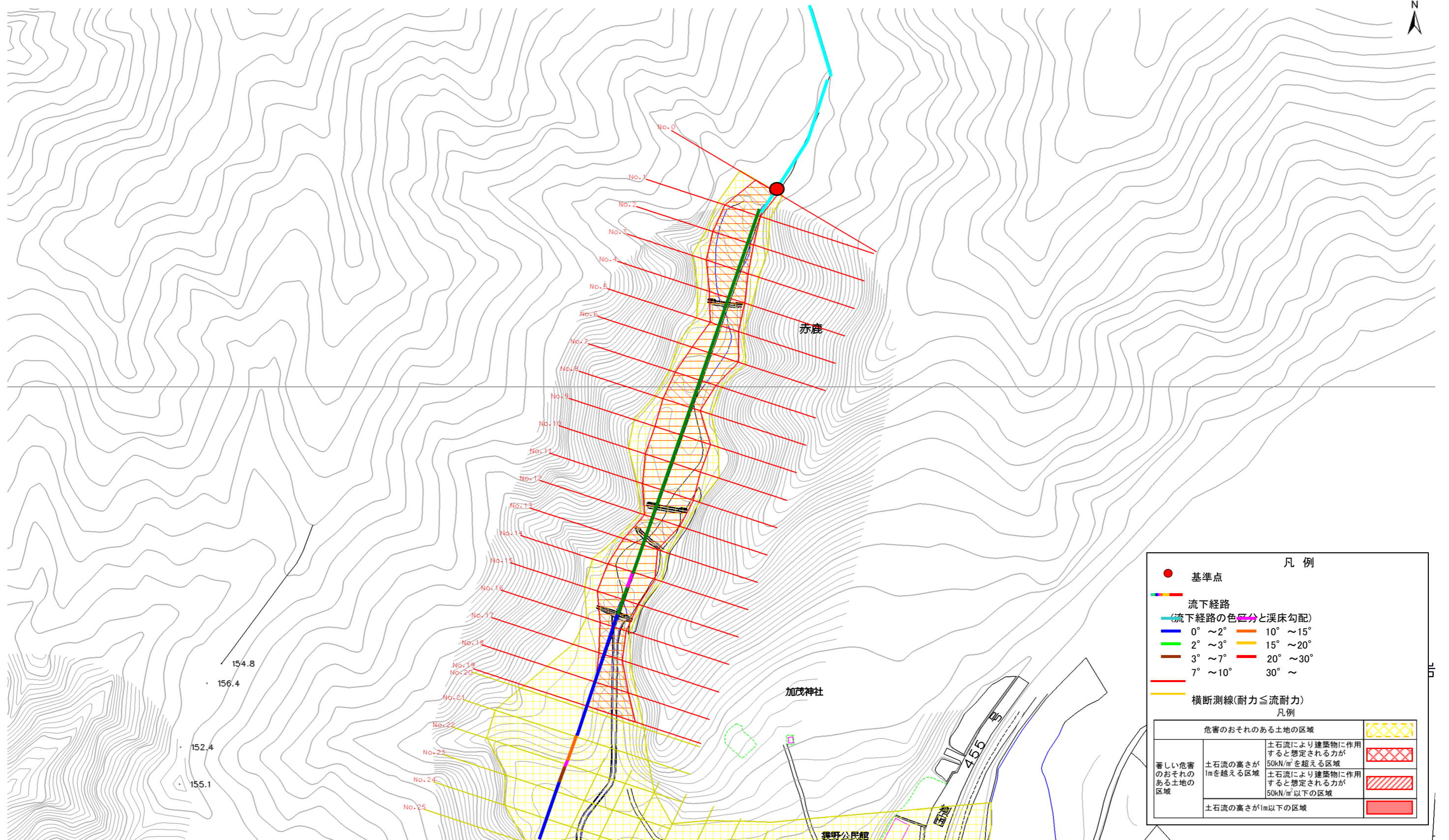
位置図(S=1:25,000)

# 土石流区域調査

様式3-1 危害のおそれのある土地、著しい危害のおそれのある土地の設定図

調査年度 平成16年度

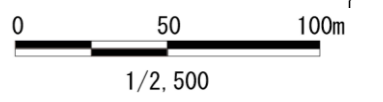
渓流の位置	渓流番号	A063001	渓流名	赤鹿の沢	所在地	岩泉町赤鹿
-------	------	---------	-----	------	-----	-------



**凡例**

- 基準点
- 流下経路 (流下経路の色区分と渓床勾配)
  - 0° ~ 2°
  - 2° ~ 3°
  - 3° ~ 7°
  - 7° ~ 10°
  - 10° ~ 15°
  - 15° ~ 20°
  - 20° ~ 30°
  - 30° ~
- 横断測線(耐力 ≤ 流耐力)

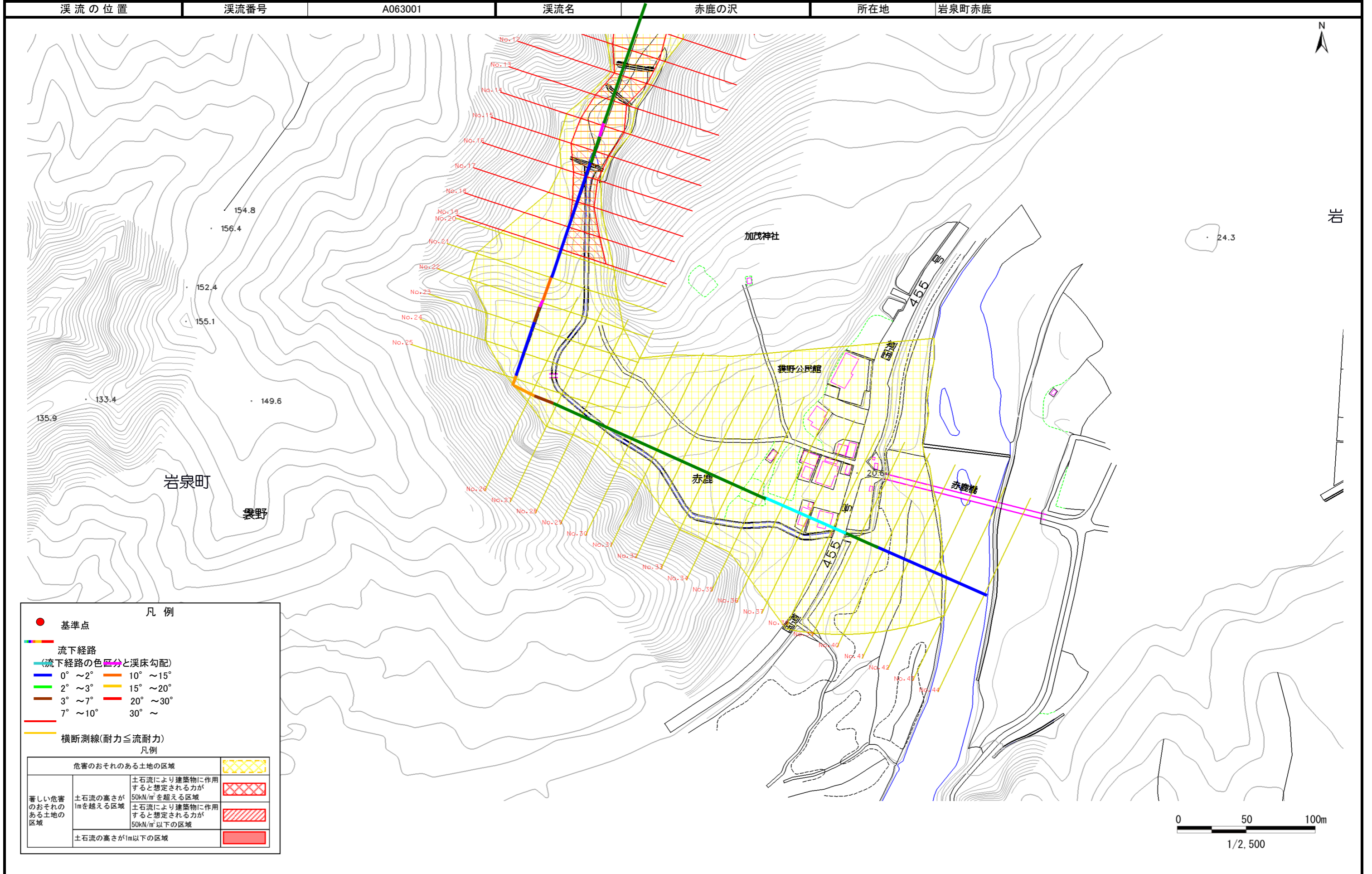
危険のおそれのある土地の区域		凡例
著しい危害のおそれのある土地の区域	土石流の高さが1mを超える区域	土石流により建築物に作用すると想定される力が50kN/m <sup>2</sup> を超える区域
	土石流の高さが1m以下の区域	土石流により建築物に作用すると想定される力が50kN/m <sup>2</sup> 以下の区域



# 土石流区域調書

様式3-1 危害のおそれのある土地、著しい危害のおそれのある土地の設定図

調査年度 平成16年度



# 土石流区域調書

様式3-2 建築物に作用すると想定される衝撃に関する事項

調査年度	平成16年度
------	--------

溪流の位置	溪流番号	A063001	溪流名	赤鹿の沢	所在地	岩泉町赤鹿	
横断測線番号	土石流の高さh(m)	土石流の流体力Fd(kN/m <sup>2</sup> )	建築物の耐力P2(kN/m <sup>2</sup> )	横断測線番号	土石流の高さh(m)	土石流の流体力Fd(kN/m <sup>2</sup> )	建築物の耐力P2(kN/m <sup>2</sup> )
No.0	1.38	21.66	6.06	No.27	1.08	5.38	7.23
No.1	1.13	16.58	6.98	No.28	1.08	5.38	7.23
No.2	1.04	14.84	7.44	No.29	1.1	5.53	7.12
No.3	1.03	14.57	7.52	No.30	1.11	5.61	7.06
No.4	1.14	15.98	6.95	No.31	1.09	5.42	7.2
No.5	1.3	19.05	6.32	No.32	1.09	5.42	7.2
No.6	0.96	12.82	7.89	No.33	1.09	5.42	7.2
No.7	1.05	14.33	7.4	No.34	1.09	5.42	7.2
No.8	1.11	15.44	7.09	No.35	1.09	5.42	7.2
No.9	0.87	10.94	8.58	No.36	1.09	5.42	7.2
No.10	0.88	9.79	8.49	No.37	1.09	5.42	7.2
No.11	0.94	9.49	8.04	No.38	1.09	5.42	7.2
No.12	1.18	12.75	6.78	No.39	1.09	5.42	7.2
No.13	1.21	13.19	6.66	No.40	1.09	5.42	7.2
No.14	0.99	10.07	7.76	No.41	1.09	5.42	7.2
No.15	1.07	11.25	7.28	No.42	1.09	5.42	7.2
No.16	1.4	16.13	5.99	No.43	1.09	5.42	7.2
No.17	1.51	17.09	5.71	No.44	1.09	5.42	7.2
No.18	1.29	10.66	6.36				
No.19	1.04	7.47	7.47				
No.20	1.02	7.19	7.54				
No.21	1.03	6.17	7.48				
No.22	1.03	6.17	7.48				
No.23	1.03	6.17	7.48				
No.24	1.03	6.17	7.48				
No.25	1.03	6.17	7.48				
No.26	1.05	5.91	7.4				