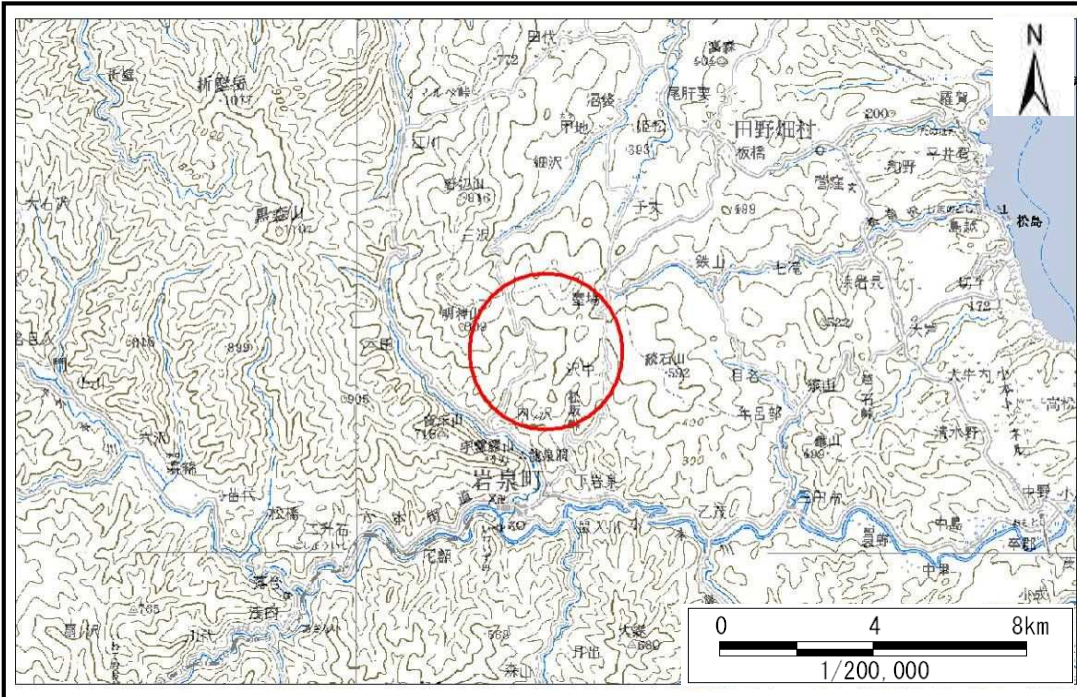


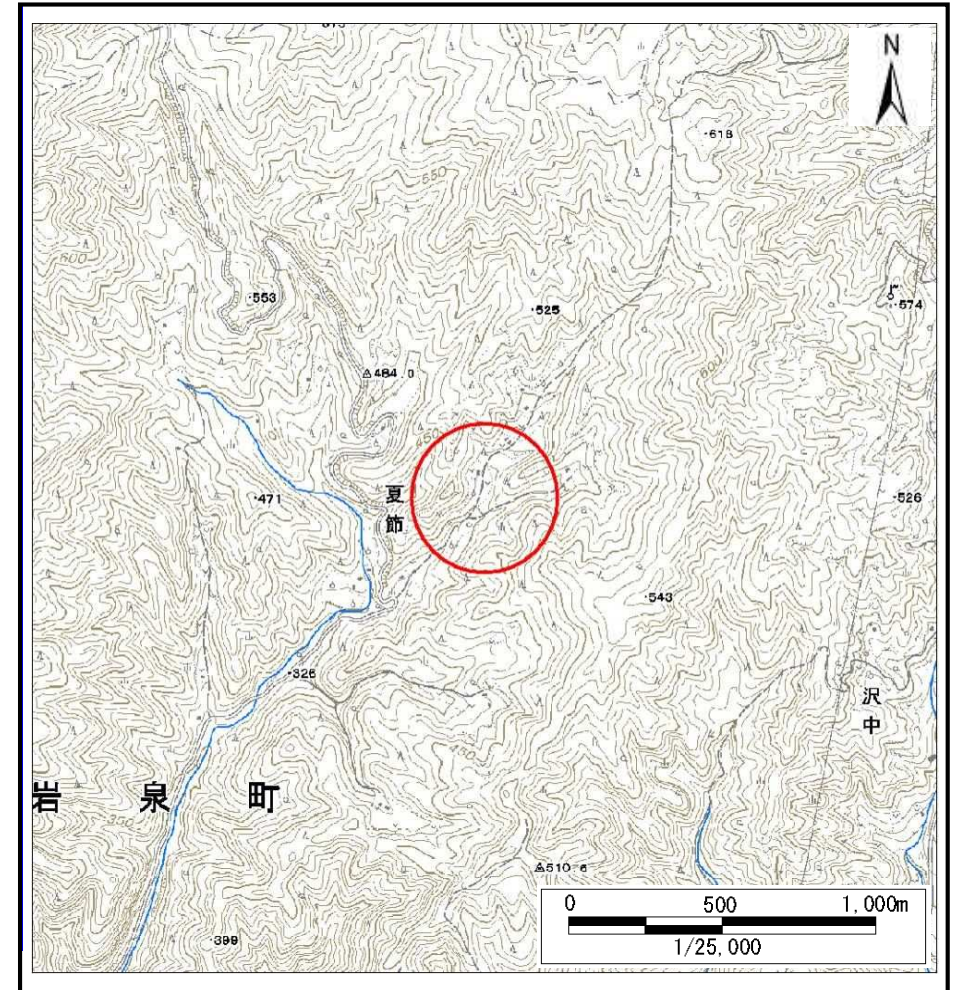
土砂災害防止に関する基礎調査(土石流)

表紙 位置,位置図

自然現象の種類	土石流
溪流番号	A062110
水系名	小本川
河川名	清水川
溪流名	夏節の沢
所在	下閉伊郡岩泉町岩泉夏節
調査機関	沿岸広域振興局土木部岩泉土木センター



位置図(S=1:200,000)



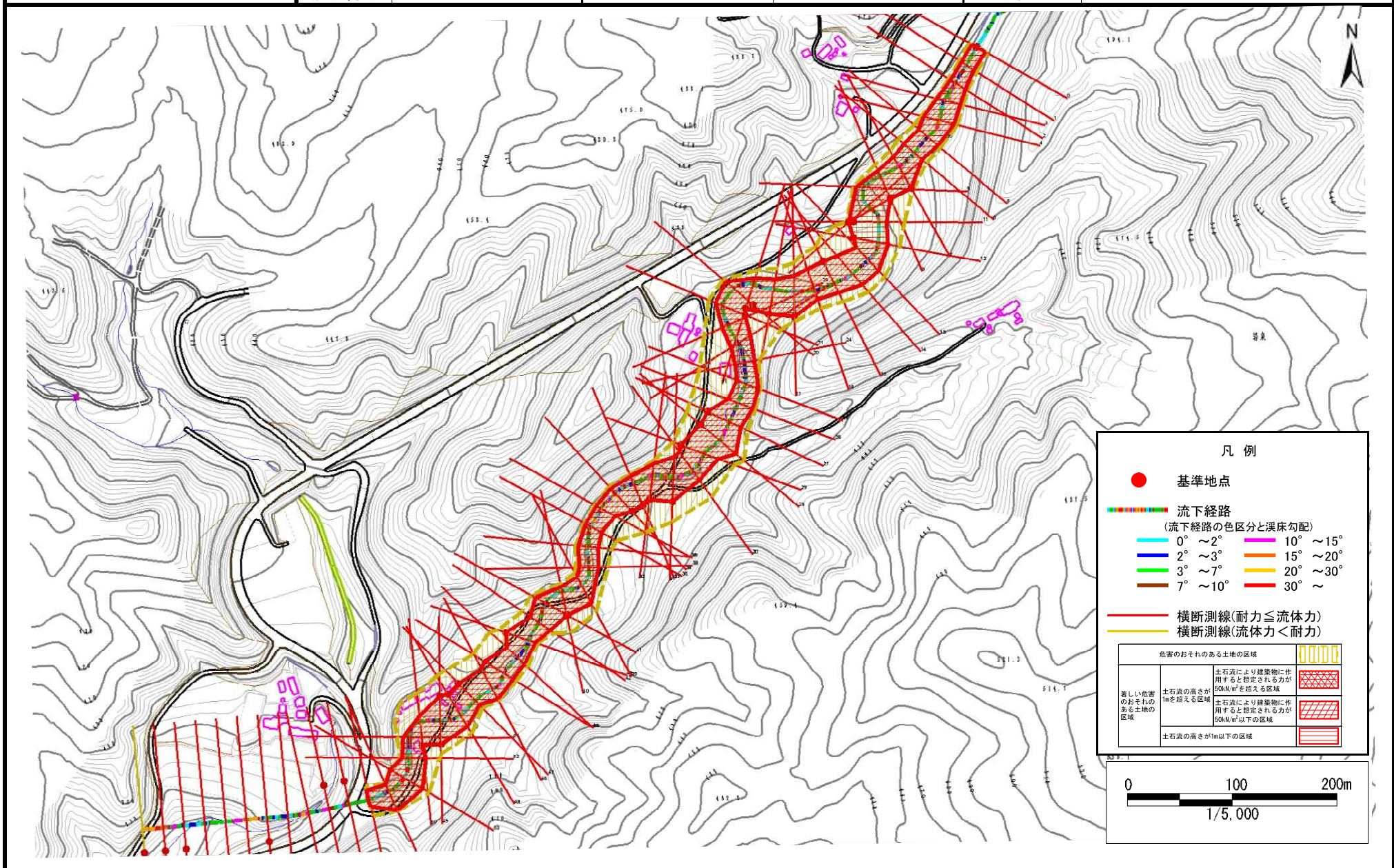
概況図(S=1:25,000)

土石流区域調査

様式3-1 危害のおそれのある土地、著しい危害のおそれのある土地の設定図

調査年度 平成25年度

溪流の位置	溪流番号	溪流名	夏節の沢	所在地	下関伊都岩泉町岩泉夏節
-------	------	-----	------	-----	-------------



土石流区域調書

様式3-1 危害のおそれのある土地、著しい危害のおそれのある土地の設定図(A3)

調査年度

平成25年度

溪流の位置

溪流番号

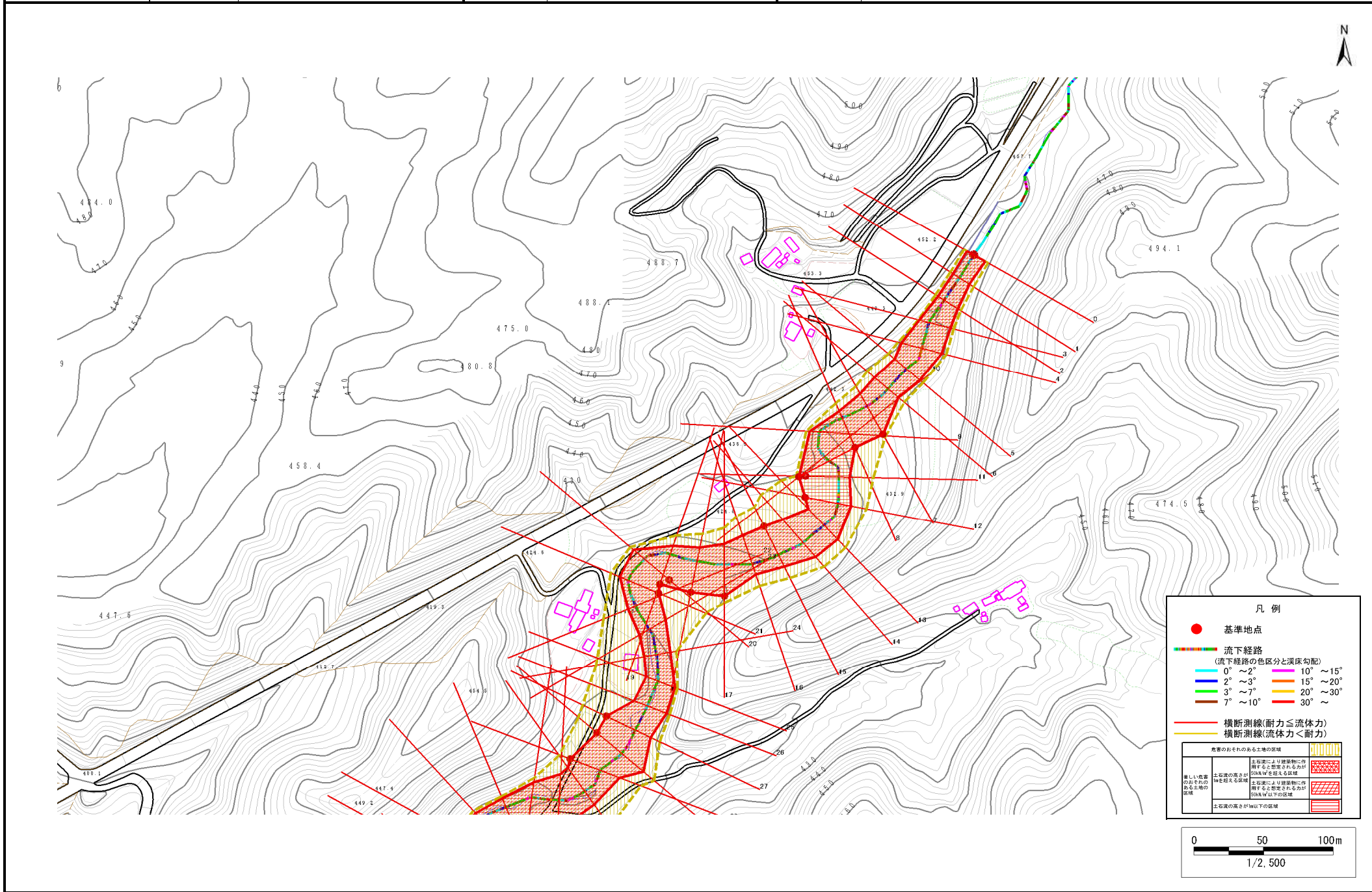
A062110

溪流名

夏節の沢

所在地

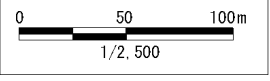
下閉伊郡岩泉町岩泉夏節



凡例

- 基準地点
- 流下経路 (流下経路の色分と溪床勾配)
 - 0° ~ 2° (Blue)
 - 2° ~ 3° (Green)
 - 3° ~ 7° (Yellow)
 - 7° ~ 10° (Orange)
 - 10° ~ 15° (Purple)
 - 15° ~ 20° (Light Blue)
 - 20° ~ 30° (Light Green)
 - 30° ~ (Red)
- 横断測線(耐力 ≤ 流体力)
- 横断測線(流体力 < 耐力)

危害のおそれのある土地の区域	図例
土石流の発生が おそれられる区域	黄緑色の斜線
著しい危害 のおそれのある土地 の区域	赤色の斜線
土石流の発生が おそれられる区域 の区域	赤色の斜線
土石流の発生が おそれられる区域 の区域	赤色の斜線

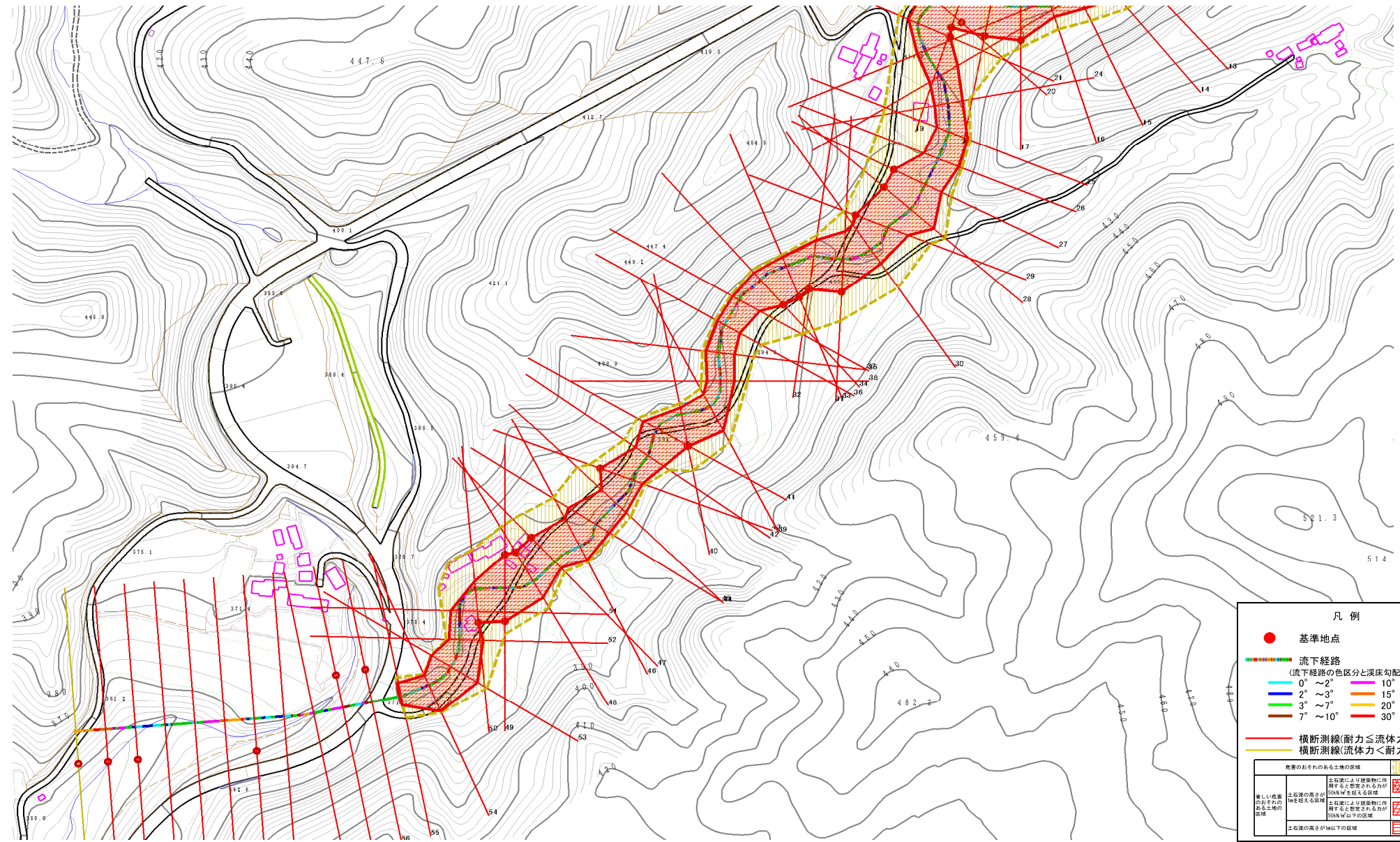


土石流区域調書

様式3-1 危害のおそれのある土地、著しい危害のおそれのある土地の設定図(A3)

調査年度 平成25年度

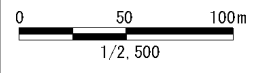
溪流の位置 溪流番号 A062110 溪流名 夏節の沢 所在地 下閉伊郡岩泉町岩泉夏節



凡例

- 基準地点
- 流下経路 (流下経路の色区分と深床勾配)
 - 0° ~ 2° (Blue)
 - 2° ~ 3° (Green)
 - 3° ~ 7° (Yellow)
 - 7° ~ 10° (Orange)
 - 10° ~ 15° (Purple)
 - 15° ~ 20° (Light Blue)
 - 20° ~ 30° (Light Green)
 - 30° ~ (Red)
- 横断測線(耐力 ≤ 流体力)
- 横断測線(流体力 < 耐力)

危害のおそれのある土地の区域	(Yellow vertical lines pattern)
土石流の発生が 期待される区域	(Red cross-hatch pattern)
土石流の発生が 期待される区域 (50%確率以下)	(Light blue diagonal lines pattern)
土石流の発生が 期待される区域 (10%確率以下)	(Light green diagonal lines pattern)



土石流区域調書

様式3-2 建築物に作用すると想定される衝撃に関する事項

						調査年度	平成25年度
溪流の位置		溪流番号	A062110	溪流名	夏節の沢	所在地	下閉伊郡岩泉町岩泉夏節
横断測線番号	土石流の高さh(m)	土石流の流体力Fd(kN/m ²)	建築物の耐力P2(kN/m ²)	横断測線番号	土石流の高さh(m)	土石流の流体力Fd(kN/m ²)	建築物の耐力P2(kN/m ²)
No.0	1.29	17.60	6.32	No.27	1.07	8.23	7.25
No.1	1.31	17.69	6.27	No.28	1.26	11.38	6.45
No.2	1.31	17.47	6.27	No.29	1.21	11.25	6.62
No.3	0.98	11.70	7.77	No.30	1.65	17.57	5.41
No.4	1.24	16.63	6.49	No.31	1.37	14.23	6.07
No.5	1.29	16.89	6.32	No.32	1.03	9.25	7.49
No.6	0.99	11.29	7.71	No.33	1.90	21.68	5.01
No.7	1.50	19.22	5.72	No.34	1.99	23.15	4.90
No.8	0.99	11.13	7.70	No.35	1.79	21.60	5.16
No.9	0.99	11.13	7.70	No.36	1.95	24.78	4.94
No.10	1.39	16.37	6.02	No.37	1.76	23.36	5.22
No.11	1.00	10.74	7.65	No.38	1.75	21.21	5.22
No.12	1.00	10.53	7.61	No.39	1.75	20.64	5.23
No.13	1.18	13.02	6.75	No.40	0.99	9.91	7.69
No.14	1.14	11.46	6.92	No.41	1.01	9.51	7.57
No.15	1.27	12.89	6.39	No.42	1.11	12.45	7.04
No.16	1.38	15.36	6.03	No.43	1.46	17.82	5.83
No.17	1.00	10.27	7.63	No.44	1.59	19.71	5.52
No.18	1.02	9.93	7.53	No.45	1.29	13.55	6.32
No.19	1.02	9.82	7.50	No.46	1.40	15.56	6.00
No.20	1.02	9.88	7.51	No.47	1.03	9.15	7.45
No.21	1.02	9.94	7.53	No.48	1.05	8.85	7.36
No.22	1.48	16.52	5.77	No.49	1.10	7.91	7.12
No.23	1.03	9.64	7.45	No.50	1.03	8.99	7.48
No.24	1.04	9.49	7.44	No.51	1.62	18.34	5.46
No.25	1.04	9.29	7.41	No.52	1.43	13.82	5.90
No.26	1.06	8.66	7.32	No.53	1.30	8.66	6.29

