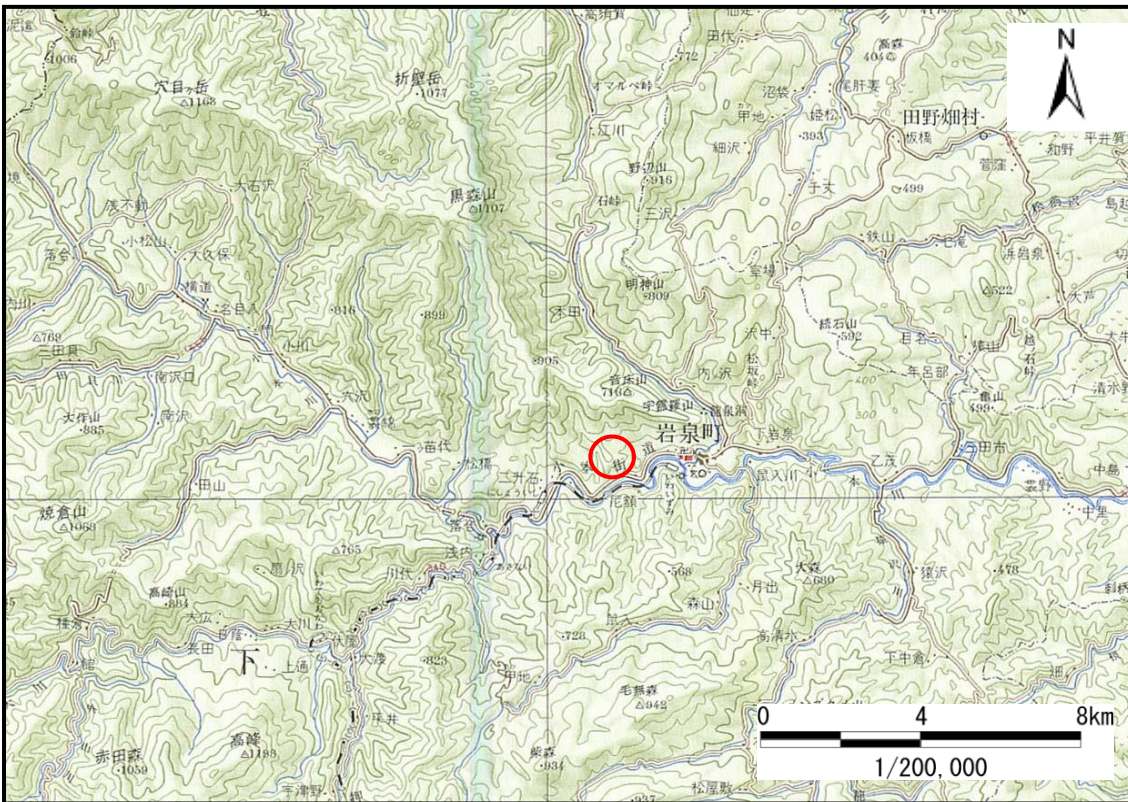


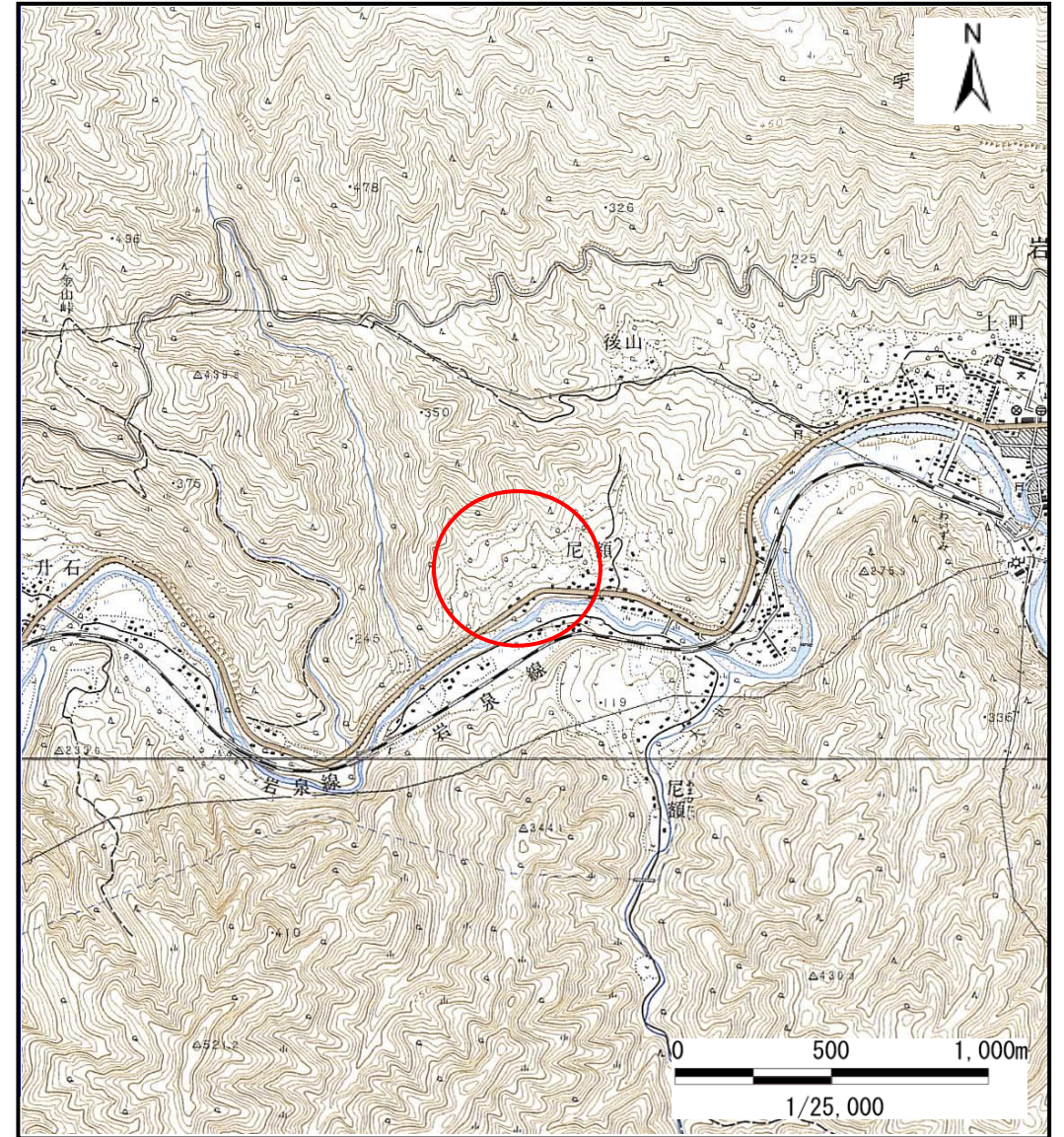
土砂災害防止に関する基礎調査(土石流)

表紙 位置,位置図

自然現象の種類	土石流
溪流番号	A062109
水系名	小本川
河川名	小本川
溪流名	尼額の沢3
所在地	下閉伊郡岩泉町尼額字道ノ下
調査機関	宮古(地)岩泉土木事務所



概況図(S=1:200,000)



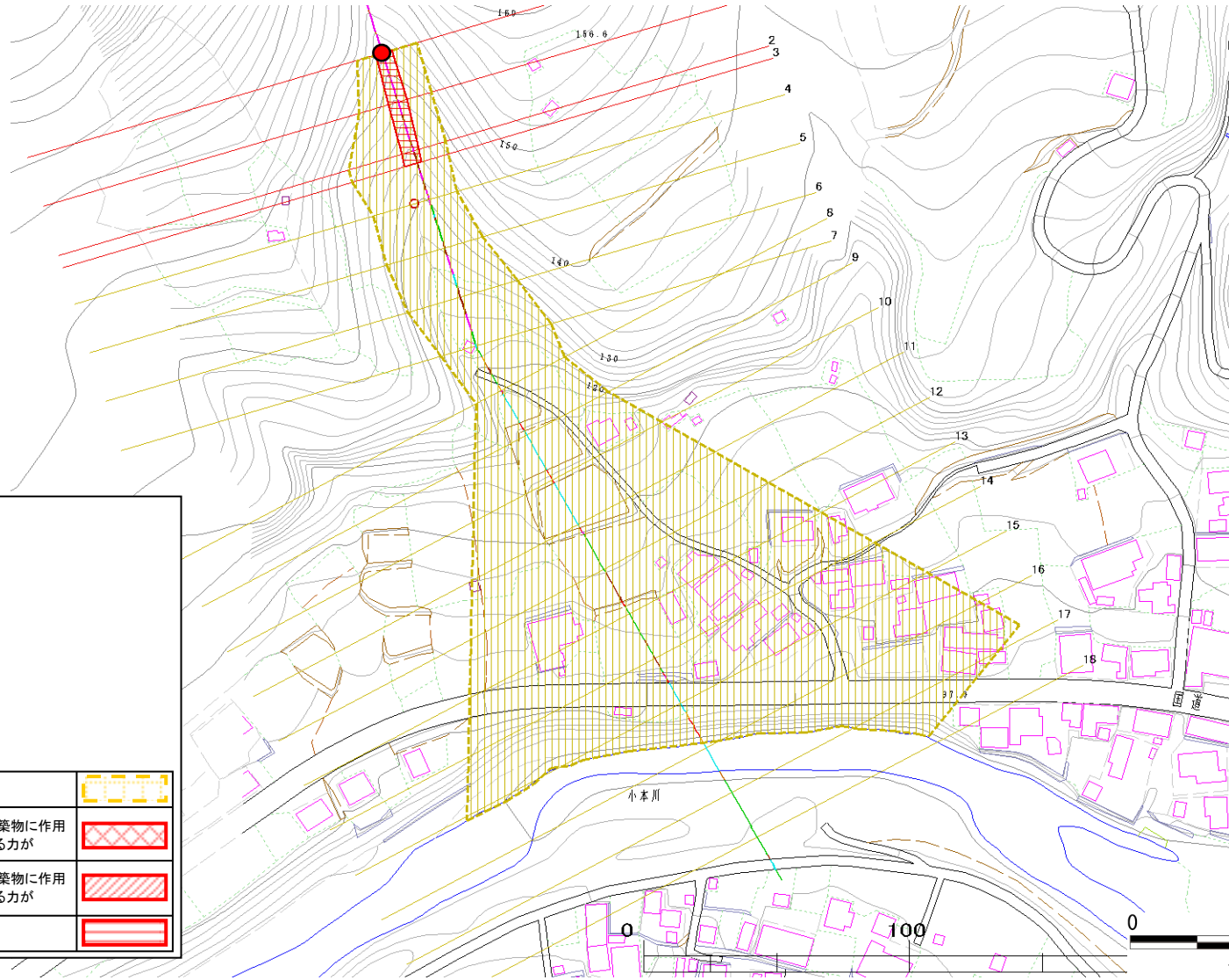
位置図(S=1:25,000)

土石流区域調書

様式3-1 危害のおそれのある土地、著しい危害のおそれのある土地の設定図

調査年度 平成18年度

溪流の位置 溪流番号 A062109 溪流名 尼額の沢3 所在地 下閉伊郡岩泉町尼額字道ノ下



凡例														
●	基準地点													
— — — — — — —	流下経路 (流下経路の色区分と溪流勾配)													
—	0° ~ 2°													
—	2° ~ 3°													
—	3° ~ 7°													
—	7° ~ 10°													
—	10° ~ 15°													
—	15° ~ 20°													
—	20° ~ 30°													
—	30° ~													
—	横断測線(耐力 ≤ 流体力)													
—	横断測線(流体力 < 耐力)													
<table border="1"> <thead> <tr> <th colspan="2">危害のおそれのある土地の区域</th> <th></th> </tr> </thead> <tbody> <tr> <td rowspan="3">著しい危害のおそれのある土地の区域</td> <td>土石流の高さが1mを越える区域</td> <td>土石流により建築物に作用すると想定される力が</td> <td></td> </tr> <tr> <td></td> <td>土石流により建築物に作用すると想定される力が</td> <td></td> </tr> <tr> <td>土石流の高さが1m以下の区域</td> <td></td> <td></td> </tr> </tbody> </table>		危害のおそれのある土地の区域			著しい危害のおそれのある土地の区域	土石流の高さが1mを越える区域	土石流により建築物に作用すると想定される力が			土石流により建築物に作用すると想定される力が		土石流の高さが1m以下の区域		
危害のおそれのある土地の区域														
著しい危害のおそれのある土地の区域	土石流の高さが1mを越える区域	土石流により建築物に作用すると想定される力が												
		土石流により建築物に作用すると想定される力が												
	土石流の高さが1m以下の区域													

土石流区域調書

様式3-2 建築物に作用すると想定される衝撃に関する事項

調査年度	平成18年度
所在地	下閉伊郡岩泉町尼額字道ノ下

溪流の位置	溪流番号	A062109	溪流名	尼額の沢3	所在地		
横断測線番号	土石流の高さh(m)	土石流の流体力Fd(kN/m ²)	建築物の耐力P2(kN/m ²)	横断測線番号	土石流の高さh(m)	土石流の流体力Fd(kN/m ²)	建築物の耐力P2(kN/m ²)
No.0	0.58	22.07	12.05				
No.1	0.49	16.80	14.05				
No.2	0.49	16.12	14.12				
No.3	0.47	14.89	14.71				
No.4	0.32	8.80	20.60				
No.5	0.29	6.93	22.64				
No.6	0.27	5.28	24.70				
No.7	0.26	4.93	25.15				
No.8	0.38	8.42	17.65				
No.9	0.30	5.94	22.13				
No.10	0.29	5.18	22.77				
No.11	0.28	4.30	23.49				
No.12	0.28	4.12	23.61				
No.13	0.28	4.05	23.65				
No.14	0.28	3.75	23.83				
No.15	0.28	3.83	24.10				
No.16	0.26	4.38	25.68				
No.17	0.27	4.05	24.73				