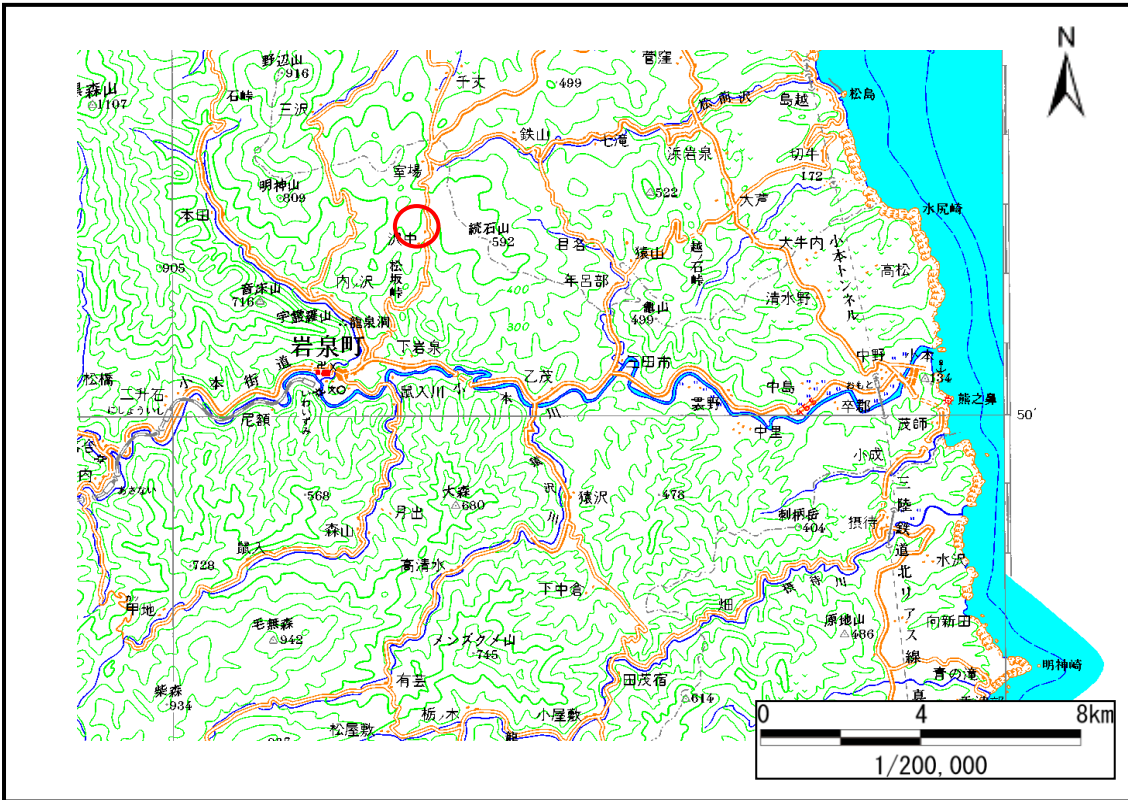


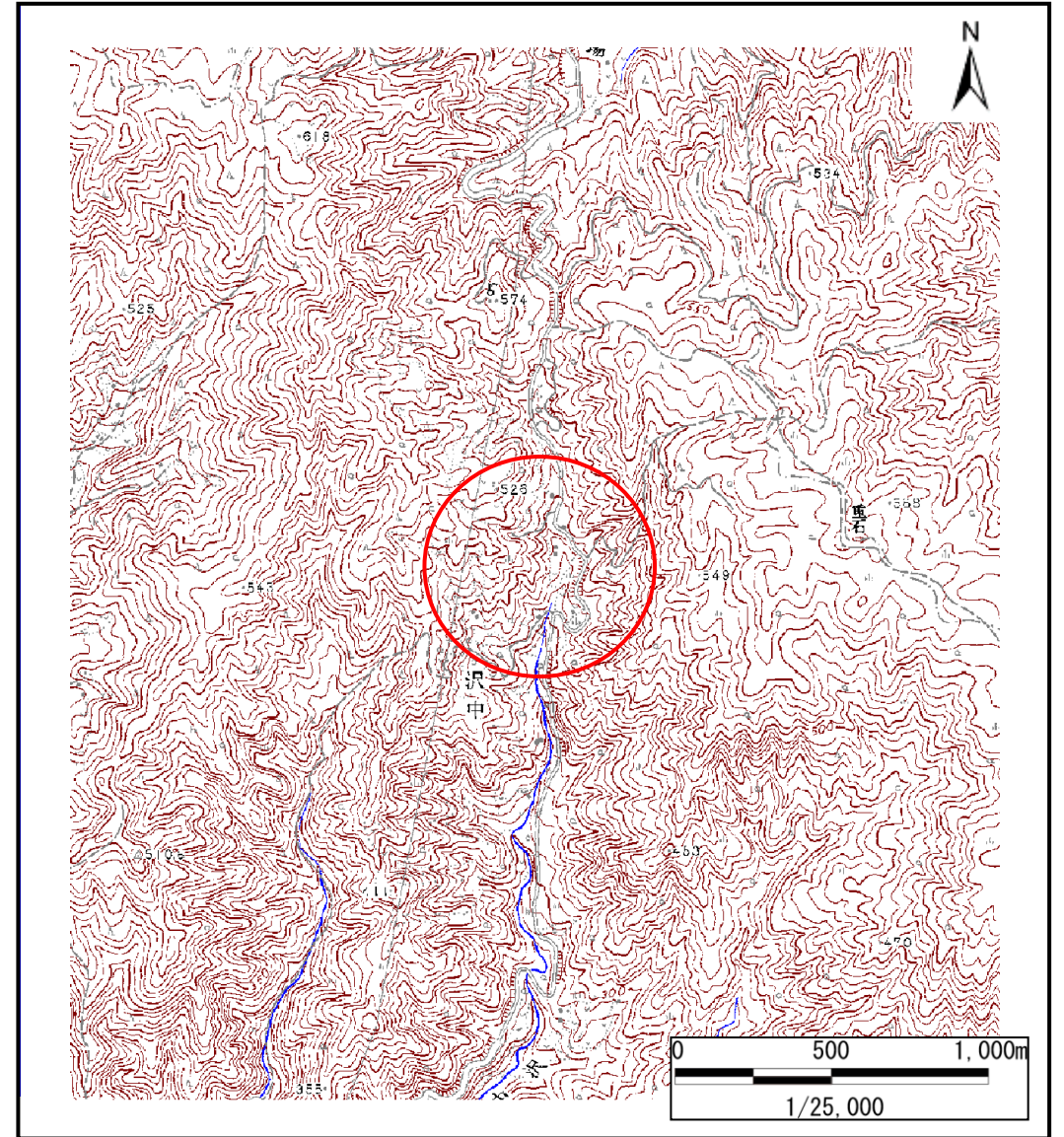
土砂災害防止に関する基礎調査(土石流)

表紙 位置,位置図

自然現象の種類	土石流
溪流番号	A062106
水系名	小本川
河川名	小本川
溪流名	沢中沢4
所在地	岩泉町沢中
調査機関	宮古地方振興局



概況図(S=1:200,000)



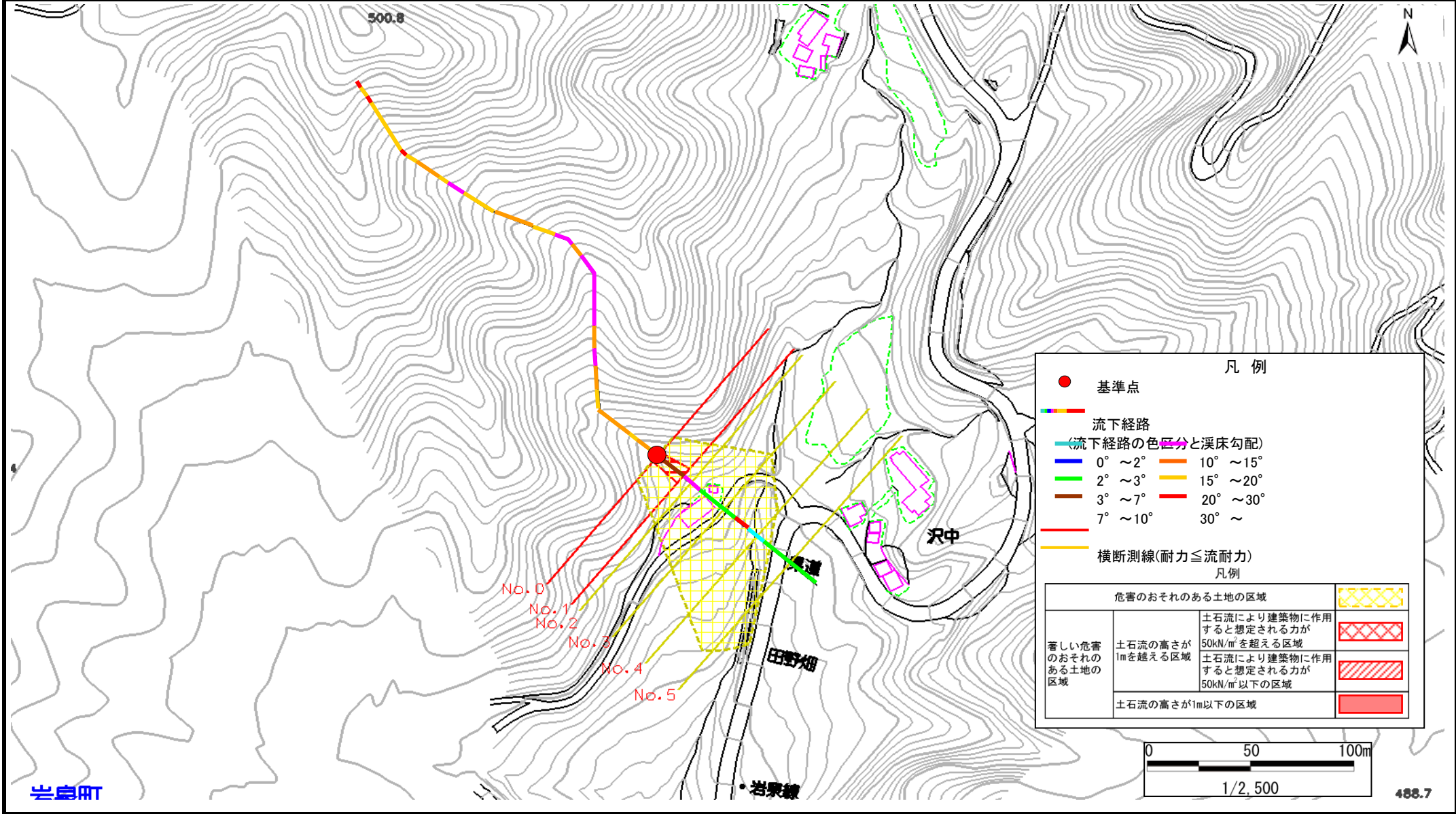
位置図(S=1:25,000)

土石流区域調書

様式3-1 危害のおそれのある土地、著しい危害のおそれのある土地の設定図

調査年度	平成16年度
渓流の位置	岩泉町沢中

渓流番号	A062106	渓流名	沢中沢4	所在地	岩泉町沢中
------	---------	-----	------	-----	-------



土石流区域調書

様式3-2 建築物に作用すると想定される衝撃に関する事項

調査年度 平成16年度

溪流の位置		溪流番号	A062106		溪流名	沢中沢4	所在地	岩泉町沢中
横断測線番号	土石流の高さh(m)	土石流の流体力Fd(kN/m ²)	建築物の耐力P2(kN/m ²)	横断測線番号	土石流の高さh(m)	土石流の流体力Fd(kN/m ²)	建築物の耐力P2(kN/m ²)	
No.0	0.53	24.82	13.06					
No.1	0.41	16.75	16.59					
No.2	0.33	12.47	20.30					
No.3	0.34	11.99	19.93					
No.4	0.43	16.39	15.96					
No.5	0.25	6.03	26.53					