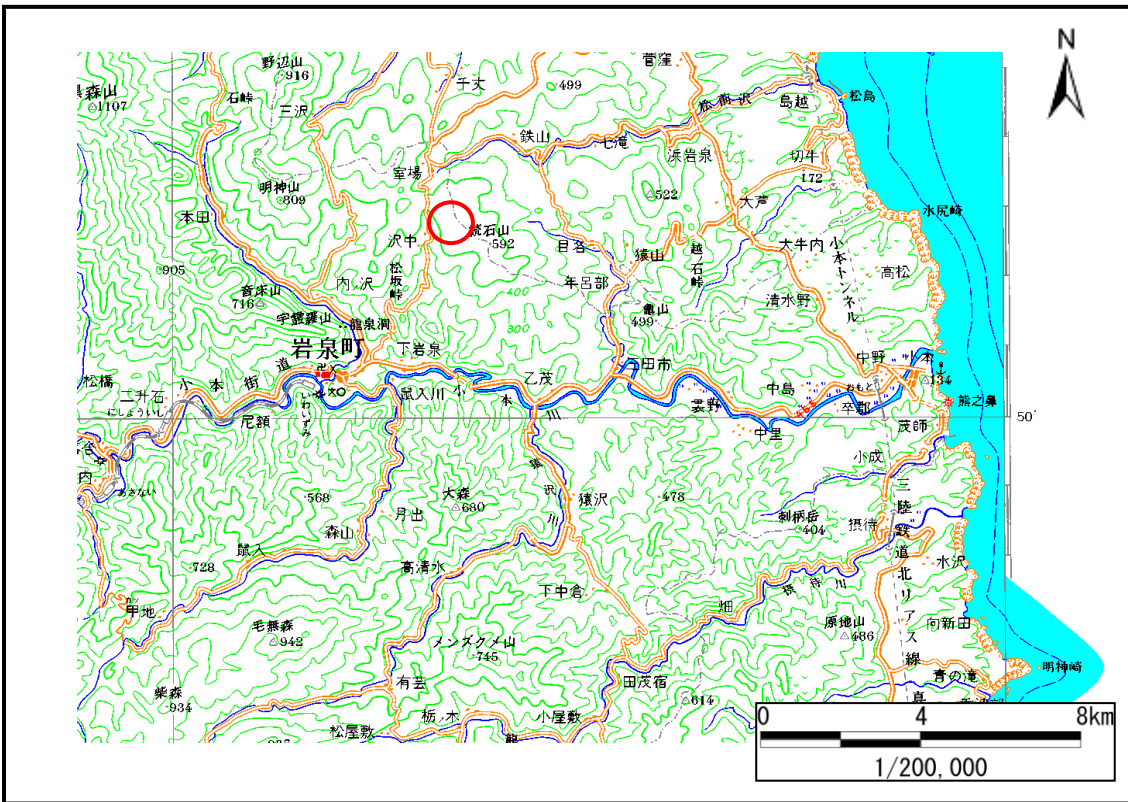


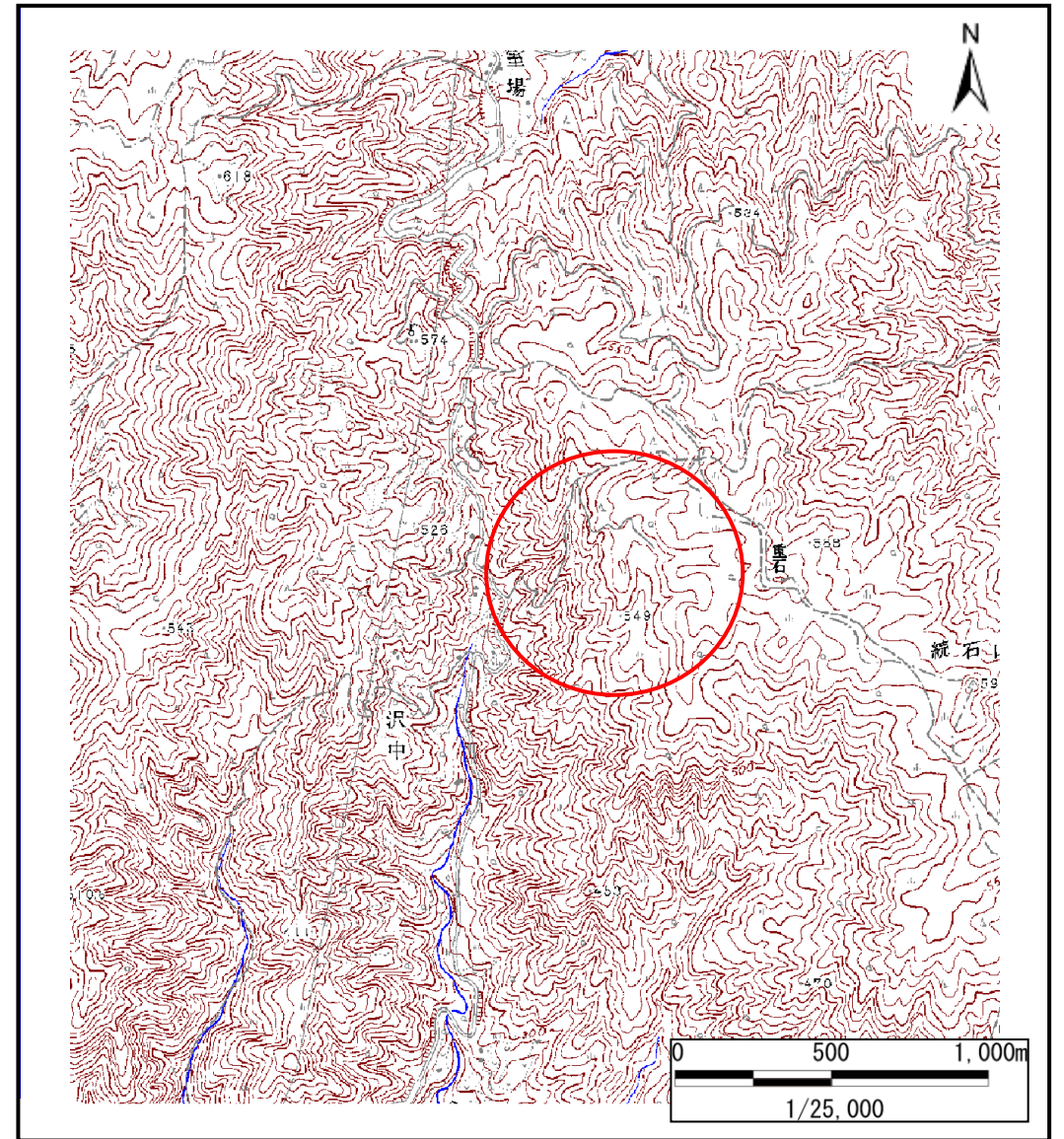
# 土砂災害防止に関する基礎調査(土石流)

表紙 位置,位置図

自然現象の種類	土石流
溪流番号	A062105
水系名	小本川
河川名	小本川
溪流名	沢中沢3
所在地	岩泉町沢中
調査機関	宮古地方振興局



概況図(S=1:200,000)

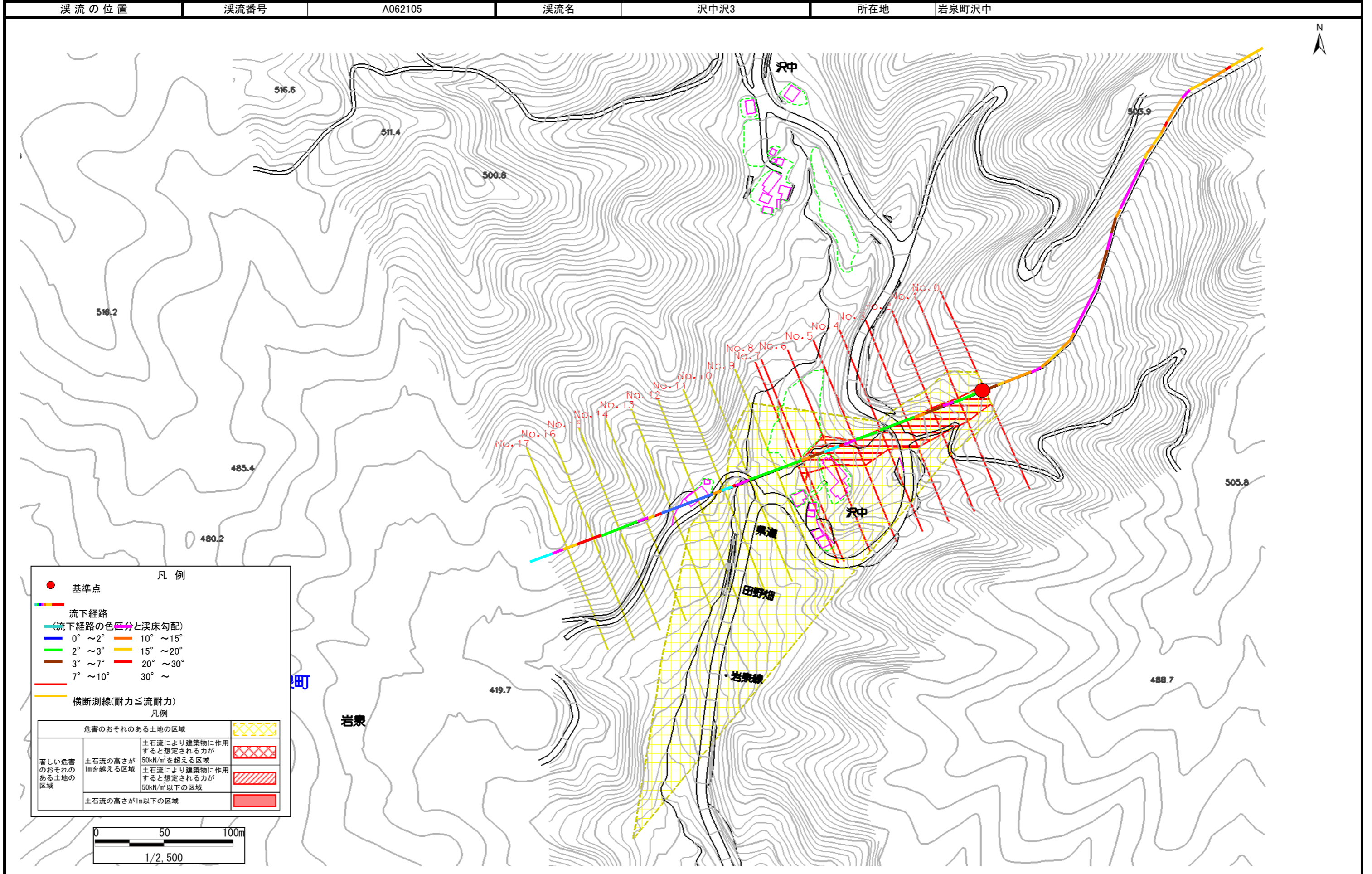


位置図(S=1:25,000)

# 土石流区域調書

様式3-1 危害のおそれのある土地、著しい危害のおそれのある土地の設定図

調査年度 平成16年度



## 土石流区域調書

様式3-2 建築物に作用すると想定される衝撃に関する事項

調査年度 平成16年度

溪流の位置		溪流番号	A062105	溪流名	沢中沢3	所在地	岩泉町沢中
横断測線番号	土石流の高さh(m)	土石流の流体力Fd(kN/m <sup>2</sup> )	建築物の耐力P2(kN/m <sup>2</sup> )	横断測線番号	土石流の高さh(m)	土石流の流体力Fd(kN/m <sup>2</sup> )	建築物の耐力P2(kN/m <sup>2</sup> )
No.0	0.77	30.76	9.53				
No.1	0.62	21.69	11.50				
No.2	0.57	19.49	12.24				
No.3	0.54	17.38	12.95				
No.4	0.63	21.60	11.21				
No.5	0.53	16.49	13.04				
No.6	0.49	14.59	14.09				
No.7	0.69	20.48	10.40				
No.8	0.53	13.23	13.13				
No.9	0.46	10.07	14.86				
No.10	0.46	8.96	14.91				
No.11	0.46	7.54	14.83				
No.12	0.47	6.76	14.69				
No.13	0.49	5.12	14.07				
No.14	0.59	2.77	11.90				
No.15	0.73	1.65	9.89				
No.16	0.73	1.65	9.89				
No.17	0.73	1.65	9.89				