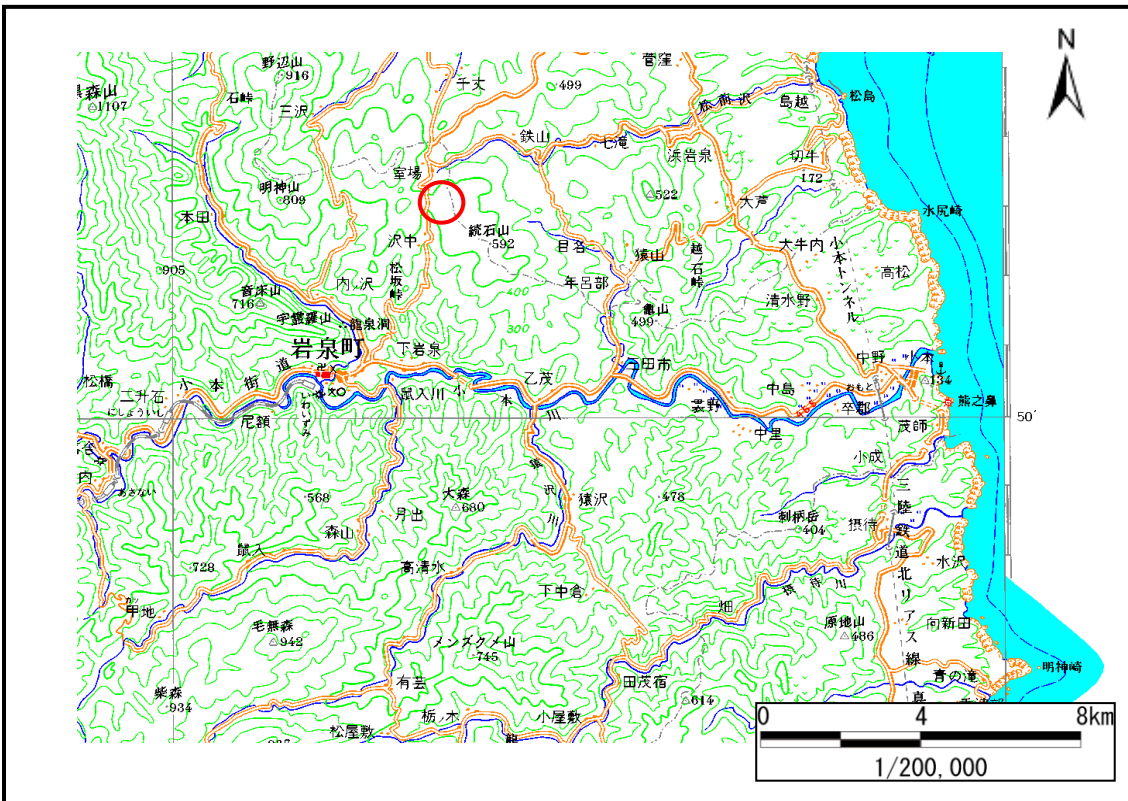


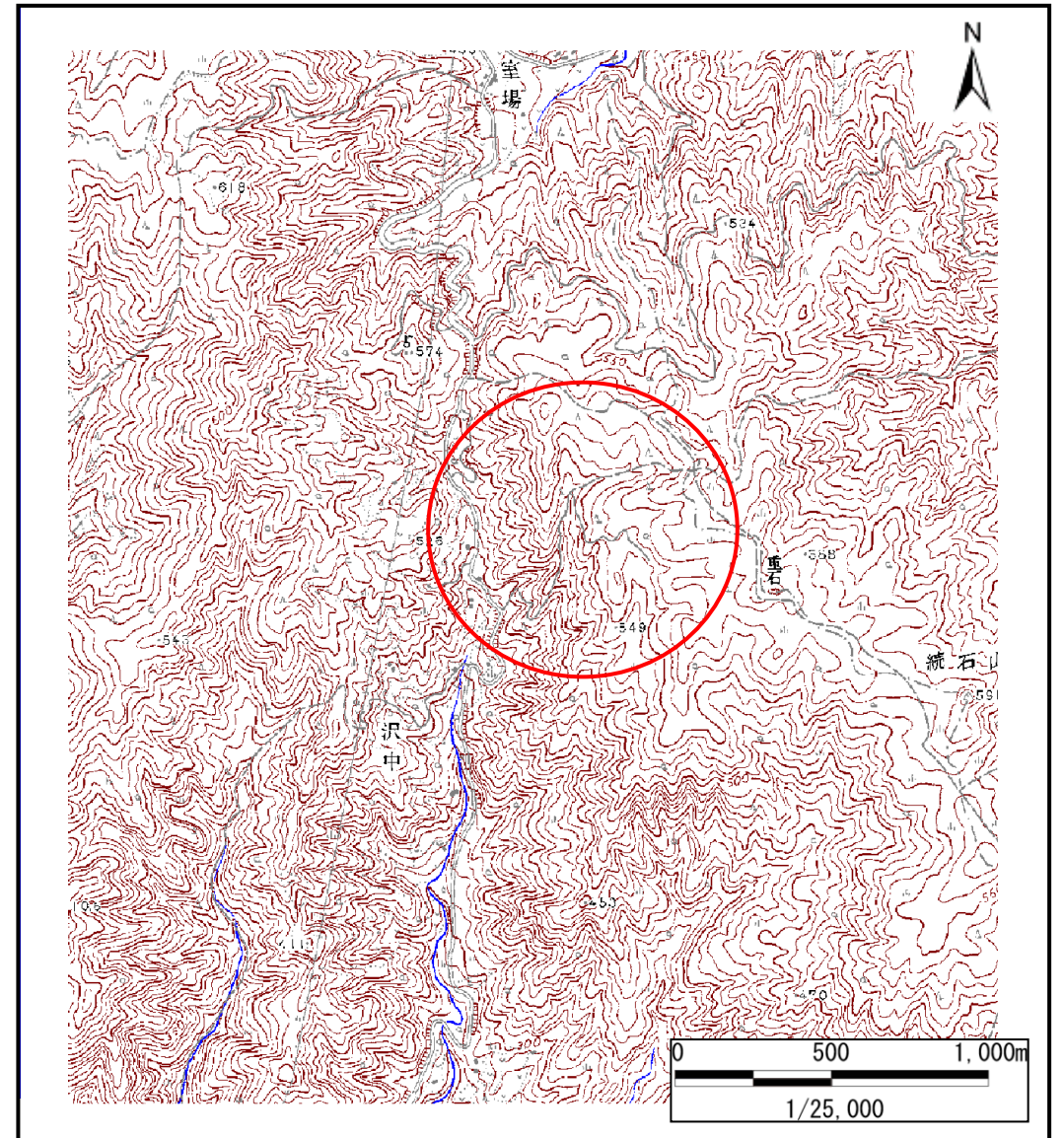
土砂災害防止に関する基礎調査(土石流)

表紙 位置,位置図

自然現象の種類	土石流
溪流番号	A062104
水系名	小本川
河川名	小本川
溪流名	沢中沢2
所在地	岩泉町沢中
調査機関	宮古地方振興局



概況図(S=1:200,000)

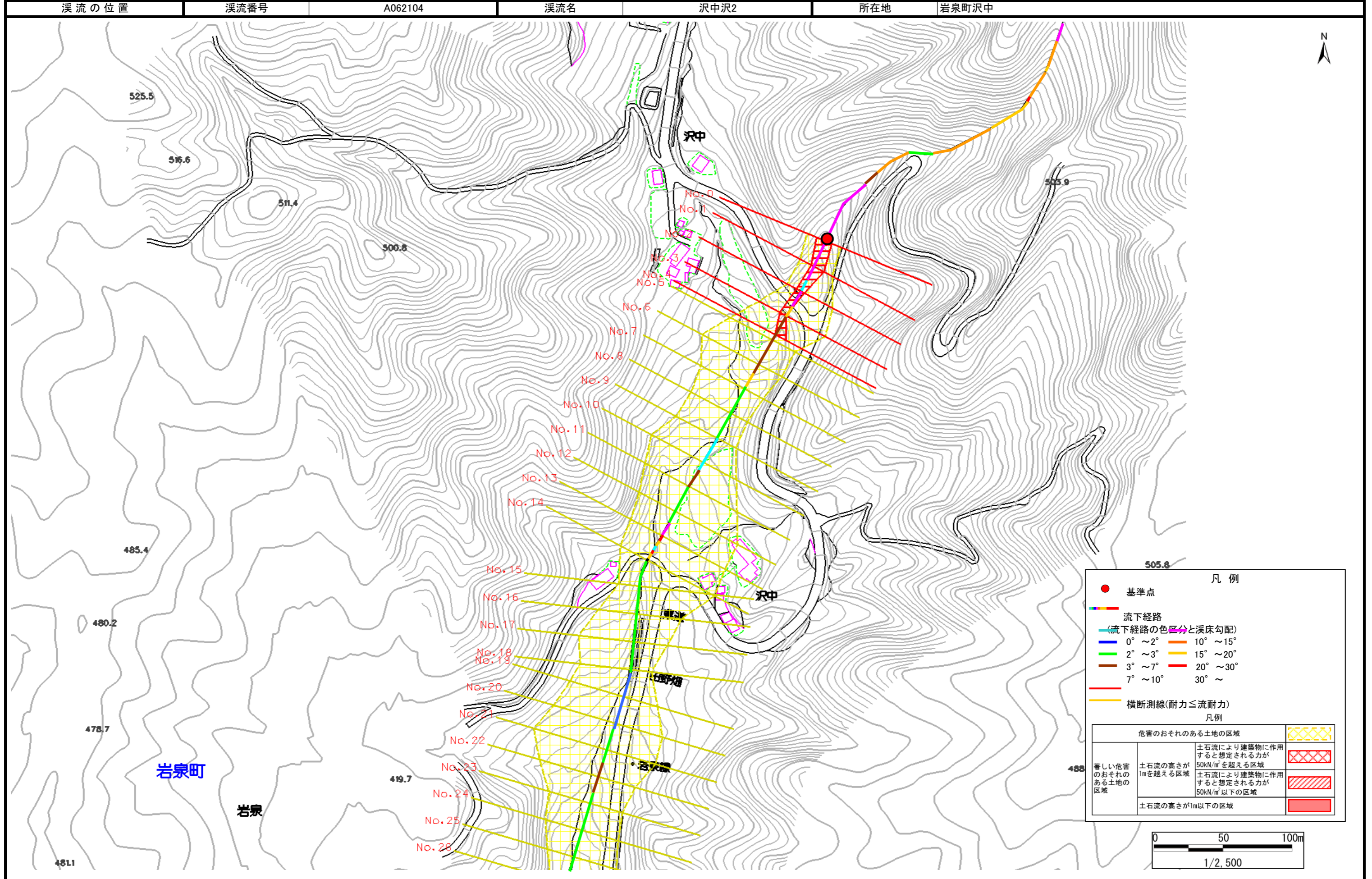


位置図(S=1:25,000)

土石流区域調査

様式3-1 危害のおそれのある土地、著しい危害のおそれのある土地の設定図

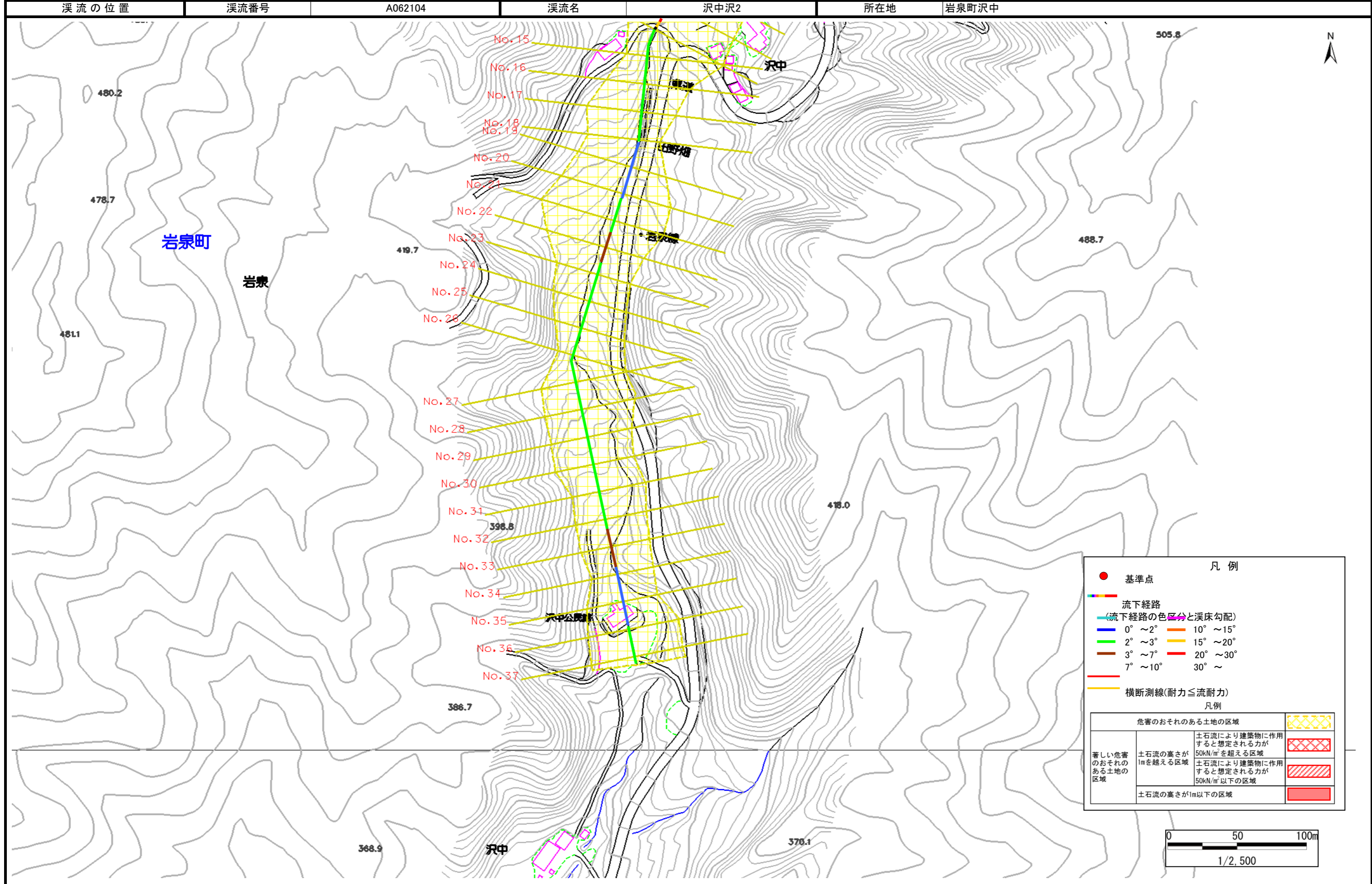
調査年度 平成16年度



土石流区域調査

様式3-1 危害のおそれのある土地、著しい危害のおそれのある土地の設定図

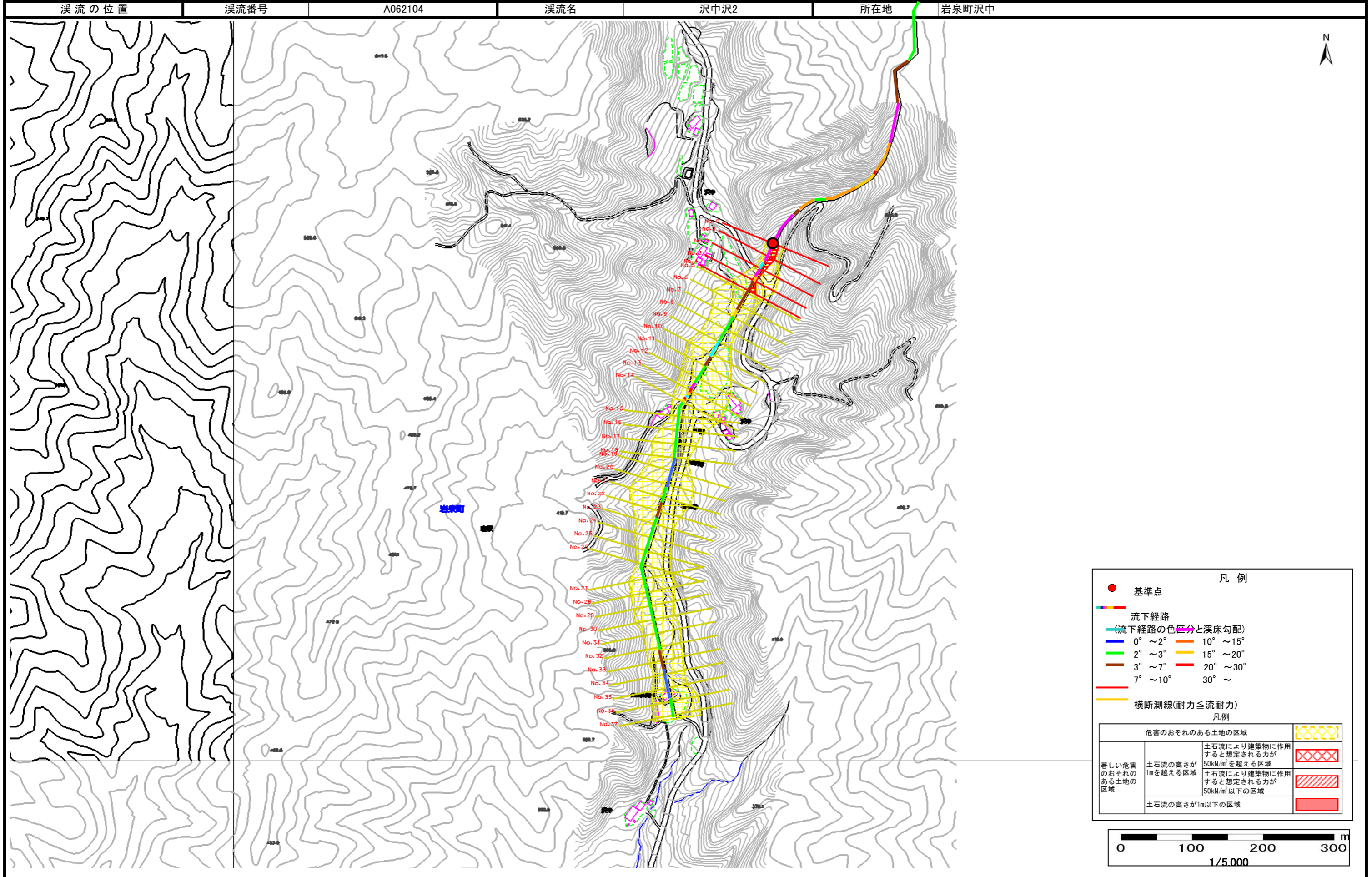
調査年度 平成16年度



土石流区域調査

様式3-1 危害のおそれのある土地、著しい危害のおそれのある土地の設定図

調査年度 平成16年度



土石流区域調査

様式3-2 建築物に作用すると想定される衝撃に関する事項

調査年度	平成16年度
------	--------

溪流の位置		溪流番号	A062104	溪流名	沢中沢2	所在地	岩泉町沢中	
横断測線番号	土石流の高さh(m)	土石流の流体力Fd(kN/m ²)		建築物の耐力P2(kN/m ²)	横断測線番号	土石流の高さh(m)	土石流の流体力Fd(kN/m ²)	
No.0	0.89	44.64	8.45	No.27	0.38	3.55	17.78	
No.1	0.86	41.21	8.64	No.28	0.38	3.44	17.72	
No.2	0.81	33.87	9.06	No.29	0.38	3.44	17.72	
No.3	0.74	25.36	9.76	No.30	0.38	3.44	17.72	
No.4	0.50	13.98	13.95	No.31	0.38	3.44	17.72	
No.5	0.44	11.56	15.54	No.32	0.38	3.44	17.72	
No.6	0.36	7.99	18.57	No.33	0.42	3.93	16.15	
No.7	0.36	7.99	18.57	No.34	0.43	4.08	15.73	
No.8	0.43	9.17	15.92	No.35	0.39	3.49	17.53	
No.9	0.40	7.57	16.95	No.36	0.39	3.49	17.53	
No.10	0.36	5.41	18.69	No.37	0.39	3.49	17.53	
No.11	0.36	5.07	18.78					
No.12	0.36	4.48	18.88					
No.13	0.36	4.13	18.88					
No.14	0.62	8.60	11.47					
No.15	0.54	7.26	12.84					
No.16	0.55	7.45	12.61					
No.17	0.56	6.77	12.46					
No.18	0.55	6.64	12.63					
No.19	0.41	4.32	16.60					
No.20	0.38	3.87	17.90					
No.21	0.38	3.87	17.90					
No.22	0.39	4.04	17.37					
No.23	0.38	3.87	17.90					
No.24	0.38	3.87	17.90					
No.25	0.38	3.87	17.90					
No.26	0.38	3.86	17.90					