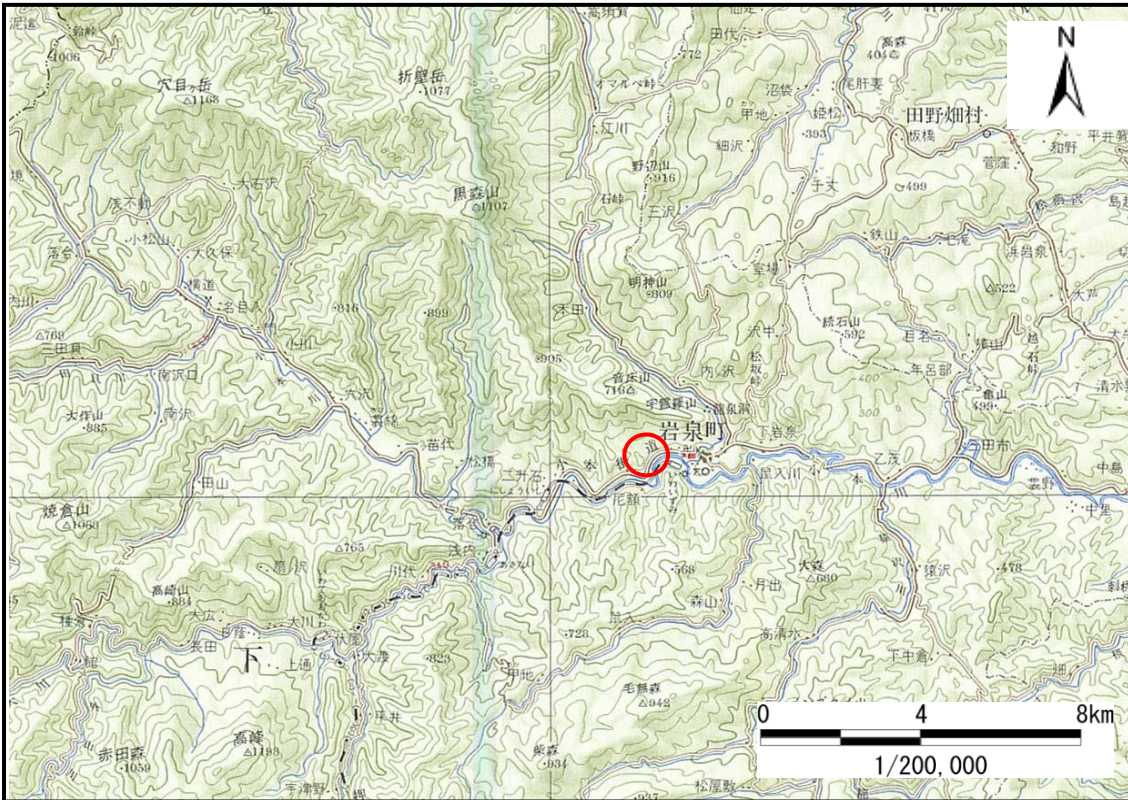


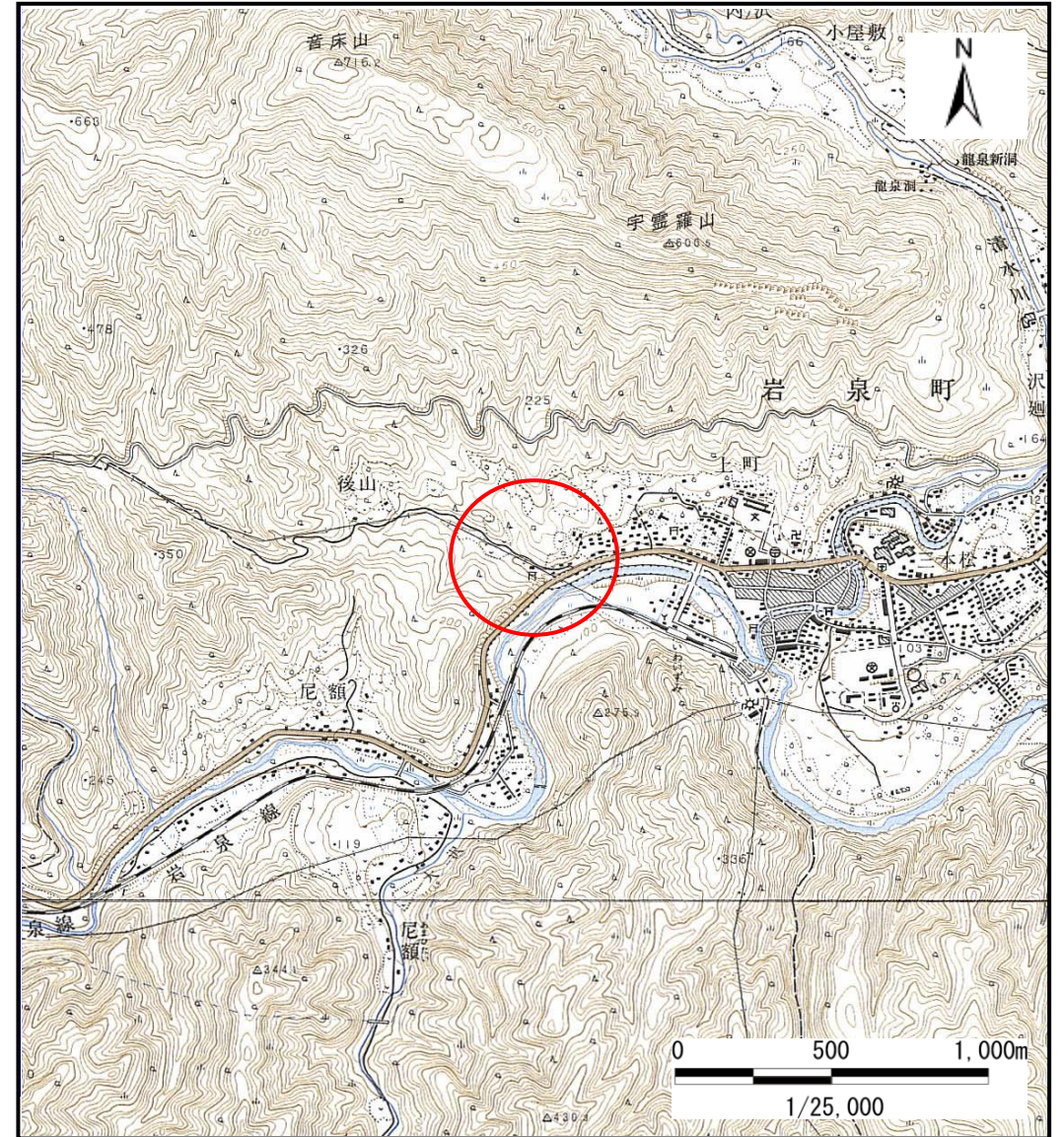
土砂災害防止に関する基礎調査(土石流)

表紙 位置,位置図

自然現象の種類	土石流
溪流番号	A062103
水系名	小本川
河川名	小本川
溪流名	田屋峠の沢4
所在地	下閉伊郡岩泉町岩泉字田屋峠
調査機関	宮古(地)岩泉土木事務所



概況図(S=1:200,000)



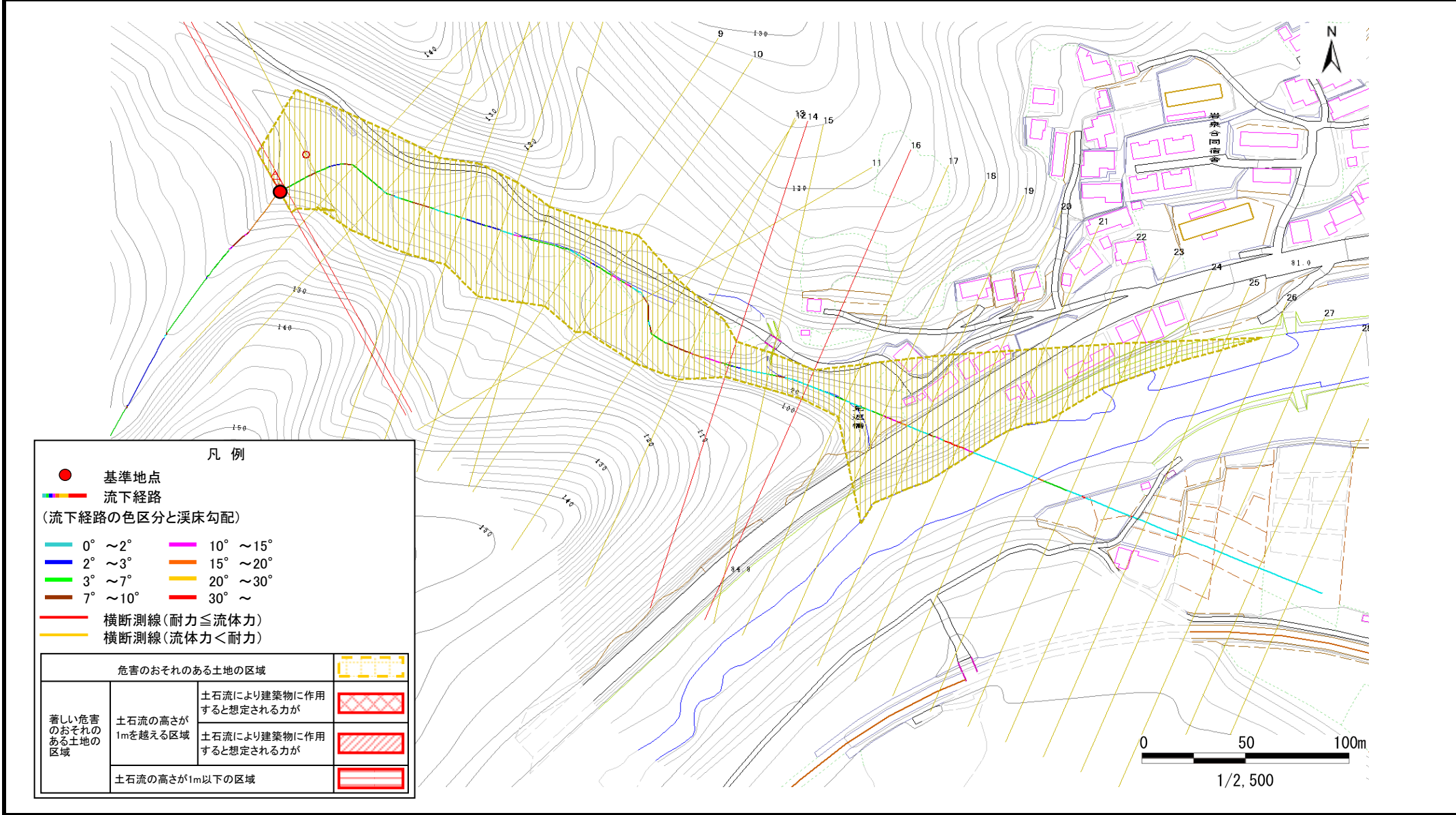
位置図(S=1:25,000)

土石流区域調書

様式3-1 危害のおそれのある土地、著しい危害のおそれのある土地の設定図

調査年度 平成18年度

溪流の位置 溪流番号 A062103 溪流名 田屋峠の沢4 所在地 下閉伊郡岩泉町岩泉字田屋峠



土石流区域調書

様式3-2 建築物に作用すると想定される衝撃に関する事項

調査年度	平成18年度
所在地	
下閉伊郡岩泉町岩泉字田屋峠	

溪流の位置	溪流番号	A062103	溪流名	田屋峠の沢4	所在地																																																																																																																																																																																																																																		
<table border="1" style="width: 100%; border-collapse: collapse;"> <thead> <tr> <th style="width: 10%;">横断測線番号</th> <th style="width: 10%;">土石流の高さh(m)</th> <th style="width: 10%;">土石流の流体力Fd(kN/m²)</th> <th style="width: 10%;">建築物の耐力P2(kN/m²)</th> <th style="width: 10%;">横断測線番号</th> <th style="width: 10%;">土石流の高さh(m)</th> <th style="width: 10%;">土石流の流体力Fd(kN/m²)</th> <th style="width: 10%;">建築物の耐力P2(kN/m²)</th> </tr> </thead> <tbody> <tr><td>No.0</td><td>0.78</td><td>15.77</td><td>9.37</td><td></td><td></td><td></td><td></td></tr> <tr><td>No.1</td><td>0.72</td><td>14.30</td><td>10.06</td><td></td><td></td><td></td><td></td></tr> <tr><td>No.2</td><td>0.52</td><td>8.74</td><td>13.26</td><td></td><td></td><td></td><td></td></tr> <tr><td>No.3</td><td>0.52</td><td>7.31</td><td>13.37</td><td></td><td></td><td></td><td></td></tr> <tr><td>No.4</td><td>0.52</td><td>6.60</td><td>13.36</td><td></td><td></td><td></td><td></td></tr> <tr><td>No.5</td><td>0.52</td><td>6.67</td><td>13.42</td><td></td><td></td><td></td><td></td></tr> <tr><td>No.6</td><td>0.52</td><td>6.70</td><td>13.45</td><td></td><td></td><td></td><td></td></tr> <tr><td>No.7</td><td>0.52</td><td>6.67</td><td>13.41</td><td></td><td></td><td></td><td></td></tr> <tr><td>No.8</td><td>0.51</td><td>6.76</td><td>13.50</td><td></td><td></td><td></td><td></td></tr> <tr><td>No.9</td><td>0.52</td><td>6.71</td><td>13.46</td><td></td><td></td><td></td><td></td></tr> <tr><td>No.10</td><td>0.52</td><td>5.90</td><td>13.29</td><td></td><td></td><td></td><td></td></tr> <tr><td>No.11</td><td>0.82</td><td>7.69</td><td>9.04</td><td></td><td></td><td></td><td></td></tr> <tr><td>No.12</td><td>0.63</td><td>3.95</td><td>11.34</td><td></td><td></td><td></td><td></td></tr> <tr><td>No.13</td><td>0.71</td><td>5.63</td><td>10.20</td><td></td><td></td><td></td><td></td></tr> <tr><td>No.14</td><td>1.06</td><td>11.62</td><td>7.36</td><td></td><td></td><td></td><td></td></tr> <tr><td>No.15</td><td>0.85</td><td>8.11</td><td>8.77</td><td></td><td></td><td></td><td></td></tr> <tr><td>No.16</td><td>0.93</td><td>9.38</td><td>8.12</td><td></td><td></td><td></td><td></td></tr> <tr><td>No.17</td><td>0.74</td><td>6.77</td><td>9.78</td><td></td><td></td><td></td><td></td></tr> <tr><td>No.18</td><td>0.59</td><td>4.40</td><td>11.90</td><td></td><td></td><td></td><td></td></tr> <tr><td>No.19</td><td>0.58</td><td>4.61</td><td>12.14</td><td></td><td></td><td></td><td></td></tr> <tr><td>No.20</td><td>0.54</td><td>5.38</td><td>13.01</td><td></td><td></td><td></td><td></td></tr> <tr><td>No.21</td><td>0.52</td><td>5.74</td><td>13.39</td><td></td><td></td><td></td><td></td></tr> <tr><td>No.22</td><td>0.51</td><td>5.83</td><td>13.49</td><td></td><td></td><td></td><td></td></tr> <tr><td>No.23</td><td>0.55</td><td>5.08</td><td>12.68</td><td></td><td></td><td></td><td></td></tr> <tr><td>No.24</td><td>0.63</td><td>3.77</td><td>11.23</td><td></td><td></td><td></td><td></td></tr> <tr><td>No.25</td><td>0.66</td><td>3.33</td><td>10.89</td><td></td><td></td><td></td><td></td></tr> <tr><td></td><td></td><td></td><td></td><td></td><td></td><td></td><td></td></tr> </tbody> </table>								横断測線番号	土石流の高さh(m)	土石流の流体力Fd(kN/m ²)	建築物の耐力P2(kN/m ²)	横断測線番号	土石流の高さh(m)	土石流の流体力Fd(kN/m ²)	建築物の耐力P2(kN/m ²)	No.0	0.78	15.77	9.37					No.1	0.72	14.30	10.06					No.2	0.52	8.74	13.26					No.3	0.52	7.31	13.37					No.4	0.52	6.60	13.36					No.5	0.52	6.67	13.42					No.6	0.52	6.70	13.45					No.7	0.52	6.67	13.41					No.8	0.51	6.76	13.50					No.9	0.52	6.71	13.46					No.10	0.52	5.90	13.29					No.11	0.82	7.69	9.04					No.12	0.63	3.95	11.34					No.13	0.71	5.63	10.20					No.14	1.06	11.62	7.36					No.15	0.85	8.11	8.77					No.16	0.93	9.38	8.12					No.17	0.74	6.77	9.78					No.18	0.59	4.40	11.90					No.19	0.58	4.61	12.14					No.20	0.54	5.38	13.01					No.21	0.52	5.74	13.39					No.22	0.51	5.83	13.49					No.23	0.55	5.08	12.68					No.24	0.63	3.77	11.23					No.25	0.66	3.33	10.89												
横断測線番号	土石流の高さh(m)	土石流の流体力Fd(kN/m ²)	建築物の耐力P2(kN/m ²)	横断測線番号	土石流の高さh(m)	土石流の流体力Fd(kN/m ²)	建築物の耐力P2(kN/m ²)																																																																																																																																																																																																																																
No.0	0.78	15.77	9.37																																																																																																																																																																																																																																				
No.1	0.72	14.30	10.06																																																																																																																																																																																																																																				
No.2	0.52	8.74	13.26																																																																																																																																																																																																																																				
No.3	0.52	7.31	13.37																																																																																																																																																																																																																																				
No.4	0.52	6.60	13.36																																																																																																																																																																																																																																				
No.5	0.52	6.67	13.42																																																																																																																																																																																																																																				
No.6	0.52	6.70	13.45																																																																																																																																																																																																																																				
No.7	0.52	6.67	13.41																																																																																																																																																																																																																																				
No.8	0.51	6.76	13.50																																																																																																																																																																																																																																				
No.9	0.52	6.71	13.46																																																																																																																																																																																																																																				
No.10	0.52	5.90	13.29																																																																																																																																																																																																																																				
No.11	0.82	7.69	9.04																																																																																																																																																																																																																																				
No.12	0.63	3.95	11.34																																																																																																																																																																																																																																				
No.13	0.71	5.63	10.20																																																																																																																																																																																																																																				
No.14	1.06	11.62	7.36																																																																																																																																																																																																																																				
No.15	0.85	8.11	8.77																																																																																																																																																																																																																																				
No.16	0.93	9.38	8.12																																																																																																																																																																																																																																				
No.17	0.74	6.77	9.78																																																																																																																																																																																																																																				
No.18	0.59	4.40	11.90																																																																																																																																																																																																																																				
No.19	0.58	4.61	12.14																																																																																																																																																																																																																																				
No.20	0.54	5.38	13.01																																																																																																																																																																																																																																				
No.21	0.52	5.74	13.39																																																																																																																																																																																																																																				
No.22	0.51	5.83	13.49																																																																																																																																																																																																																																				
No.23	0.55	5.08	12.68																																																																																																																																																																																																																																				
No.24	0.63	3.77	11.23																																																																																																																																																																																																																																				
No.25	0.66	3.33	10.89																																																																																																																																																																																																																																				