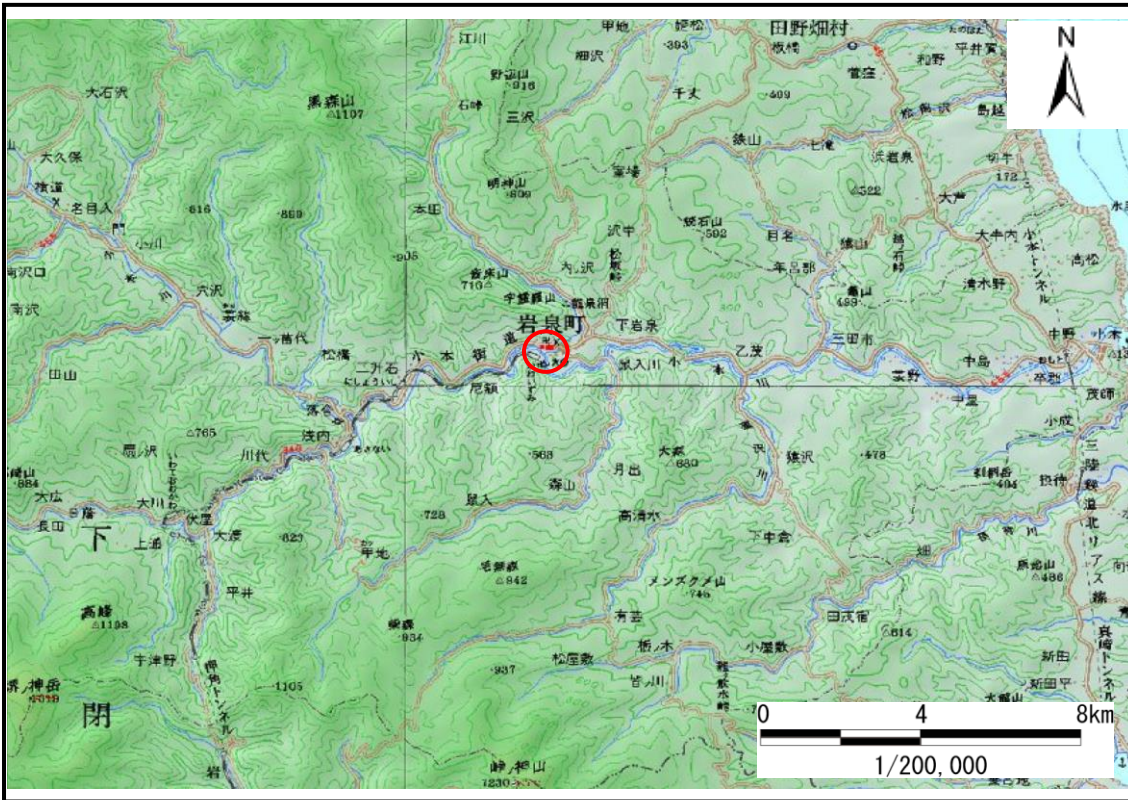


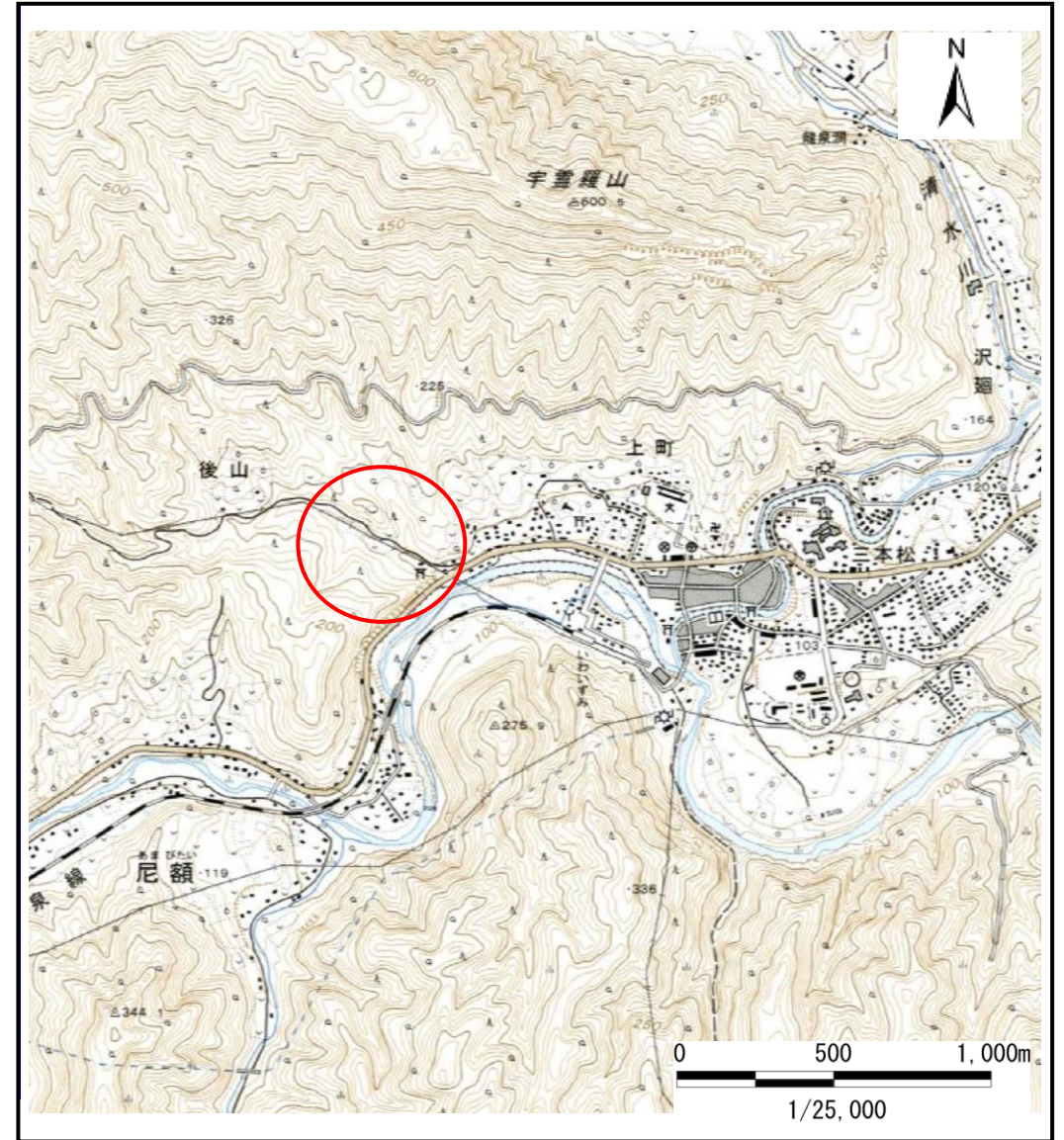
# 土砂災害防止に関する基礎調査(土石流)

表紙 位置,位置図

自然現象の種類	土石流
溪流番号	A062101
水系名	小本川
河川名	小本川
溪流名	田屋峠の沢2
所在地	岩手県下閉伊郡岩泉町大字岩泉小字田屋峠
調査機関	宮古地方振興局岩泉土木事務所



概況図(S=1:200,000)



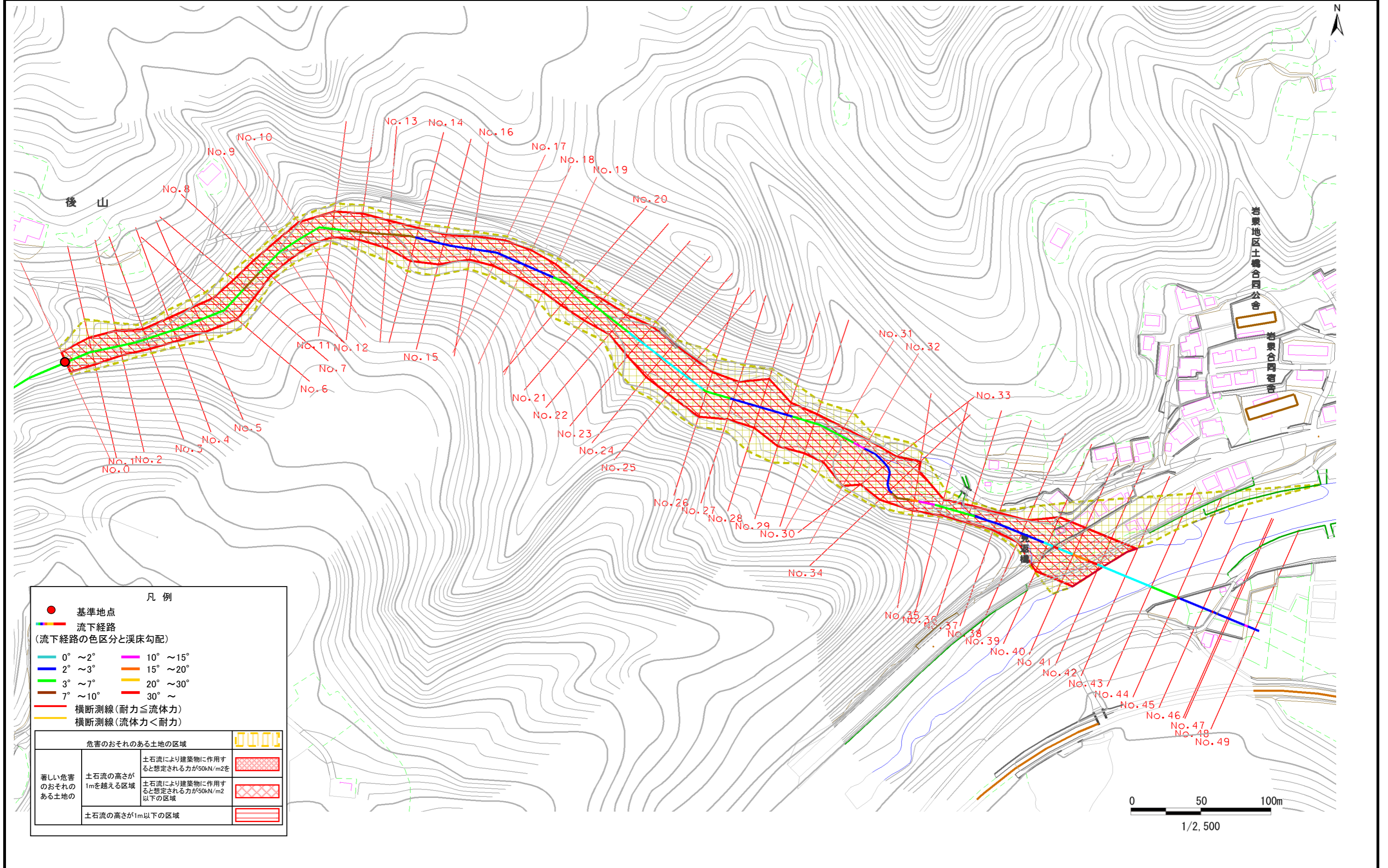
位置図(S=1:25,000)

# 土石流区域調査

様式3-1 危害のおそれのある土地、著しい危害のおそれのある土地の設定図

調査年度 平成19年度

渓流の位置 渓流番号 A062101 渓流名 田屋峠の沢2 所在地 岩手県下閉伊郡岩泉町大字岩泉小字田屋峠



凡例

- 基準地点
- 流下経路 (流下経路の色区分と渓床勾配)
  - 0° ~ 2°
  - 2° ~ 3°
  - 3° ~ 7°
  - 7° ~ 10°
  - 10° ~ 15°
  - 15° ~ 20°
  - 20° ~ 30°
  - 30° ~
- 横断測線 (耐力 ≤ 流体力)
- 横断測線 (流体力 < 耐力)

危害のおそれのある土地の区域		
著しい危害のおそれのある土地の	土石流の高さが1mを超える区域	土石流により建築物に作用すると想定される力が50kN/m <sup>2</sup> を
		土石流により建築物に作用すると想定される力が50kN/m <sup>2</sup> 以下の区域
	土石流の高さが1m以下の区域	

# 土石流区域調書

様式3-2 建築物に作用すると想定される衝撃に関する事項

						調査年度	平成19年度
溪流の位置		溪流番号	A062101	溪流名	田屋峠の沢2	所在地	岩手県下閉伊郡岩泉町大字岩泉小字田屋峠
横断測線番号	土石流の高さh(m)	土石流の流体力Fd(kN/m <sup>2</sup> )	建築物の耐力P2(kN/m <sup>2</sup> )	横断測線番号	土石流の高さh(m)	土石流の流体力Fd(kN/m <sup>2</sup> )	建築物の耐力P2(kN/m <sup>2</sup> )
No.0	1.79	37.53	5.17	No.27	1.43	10.40	5.91
No.1	1.57	29.27	5.57	No.28	1.22	8.41	6.60
No.2	1.64	30.99	5.43	No.29	1.31	9.25	6.27
No.3	1.86	35.44	5.07	No.30	1.39	10.01	6.02
No.4	1.69	28.98	5.34	No.31	1.41	10.21	5.96
No.5	1.59	23.37	5.55	No.32	1.20	8.25	6.67
No.6	1.50	17.45	5.74	No.33	1.32	9.35	6.24
No.7	1.66	19.60	5.39	No.34	1.17	7.89	6.83
No.8	1.84	22.48	5.10	No.35	1.41	10.14	5.99
No.9	1.83	22.22	5.12	No.36	2.43	21.03	4.58
No.10	1.70	20.25	5.32	No.37	2.35	20.05	4.62
No.11	1.69	19.94	5.35	No.38	2.24	18.82	4.69
No.12	1.67	19.77	5.37	No.39	1.94	15.57	4.97
No.13	1.63	19.09	5.45	No.40	1.12	7.50	7.03
No.14	1.45	16.30	5.87	No.41	1.12	7.50	7.03
No.15	1.53	17.56	5.66	No.42	1.12	7.50	7.03
No.16	1.77	21.32	5.20	No.43	1.12	7.50	7.03
No.17	1.62	18.96	5.47	No.44	1.12	7.50	7.03
No.18	1.55	17.90	5.61	No.45	1.12	7.50	7.03
No.19	1.55	17.82	5.63	No.46	1.12	7.50	7.03
No.20	1.65	18.98	5.41	No.47	1.16	6.86	6.86
No.21	1.64	18.80	5.43	No.48	1.17	6.76	6.83
No.22	1.70	19.51	5.33	No.49	1.28	5.34	6.39
No.23	1.38	13.12	6.06				
No.24	1.33	10.41	6.22				
No.25	1.35	9.56	6.16				
No.26	1.29	9.03	6.35				