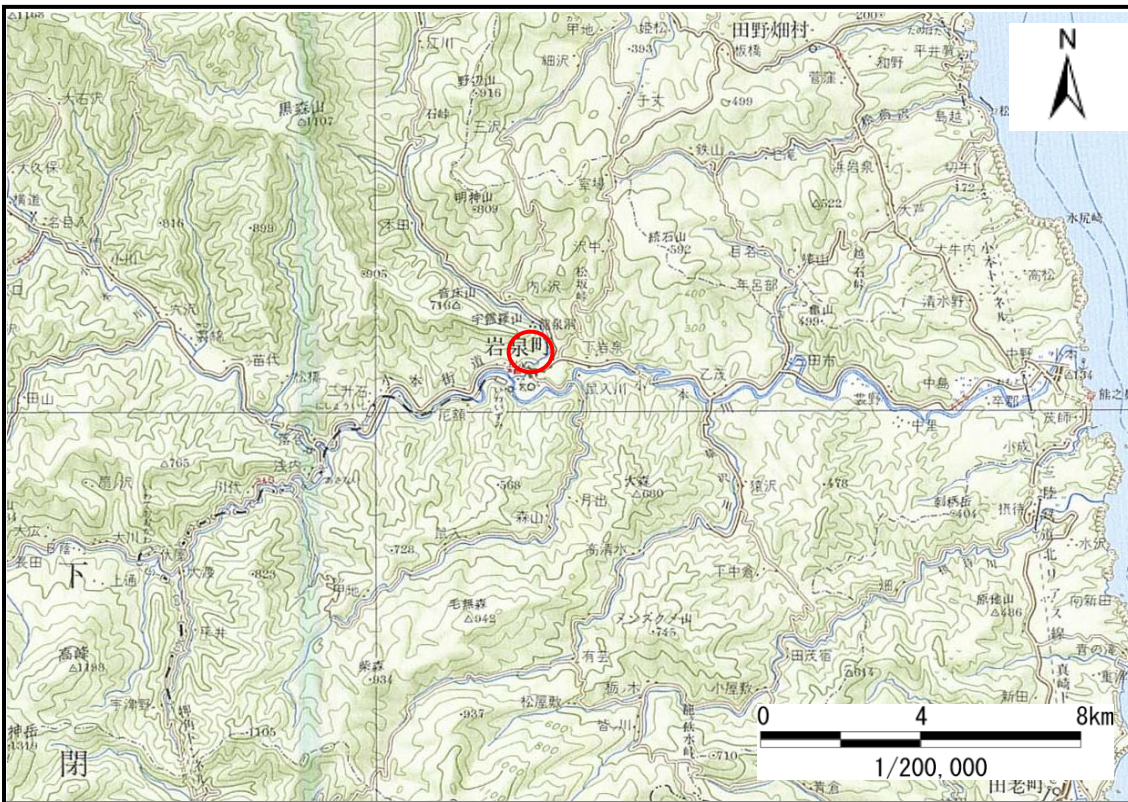


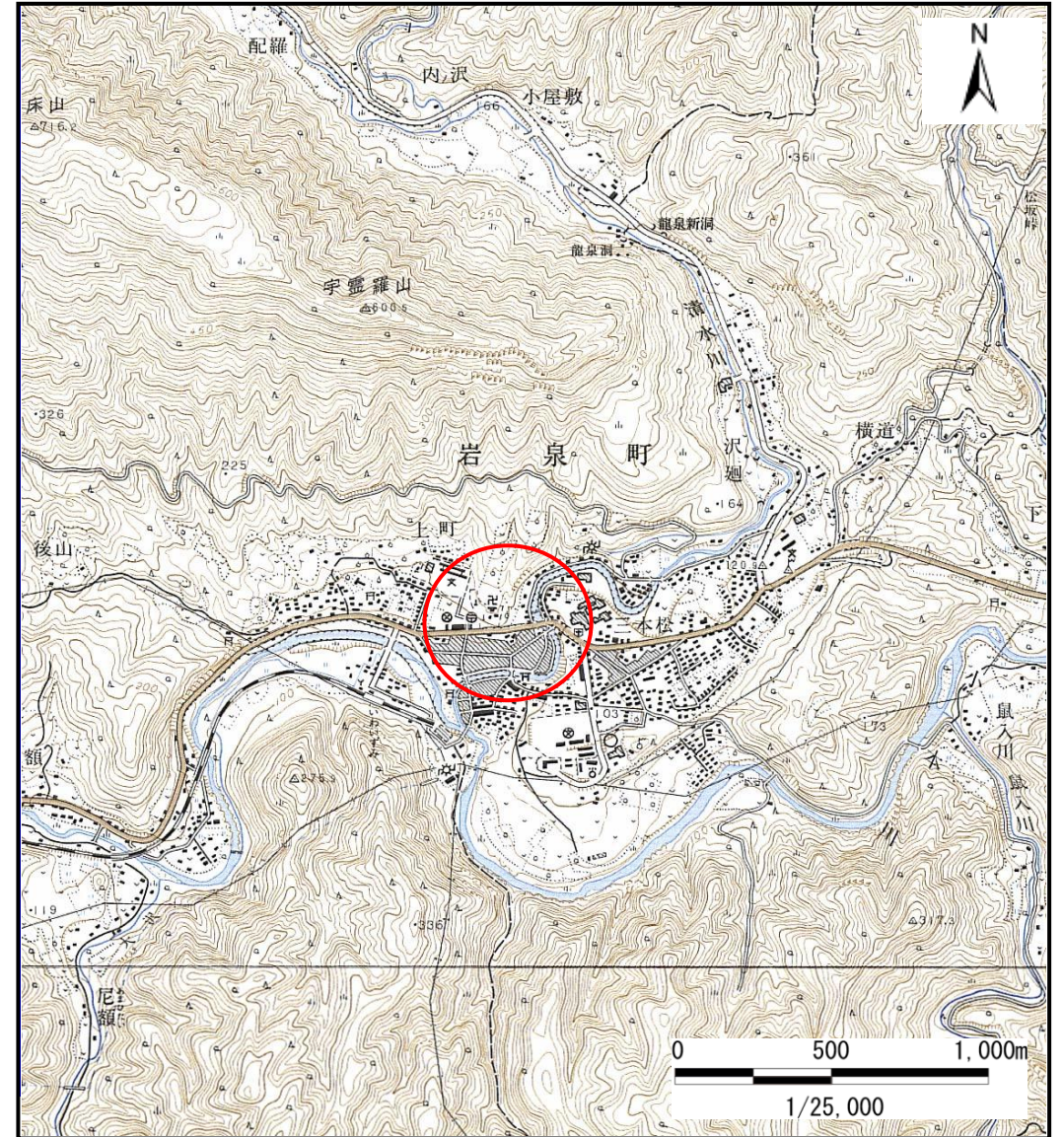
土砂災害防止に関する基礎調査(土石流)

表紙 位置,位置図

自然現象の種類	土石流
溪流番号	A062025
水系名	小本川
河川名	清水川
溪流名	村木の沢
所在地	下閉伊郡岩泉町岩泉字村木
調査機関	宮古(地)岩泉土木事務所



概況図(S=1:200,000)



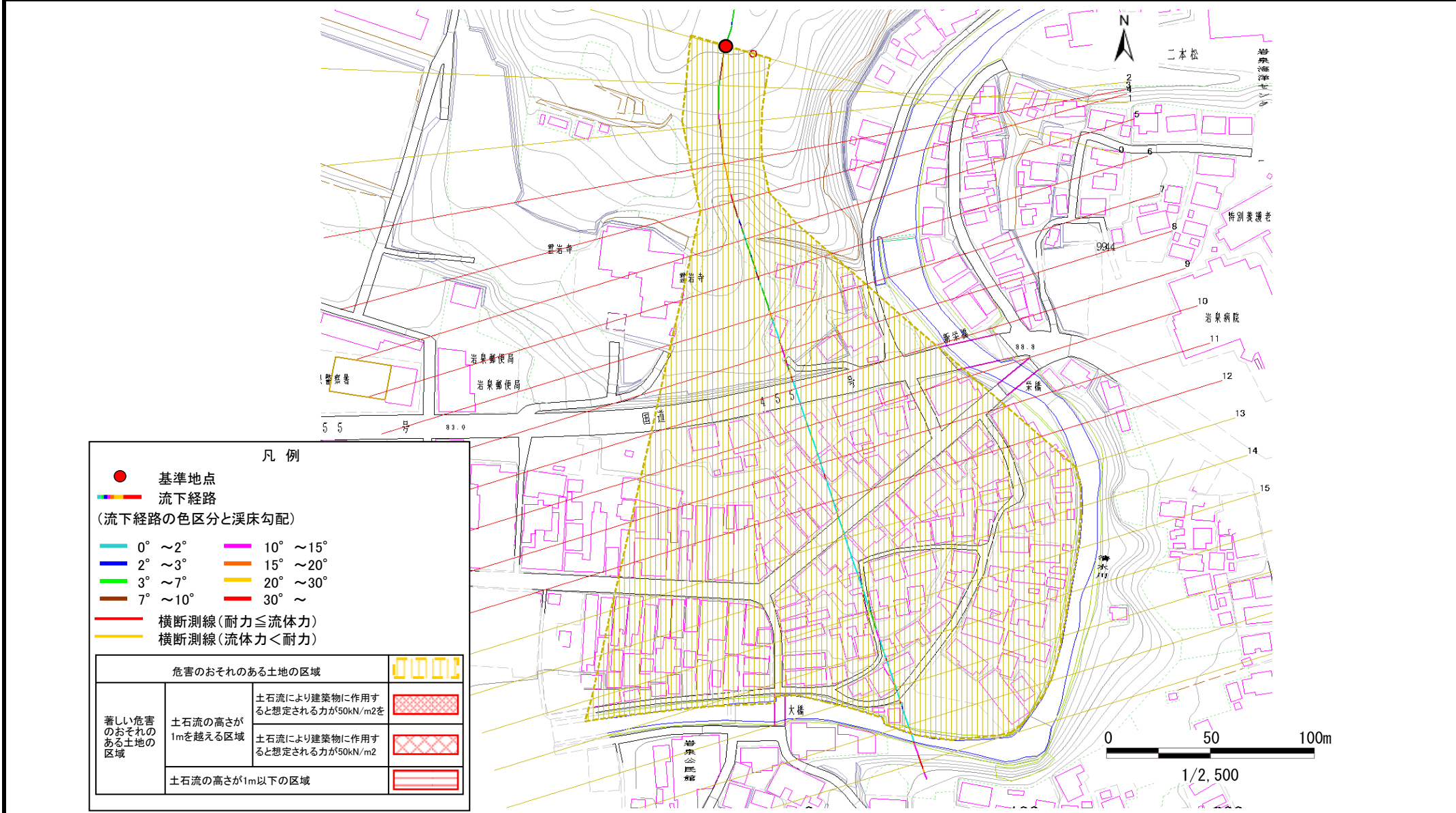
位置図(S=1:25,000)

土石流区域調査

様式3-1 危害のおそれのある土地、著しい危害のおそれのある土地の設定図

調査年度 平成18年度

溪流の位置 溪流番号 A062025 溪流名 村木の沢 所在地 下閉伊郡岩泉町岩泉字村木



凡例														
●	基準地点													
—	流下経路													
(流下経路の色区分と溪床勾配)														
—	0° ~ 2°													
—	2° ~ 3°													
—	3° ~ 7°													
—	7° ~ 10°													
—	10° ~ 15°													
—	15° ~ 20°													
—	20° ~ 30°													
—	30° ~													
—	横断測線(耐力 ≤ 流体力)													
—	横断測線(流体力 < 耐力)													
<table border="1"> <thead> <tr> <th colspan="2">危害のおそれのある土地の区域</th> <th></th> </tr> </thead> <tbody> <tr> <td rowspan="3">著しい危害のおそれのある土地の区域</td> <td>土石流の高さが1mを超える区域</td> <td>土石流により建築物に作用すると想定される力が50kN/m²を</td> <td></td> </tr> <tr> <td></td> <td>土石流により建築物に作用すると想定される力が50kN/m²</td> <td></td> </tr> <tr> <td>土石流の高さが1m以下の区域</td> <td></td> <td></td> </tr> </tbody> </table>		危害のおそれのある土地の区域			著しい危害のおそれのある土地の区域	土石流の高さが1mを超える区域	土石流により建築物に作用すると想定される力が50kN/m ² を			土石流により建築物に作用すると想定される力が50kN/m ²		土石流の高さが1m以下の区域		
危害のおそれのある土地の区域														
著しい危害のおそれのある土地の区域	土石流の高さが1mを超える区域	土石流により建築物に作用すると想定される力が50kN/m ² を												
		土石流により建築物に作用すると想定される力が50kN/m ²												
	土石流の高さが1m以下の区域													

