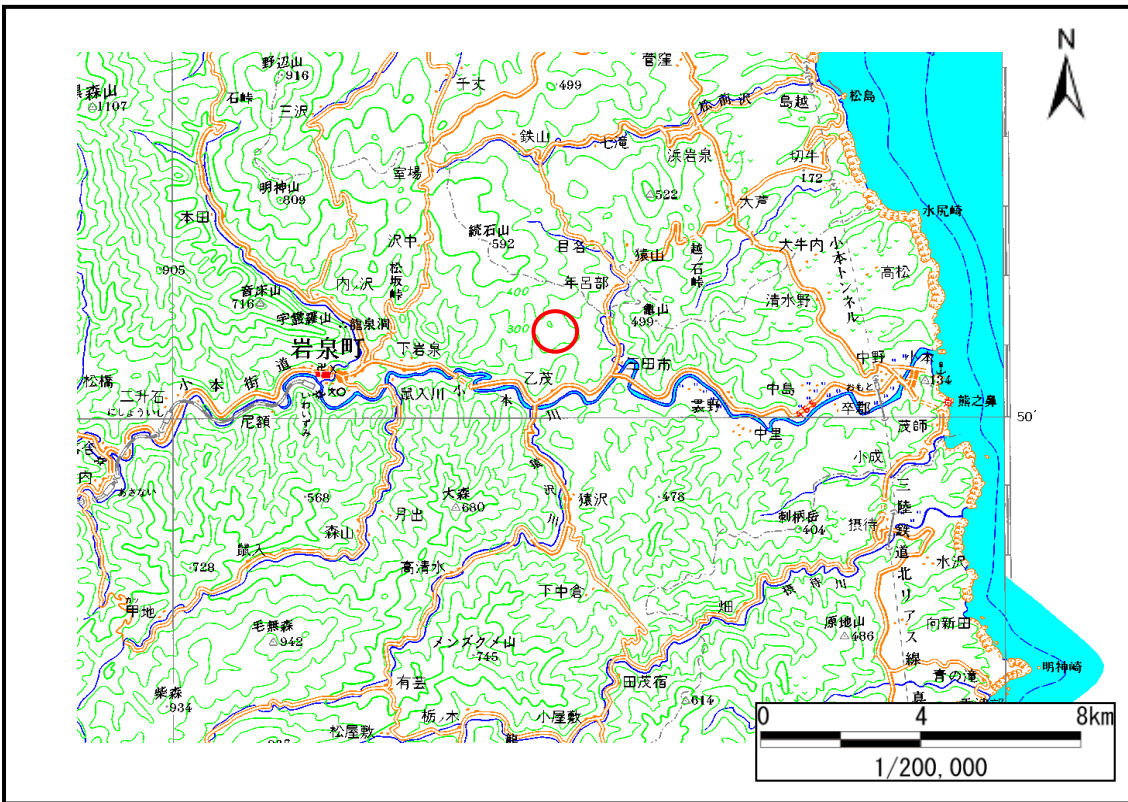


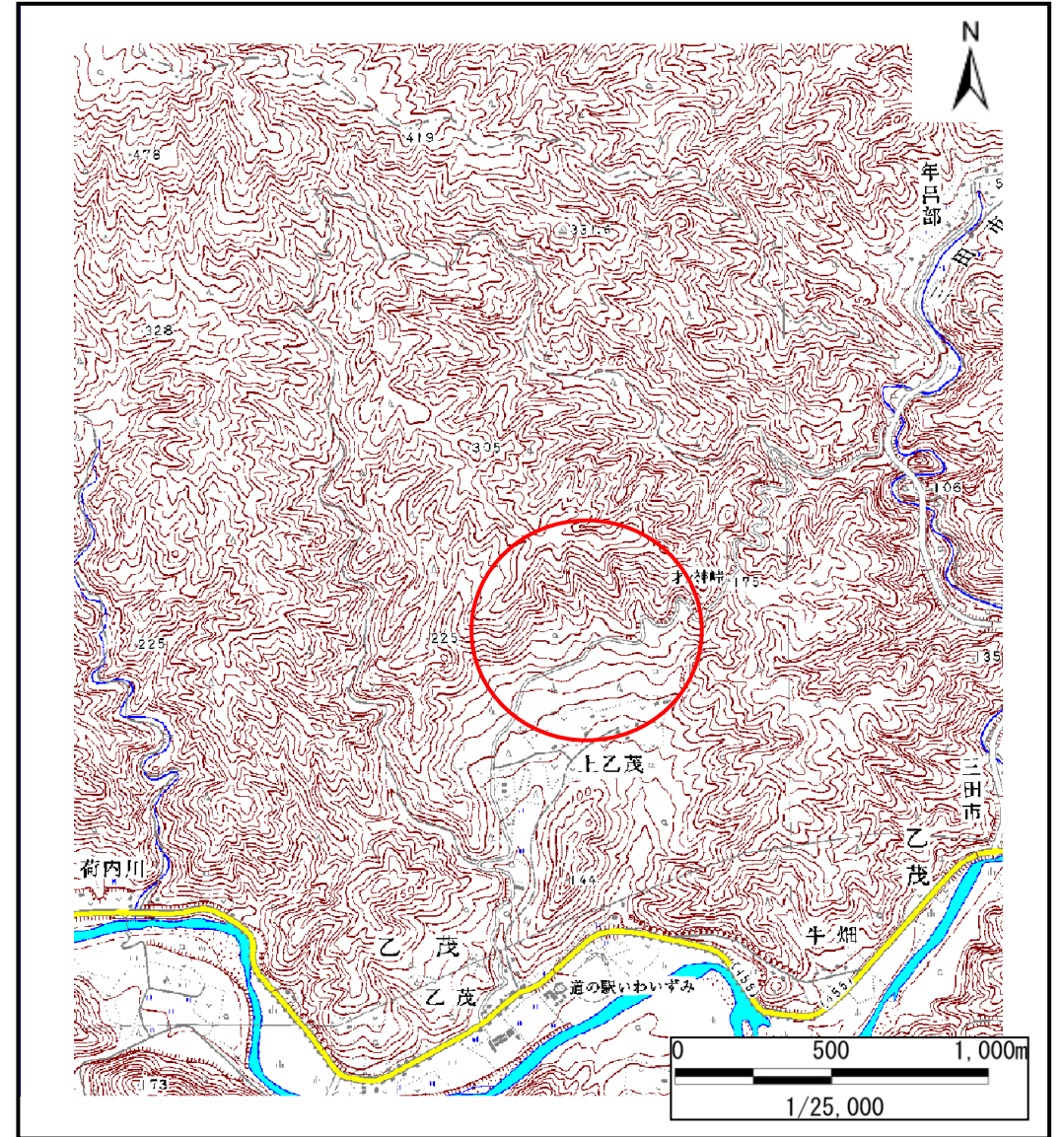
# 土砂災害防止に関する基礎調査(土石流)

表紙 位置,位置図

自然現象の種類	土石流
溪流番号	A062016
水系名	小本川
河川名	小本川
溪流名	上乙茂の沢
所在地	岩泉町乙茂
調査機関	宮古地方振興局



概況図(S=1:200,000)



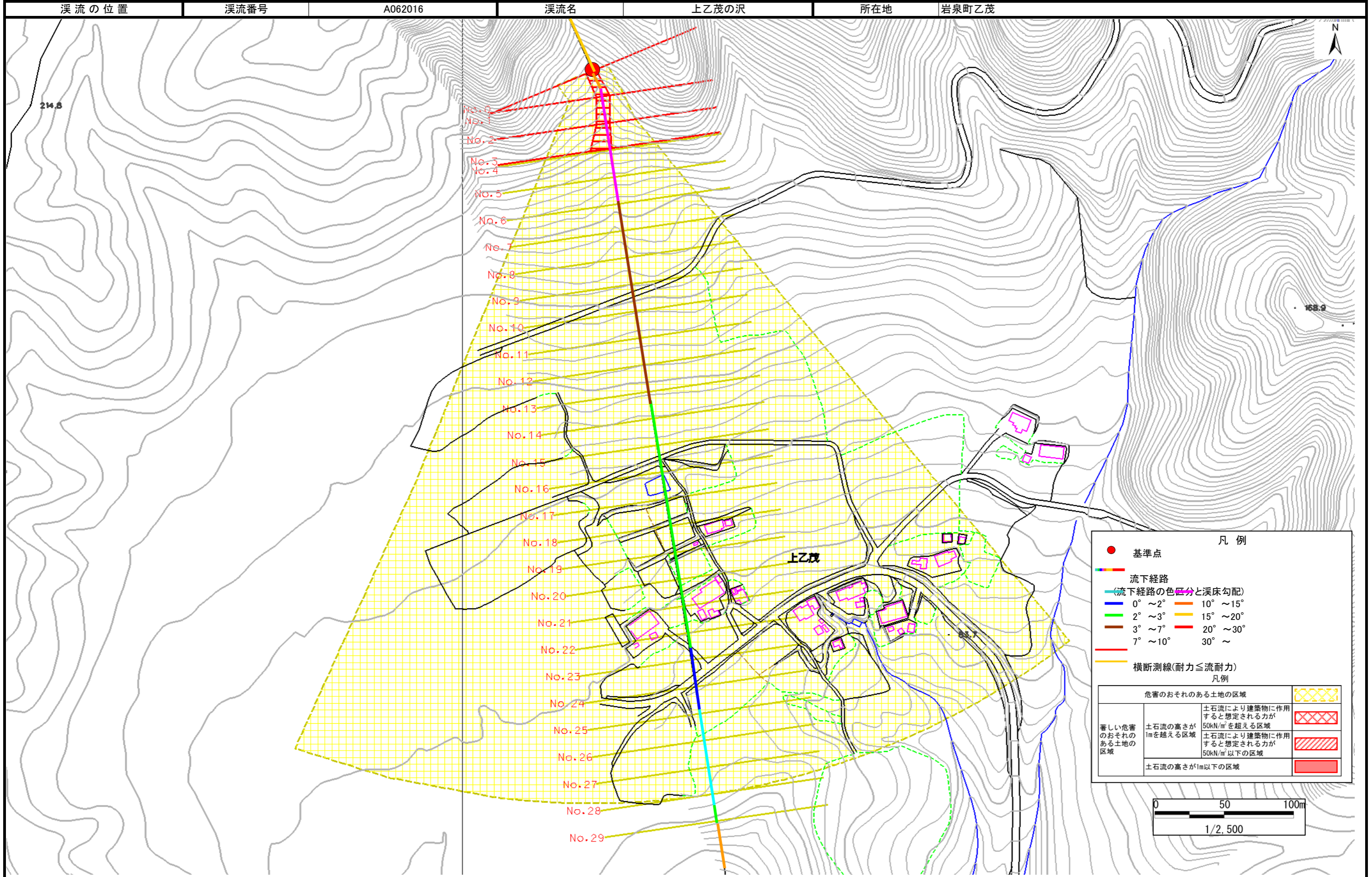
位置図(S=1:25,000)

# 土石流区域調査

様式3-1 危害のおそれのある土地、著しい危害のおそれのある土地の設定図

調査年度

平成16年度



溪流の位置

溪流番号

A062016

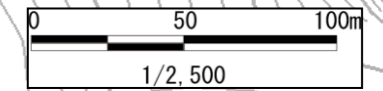
溪流名

上乙茂の沢

所在地

岩泉町乙茂

凡例	
●	基準点
—	流下経路
(流下経路の色区分と溪床勾配)	
—	0° ~ 2°
—	2° ~ 3°
—	3° ~ 7°
—	7° ~ 10°
—	10° ~ 15°
—	15° ~ 20°
—	20° ~ 30°
—	30° ~
横断測線(耐力 ≤ 流耐力)	
凡例	
⊘	危害のおそれのある土地の区域
⊗	土石流により建築物に作用すると想定される力が50kN/m <sup>2</sup> を超える区域
⊙	土石流の高さが1mを超える区域
⊚	土石流により建築物に作用すると想定される力が50kN/m <sup>2</sup> 以下の区域
■	土石流の高さが1m以下の区域



# 土石流区域調書

様式3-2 建築物に作用すると想定される衝撃に関する事項

調査年度	平成16年度
------	--------

溪流の位置	溪流番号	A062016	溪流名	上乙茂の沢	所在地	岩泉町乙茂	
横断測線番号	土石流の高さh(m)	土石流の流体力Fd(kN/m <sup>2</sup> )	建築物の耐力P2(kN/m <sup>2</sup> )	横断測線番号	土石流の高さh(m)	土石流の流体力Fd(kN/m <sup>2</sup> )	建築物の耐力P2(kN/m <sup>2</sup> )
No.0	0.57	32.89	12.23	No.27	0.32	1.67	21.19
No.1	0.52	27.27	13.46	No.28	0.34	1.25	19.63
No.2	0.52	26.24	13.47	No.29	0.53	0.50	13.04
No.3	0.40	17.14	17.03	No.30	0.53	0.50	13.04
No.4	0.39	16.45	17.51	No.31	0.53	0.50	13.04
No.5	0.38	15.26	17.66				
No.6	0.34	11.97	19.54				
No.7	0.31	9.31	21.35				
No.8	0.29	7.87	23.17				
No.9	0.25	6.08	25.95				
No.10	0.24	5.19	27.56				
No.11	0.22	4.24	29.45				
No.12	0.21	3.71	30.53				
No.13	0.21	3.67	30.60				
No.14	0.21	3.47	30.99				
No.15	0.27	4.27	24.61				
No.16	0.27	4.03	24.83				
No.17	0.27	3.94	24.90				
No.18	0.27	3.89	24.94				
No.19	0.27	3.76	24.51				
No.20	0.27	3.47	24.36				
No.21	0.27	3.35	24.27				
No.22	0.28	3.09	24.04				
No.23	0.28	2.72	23.55				
No.24	0.29	2.54	23.24				
No.25	0.29	2.33	22.81				
No.26	0.30	2.01	21.99				