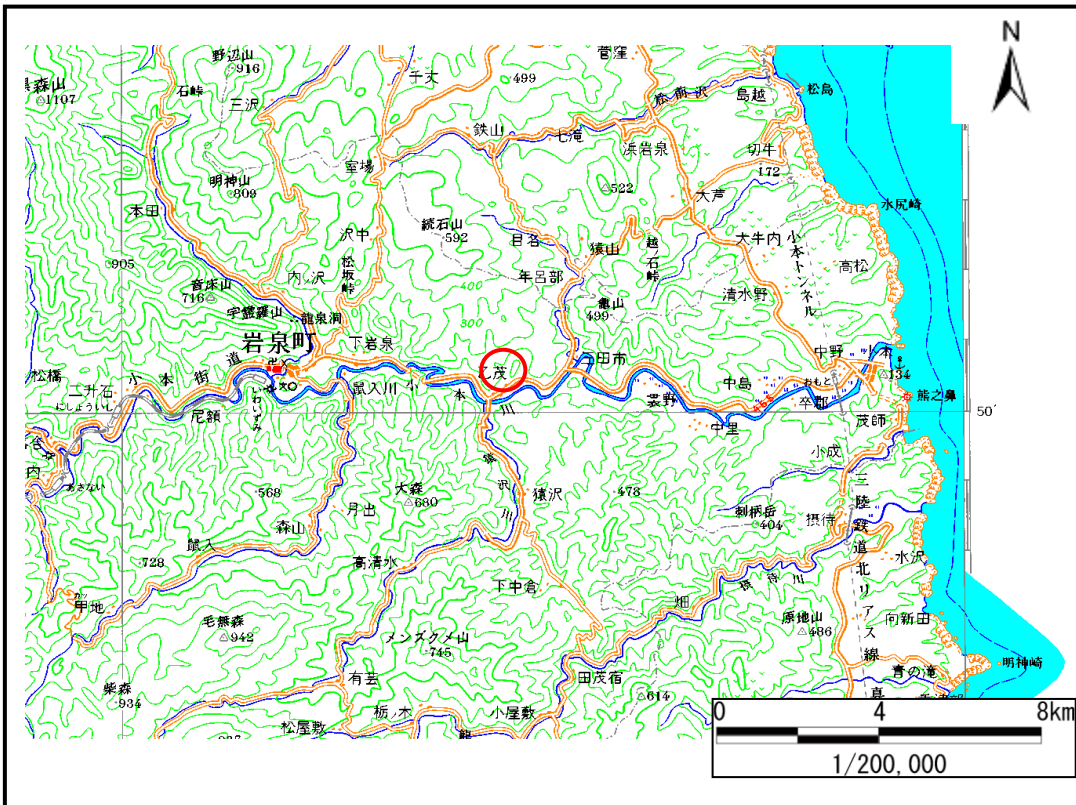


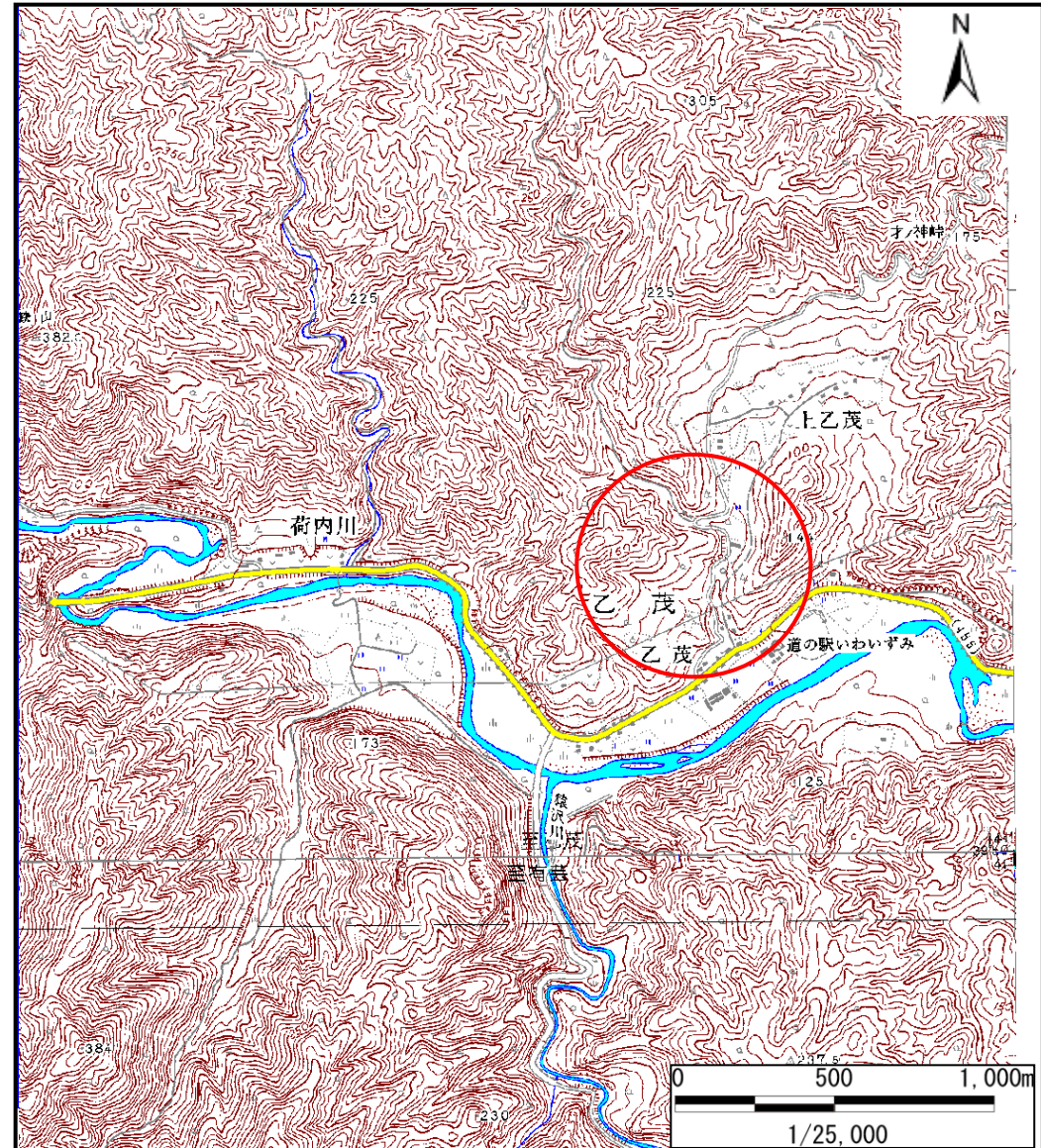
土砂災害防止に関する基礎調査(土石流)

表紙 位置,位置図

自然現象の種類	土石流
溪流番号	A062014
水系名	小本川
河川名	小本川
溪流名	乙茂の沢2
所在地	岩泉町乙茂
調査機関	宮古地方振興局



概況図(S=1:200,000)

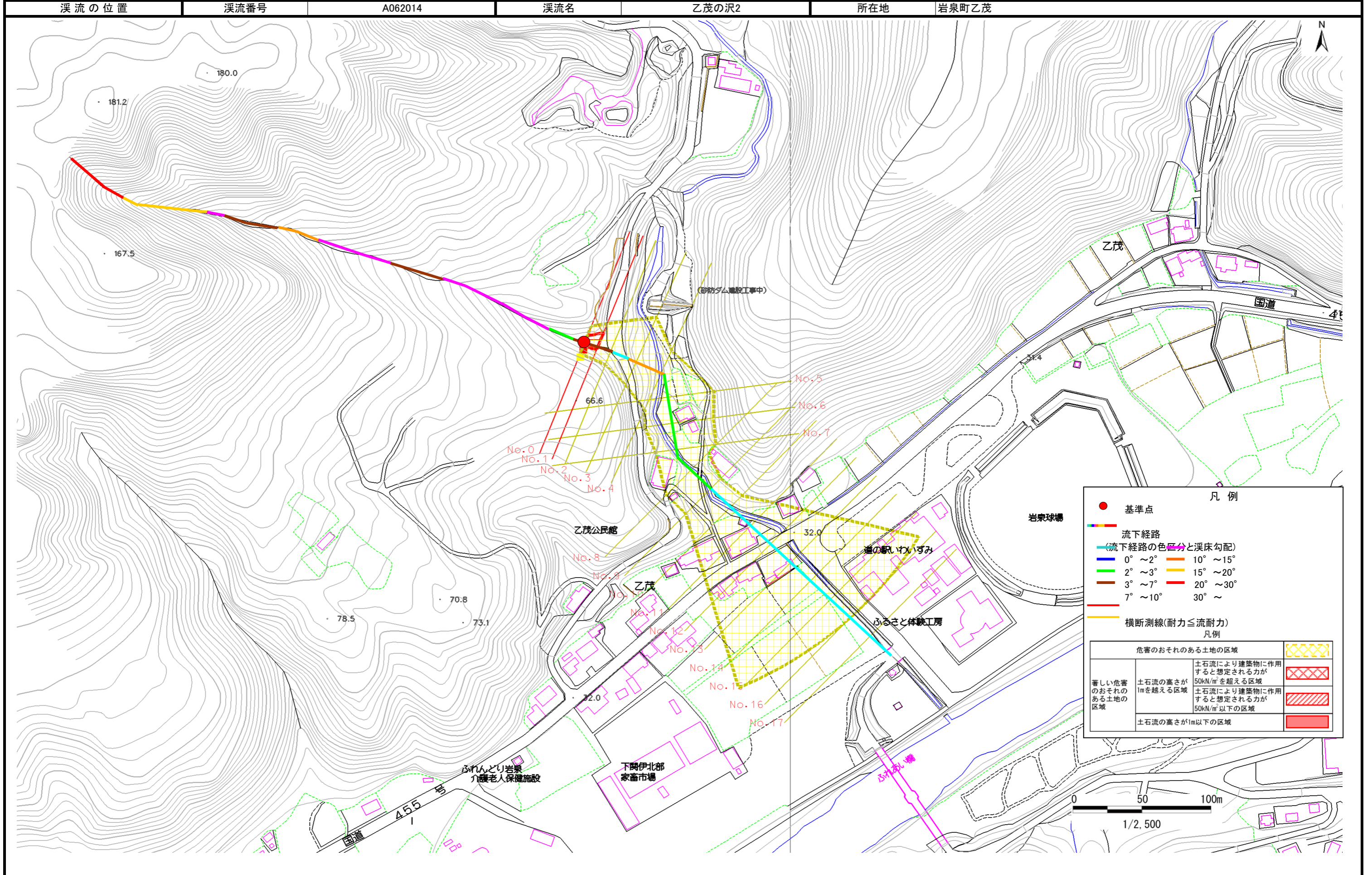


位置図(S=1:25,000)

土石流区域調書

様式3-1 危害のおそれのある土地、著しい危害のおそれのある土地の設定図

調査年度 平成16年度



土石流区域調査

様式3-2 建築物に作用すると想定される衝撃に関する事項

調査年度	平成16年度
所在地	岩泉町乙茂

渓流の位置	A062014	溪流番号	乙茂の沢2	溪流名	所在地	岩泉町乙茂	
横断測線番号	土石流の高さh(m)	土石流の流体力Fd(kN/m ²)	建築物の耐力P2(kN/m ²)	横断測線番号	土石流の高さh(m)	土石流の流体力Fd(kN/m ²)	建築物の耐力P2(kN/m ²)
No.0	0.84	22.60	8.81				
No.1	0.60	13.98	11.80				
No.2	0.49	10.41	14.11				
No.3	0.49	10.41	14.11				
No.4	0.49	10.41	14.11				
No.5	0.64	14.74	11.19				
No.6	0.49	9.28	14.13				
No.7	0.48	8.09	14.37				
No.8	1.08	23.18	7.21				
No.9	0.91	16.27	8.24				
No.10	0.63	8.31	11.31				
No.11	0.51	5.98	13.53				
No.12	0.52	5.41	13.28				
No.13	0.56	4.13	12.44				
No.14	0.62	3.08	11.39				
No.15	0.62	3.08	11.39				
No.16	0.66	2.68	10.89				