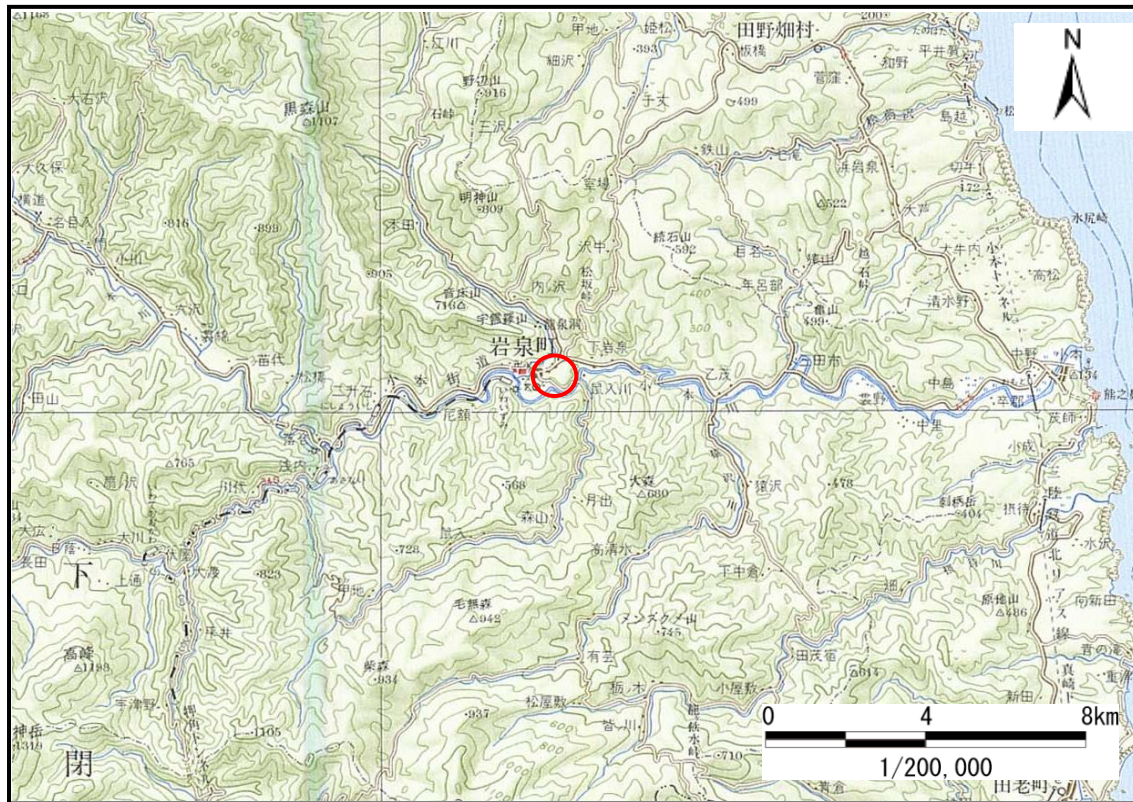


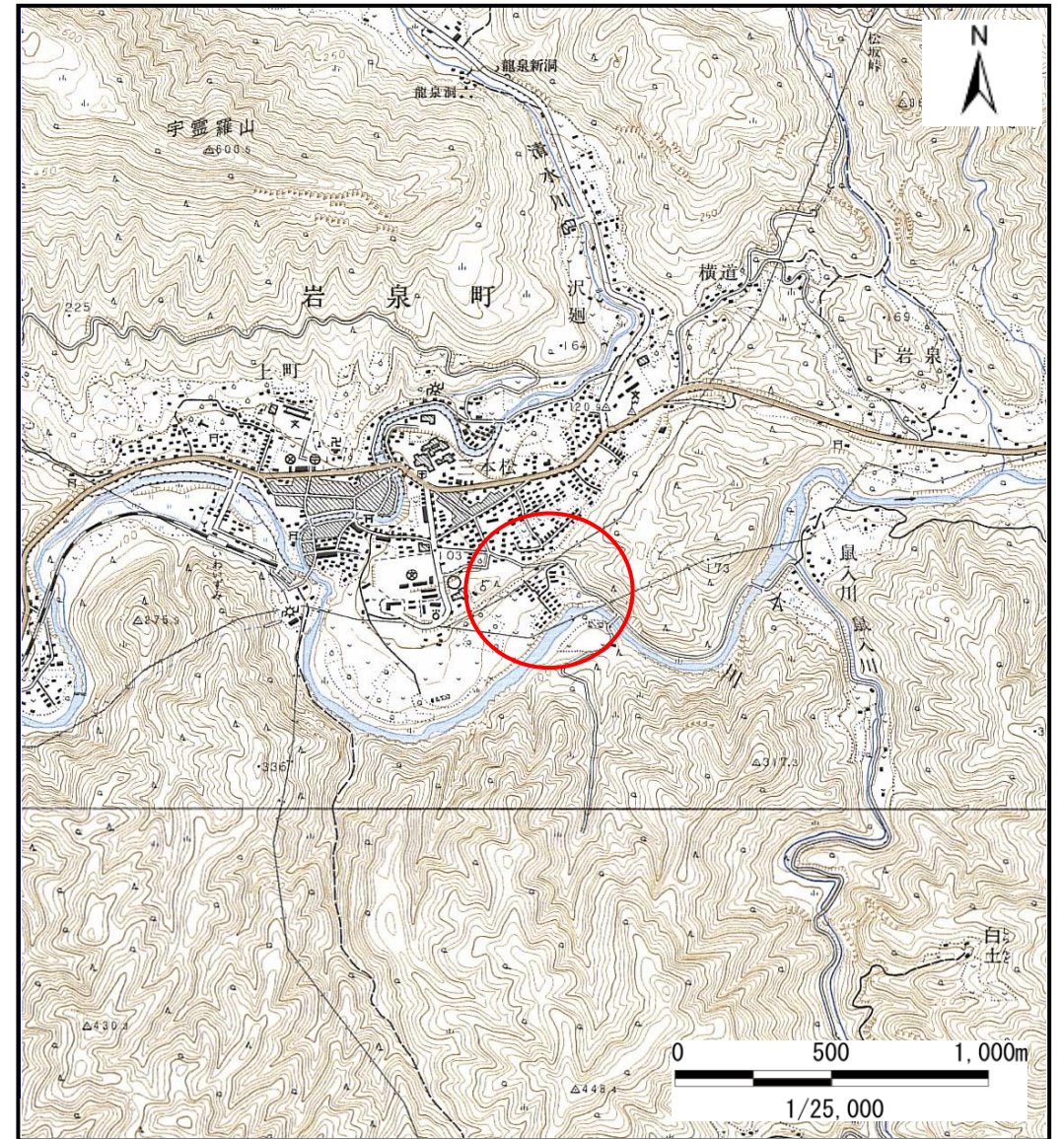
土砂災害防止に関する基礎調査(土石流)

表紙 位置,位置図

自然現象の種類	土石流
溪流番号	A062011
水系名	小本川
河川名	小本川
溪流名	惣畑の沢
所在地	下閉伊郡岩泉町岩泉字惣畑
調査機関	宮古(地)岩泉土木事務所



概況図(S=1:200,000)



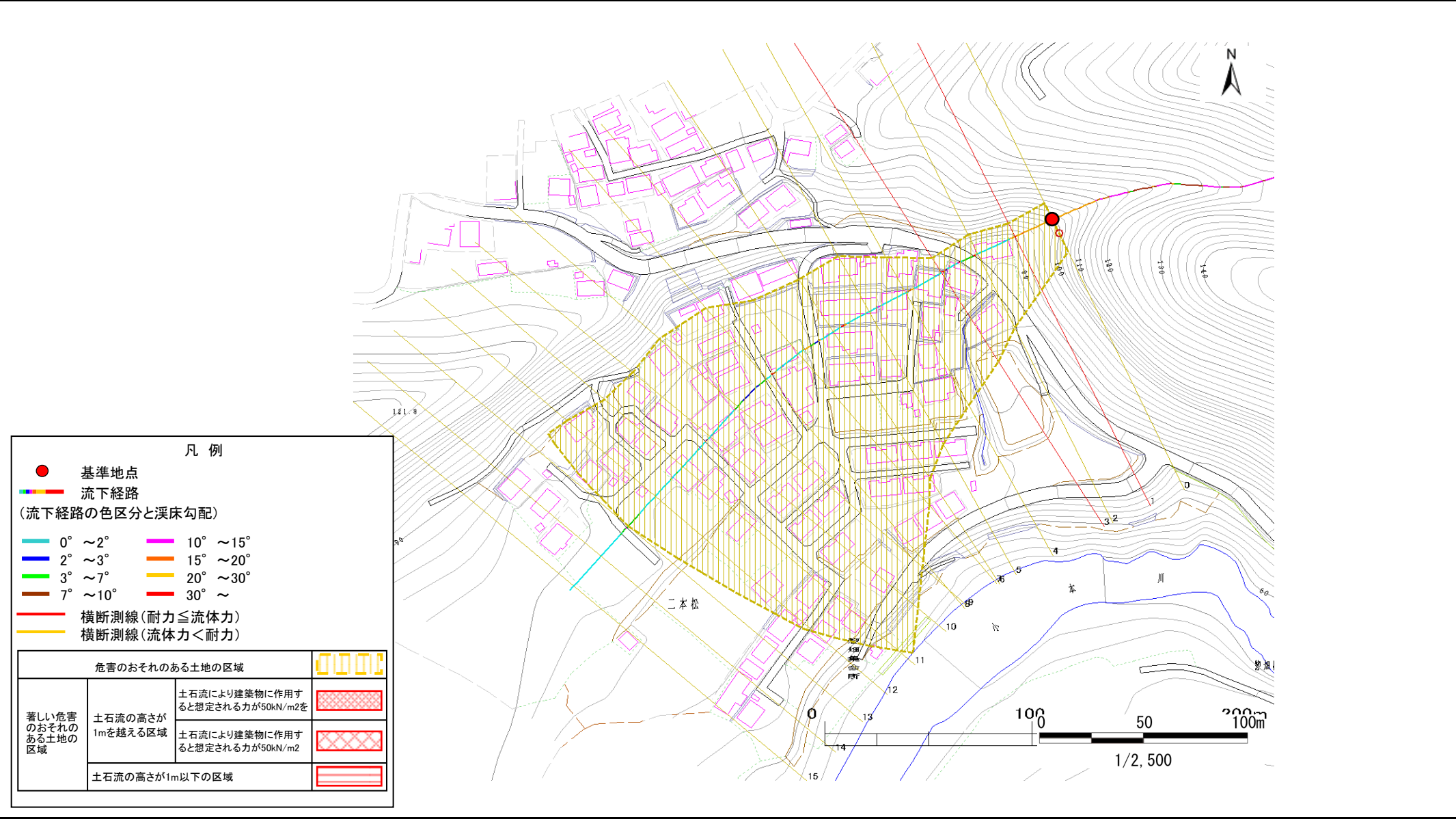
位置図(S=1:25,000)

土石流区域調書

様式3-1 危害のおそれのある土地、著しい危害のおそれのある土地の設定図

調査年度 平成18年度

溪流の位置 溪流番号 A062011 溪流名 惣畑の沢 所在地 下閉伊郡岩泉町岩泉字惣畑



土石流区域調査書

様式3-2 建築物に作用すると想定される衝撃に関する事項

調査年度	平成18年度
------	--------

渓流の位置	渓流番号	A062011	渓流名	惣畑の沢	所在地	下閉伊郡岩泉町岩泉字惣畑
-------	------	---------	-----	------	-----	--------------

横断測線番号	土石流の高さh(m)	土石流の流体力Fd(kN/m ²)	建築物の耐力P2(kN/m ²)	横断測線番号	土石流の高さh(m)	土石流の流体力Fd(kN/m ²)	建築物の耐力P2(kN/m ²)
No.0	0.40	10.77	17.12				
No.1	0.50	16.85	13.72				
No.2	0.39	11.20	17.43				
No.3	0.85	31.10	8.75				
No.4	0.39	11.03	17.31				
No.5	0.38	9.73	17.76				
No.6	0.36	8.59	18.52				
No.7	0.35	7.58	19.21				
No.8	0.33	6.38	20.04				
No.9	0.32	5.01	20.89				
No.10	0.31	3.21	21.27				
No.11	0.34	1.80	19.56				
No.12	0.35	1.64	19.13				
No.13	0.41	1.06	16.73				