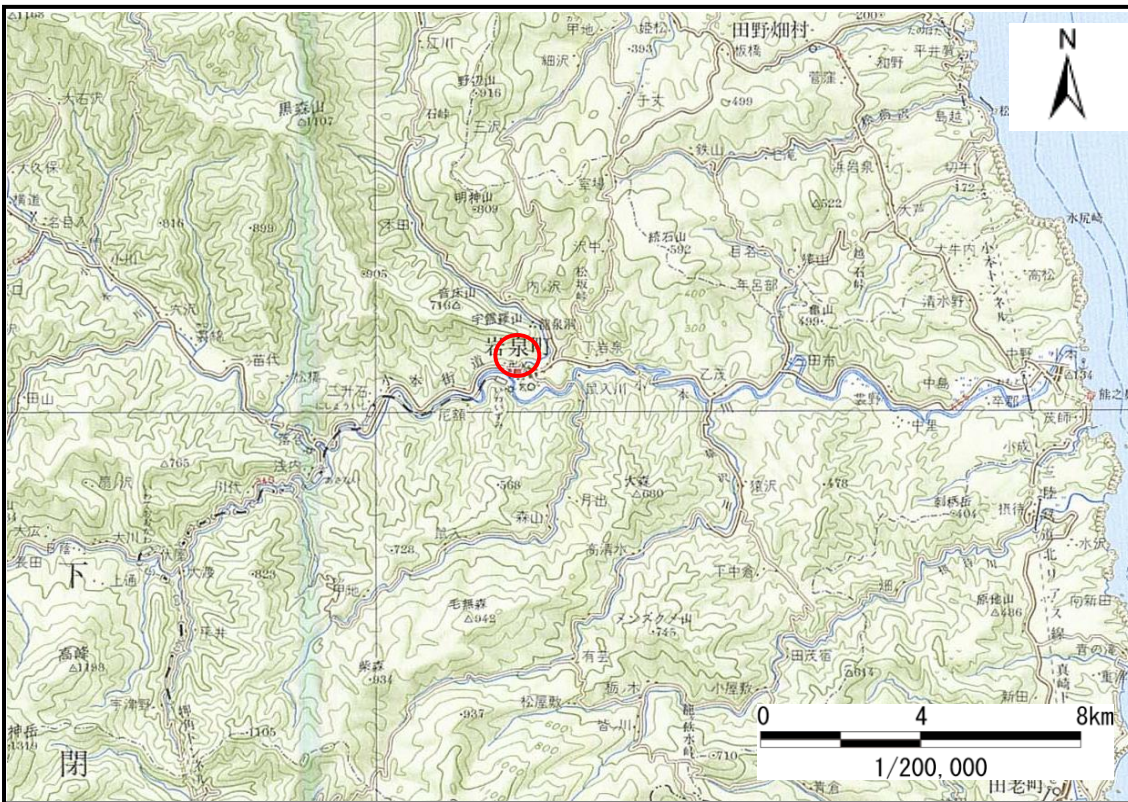


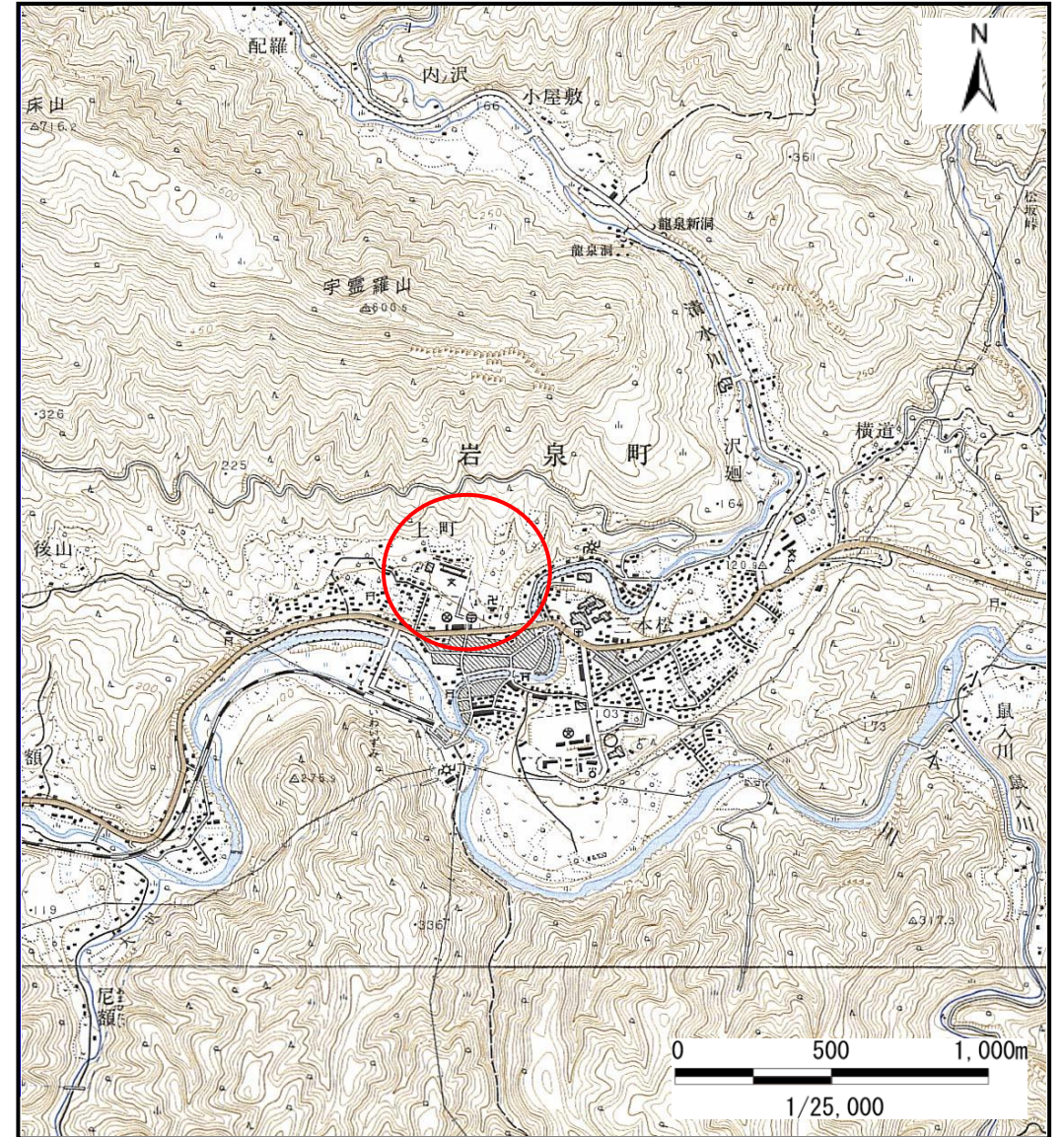
土砂災害防止に関する基礎調査(土石流)

表紙 位置,位置図

自然現象の種類	土石流
溪流番号	A062009
水系名	小本川
河川名	小本川
溪流名	上町の沢2
所在地	下閉伊郡岩泉町岩泉字和川原・字太田
調査機関	宮古(地)岩泉土木事務所



概況図(S=1:200,000)



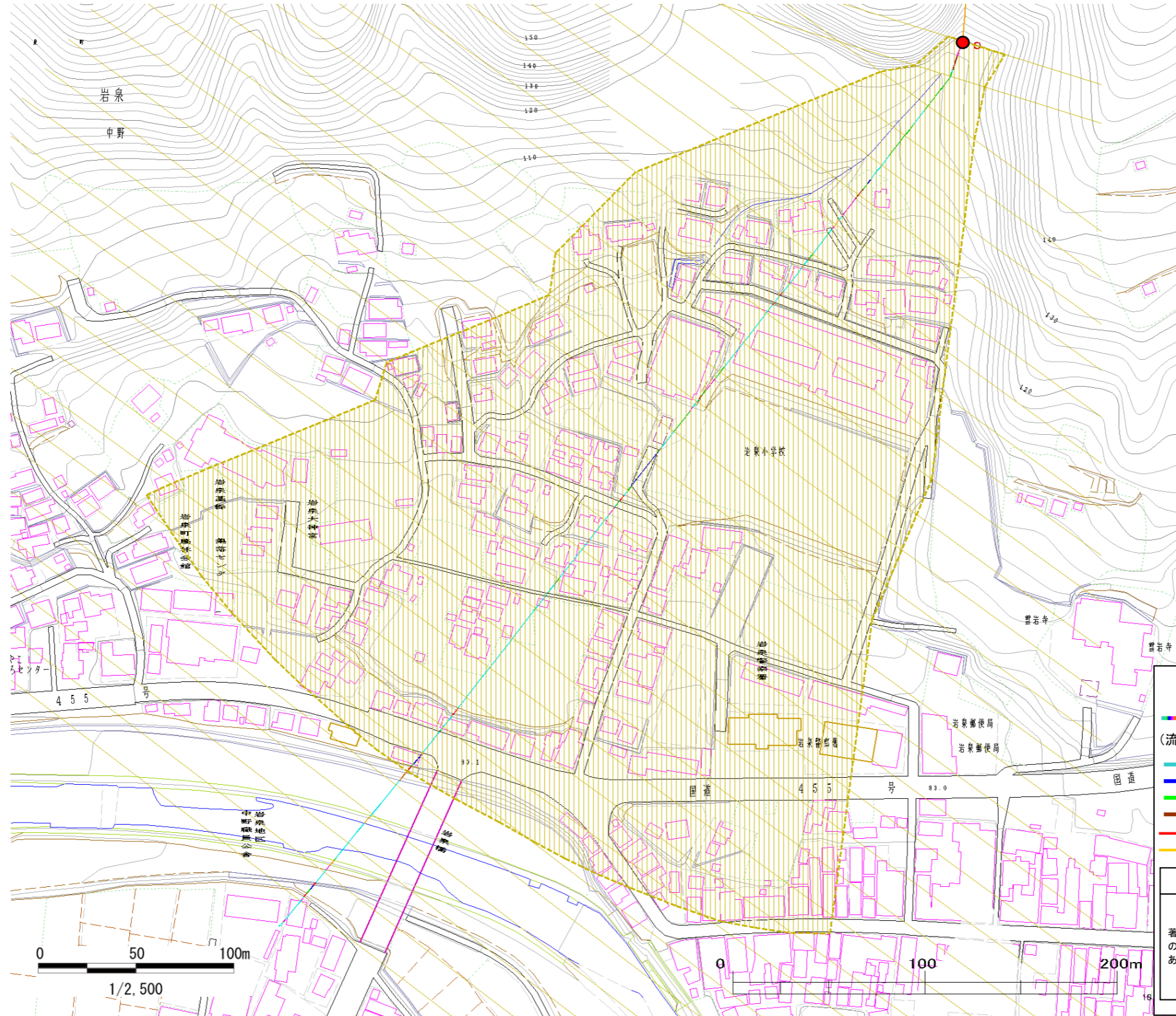
位置図(S=1:25,000)

土石流区域調書

様式3-1 危害のおそれのある土地、著しい危害のおそれのある土地の設定図

調査年度 平成18年度

渓流の位置	渓流番号	A062009	渓流名	上町の沢2	所在地	下閉伊郡岩泉町岩泉字和川原・字太田
-------	------	---------	-----	-------	-----	-------------------



凡例

- 基準地点
- 流下経路
(流下経路の色区分と溪床勾配)
- 0° ~ 2°
- 2° ~ 3°
- 3° ~ 7°
- 7° ~ 10°
- 10° ~ 15°
- 15° ~ 20°
- 20° ~ 30°
- 30° ~
- 横断測線 (耐力 ≤ 流体力)
- 横断測線 (流体力 < 耐力)

危害のおそれのある土地の区域		凡例
著しい危害のおそれのある土地の	土石流の高さが1mを超える区域	土石流により建築物に作用すると想定される力が50kN/m ² を超える区域
	土石流の高さが1m以下の区域	土石流により建築物に作用すると想定される力が50kN/m ² 以下の区域

土石流区域調書

様式3-2 建築物に作用すると想定される衝撃に関する事項

調査年度	平成18年度
所在地	下閉伊郡岩泉町岩泉字和川原・字太田

溪流の位置	溪流番号	A062009	溪流名	上町の沢2	所在地		
横断測線番号	土石流の高さh(m)	土石流の流体力Fd(kN/m ²)	建築物の耐力P2(kN/m ²)	横断測線番号	土石流の高さh(m)	土石流の流体力Fd(kN/m ²)	建築物の耐力P2(kN/m ²)
No.0	0.36	15.77	18.57				
No.1	0.36	15.74	18.55				
No.2	0.36	15.79	18.58				
No.3	0.37	14.98	18.13				
No.4	0.25	7.04	26.49				
No.5	0.19	3.94	34.68				
No.6	0.18	3.38	36.70				
No.7	0.16	2.58	39.76				
No.8	0.16	2.26	41.00				
No.9	0.16	2.06	41.68				
No.10	0.15	1.30	43.14				
No.11	0.15	1.12	42.87				
No.12	0.15	1.16	43.51				
No.13	0.15	1.18	43.93				
No.14	0.15	1.16	43.45				
No.15	0.15	1.14	43.13				
No.16	0.15	1.14	43.12				
No.17	0.15	1.15	43.38				
No.18	0.15	0.97	42.26				
No.19	0.16	0.67	39.45				
No.20	0.16	0.67	39.45				
No.21	0.17	0.66	39.24				
No.22	0.17	0.56	37.50				
No.23	0.16	0.67	40.90				
No.24	0.23	1.11	28.93				