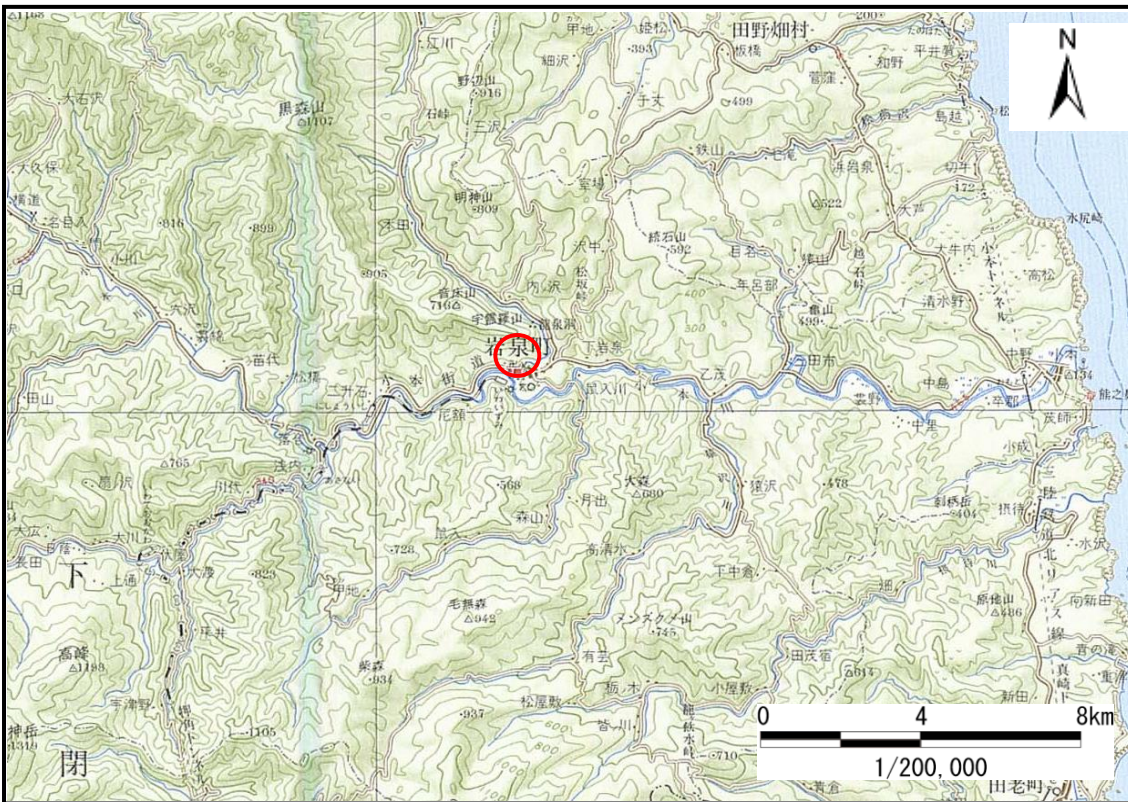


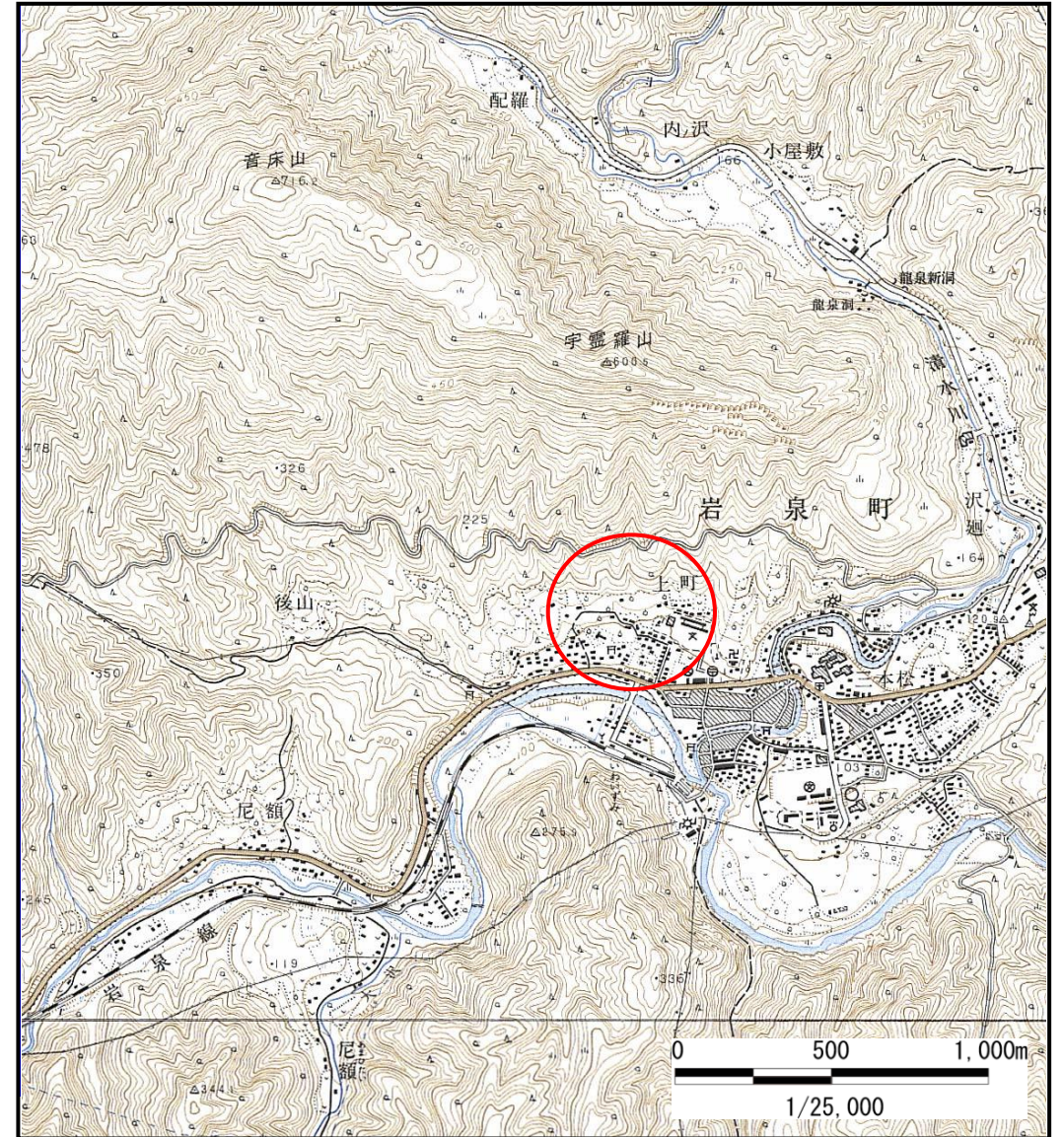
土砂災害防止に関する基礎調査(土石流)

表紙 位置,位置図

自然現象の種類	土石流
溪流番号	A062008
水系名	小本川
河川名	小本川
溪流名	上町の沢
所在地	下閉伊郡岩泉町岩泉字天間・字太田
調査機関	宮古(地)岩泉土木事務所



概況図(S=1:200,000)



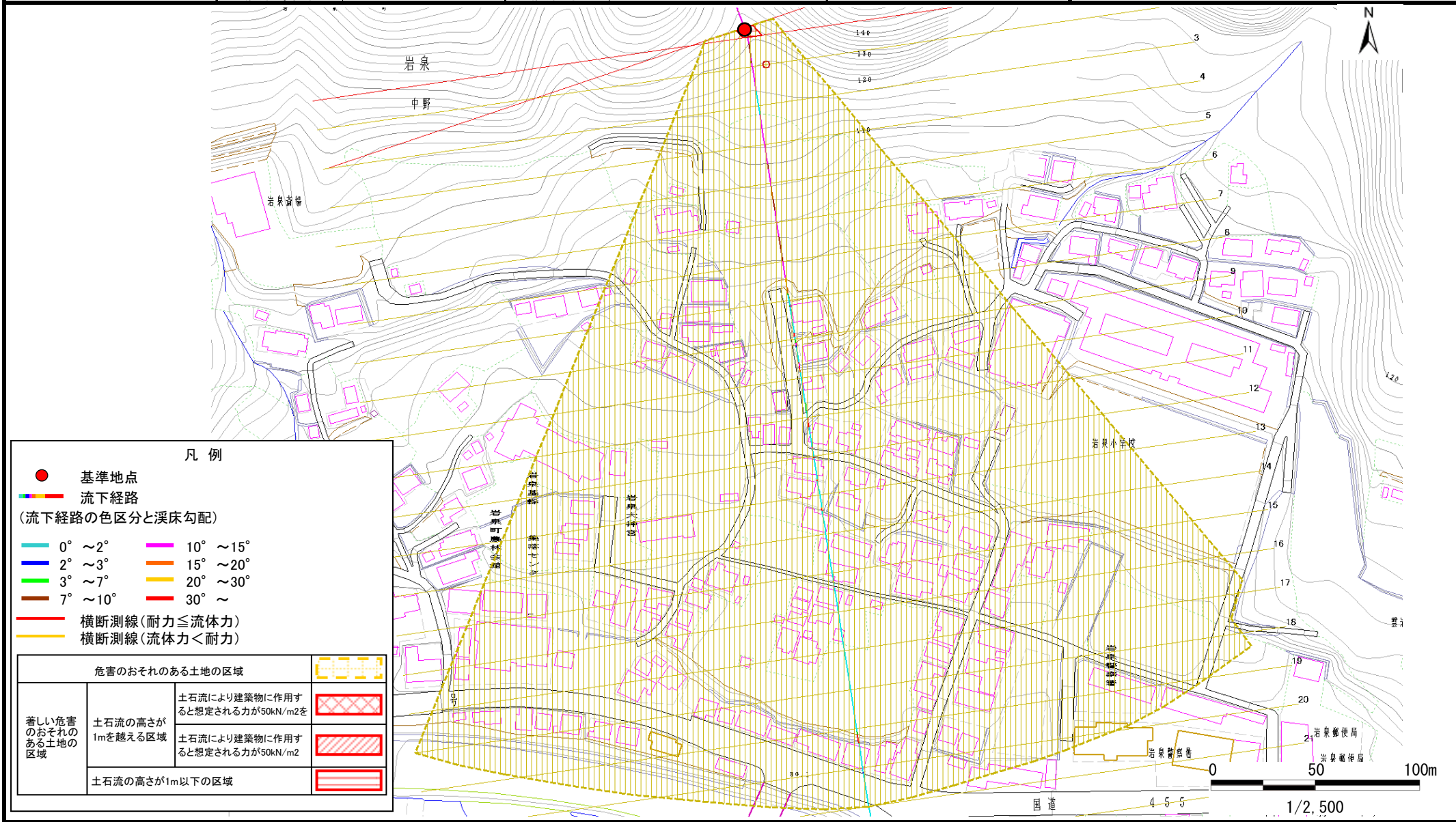
位置図(S=1:25,000)

土石流区域調書

様式3-1 危害のおそれのある土地、著しい危害のおそれのある土地の設定図

調査年度 平成18年度

溪流の位置 溪流番号 A062008 溪流名 上町の沢 所在地 下閉伊郡岩泉町岩泉字天間・字太田



土石流区域調書

様式3-2 建築物に作用すると想定される衝撃に関する事項

調査年度	平成18年度
所在地	
下閉伊郡岩泉町岩泉字天間・字太田	

溪流の位置	溪流番号	A062008	溪流名	上町の沢	所在地	下閉伊郡岩泉町岩泉字天間・字太田	
横断測線番号	土石流の高さh(m)	土石流の流体力Fd(kN/m ²)	建築物の耐力P2(kN/m ²)	横断測線番号	土石流の高さh(m)	土石流の流体力Fd(kN/m ²)	建築物の耐力P2(kN/m ²)
No.0	0.46	20.82	14.88				
No.1	0.44	19.54	15.54				
No.2	0.34	13.49	19.72				
No.3	0.34	13.24	19.55				
No.4	0.34	13.59	19.79				
No.5	0.34	13.71	19.87				
No.6	0.35	12.77	19.22				
No.7	0.20	5.07	32.05				
No.8	0.18	3.78	36.62				
No.9	0.16	2.79	40.91				
No.10	0.15	2.40	42.77				
No.11	0.14	1.97	44.76				
No.12	0.14	1.64	46.04				
No.13	0.14	1.57	46.29				
No.14	0.14	1.39	46.73				
No.15	0.14	1.13	46.88				
No.16	0.14	0.91	46.22				
No.17	0.14	0.73	44.78				
No.18	0.16	0.54	41.65				
No.19	0.17	0.44	39.35				
No.20	0.16	0.48	40.91				
No.21	0.16	0.46	40.19				