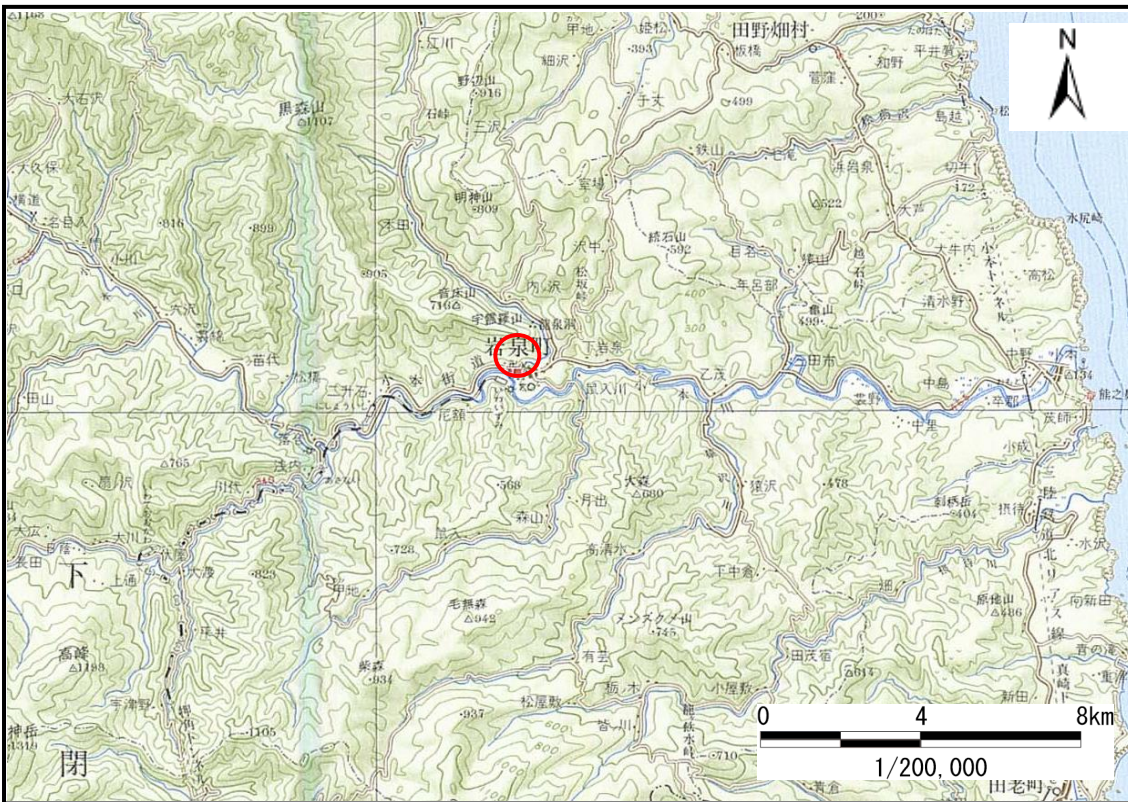


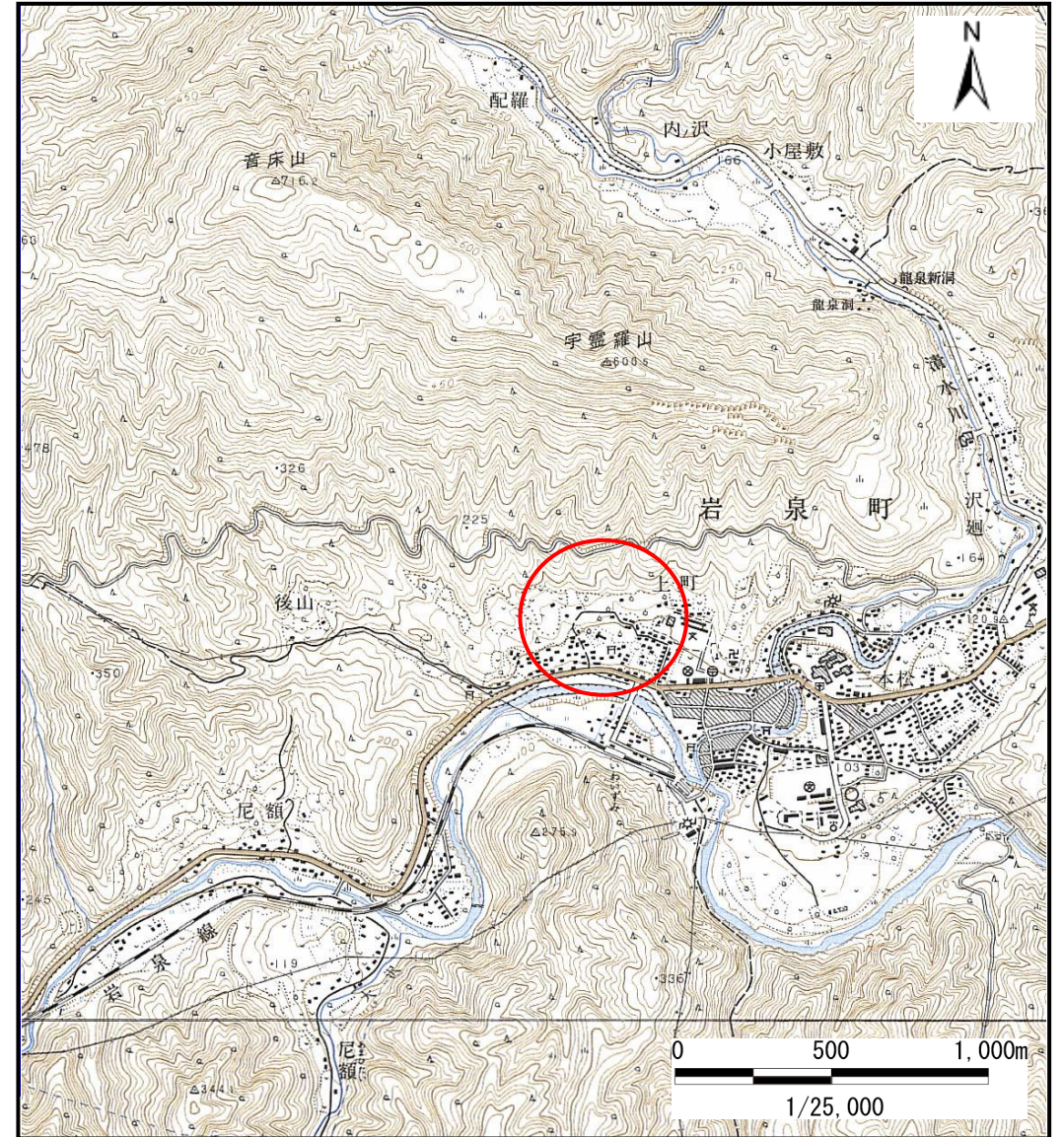
# 土砂災害防止に関する基礎調査(土石流)

表紙 位置,位置図

自然現象の種類	土石流
溪流番号	A062007
水系名	小本川
河川名	小本川
溪流名	西上町の沢
所在地	下閉伊郡岩泉町岩泉字天間
調査機関	宮古(地)岩泉土木事務所



概況図(S=1:200,000)



位置図(S=1:25,000)

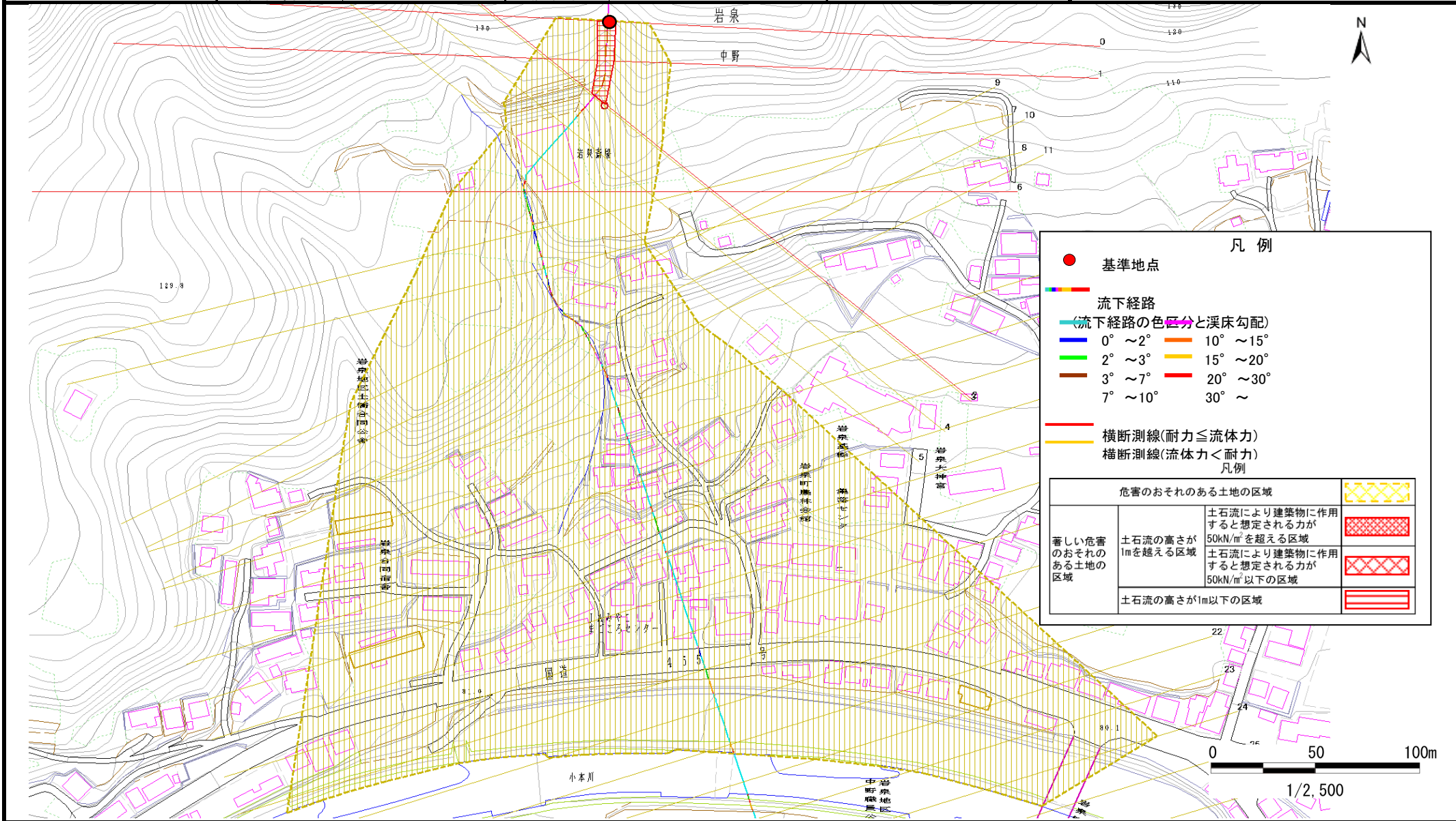


# 土石流区域調査

様式3-1 危害のおそれのある土地、著しい危害のおそれのある土地の設定図

調査年度 平成18年度

溪流の位置	溪流番号	A062007	溪流名	西上町の沢	所在地	下閉伊郡岩泉町岩泉字天間
-------	------	---------	-----	-------	-----	--------------



**凡例**

- 基準地点
- 流下経路
  - 流下経路の色区分と溪床勾配
 

0° ~ 2°	10° ~ 15°
2° ~ 3°	15° ~ 20°
3° ~ 7°	20° ~ 30°
7° ~ 10°	30° ~
- 横断測線(耐力 ≤ 流体力)
- 横断測線(流体力 < 耐力)

危害のおそれのある土地の区域		
著しい危害のおそれのある土地の区域	土石流により建築物に作用すると想定される力が50kN/m <sup>2</sup> を超える区域	
	土石流により建築物に作用すると想定される力が50kN/m <sup>2</sup> 以下の区域	
	土石流の高さが1m以下の区域	

# 土石流区域調書

様式3-2 建築物に作用すると想定される衝撃に関する事項

調査年度	平成18年度
所在地	
下閉伊郡岩泉町岩泉字天間	

溪流の位置	溪流番号	A062007	溪流名	西上町の沢	所在地		
横断測線番号	土石流の高さh(m)	土石流の流体力Fd(kN/m <sup>2</sup> )	建築物の耐力P2(kN/m <sup>2</sup> )	横断測線番号	土石流の高さh(m)	土石流の流体力Fd(kN/m <sup>2</sup> )	建築物の耐力P2(kN/m <sup>2</sup> )
No.0	0.45	19.78	15.34				
No.1	0.47	22.20	14.68				
No.2	0.43	20.85	16.05				
No.3	0.32	14.46	20.72				
No.4	0.33	14.17	20.52				
No.5	0.34	13.00	19.71				
No.6	0.50	18.66	13.89				
No.7	0.41	12.30	16.71				
No.8	0.25	5.70	26.35				
No.9	0.23	4.55	28.46				
No.10	0.22	3.99	29.53				
No.11	0.21	3.34	30.77				
No.12	0.20	2.52	32.02				
No.13	0.20	1.99	32.33				
No.14	0.20	1.80	32.25				
No.15	0.19	2.10	34.79				
No.16	0.19	2.10	34.76				
No.17	0.19	2.01	34.05				
No.18	0.20	1.90	33.10				
No.19	0.20	1.79	32.25				
No.20	0.20	1.73	32.19				
No.21	0.20	1.56	31.93				
No.22	0.20	1.68	33.07				
No.23	0.21	1.34	31.33				
No.24	0.23	0.84	28.29				