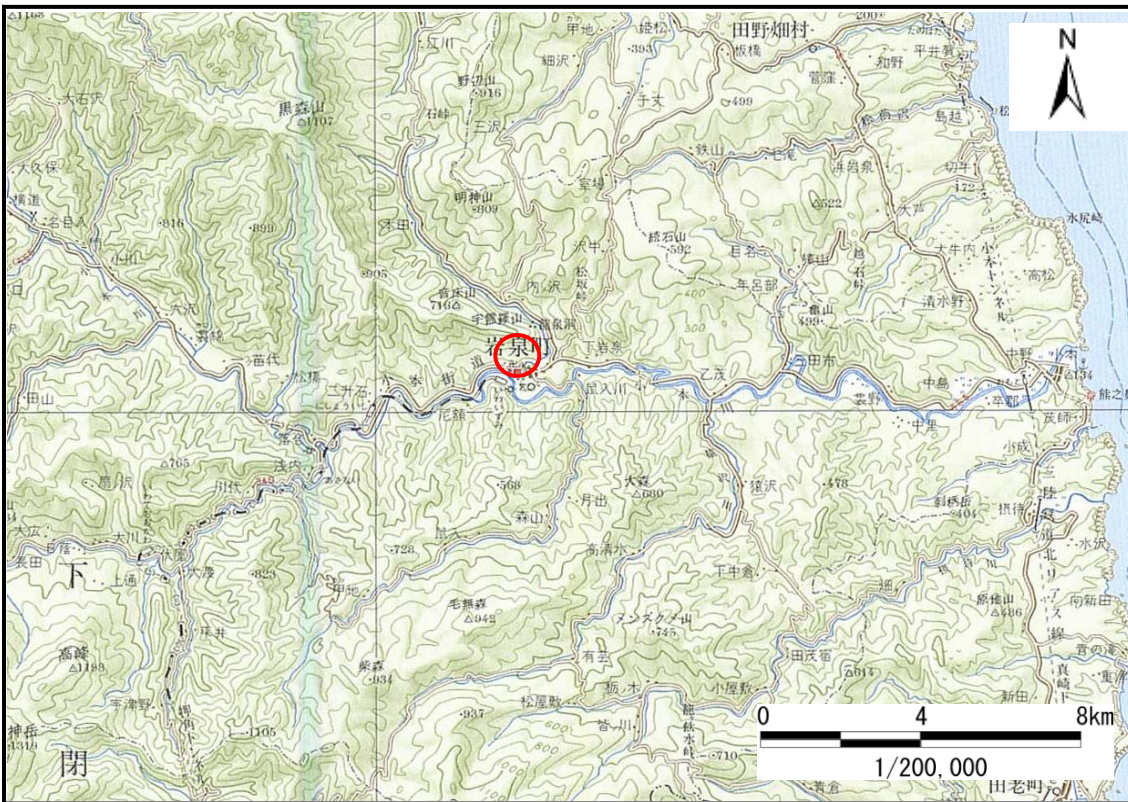


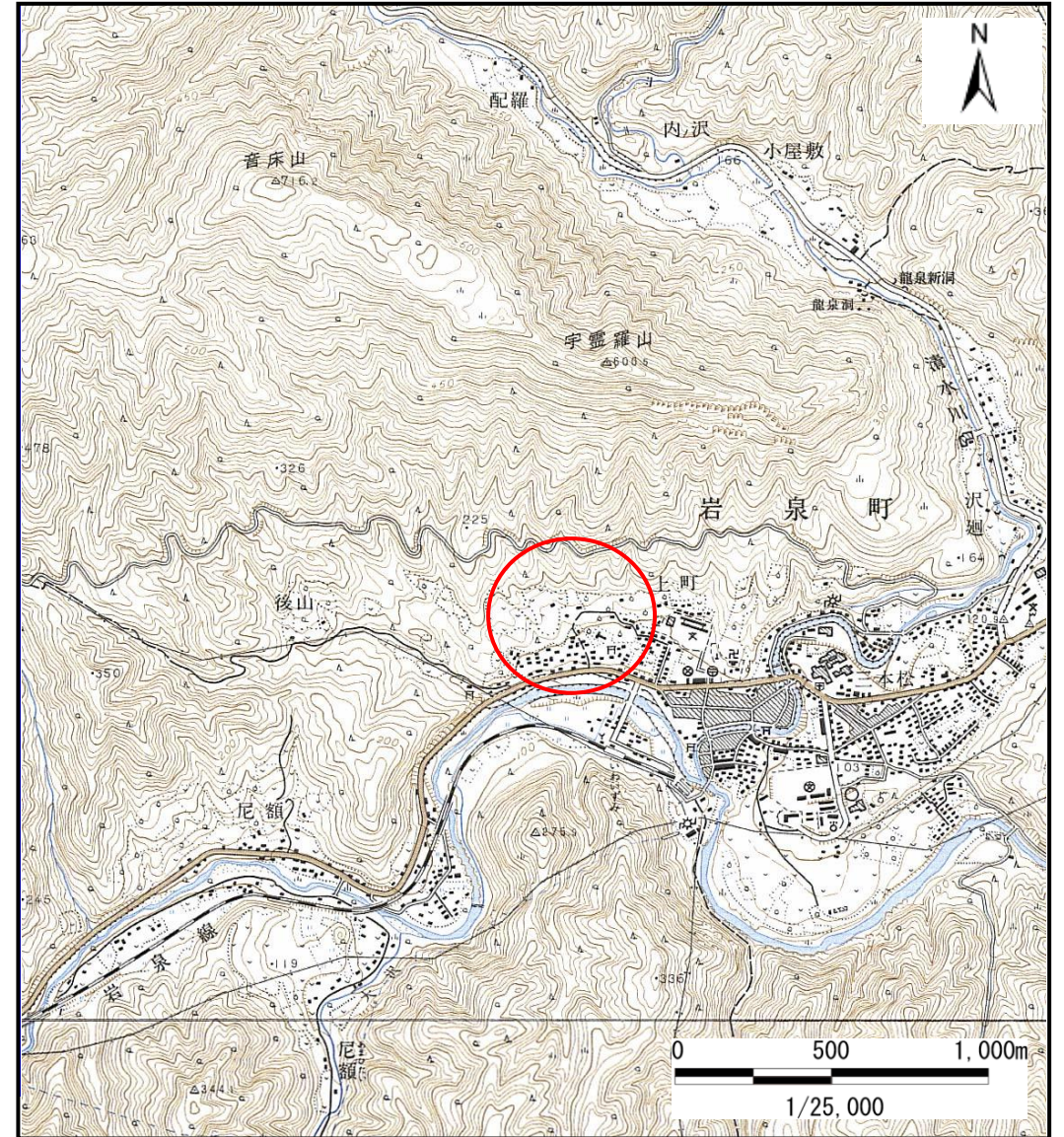
土砂災害防止に関する基礎調査(土石流)

表紙 位置,位置図

自然現象の種類	土石流
溪流番号	A062006
水系名	小本川
河川名	小本川
溪流名	土橋の沢の2
所在地	下閉伊郡岩泉町岩泉字天間
調査機関	宮古(地)岩泉土木事務所



概況図(S=1:200,000)



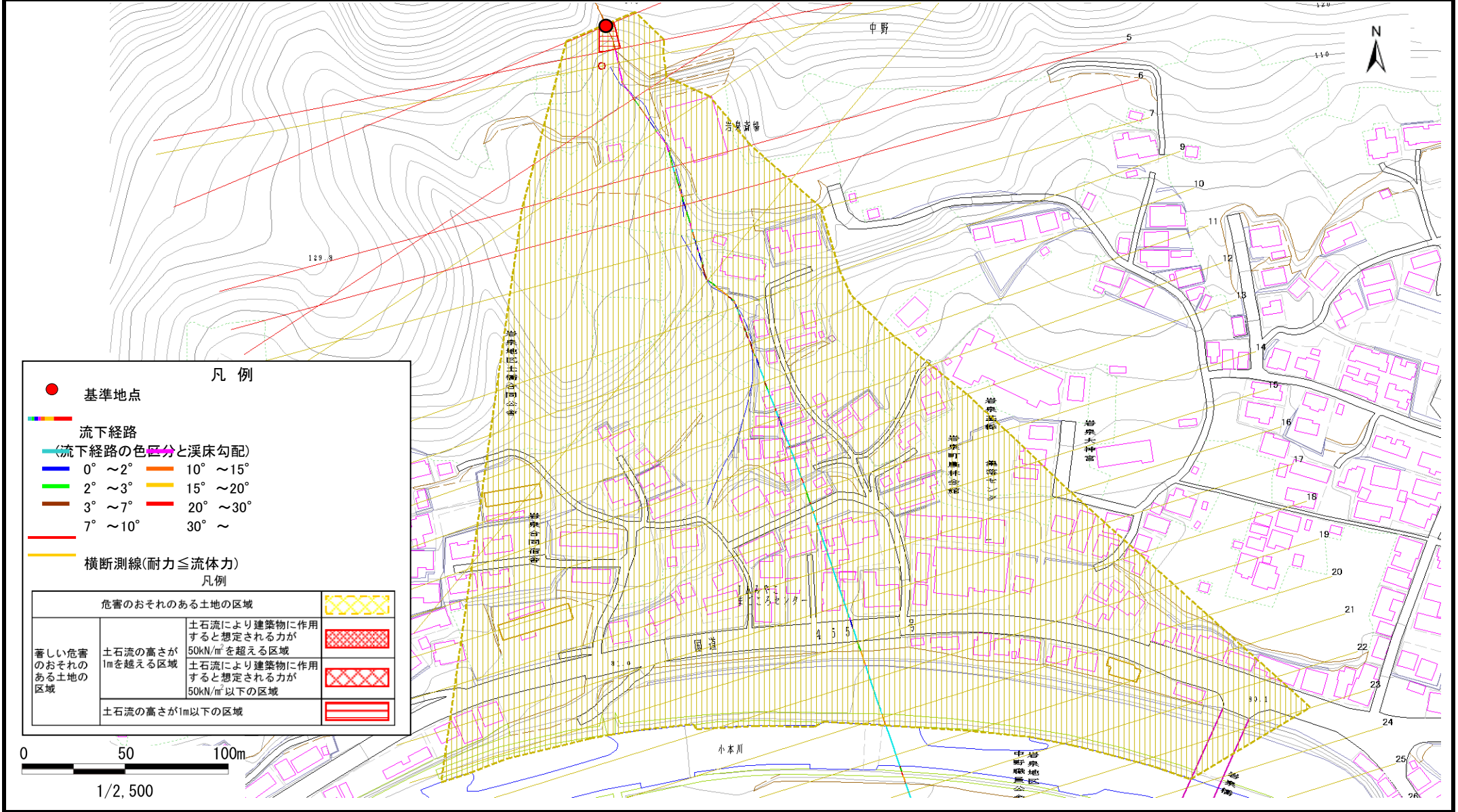
位置図(S=1:25,000)

土石流区域調書

様式3-1 危害のおそれのある土地、著しい危害のおそれのある土地の設定図

調査年度 平成18年度

溪流の位置 溪流番号 A062006 溪流名 土橋の沢の2 所在地 下閉伊郡岩泉町岩泉字天間



土石流区域調書

様式3-2 建築物に作用すると想定される衝撃に関する事項

調査年度	平成18年度
所在地	下閉伊郡岩泉町岩泉字天間

溪流の位置	溪流番号	A062006	溪流名	土橋の沢の2	所在地	調査年度	平成18年度
横断測線番号	土石流の高さh(m)	土石流の流体力Fd(kN/m ²)	建築物の耐力P2(kN/m ²)	横断測線番号	土石流の高さh(m)	土石流の流体力Fd(kN/m ²)	建築物の耐力P2(kN/m ²)
No.0	0.58	26.18	12.19				
No.1	0.46	20.68	14.82				
No.2	0.36	14.87	18.76				
No.3	0.48	20.95	14.33				
No.4	0.37	13.35	18.37				
No.5	0.56	21.61	12.57				
No.6	0.49	17.66	14.02				
No.7	0.30	8.88	22.19				
No.8	0.26	6.70	25.42				
No.9	0.24	5.63	27.37				
No.10	0.38	8.36	17.72				
No.11	0.26	3.76	25.71				
No.12	0.25	3.14	26.15				
No.13	0.25	2.88	26.25				
No.14	0.24	3.13	27.31				
No.15	0.24	3.09	27.16				
No.16	0.25	2.94	26.52				
No.17	0.25	2.61	26.26				
No.18	0.25	2.37	26.19				
No.19	0.25	2.27	26.12				
No.20	0.26	2.00	25.84				
No.21	0.24	2.20	27.04				
No.22	0.26	1.75	25.38				
No.23	0.29	1.08	22.76				
No.24	0.43	0.42	16.01				