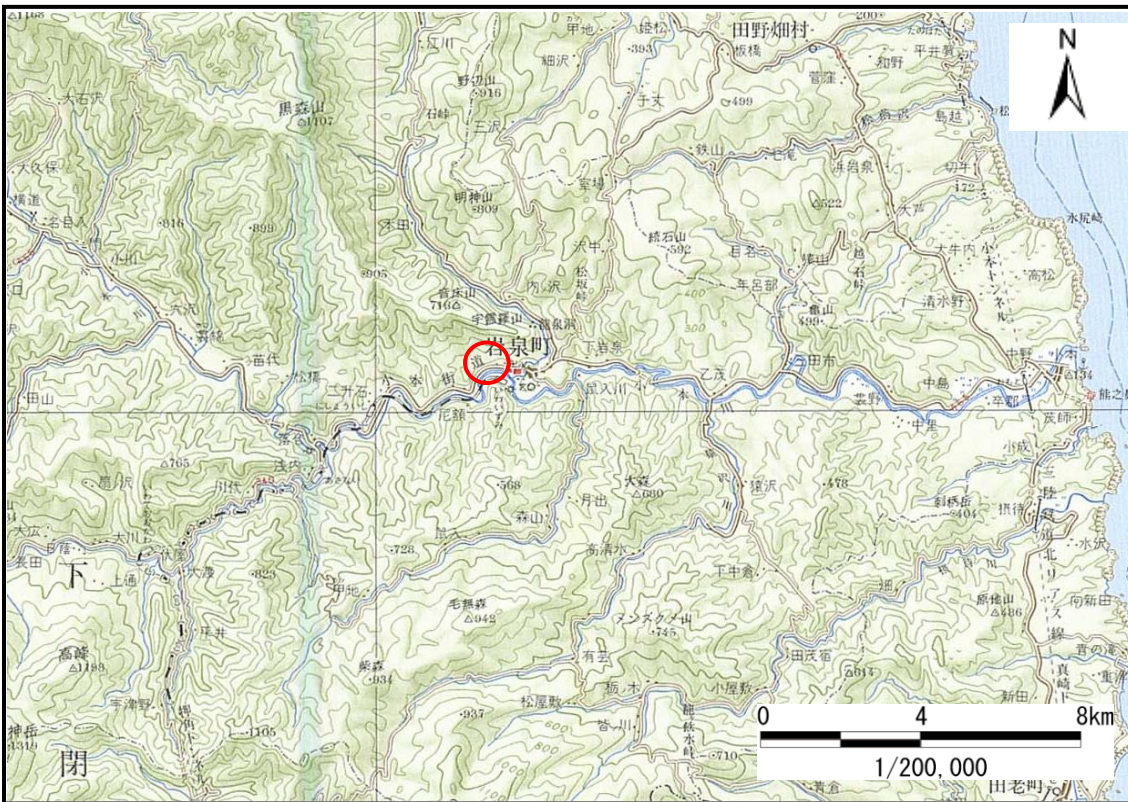


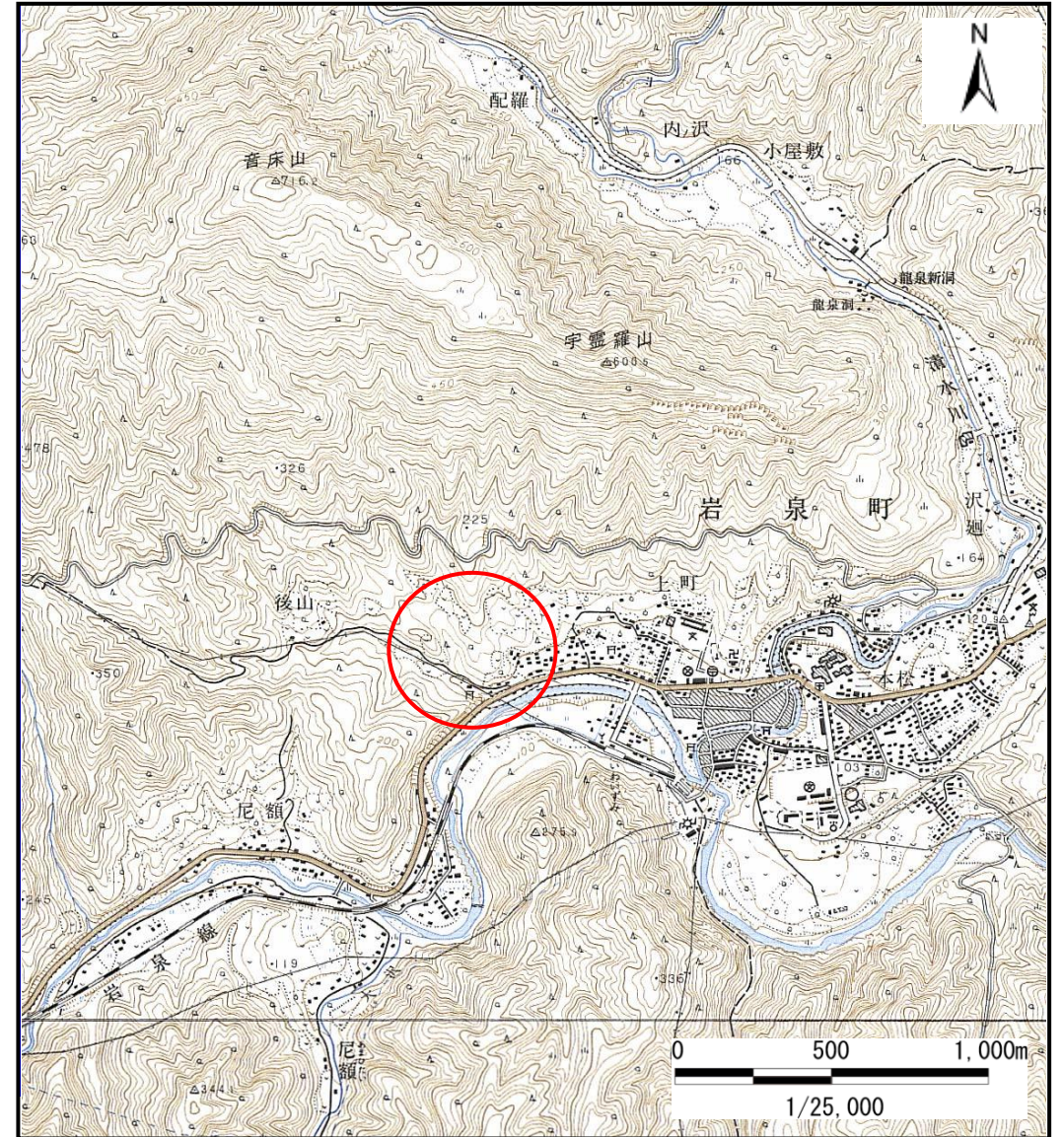
土砂災害防止に関する基礎調査(土石流)

表紙 位置,位置図

自然現象の種類	土石流
溪流番号	A062004
水系名	小本川
河川名	小本川
溪流名	田屋峠の沢
所在地	下閉伊郡岩泉町岩泉字田屋峠
調査機関	宮古(地)岩泉土木事務所



概況図(S=1:200,000)



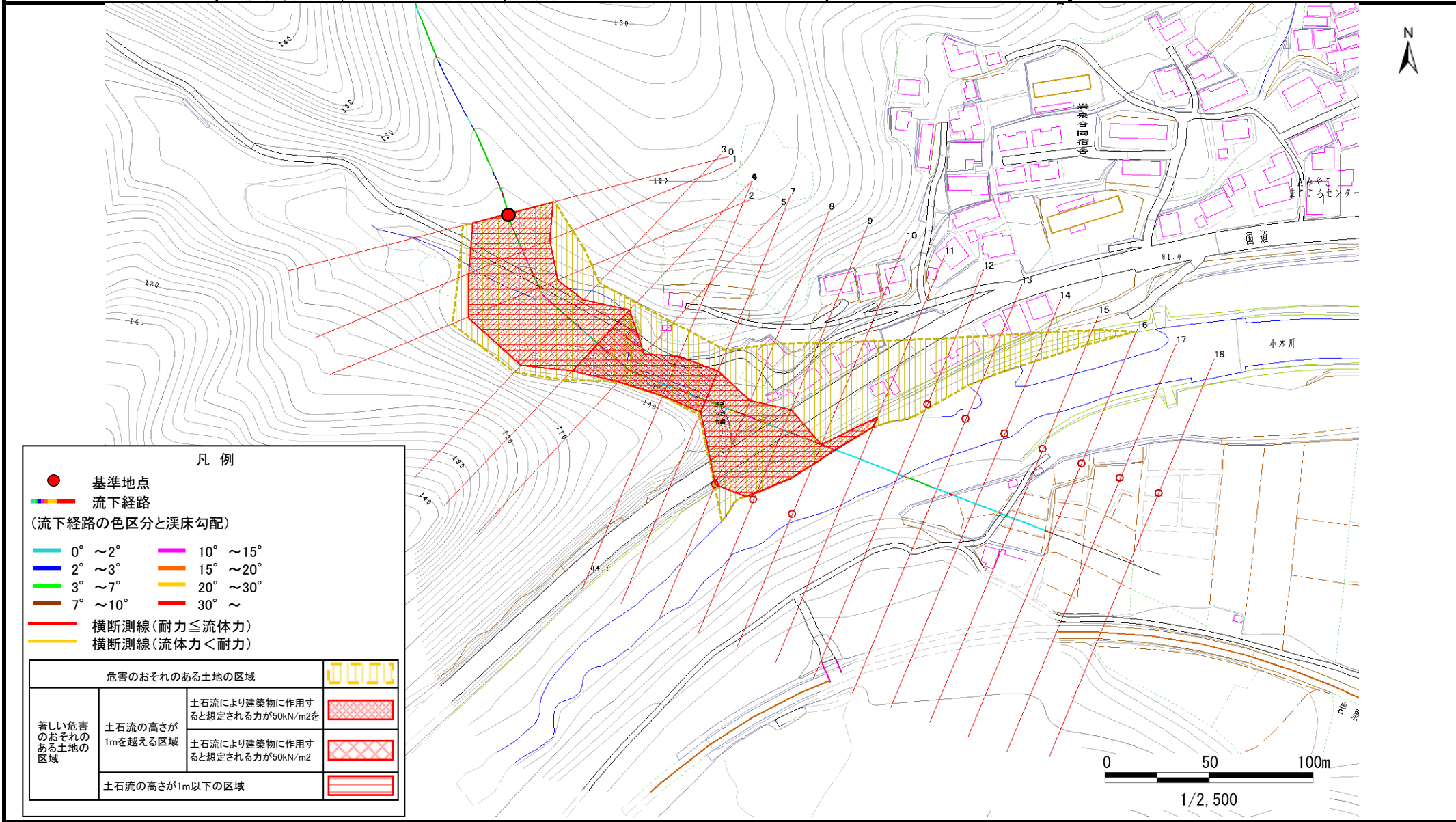
位置図(S=1:25,000)

土石流区域調書

様式3-1 危害のおそれのある土地、著しい危害のおそれのある土地の設定図

調査年度 平成18年度

溪流の位置 溪流番号 A062004 溪流名 田屋峠の沢 所在地 下閉伊郡岩泉町岩泉字田屋峠



凡例

- 基準地点
- 流下経路

(流下経路の色区分と渓床勾配)

0° ~ 2°	10° ~ 15°
2° ~ 3°	15° ~ 20°
3° ~ 7°	20° ~ 30°
7° ~ 10°	30° ~

- 横断測線 (耐力 ≤ 流体力)
- 横断測線 (流体力 < 耐力)

危害のおそれのある土地の区域		
著しい危害のおそれのある土地の区域	土石流の高さが1mを超える区域	
	土石流により建築物に作用すると想定される力が50kN/m ² を	
	土石流により建築物に作用すると想定される力が50kN/m ²	
土石流の高さが1m以下の区域		

土石流区域調査

様式3-2 建築物に作用すると想定される衝撃に関する事項

調査年度	平成18年度
------	--------

溪流の位置	溪流番号	A062004	溪流名	田屋峠の沢	所在地	下閉伊郡岩泉町岩泉字田屋峠	
横断測線番号	土石流の高さh(m)	土石流の流体力Fd(kN/m ²)	建築物の耐力P2(kN/m ²)	横断測線番号	土石流の高さh(m)	土石流の流体力Fd(kN/m ²)	建築物の耐力P2(kN/m ²)
No.0	2.01	26.12	4.90				
No.1	1.91	25.63	5.01				
No.2	1.75	25.04	5.25				
No.3	1.77	27.16	5.20				
No.4	1.87	28.48	5.06				
No.5	2.87	60.20	4.50				
No.6	2.68	52.85	4.51				
No.7	2.61	50.86	4.52				
No.8	1.28	18.36	6.40				
No.9	1.25	19.27	6.51				
No.10	1.18	21.40	6.76				
No.11	1.44	29.27	5.88				
No.12	1.21	20.49	6.65				
No.13	1.29	17.91	6.34				
No.14	1.38	15.68	6.07				
No.15	1.52	10.29	5.69				
No.16	1.63	8.34	5.45				