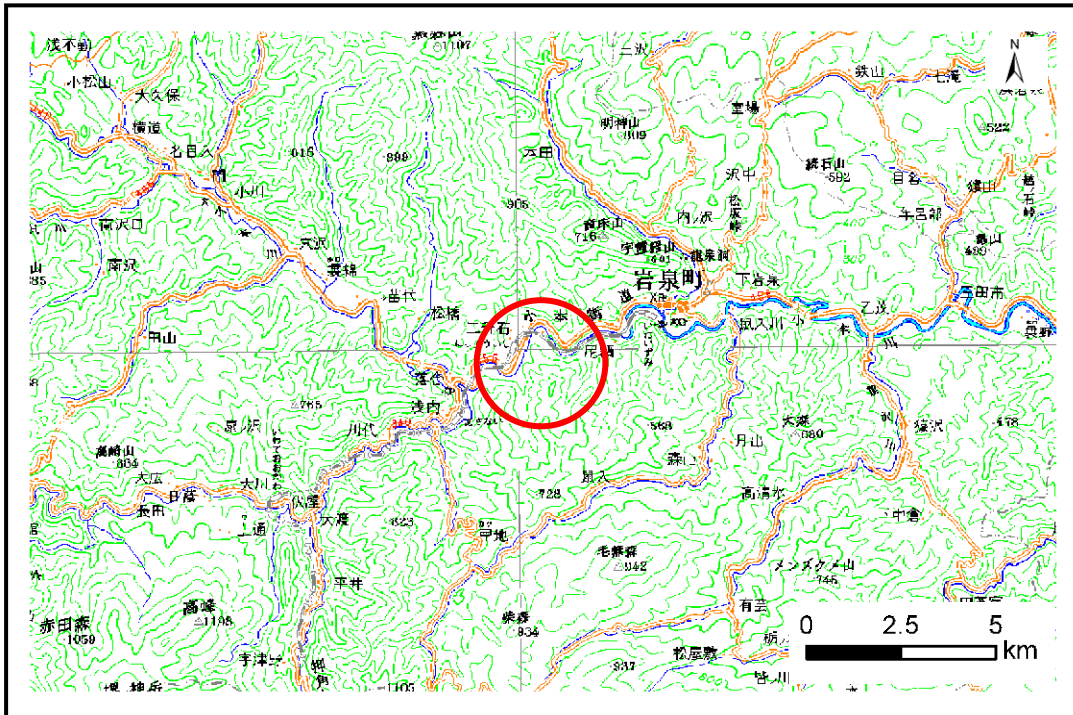


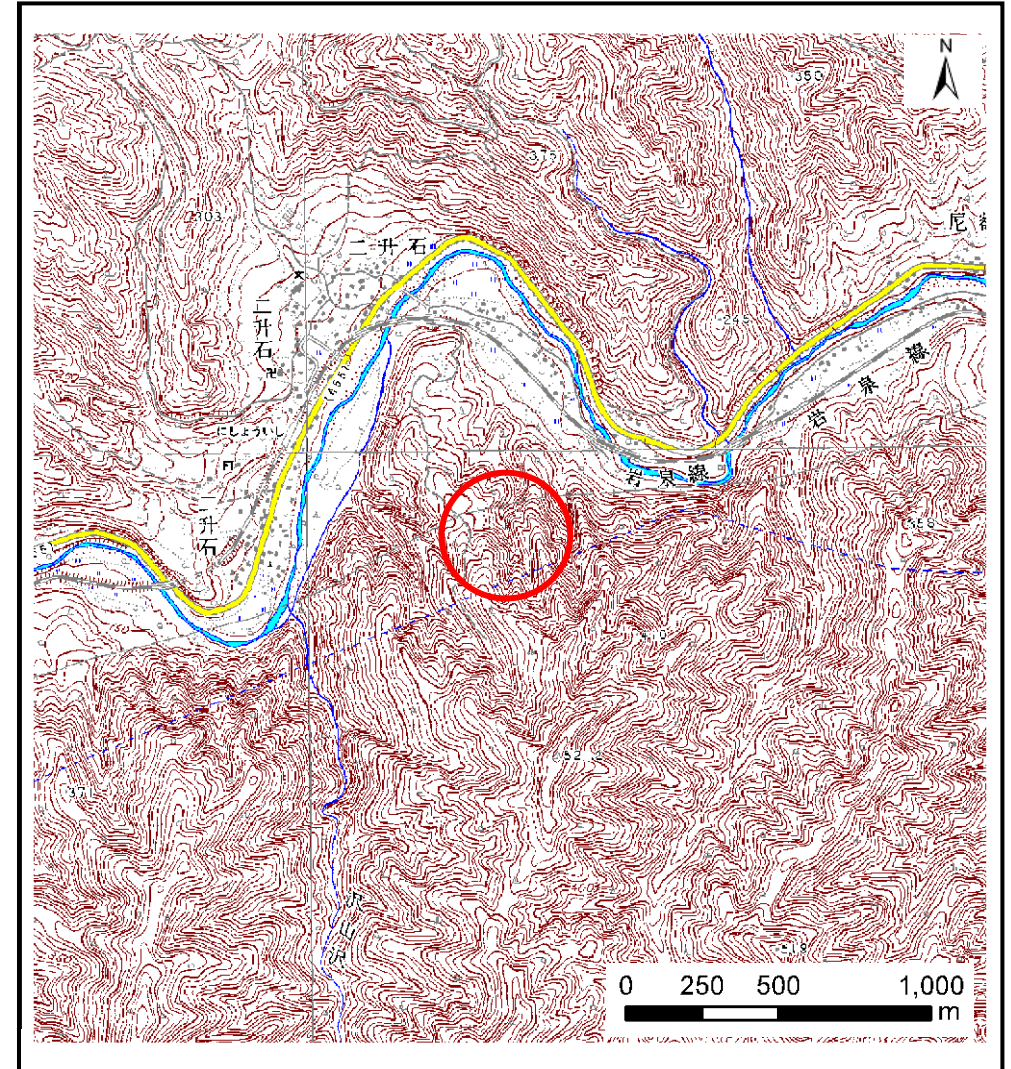
土砂災害防止に関する基礎調査(土石流)

表紙 位置,位置図

自然現象の種類	土石流
溪流番号	A062002
水系名	小本川
河川名	小本川
溪流名	二升石の沢3
所在地	岩手県下閉伊郡岩泉町二升石
調査機関	宮古地方振興局岩泉土木事務所



位置図(S=1:200,000)

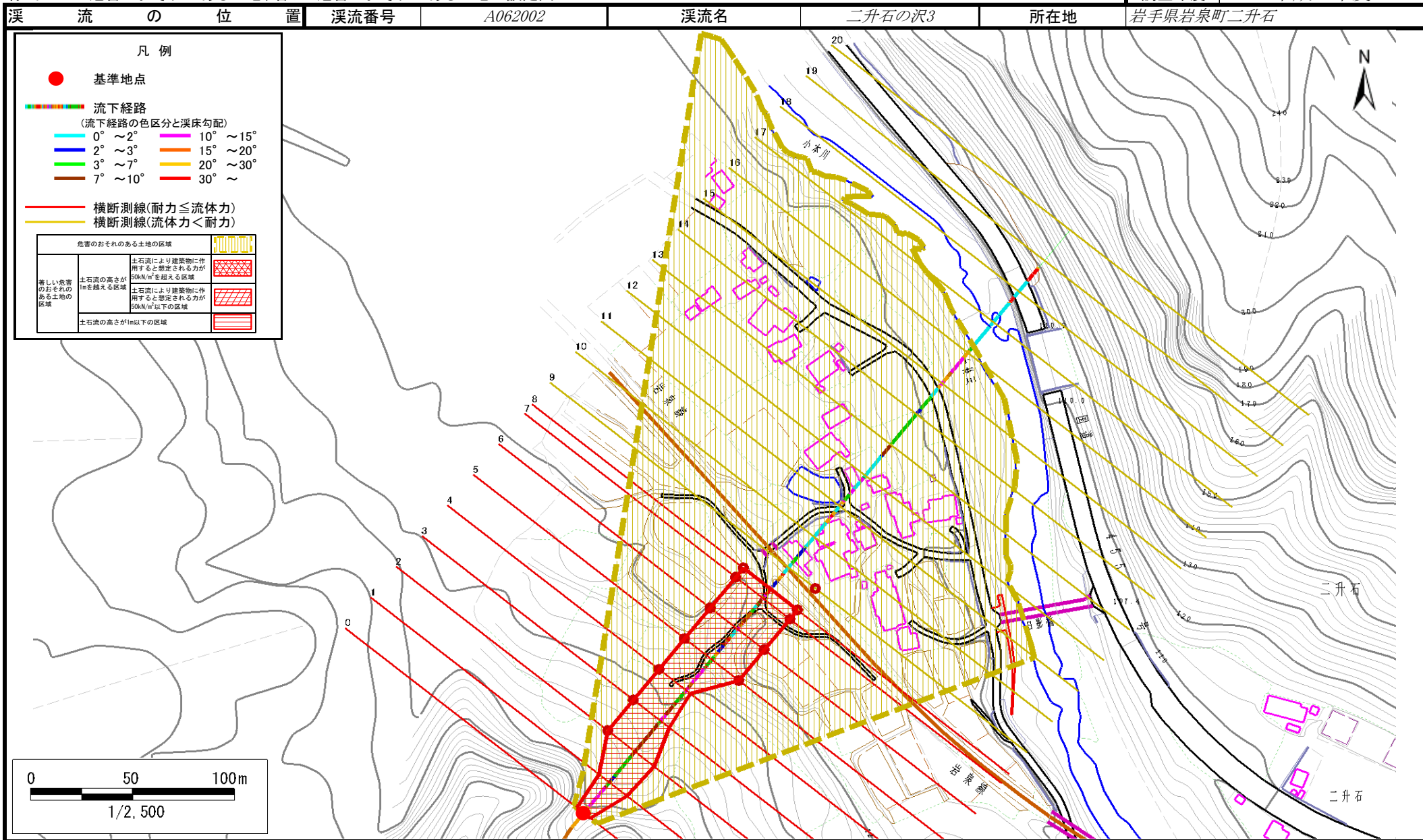


概況図(S=1:25,000)

土石流区域調査

様式3-1 危害のおそれのある土地、著しい危害のおそれのある土地の設定図

調査年度 平成20年度



土石流区域調書

様式3-2 建築物に作用すると想定される衝撃に関する事項

調査年度	平成20年度
------	--------

溪流の位置	溪流番号	A062002	溪流名	二升石の沢3	所在地	岩手県岩泉町二升石
-------	------	---------	-----	--------	-----	-----------

横断測線番号	土石流の高さh(m)	土石流の流体力Fd(kN/m ²)	建築物の耐力P2(kN/m ²)	横断測線番号	土石流の高さh(m)	土石流の流体力Fd(kN/m ²)	建築物の耐力P2(kN/m ²)
No.0	1.42	62.12	5.93				
No.1	0.91	35.82	8.24				
No.2	0.61	21.01	11.49				
No.3	0.61	20.90	11.46				
No.4	0.62	20.66	11.41				
No.5	0.60	19.22	11.69				
No.6	0.56	15.97	12.47				
No.7	0.55	15.77	12.53				
No.8	1.16	38.57	6.84				
No.9	0.58	14.29	12.08				
No.10	0.56	12.49	12.43				
No.11	0.55	11.48	12.62				
No.12	0.53	9.43	12.94				
No.13	0.53	7.26	13.09				
No.14	0.53	6.88	13.08				
No.15	0.53	6.58	13.07				
No.16	0.53	6.32	13.04				
No.17	0.52	6.64	13.34				
No.18	0.53	6.00	13.00				
No.19	0.68	2.22	10.54				
No.20	0.00	0.00	0.00				
No.21	0.00	0.00	0.00				