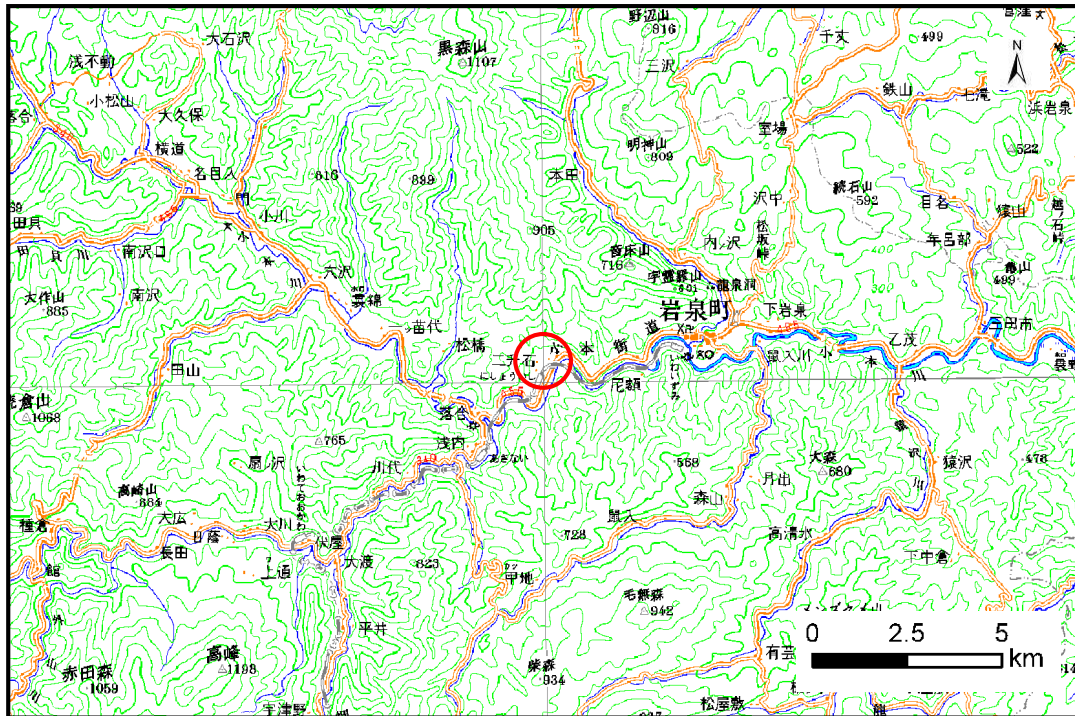


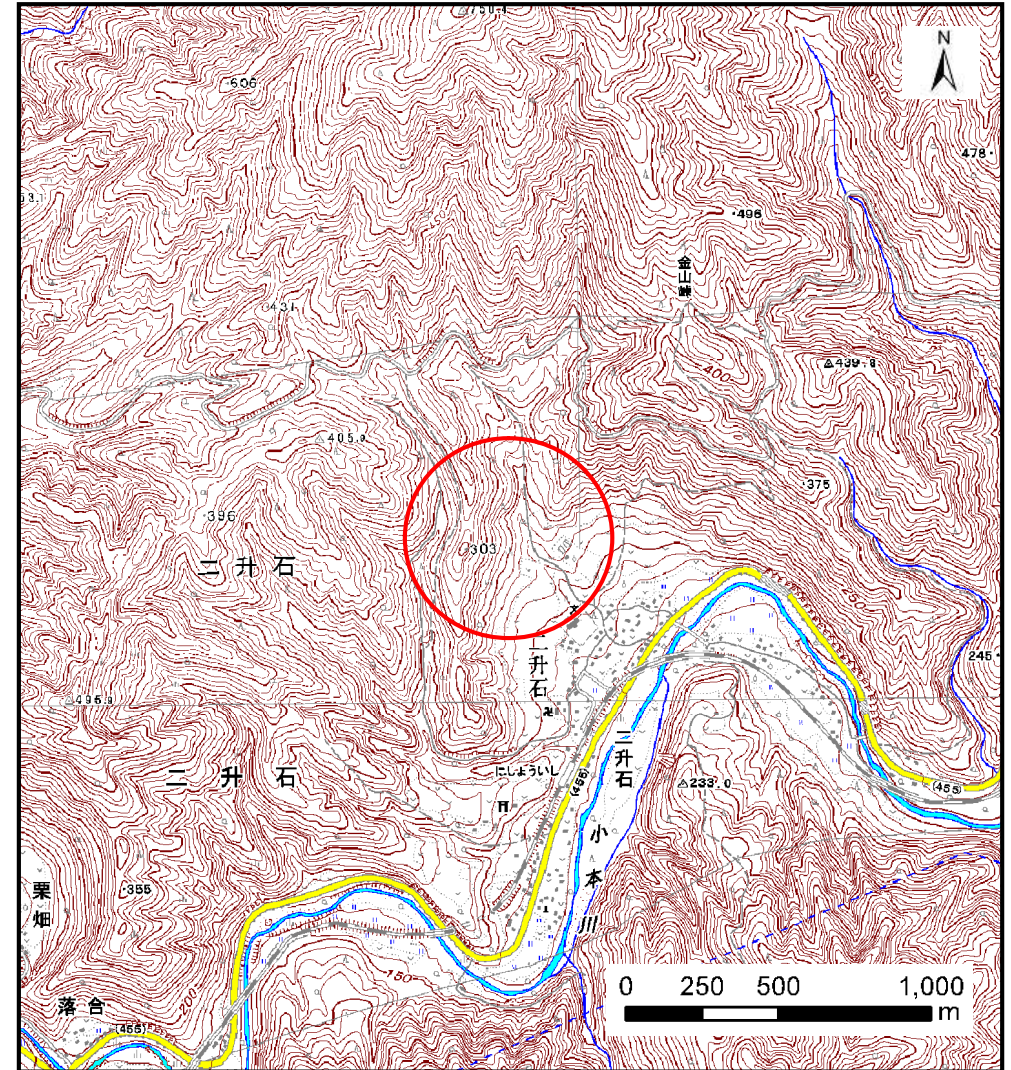
土砂災害防止に関する基礎調査(土石流)

表紙 位置,位置図

自然現象の種類	土石流
溪流番号	A062001
水系名	小本川
河川名	小本川
溪流名	二升石の沢2
所在地	下閉伊郡岩泉町二升石字寺野
調査機関	岩手県沿岸広域振興局岩泉土木センター



位置図(S=1:200,000)



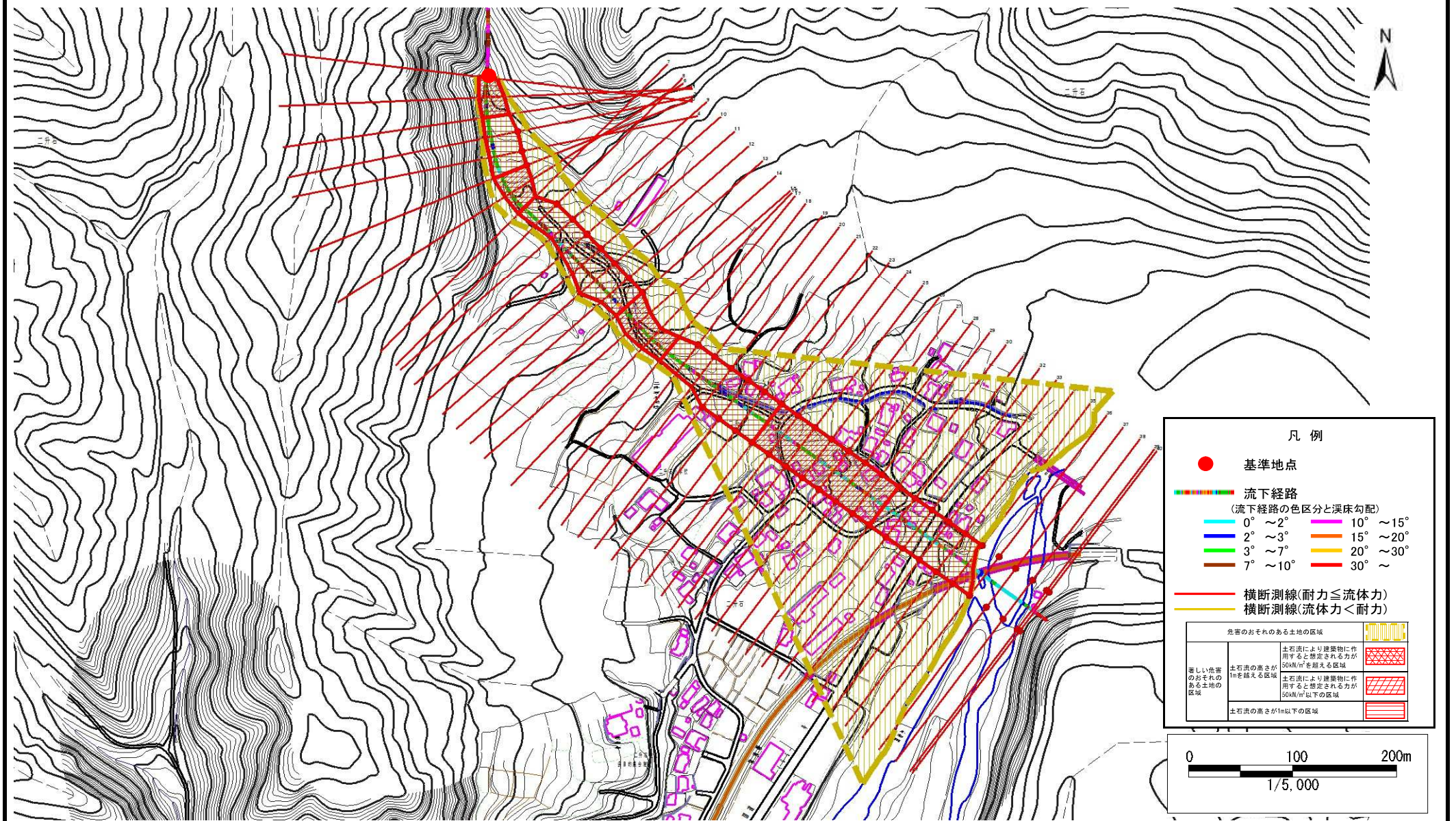
概況図(S=1:25,000)

土石流区域調査

様式3-1 危害のおそれのある土地、著しい危害のおそれのある土地の設定図

調査年度 平成23年度

溪流の位置	溪流番号	溪流名	所在地
	A062001	二升石の沢2	下閉伊郡岩泉町二升石字寺野

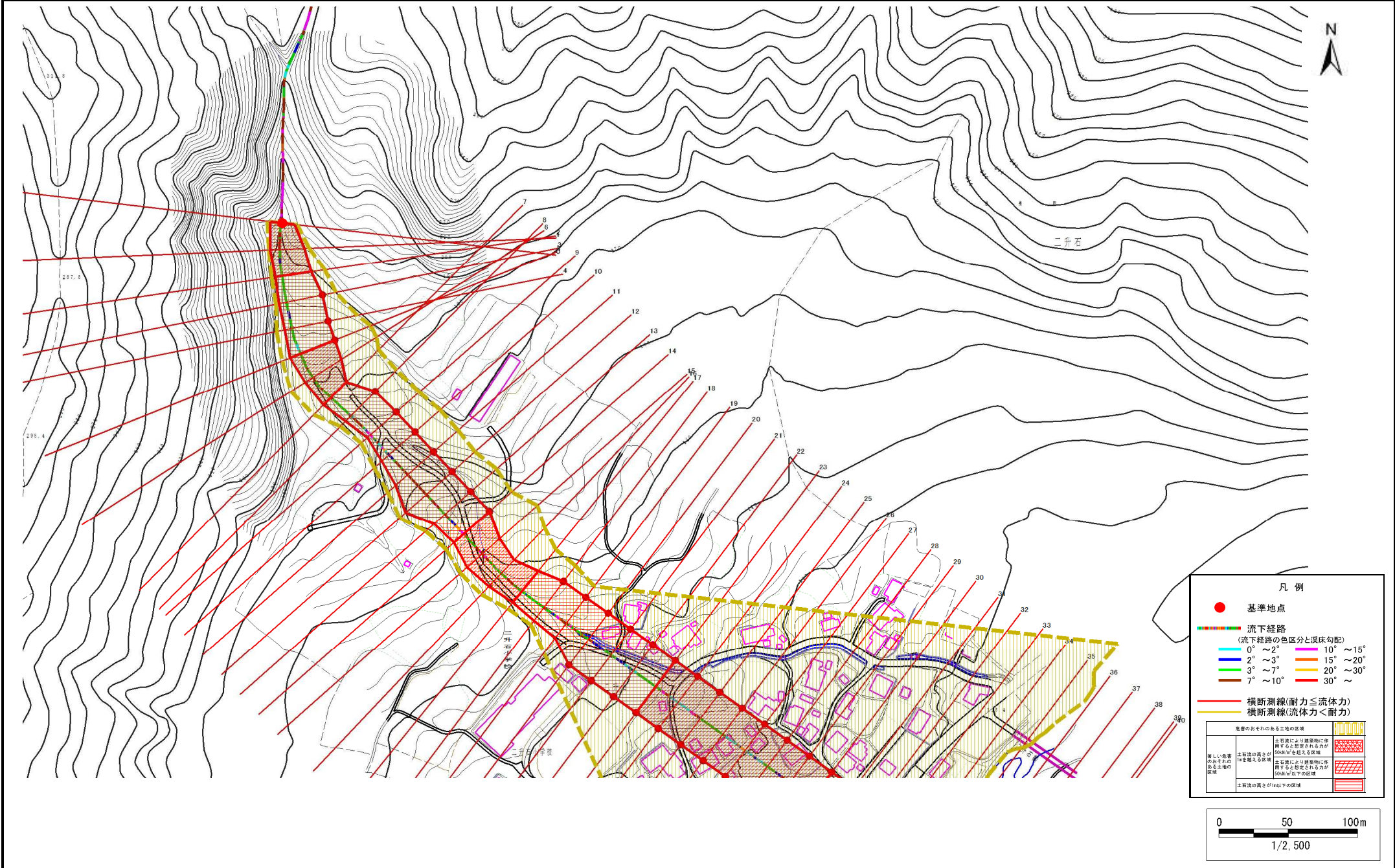


土石流区域調査

様式3-1 危害のおそれのある土地、著しい危害のおそれのある土地の設定図

調査年度 平成23年度

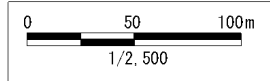
溪流の位置	溪流番号	A062001	溪流名	二升石の沢2	所在地	下閉伊郡岩泉町二升石寺野
-------	------	---------	-----	--------	-----	--------------



凡例

- 基準地点
- 流下経路
(流下経路の色区分と渓床勾配)
 - 0° ~ 2°
 - 2° ~ 3°
 - 3° ~ 7°
 - 7° ~ 10°
 - 10° ~ 15°
 - 15° ~ 20°
 - 20° ~ 30°
 - 30° ~
- 横断測線(耐力 ≤ 流体力)
- 横断測線(流体力 < 耐力)

危害のおそれのある土地の区域	
著しい危害のおそれのある土地の区域	土質により建築物に作用すると想定される力が50kN/m ² を超える区域
危害のおそれのある土地の区域	土質により建築物に作用すると想定される力が50kN/m ² 以下の区域
土質の耐力が10kN/m ² 以下の区域	

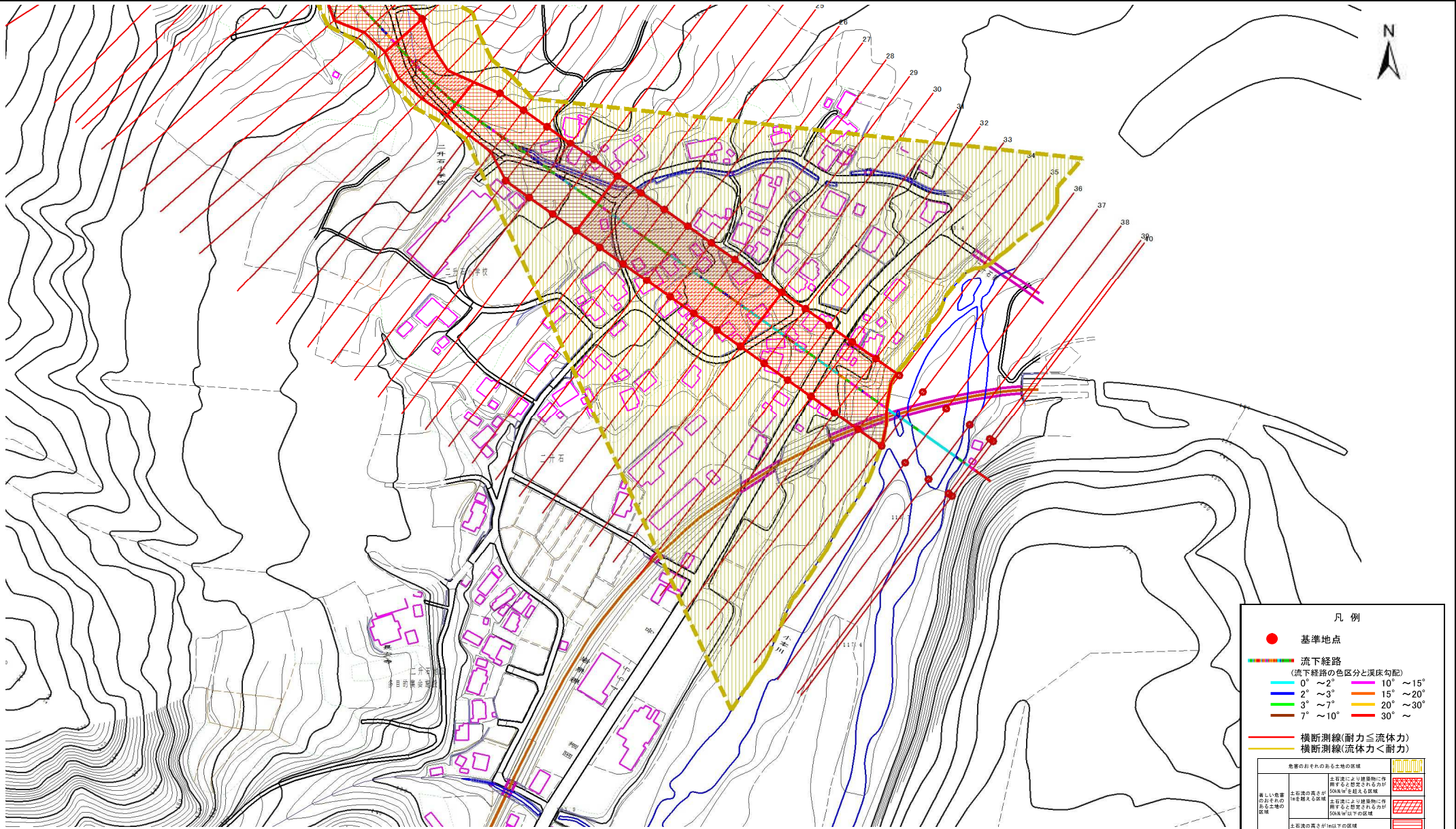


土石流区域調査

様式3-1 危害のおそれのある土地、著しい危害のおそれのある土地の設定図

調査年度 平成23年度

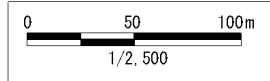
溪流の位置	溪流番号	A062001	溪流名	二升石の沢2	所在地	下閉伊郡岩泉町二升石寺野
-------	------	---------	-----	--------	-----	--------------



凡例

- 基準地点
- 流下経路 (流下経路の色区分と渓床勾配)
 - 0° ~ 2°
 - 2° ~ 3°
 - 3° ~ 7°
 - 7° ~ 10°
 - 10° ~ 15°
 - 15° ~ 20°
 - 20° ~ 30°
 - 30° ~
- 横断測線(耐力 ≤ 流体力)
- 横断測線(流体力 < 耐力)

危害のおそれのある土地の区域	土質により建築物に作用すると想定される力が50kN/m ² を超える区域	
著しい危害のおそれのある土地の区域	土質の高さが10m以上の区域	
	土質により建築物に作用すると想定される力が50kN/m ² 以下の区域	
	土質の高さが10m以下の区域	



土石流区域調書

様式3-2 建築物に作用すると想定される衝撃に関する事項

調査年度	平成23年度
------	--------

溪流の位置	溪流番号	A062001	溪流名	二升石の沢2	所在地	下閉伊郡岩泉町二升石字寺野
-------	------	---------	-----	--------	-----	---------------

横断測線番号	土石流の高さh(m)	土石流の流体力Fd(kN/m ²)	建築物の耐力P2(kN/m ²)	横断測線番号	土石流の高さh(m)	土石流の流体力Fd(kN/m ²)	建築物の耐力P2(kN/m ²)
No.0	1.89	60.27	5.02	No.27	1.02	10.81	7.51
No.1	1.51	40.67	5.69	No.28	1.04	10.37	7.42
No.2	1.45	35.89	5.85	No.29	1.04	10.37	7.42
No.3	0.94	18.60	8.04	No.30	1.04	10.35	7.42
No.4	0.94	18.28	8.05	No.31	1.00	11.18	7.65
No.5	0.94	18.08	8.05	No.32	0.99	11.43	7.71
No.6	1.28	26.78	6.34	No.33	0.99	11.46	7.72
No.7	1.51	31.40	5.70	No.34	0.95	12.32	7.94
No.8	0.96	15.30	7.88	No.35	0.94	12.50	7.99
No.9	0.97	13.06	7.83	No.36	0.94	12.63	8.02
No.10	0.98	11.48	7.74	No.37	0.99	11.47	7.72
No.11	0.99	11.23	7.72	No.38	1.01	10.88	7.57
No.12	0.96	11.72	7.86	No.39	1.09	8.20	7.13
No.13	0.96	11.96	7.92	No.40	1.13	7.29	6.96
No.14	0.92	12.76	8.12				
No.15	1.19	19.26	6.68				
No.16	1.32	22.42	6.22				
No.17	1.24	20.17	6.50				
No.18	0.94	13.75	8.03				
No.19	0.92	14.41	8.18				
No.20	0.92	14.45	8.19				
No.21	0.95	13.32	7.93				
No.22	0.98	12.69	7.78				
No.23	0.99	12.30	7.68				
No.24	1.02	11.76	7.55				
No.25	1.02	11.31	7.51				
No.26	1.04	10.53	7.44				