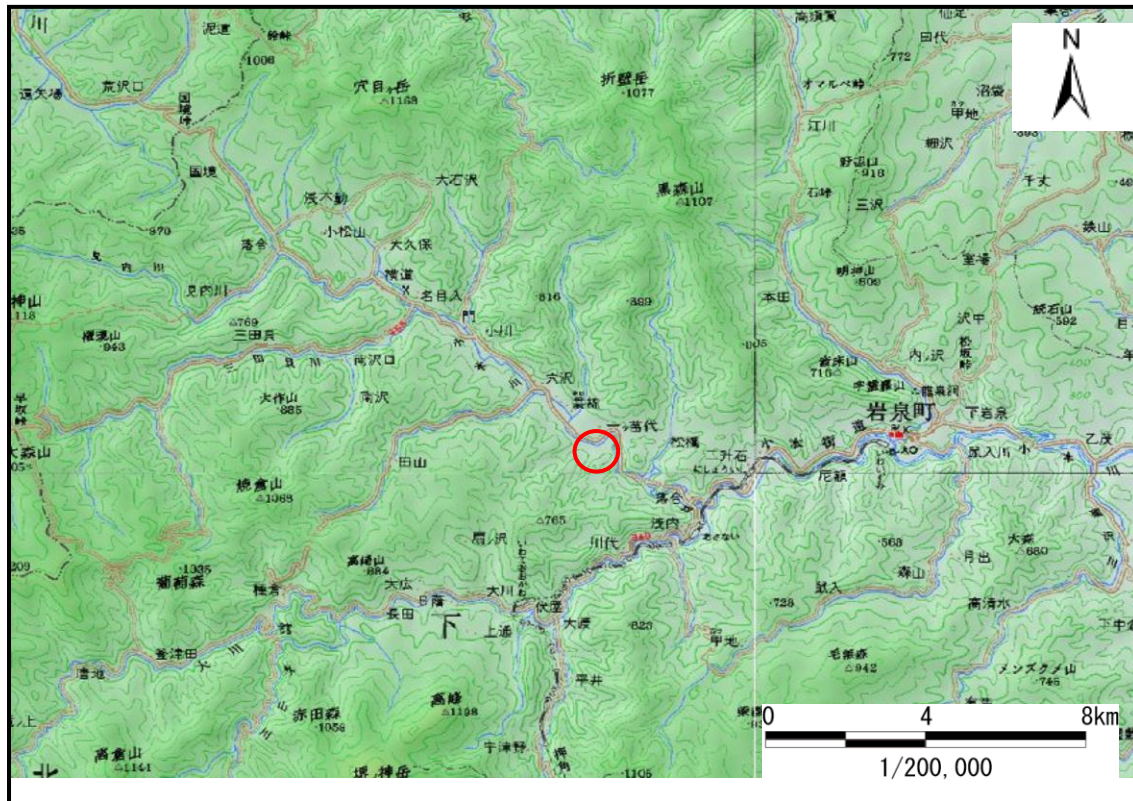


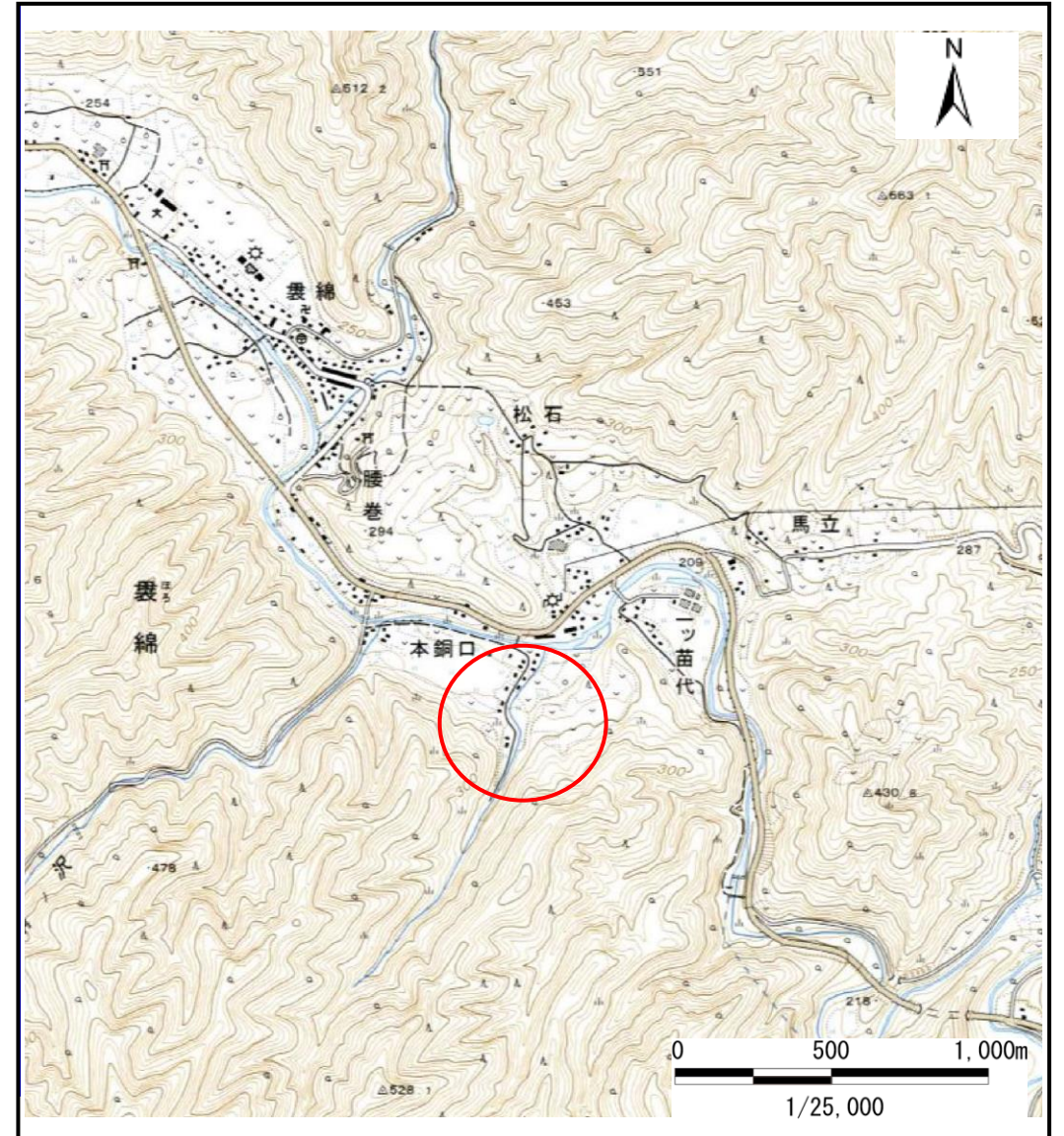
土砂災害防止に関する基礎調査(土石流)

表紙 位置,位置図

自然現象の種類	土石流
溪流番号	A061106
水系名	小本川
河川名	小本川
溪流名	本銅口の沢
所在地	岩手県下閉伊郡岩泉町大字褒綿小字田畑
調査機関	宮古地方振興局岩泉土木事務所



概況図(S=1:200,000)



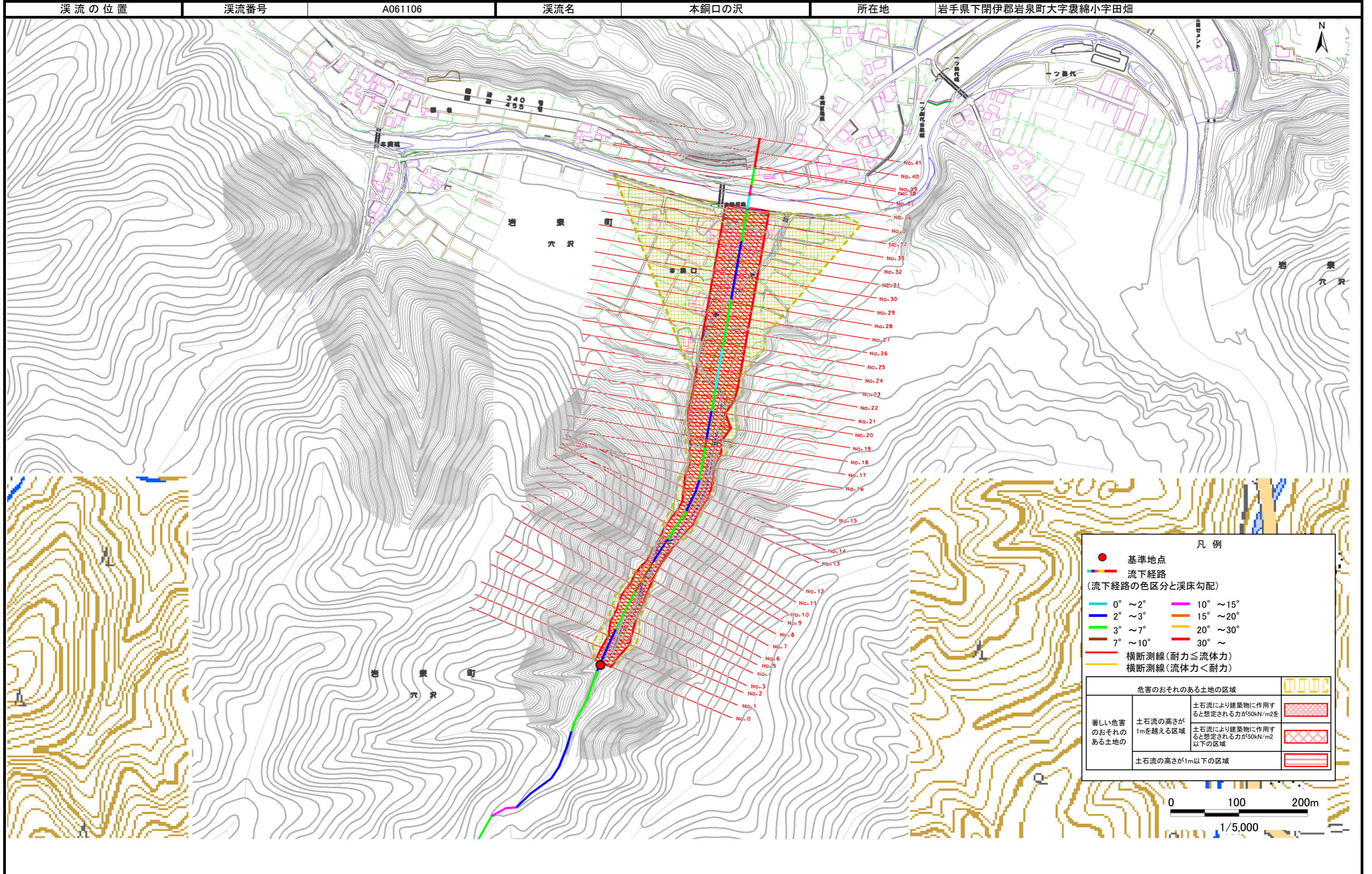
位置図(S=1:25,000)

土石流区域調査

様式3-1 危害のおそれのある土地、著しい危害のおそれのある土地の設定図

調査年度

平成19年度



土石流区域調査

様式3-1 危害のおそれのある土地、著しい危害のおそれのある土地の設定図

調査年度

平成19年度

溪流の位置

溪流番号

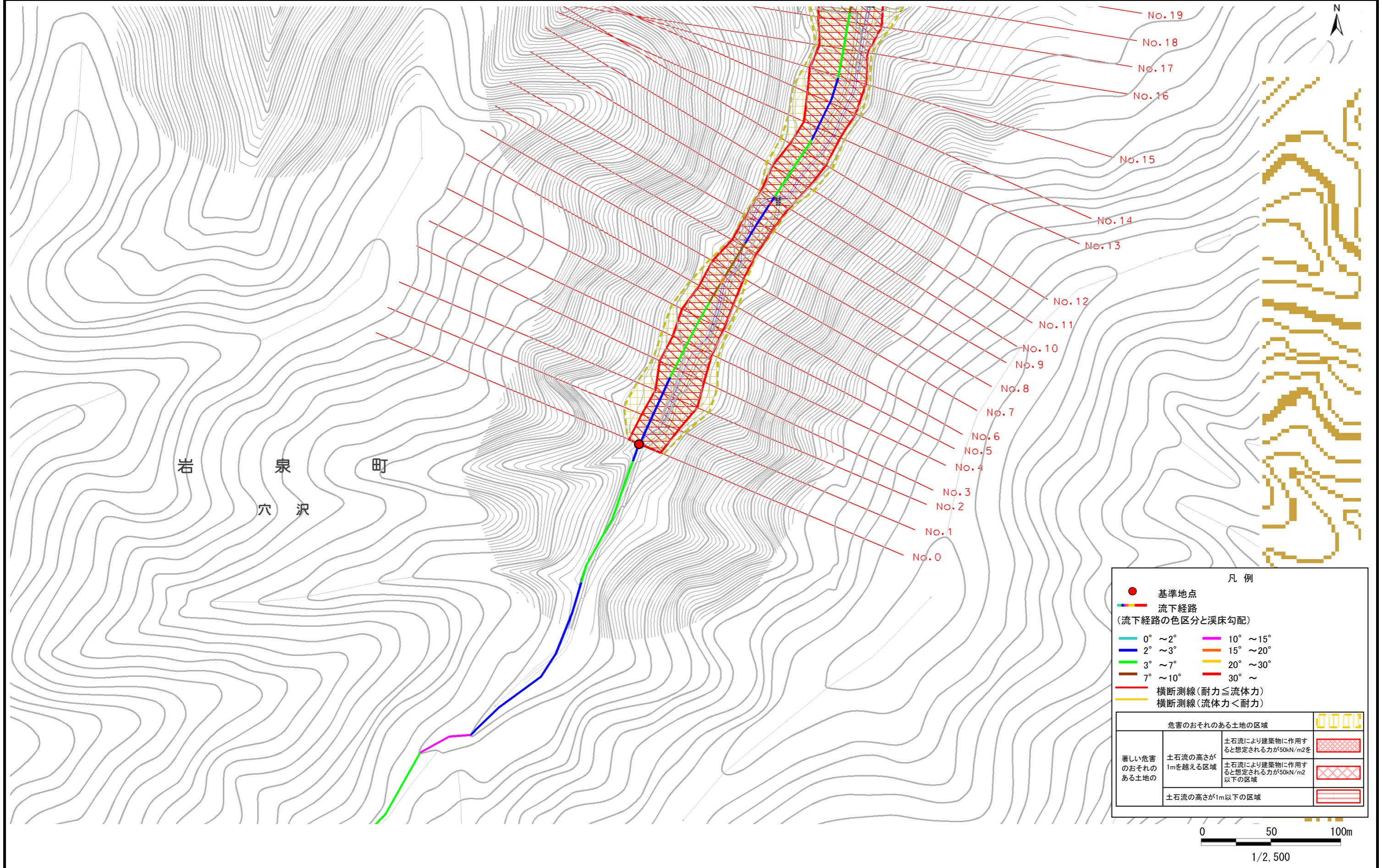
A061106

溪流名

本銅口の沢

所在地

岩手県下閉伊郡岩泉町大字裏綿小字田畑



岩泉町
穴沢

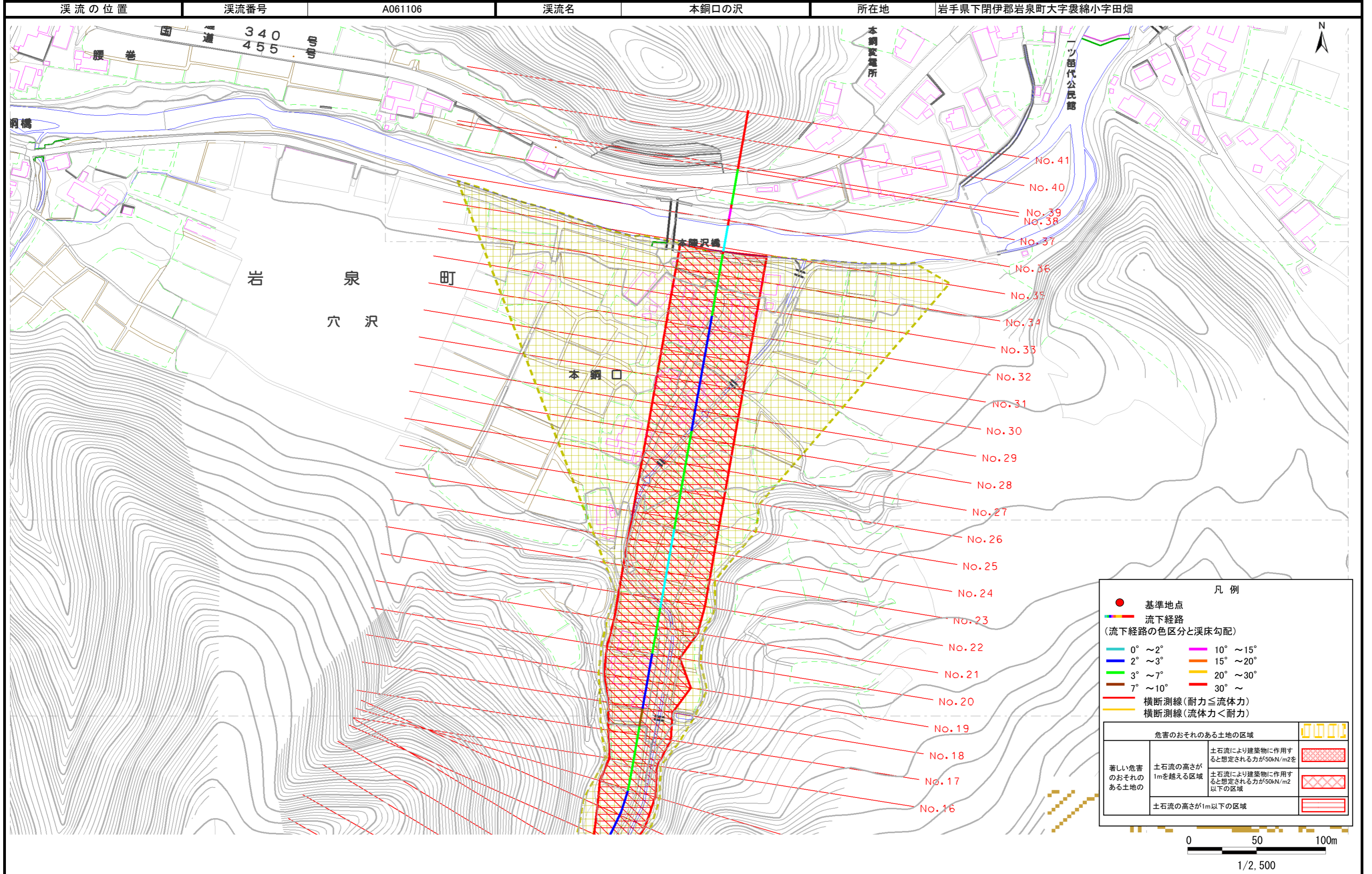
凡例										
●	基準地点									
—	流下経路 (流下経路の色区分と溪床勾配)									
—	0° ~ 2°									
—	2° ~ 3°									
—	3° ~ 7°									
—	7° ~ 10°									
—	10° ~ 15°									
—	15° ~ 20°									
—	20° ~ 30°									
—	30° ~									
—	横断測線(耐力 ≤ 流体力)									
—	横断測線(流体力 < 耐力)									
<table border="1"> <thead> <tr> <th colspan="2">危害のおそれのある土地の区域</th> </tr> </thead> <tbody> <tr> <td rowspan="3">著しい危害のおそれのある土地の</td> <td>土石流の高さが1mを超える区域</td> <td>土石流により建築物に作用すると想定される力が50kN/m²を</td> </tr> <tr> <td>土石流の高さが1m以下の区域</td> <td>土石流により建築物に作用すると想定される力が50kN/m²以下の区域</td> </tr> <tr> <td></td> <td></td> </tr> </tbody> </table>		危害のおそれのある土地の区域		著しい危害のおそれのある土地の	土石流の高さが1mを超える区域	土石流により建築物に作用すると想定される力が50kN/m ² を	土石流の高さが1m以下の区域	土石流により建築物に作用すると想定される力が50kN/m ² 以下の区域		
危害のおそれのある土地の区域										
著しい危害のおそれのある土地の	土石流の高さが1mを超える区域	土石流により建築物に作用すると想定される力が50kN/m ² を								
	土石流の高さが1m以下の区域	土石流により建築物に作用すると想定される力が50kN/m ² 以下の区域								

0 50 100m
1/2,500

土石流区域調査

様式3-1 危害のおそれのある土地、著しい危害のおそれのある土地の設定図

調査年度 平成19年度



土石流区域調書

様式3-2 建築物に作用すると想定される衝撃に関する事項

						調査年度	平成19年度
溪流の位置		溪流番号	A061106	溪流名	本銅口の沢	所在地	岩手県下閉伊郡岩泉町大字裏綿小字田畑
横断測線番号	土石流の高さh(m)	土石流の流体力Fd(kN/m ²)	建築物の耐力P2(kN/m ²)	横断測線番号	土石流の高さh(m)	土石流の流体力Fd(kN/m ²)	建築物の耐力P2(kN/m ²)
No.0	2.20	34.49	4.72	No.27	1.39	9.78	6.03
No.1	2.02	29.22	4.88	No.28	1.39	9.78	6.03
No.2	1.95	20.84	4.95	No.29	1.39	9.78	6.03
No.3	1.86	19.56	5.07	No.30	1.39	9.78	6.03
No.4	2.01	21.62	4.89	No.31	1.39	9.78	6.03
No.5	1.92	20.37	4.99	No.32	1.39	9.78	6.03
No.6	2.13	23.34	4.78	No.33	1.39	9.78	6.03
No.7	2.24	24.96	4.69	No.34	1.39	9.78	6.03
No.8	2.60	30.47	4.53	No.35	1.39	9.78	6.03
No.9	2.49	28.81	4.56	No.36	1.39	9.78	6.03
No.10	2.37	26.96	4.61	No.37	1.59	6.93	5.53
No.11	2.03	21.92	4.87	No.38	1.80	5.20	5.16
No.12	2.05	22.14	4.86	No.39	2.25	3.20	4.68
No.13	2.11	23.09	4.79	No.40	2.25	3.20	4.68
No.14	1.78	18.45	5.19	No.41	2.25	3.20	4.68
No.15	1.68	17.06	5.36				
No.16	1.88	19.77	5.05				
No.17	1.65	13.72	5.41				
No.18	1.63	13.29	5.46				
No.19	1.36	10.38	6.11				
No.20	1.54	11.19	5.65				
No.21	1.42	10.04	5.95				
No.22	1.39	9.78	6.03				
No.23	1.39	9.78	6.03				
No.24	1.39	9.78	6.03				
No.25	1.39	9.78	6.03				
No.26	1.39	9.78	6.03				