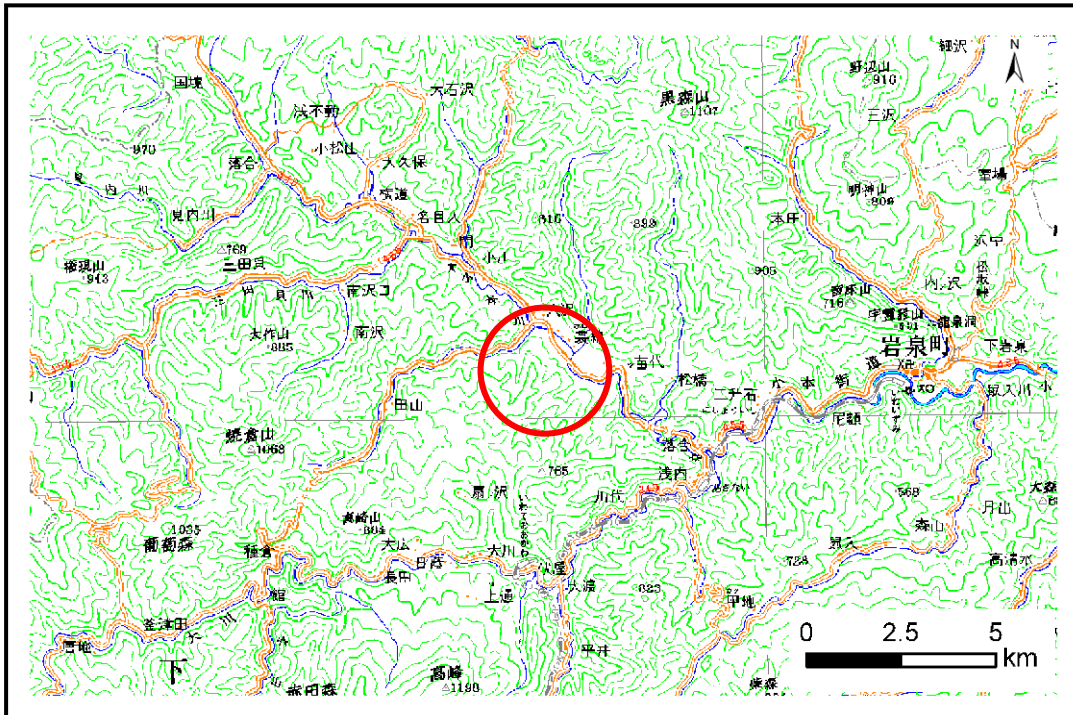


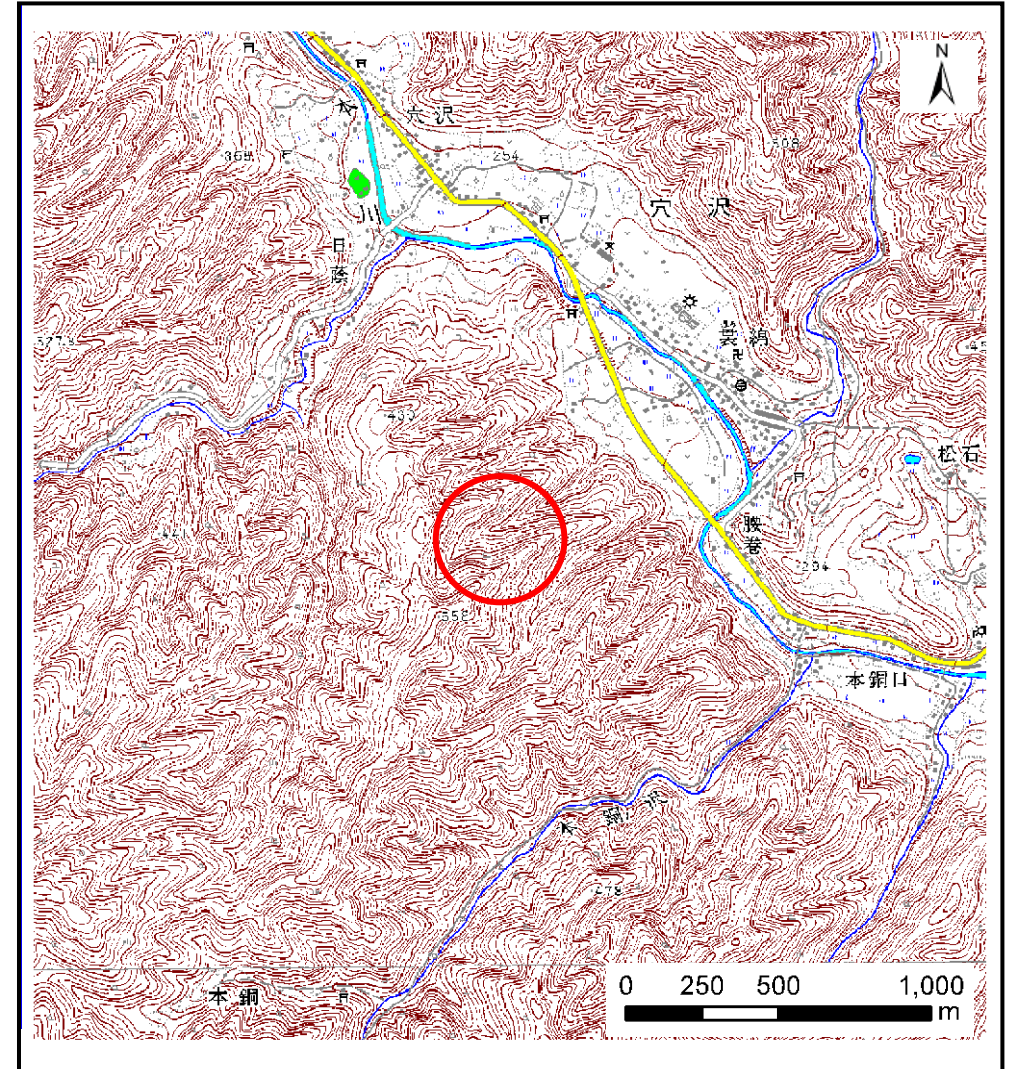
土砂災害防止に関する基礎調査(土石流)

表紙 位置,位置図

自然現象の種類	土石流
溪流番号	A061104
水系名	小本川
河川名	小本川
溪流名	山本の沢
所在地	岩手県下閉伊郡岩泉町袋綿
調査機関	宮古地方振興局岩泉土木事務所



位置図(S=1:200,000)

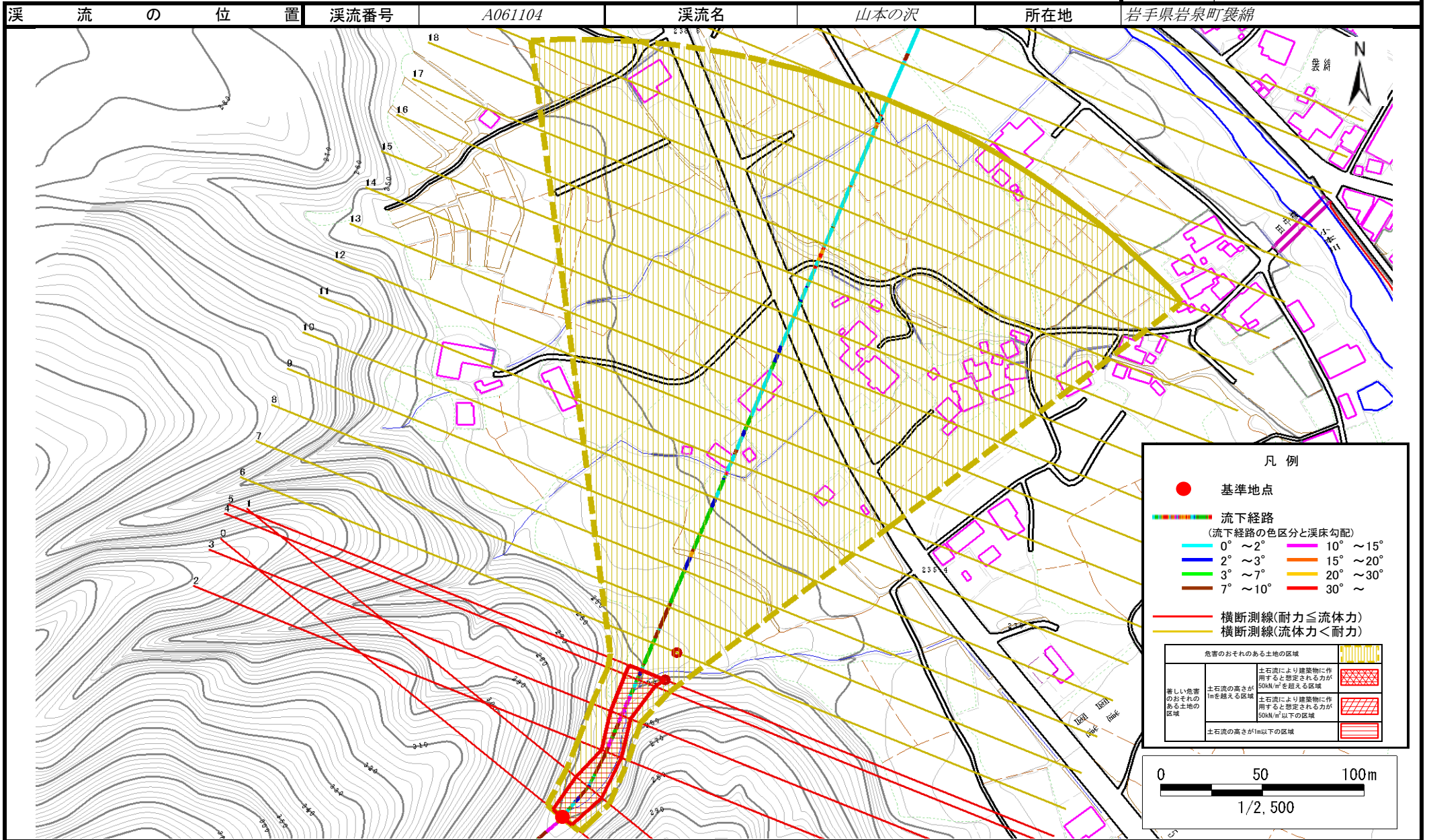


概況図(S=1:25,000)

土石流区域調査

様式3-1 危害のおそれのある土地、著しい危害のおそれのある土地の設定図

調査年度 平成20年度



土石流区域調査

様式3-2 建築物に作用すると想定される衝撃に関する事項

調査年度	平成20年度
------	--------

溪流の位置	溪流番号	A061104	溪流名	山本の沢	所在地	岩手県岩泉町袋綿
-------	------	---------	-----	------	-----	----------

横断測線番号	土石流の高さh(m)	土石流の流体力Fd(kN/m ²)	建築物の耐力P2(kN/m ²)	横断測線番号	土石流の高さh(m)	土石流の流体力Fd(kN/m ²)	建築物の耐力P2(kN/m ²)
No.0	1.01	35.63	7.56				
No.1	0.78	21.69	9.37				
No.2	0.98	26.22	7.78				
No.3	0.97	25.70	7.85				
No.4	0.76	18.51	9.54				
No.5	0.57	12.32	12.29				
No.6	0.56	11.61	12.41				
No.7	0.55	9.96	12.66				
No.8	0.54	8.33	12.82				
No.9	0.54	8.00	12.83				
No.10	0.54	7.41	12.84				
No.11	0.54	6.64	12.80				
No.12	0.54	6.44	12.79				
No.13	0.54	5.93	12.71				
No.14	0.55	5.09	12.50				
No.15	0.57	4.36	12.21				
No.16	0.58	3.92	11.96				
No.17	0.55	4.47	12.66				
No.18	0.58	4.02	12.09				
No.19	0.61	3.26	11.45				
No.20	0.64	2.87	11.08				
No.21	0.67	2.51	10.65				
No.22	0.69	2.33	10.41				
No.23	0.67	2.40	10.55				
No.24	0.65	2.57	10.85				
No.25	0.71	2.11	10.08				