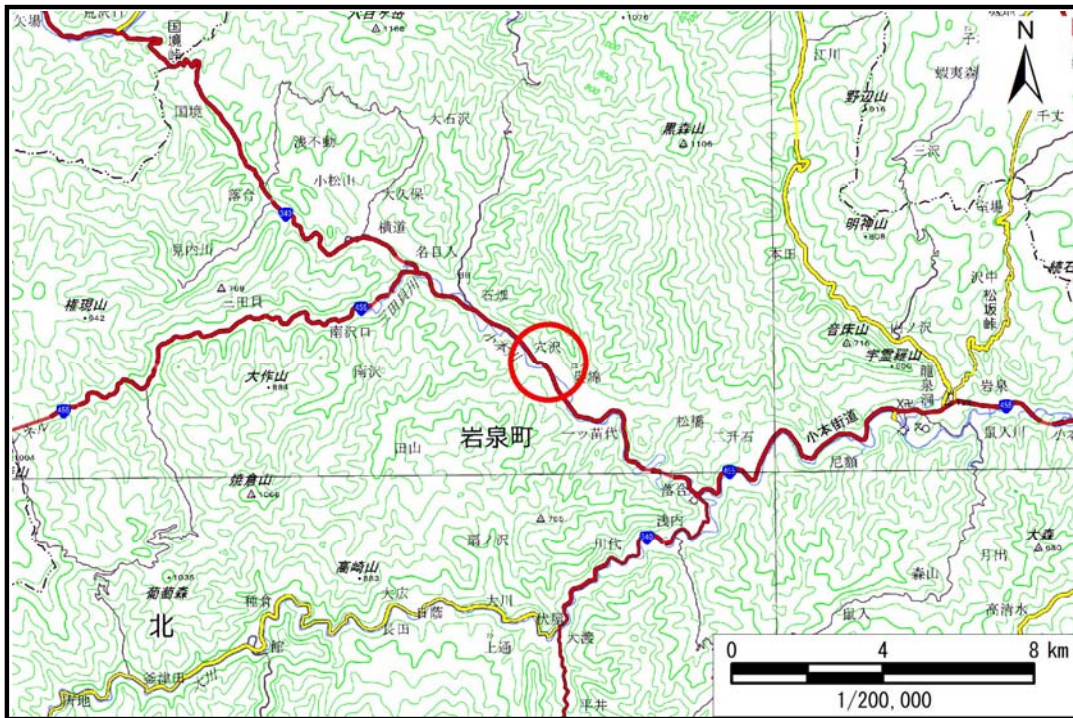


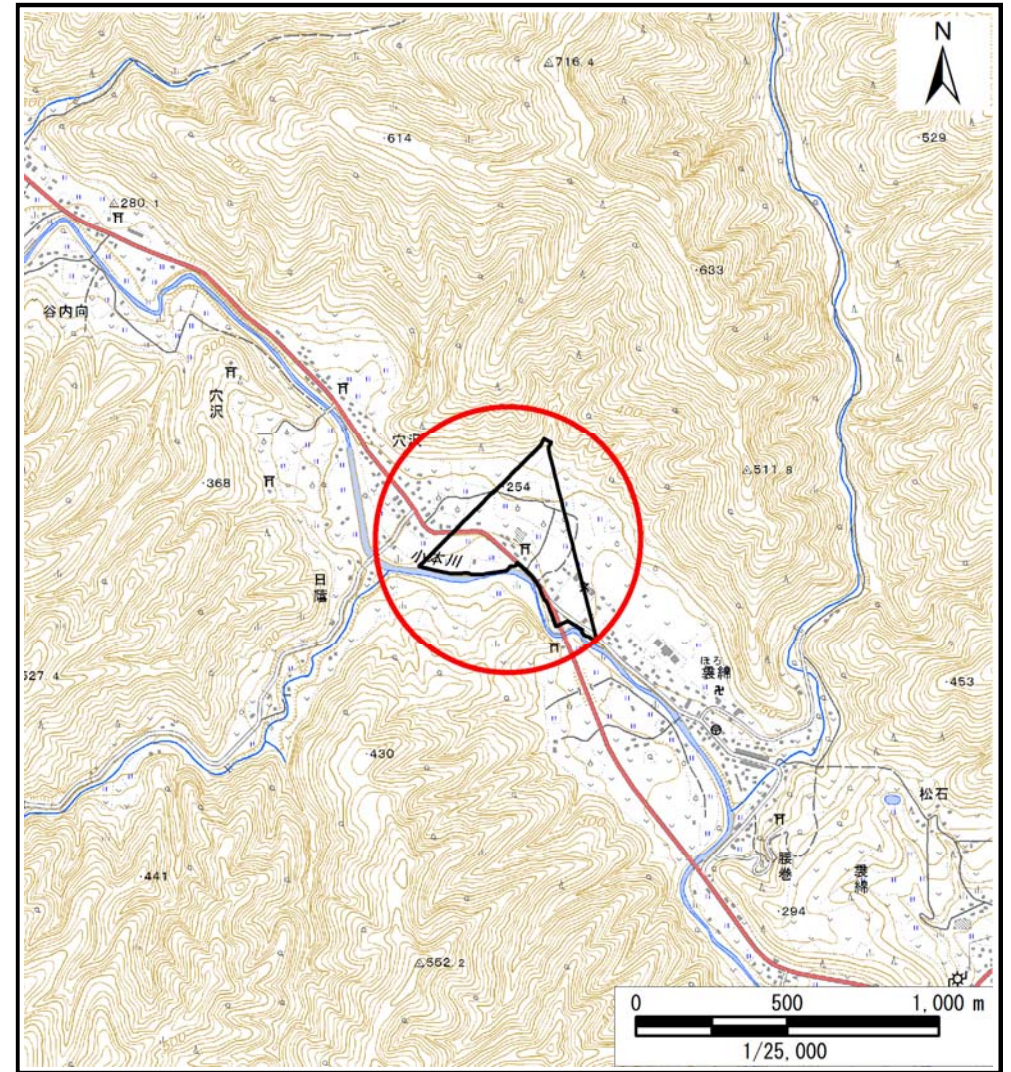
土砂災害防止に関する基礎調査(土石流)

表紙 概況,位置図

自然現象の種類	土石流
溪流番号	A061103
水系名	小本川
河川名	小本川
溪流名	上野の沢
所在地	下関伊郡岩泉町穴沢字上野
調査機関	沿岸広域振興局土木部岩泉土木センター



概況図(S=1:200,000)



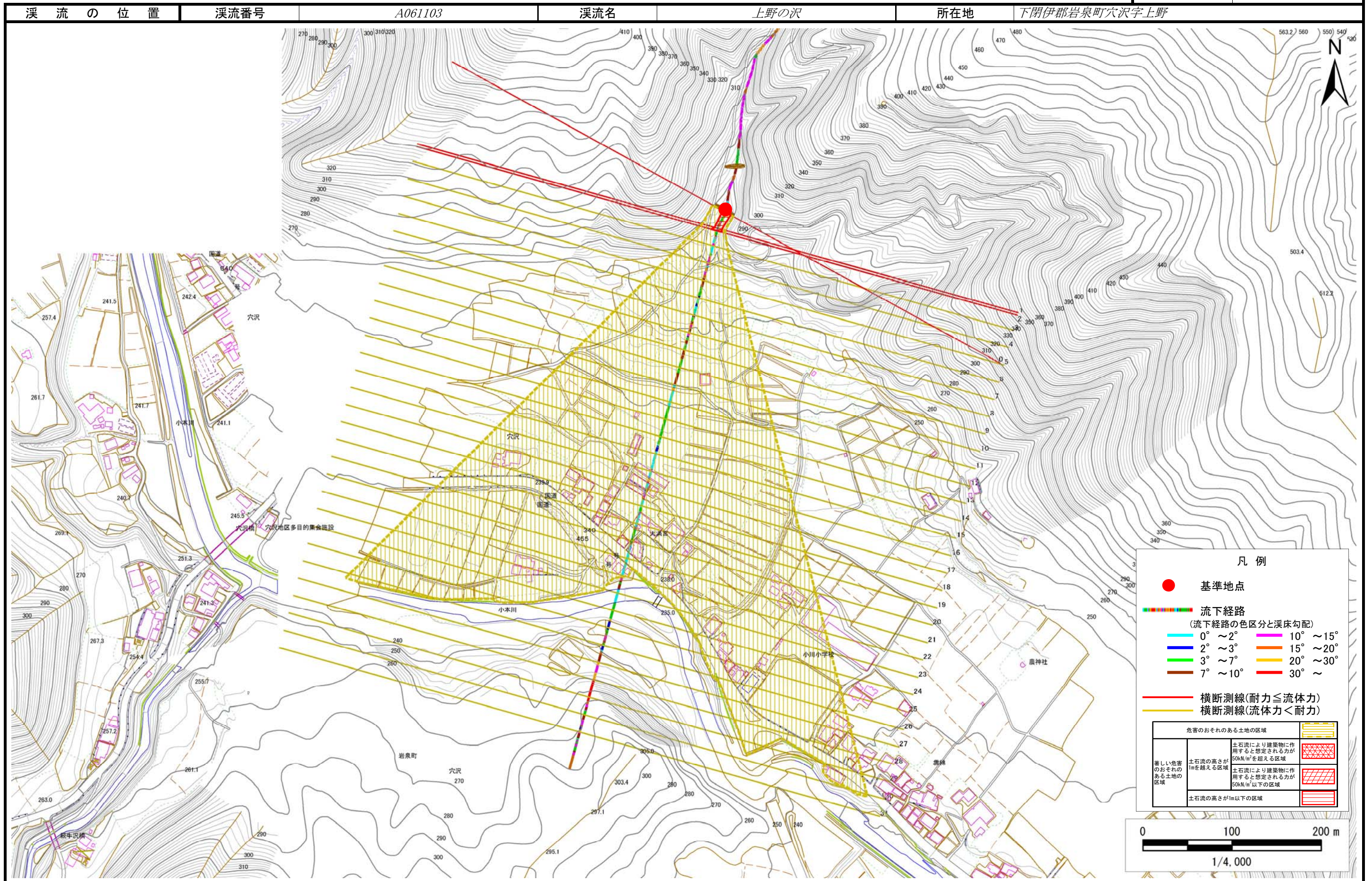
位置図(S=1:25,000)

国土地理院の電子地形図200000(地図画像)『盛岡』及び電子地形図25000(地図画像)『門』を掲載

土石流区域調書

様式3-1 危害のおそれのある土地、著しい危害のおそれのある土地の設定図(A3)

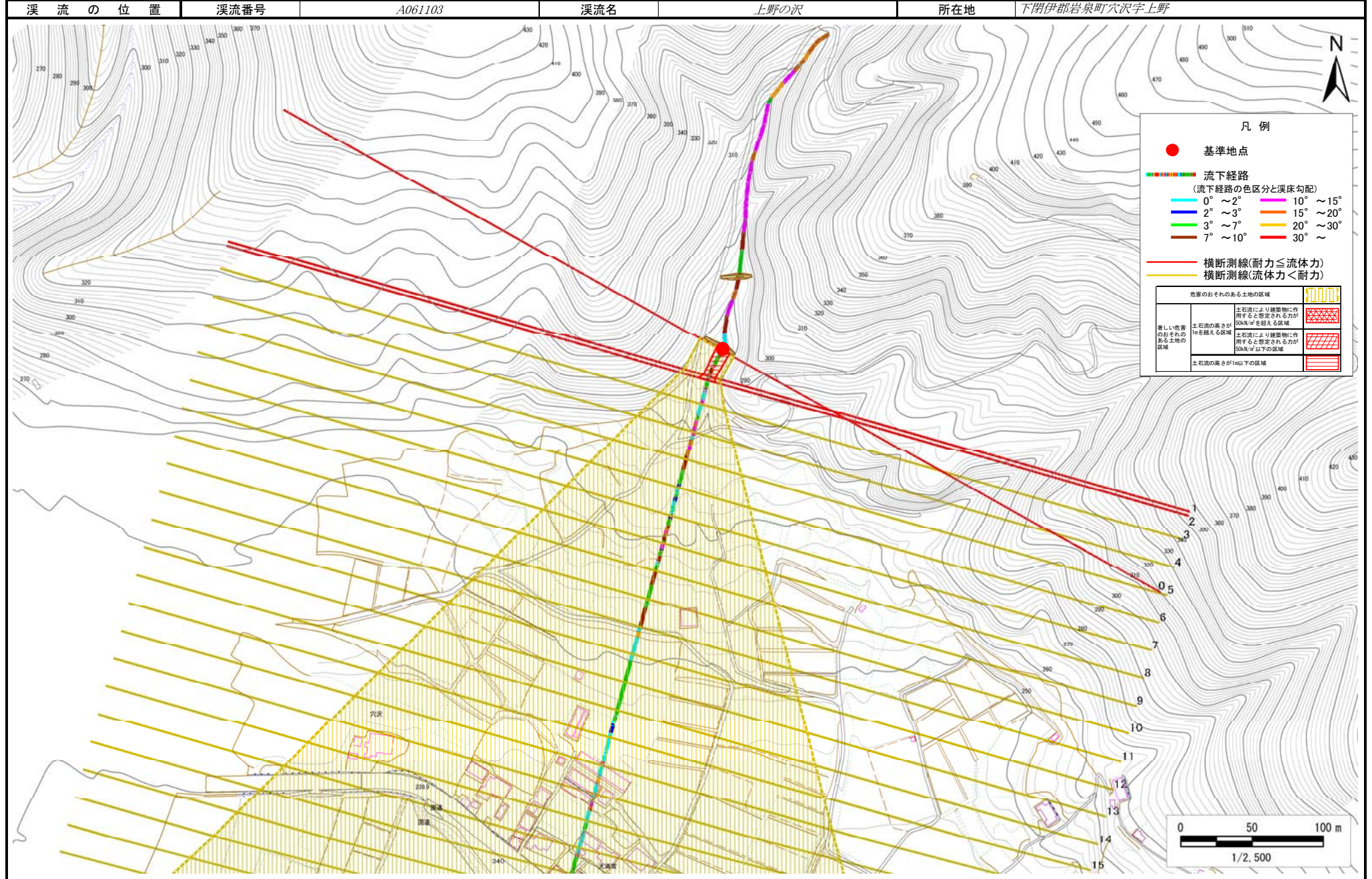
調査年度 平成29年度



土石流区域調書

様式3-1 危害のおそれのある土地、著しい危害のおそれのある土地の設定図(A3)

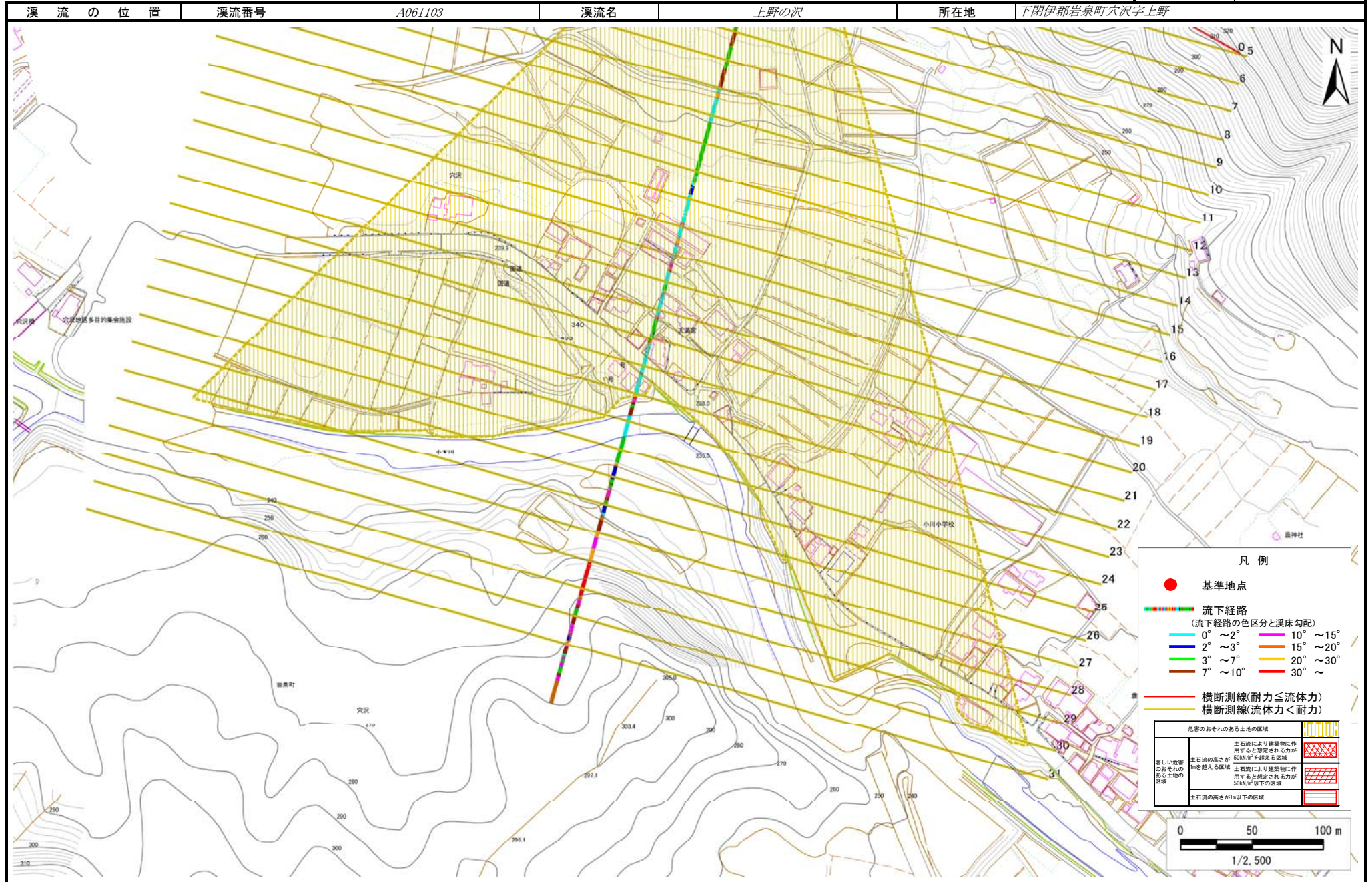
調査年度 平成29年度



土石流区域調書

様式3-1 危害のおそれのある土地、著しい危害のおそれのある土地の設定図(A3)

調査年度 平成29年度



土石流区域調査

様式3-2 建築物に作用すると想定される衝撃に関する事項

調査年度 平成29年度

溪流の位置	溪流番号	A061103	溪流名	上野の沢	所在地	下閉伊郡岩泉町穴沢字上野	
横断測線番号	土石流の高さh(m)	土石流の流体力Fd(kN/m ²)	建築物の耐力P2(kN/m ²)	横断測線番号	土石流の高さh(m)	土石流の流体力Fd(kN/m ²)	建築物の耐力P2(kN/m ²)
No.0	0.92	31.94	8.17	No.27	1.59	0.25	5.52
No.1	0.90	25.66	8.28	No.28	0.00	0.00	0.00
No.2	0.73	19.01	9.90	No.29	0.00	0.00	0.00
No.3	0.50	10.57	13.64	No.30	0.00	0.00	0.00
No.4	0.49	9.60	13.86	No.31	0.00	0.00	0.00
No.5	0.49	9.13	13.96				
No.6	0.48	8.10	14.14				
No.7	0.48	6.79	14.27				
No.8	0.47	6.98	14.45				
No.9	0.48	6.58	14.28				
No.10	0.48	6.14	14.27				
No.11	0.48	6.16	14.30				
No.12	0.48	6.22	14.36				
No.13	0.48	6.20	14.34				
No.14	0.48	6.05	14.27				
No.15	0.48	5.13	14.15				
No.16	0.49	4.83	14.07				
No.17	0.47	5.08	14.39				
No.18	0.48	4.88	14.13				
No.19	0.49	4.34	13.89				
No.20	0.50	4.20	13.83				
No.21	0.50	3.91	13.67				
No.22	0.52	3.30	13.23				
No.23	0.49	3.76	14.04				
No.24	0.52	3.36	13.35				
No.25	0.55	2.66	12.56				
No.26	0.63	1.82	11.21				