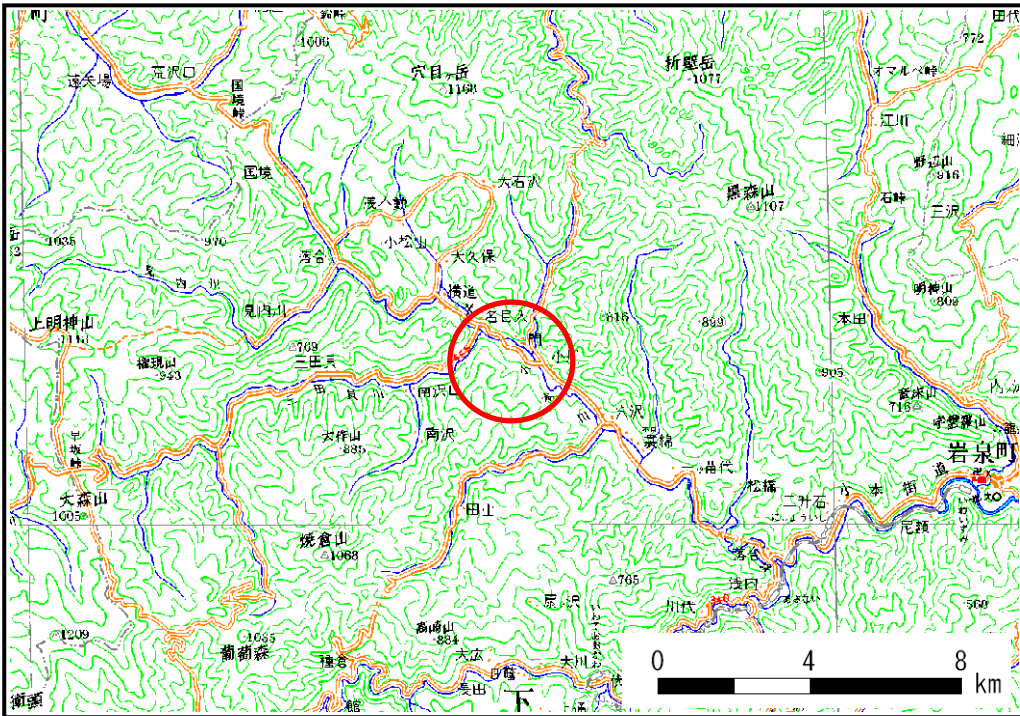


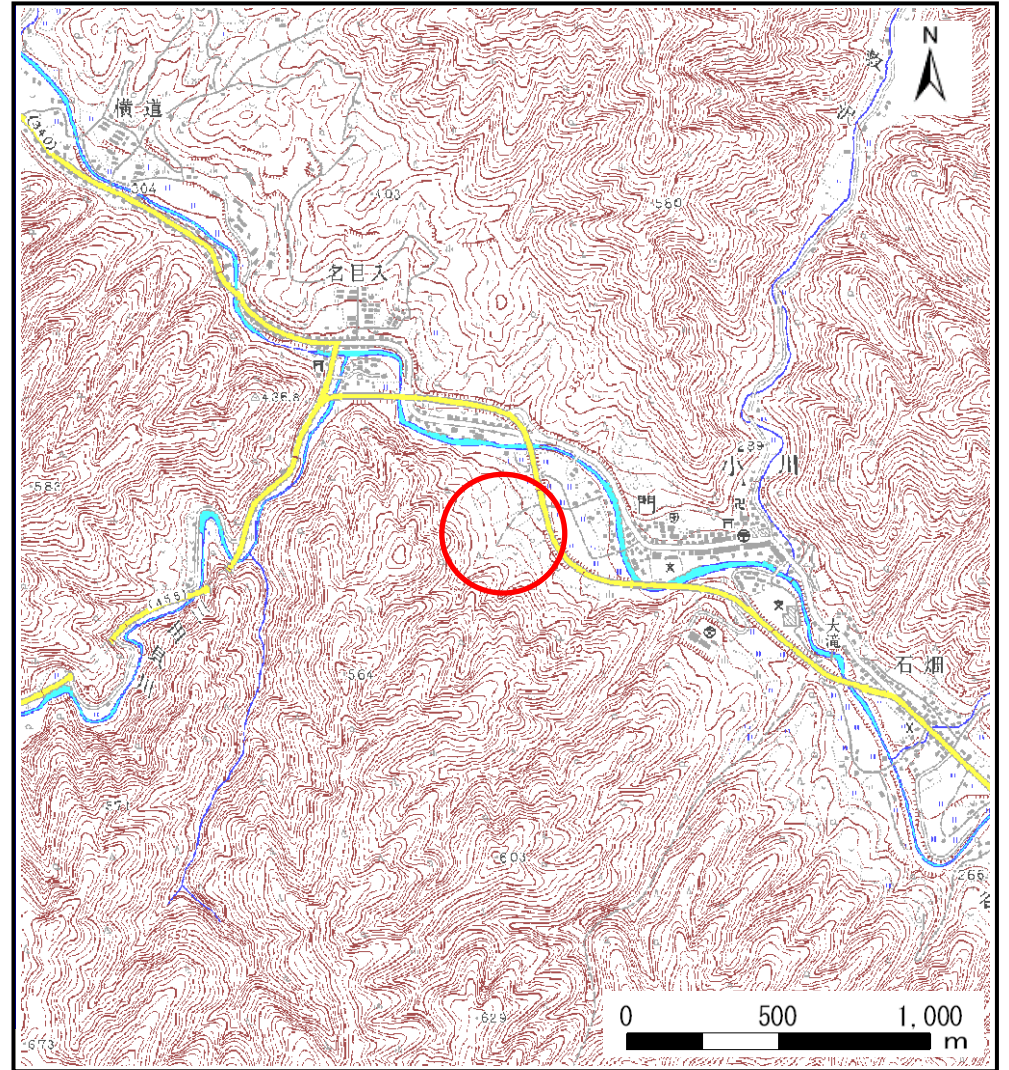
土砂災害防止に関する基礎調査(土石流)

表紙 位置,位置図

自然現象の種類	土石流
溪流番号	A061101
水系名	小本川
河川名	小本川
溪流名	門の沢2
所在地	下閉伊郡岩泉町大字門字日影名目利
調査機関	宮古地方振興局岩泉土木事務所



位置図(S=1:200,000)

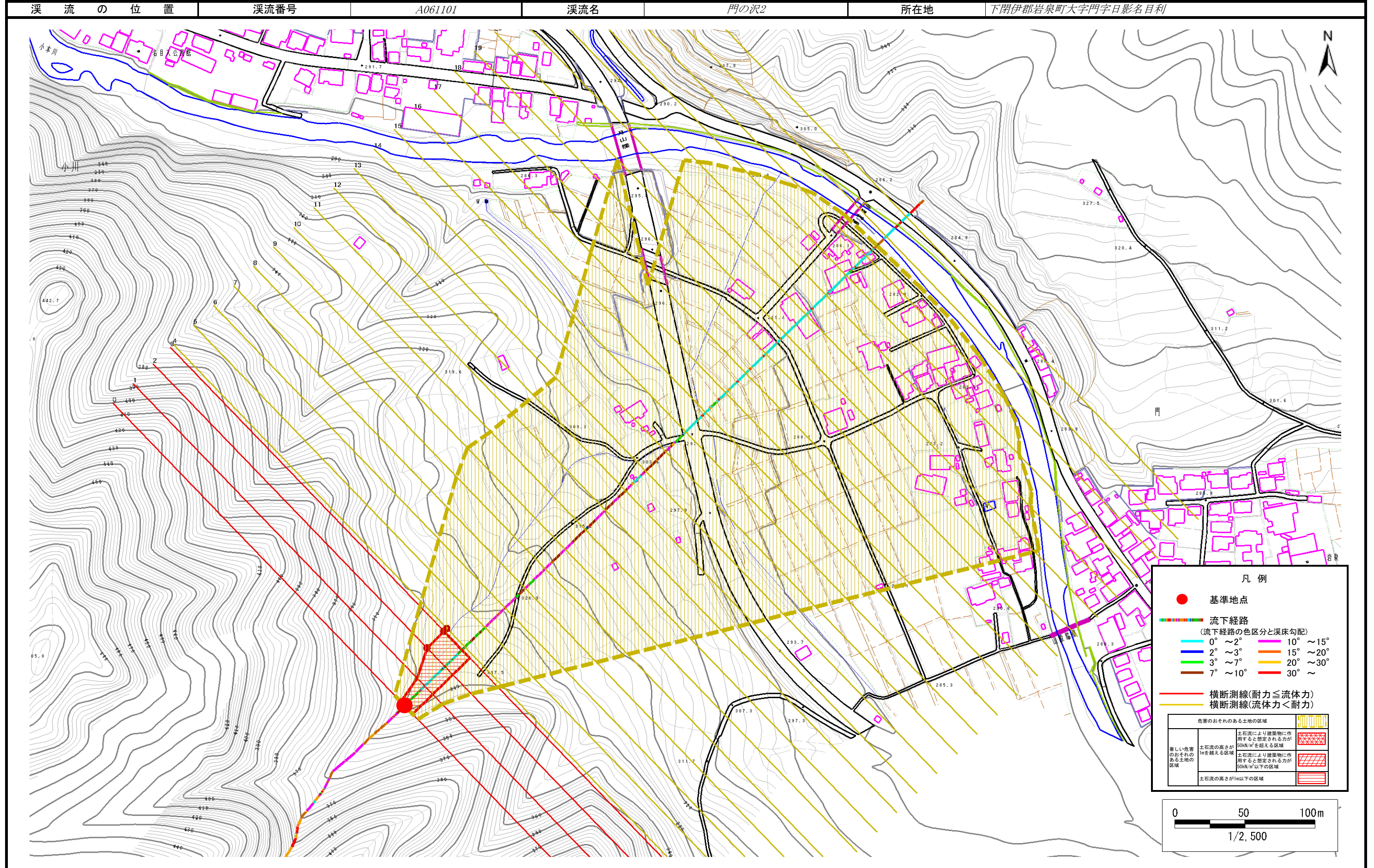


概況図(S=1:25,000)

土石流区域調査書

様式3-1 危害のおそれのある土地、著しい危害のおそれのある土地の設定図

調査年度 平成21年度



土石流区域調査

様式3-2 建築物に作用すると想定される衝撃に関する事項

調査年度	平成21年度
所在地	下閉伊郡岩泉町大字門字日影名目利

溪流の位置	溪流番号	A061101	溪流名	門の沢2	所在地	下閉伊郡岩泉町大字門字日影名目利
-------	------	---------	-----	------	-----	------------------

横断測線番号	土石流の高さh(m)	土石流の流体力Fd(kN/m ²)	建築物の耐力P2(kN/m2)	横断測線番号	土石流の高さh(m)	土石流の流体力Fd(kN/m ²)	建築物の耐力P2(kN/m2)
No.0	1.13	71.27	6.94				
No.1	0.98	55.81	7.75				
No.2	0.60	27.53	11.60				
No.3	0.44	15.67	15.52				
No.4	0.40	13.26	16.93				
No.5	0.28	6.48	23.10				
No.6	0.26	5.26	24.63				
No.7	0.26	4.75	25.28				
No.8	0.25	4.47	25.63				
No.9	0.25	4.36	25.76				
No.10	0.24	3.62	26.58				
No.11	0.24	3.49	26.71				
No.12	0.24	3.56	26.96				
No.13	0.23	3.71	27.52				
No.14	0.23	3.88	28.10				
No.15	0.23	3.92	28.24				
No.16	0.33	5.95	20.04				
No.17	0.42	7.35	16.18				
No.18	0.42	6.99	16.10				
No.19	0.42	6.45	16.21				
No.20	0.41	5.71	16.31				
No.21	0.41	4.63	16.28				
No.22	0.41	4.45	16.25				
No.23	0.42	3.95	16.08				
No.24	0.42	3.60	15.91				
No.25	0.42	3.71	16.14				
No.26	0.47	2.24	14.44				