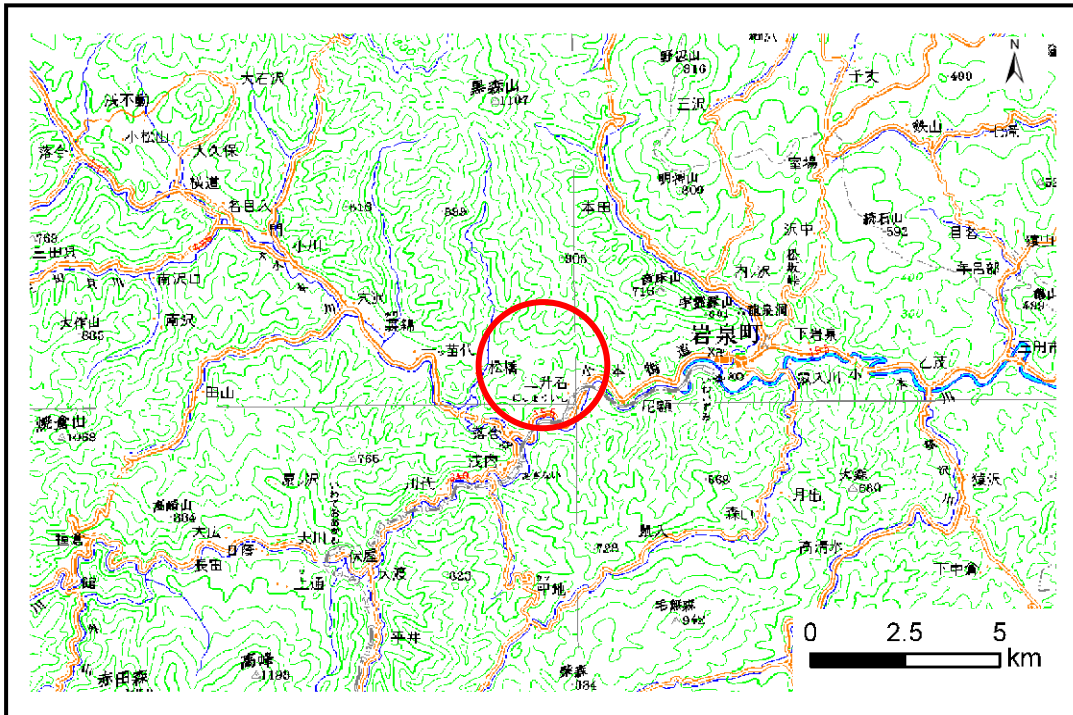


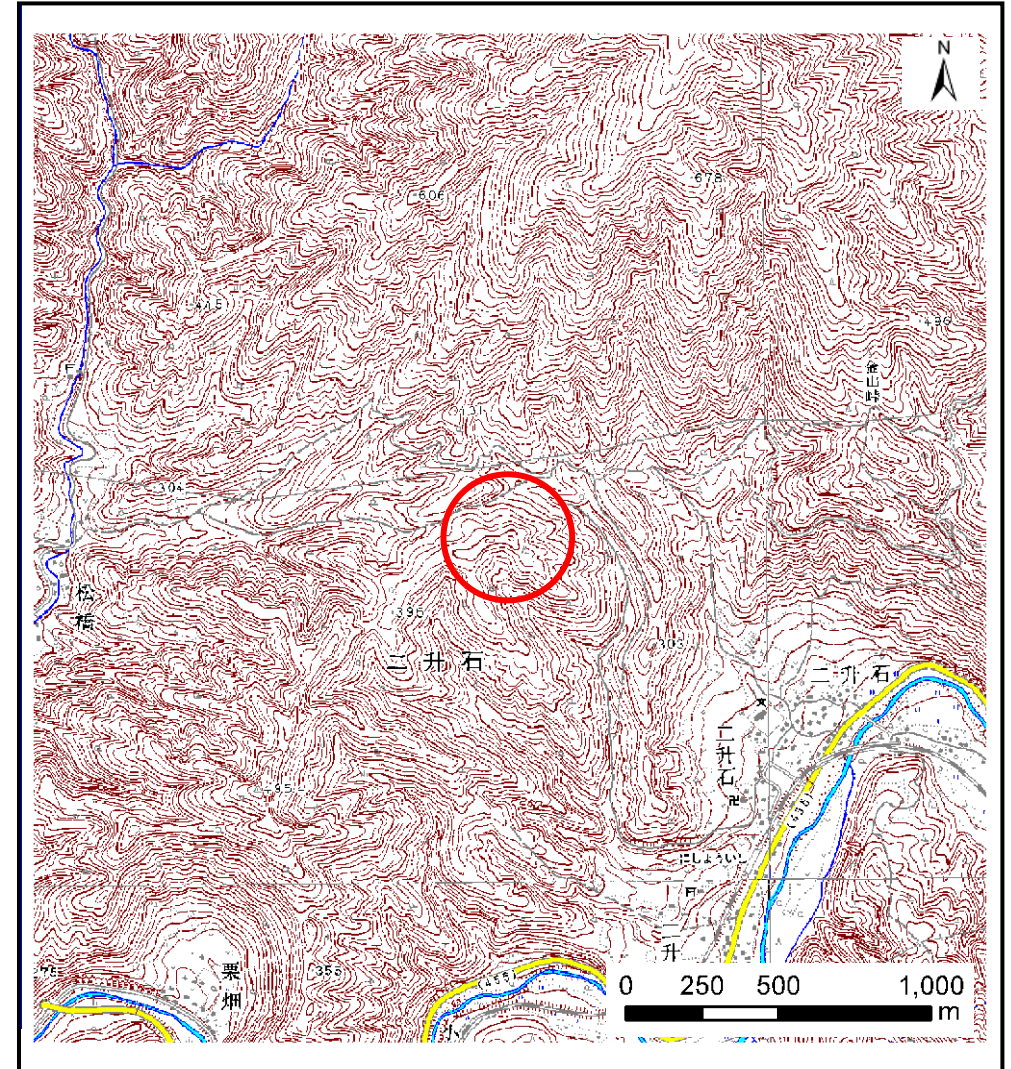
土砂災害防止に関する基礎調査(土石流)

表紙 位置,位置図

自然現象の種類	土石流
溪流番号	A061021
水系名	小本川
河川名	小本川
溪流名	二升石の沢
所在地	岩手県下閉伊郡岩泉町二升石
調査機関	宮古地方振興局岩泉土木事務所



位置図(S=1:200,000)



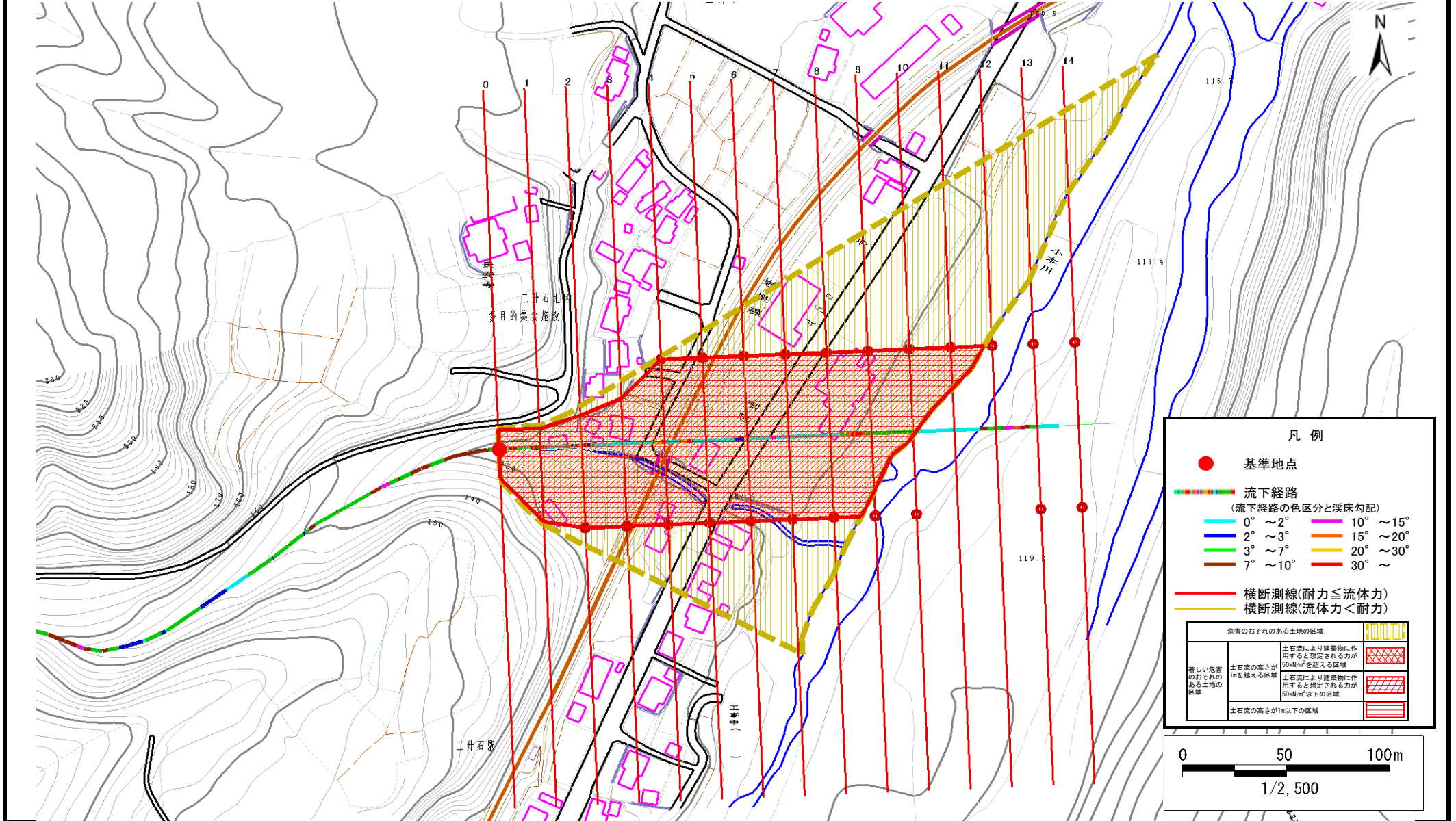
概況図(S=1:25,000)

土石流区域調査

様式3-1 危害のおそれのある土地、著しい危害のおそれのある土地の設定図

調査年度 平成20年度

溪流の位置	溪流番号	溪流名	二升石の沢	所在地	岩手県岩泉町二升石
-------	------	-----	-------	-----	-----------



土石流区域調書

様式3-2 建築物に作用すると想定される衝撃に関する事項

調査年度	平成20年度
所在地	岩手県岩泉町二升石

溪流の位置	溪流番号 <i>A061021</i>	溪流名 <i>二升石の沢</i>	所在地	岩手県岩泉町二升石
-------	------------------------	---------------------	-----	-----------

横断測線番号	土石流の高さh(m)	土石流の流体力Fd(kN/m ²)	建築物の耐力P2(kN/m ²)	横断測線番号	土石流の高さh(m)	土石流の流体力Fd(kN/m ²)	建築物の耐力P2(kN/m ²)
<i>No.0</i>	<i>2.89</i>	<i>49.92</i>	<i>4.50</i>				
<i>No.1</i>	<i>1.94</i>	<i>30.59</i>	<i>4.96</i>				
<i>No.2</i>	<i>1.35</i>	<i>20.11</i>	<i>6.14</i>				
<i>No.3</i>	<i>1.37</i>	<i>19.38</i>	<i>6.06</i>				
<i>No.4</i>	<i>1.44</i>	<i>15.36</i>	<i>5.88</i>				
<i>No.5</i>	<i>1.39</i>	<i>16.35</i>	<i>6.01</i>				
<i>No.6</i>	<i>1.42</i>	<i>15.66</i>	<i>5.92</i>				
<i>No.7</i>	<i>1.45</i>	<i>14.54</i>	<i>5.84</i>				
<i>No.8</i>	<i>1.52</i>	<i>12.09</i>	<i>5.68</i>				
<i>No.9</i>	<i>1.41</i>	<i>14.02</i>	<i>5.96</i>				
<i>No.10</i>	<i>1.43</i>	<i>13.54</i>	<i>5.89</i>				
<i>No.11</i>	<i>1.48</i>	<i>12.67</i>	<i>5.76</i>				
<i>No.12</i>	<i>1.60</i>	<i>10.08</i>	<i>5.50</i>				
<i>No.13</i>	<i>1.77</i>	<i>7.57</i>	<i>5.20</i>				
<i>No.14</i>	<i>1.54</i>	<i>9.92</i>	<i>5.62</i>				