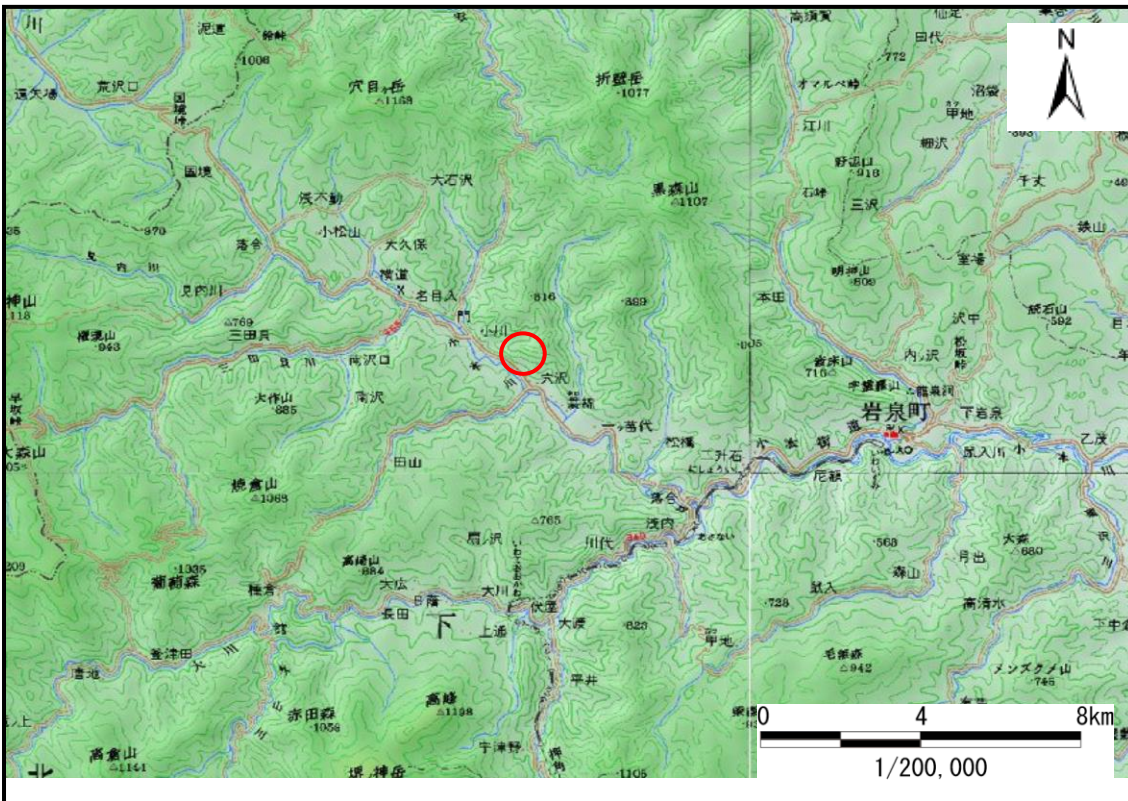


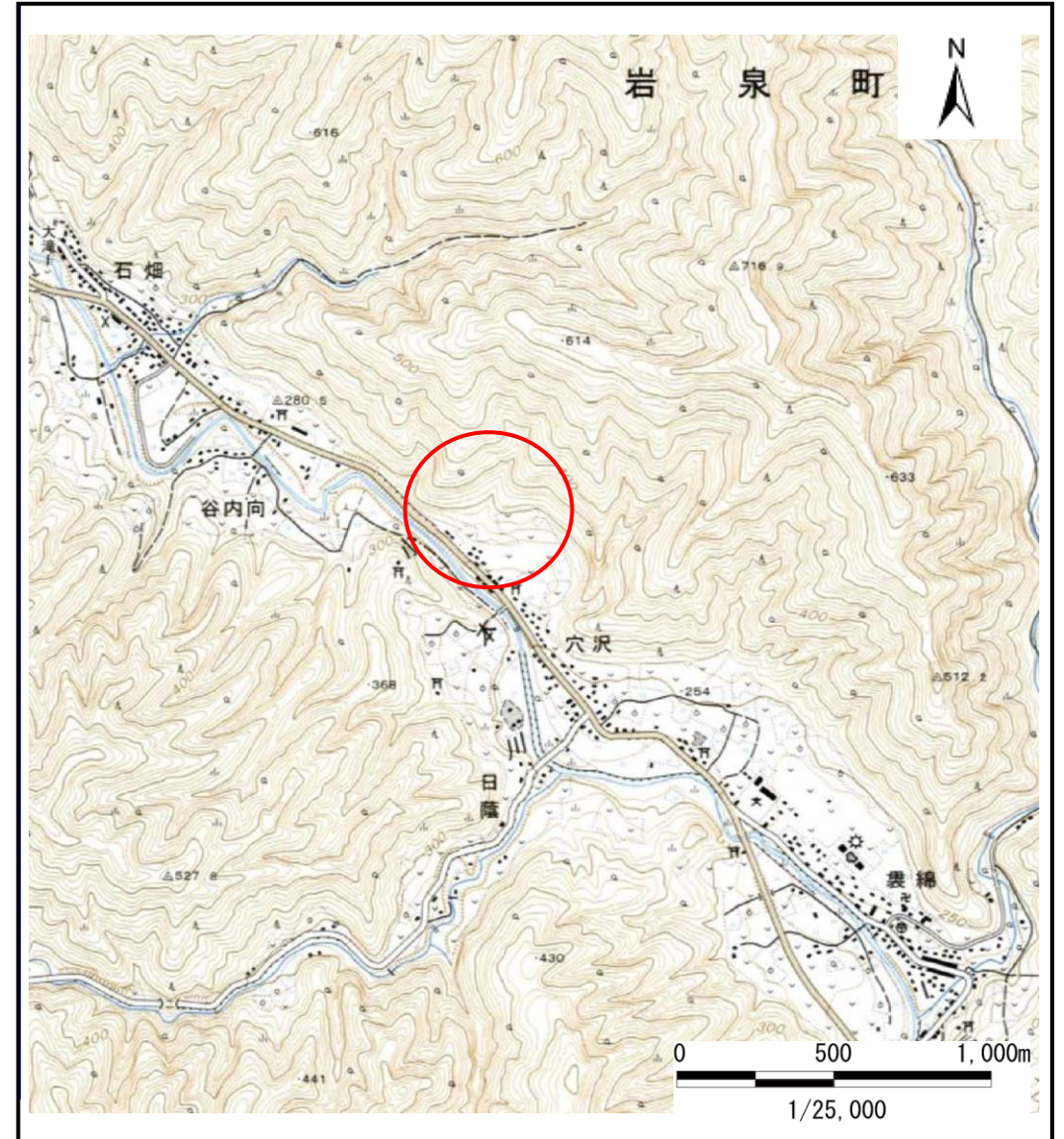
土砂災害防止に関する基礎調査(土石流)

表紙 位置,位置図

自然現象の種類	土石流
溪流番号	A061018
水系名	小本川
河川名	小本川
溪流名	大宮の沢
所在地	岩手県下閉伊郡岩泉町大字穴沢小字大宮内
調査機関	宮古地方振興局岩泉土木事務所



概況図(S=1:200,000)



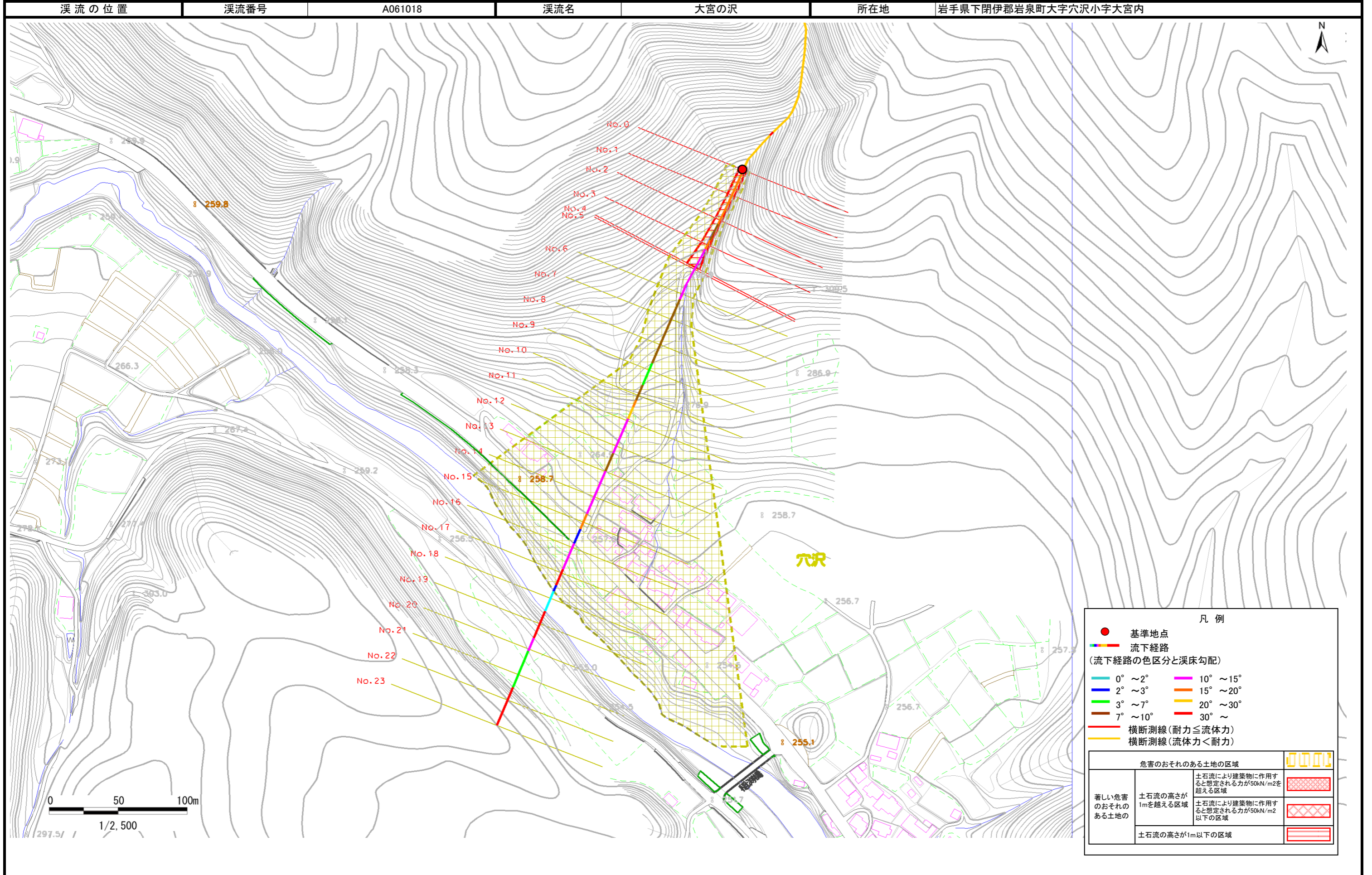
位置図(S=1:25,000)

土石流区域調査

様式3-1 危害のおそれのある土地、著しい危害のおそれのある土地の設定図

調査年度

平成19年度



土石流区域調書

様式3-2 建築物に作用すると想定される衝撃に関する事項

調査年度	平成19年度
所在地	
岩手県下閉伊郡岩泉町大字穴沢小字大宮内	

溪流の位置	溪流番号	A061018	溪流名	大宮の沢	所在地	調査年度	平成19年度
横断測線番号	土石流の高さh(m)	土石流の流体力Fd(kN/m ²)	建築物の耐力P2(kN/m ²)	横断測線番号	土石流の高さh(m)	土石流の流体力Fd(kN/m ²)	建築物の耐力P2(kN/m ²)
No.0	0.52	32.23	13.47				
No.1	0.52	32.46	13.35				
No.2	0.56	34.95	12.59				
No.3	0.48	27.73	14.34				
No.4	0.37	18.52	18.31				
No.5	0.34	16.53	19.69				
No.6	0.62	34.99	11.45				
No.7	0.38	16.66	17.80				
No.8	0.33	12.45	20.28				
No.9	0.24	7.17	26.99				
No.10	0.17	3.58	38.08				
No.11	0.16	3.24	39.65				
No.12	0.24	5.01	27.60				
No.13	0.24	4.64	27.92				
No.14	0.24	4.64	27.92				
No.15	0.24	4.64	27.92				
No.16	0.23	4.24	28.19				
No.17	0.23	4.24	28.19				
No.18	0.23	4.24	28.19				
No.19	0.23	3.44	28.40				
No.20	0.24	2.64	27.89				
No.21	0.25	1.82	26.03				
No.22	0.57	0.26	12.29				
No.23	0.57	0.26	12.29				