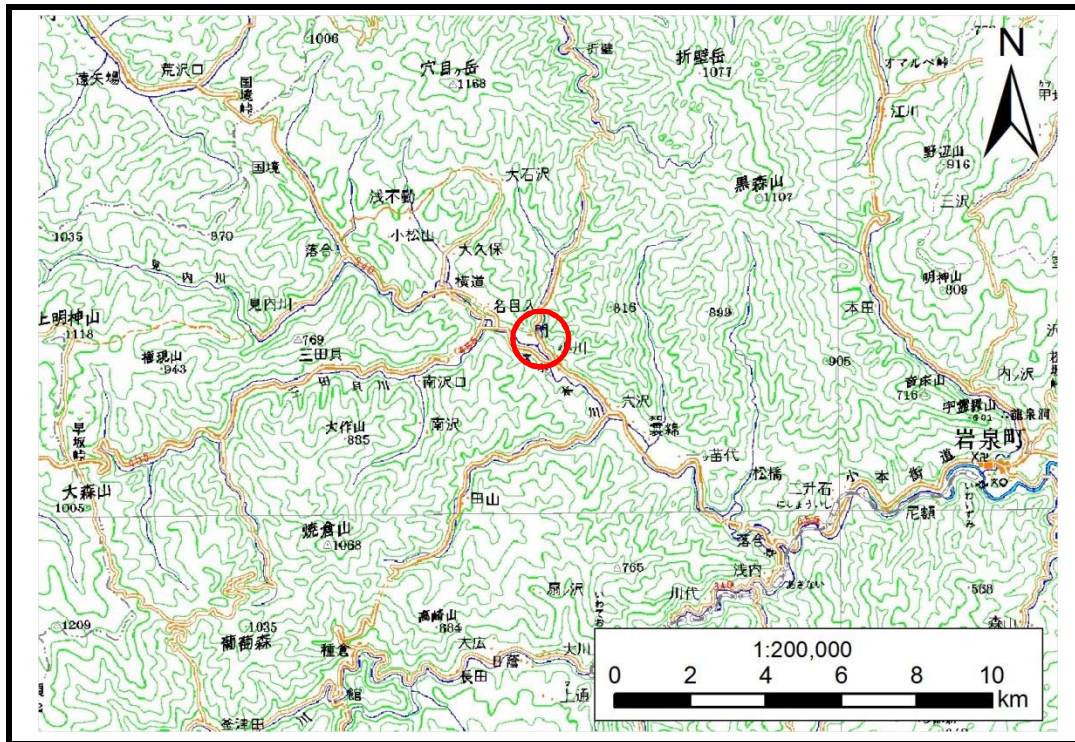


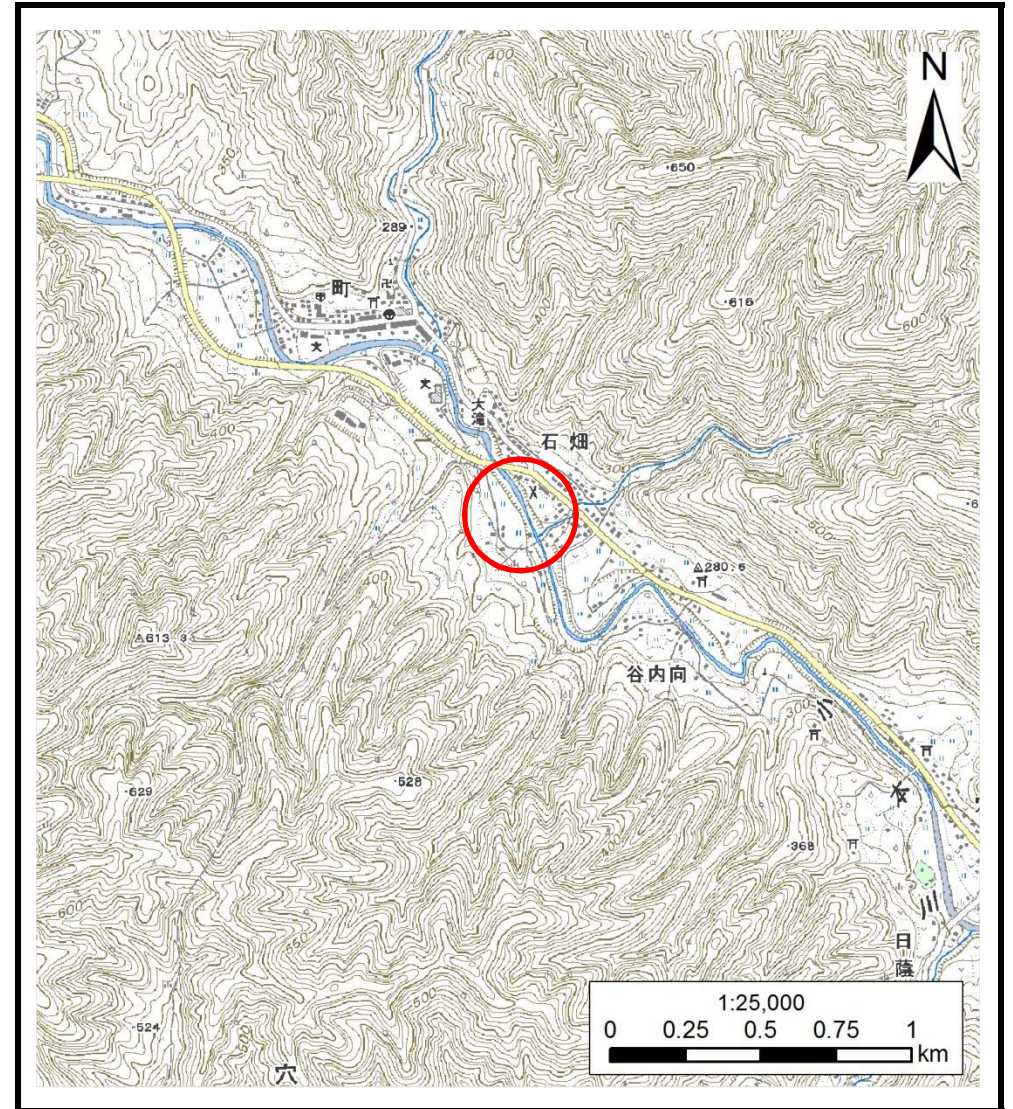
# 土砂災害防止に関する基礎調査(土石流)

表紙 位置,位置図

自然現象の種類	土石流
溪流番号	A061016
水系名	小本川
河川名	小本川
溪流名	山岸の沢2
所在地	下閉伊郡岩泉町門山岸
調査機関	沿岸広域振興局土木部岩泉土木センター



位置図(S=1:200,000)



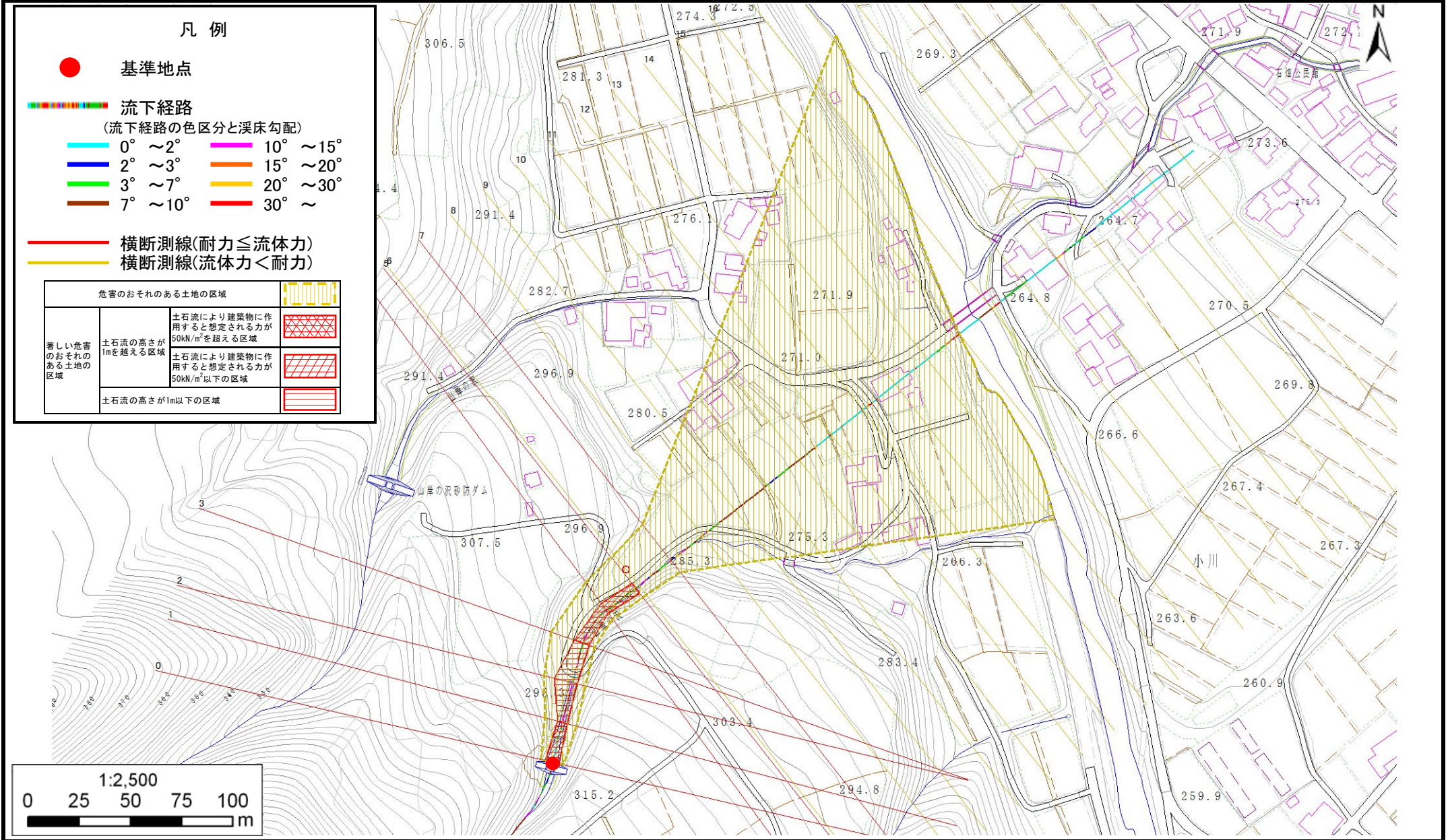
概況図(S=1:25,000)

# 土石流区域調書

様式3-1 危害のおそれのある土地、著しい危害のおそれのある土地の設定図

調査年度 平成28年度

溪流の位置	溪流番号	A061016	溪流名	山岸の沢2	所在地	下関伊都岩泉町門山岸
-------	------	---------	-----	-------	-----	------------



# 土石流区域調査書

様式3-2 建築物に作用すると想定される衝撃に関する事項

調査年度	平成28年度
------	--------

溪流の位置	溪流番号	A061016	溪流名	山岸の沢2	所在地	下閉伊郡岩泉町門山岸
-------	------	---------	-----	-------	-----	------------

横断測線番号	土石流の高さh(m)	土石流の流体力Fd(kN/m <sup>2</sup> )	建築物の耐力P2(kN/m <sup>2</sup> )	横断測線番号	土石流の高さh(m)	土石流の流体力Fd(kN/m <sup>2</sup> )	建築物の耐力P2(kN/m <sup>2</sup> )
No.0	0.97	32.06	7.82				
No.1	1.21	42.00	6.63				
No.2	0.71	20.86	10.06				
No.3	0.90	26.91	8.31				
No.4	1.00	27.79	7.64				
No.5	0.98	25.24	7.77				
No.6	0.47	9.59	14.40				
No.7	0.92	22.37	8.17				
No.8	0.47	8.83	14.40				
No.9	0.47	7.55	14.63				
No.10	0.46	7.63	14.70				
No.11	0.46	6.68	14.73				
No.12	0.46	6.78	14.83				
No.13	0.46	6.08	14.75				
No.14	0.45	6.40	15.10				
No.15	0.46	5.97	14.75				
No.16	0.44	6.44	15.27				
No.17	0.46	5.87	14.75				
No.18	0.47	4.37	14.46				
No.19	0.47	4.32	14.44				
No.20	0.52	2.79	13.30				
No.21	0.54	2.39	12.77				
No.22	0.65	1.47	10.94				
No.23	0.81	0.89	9.08				