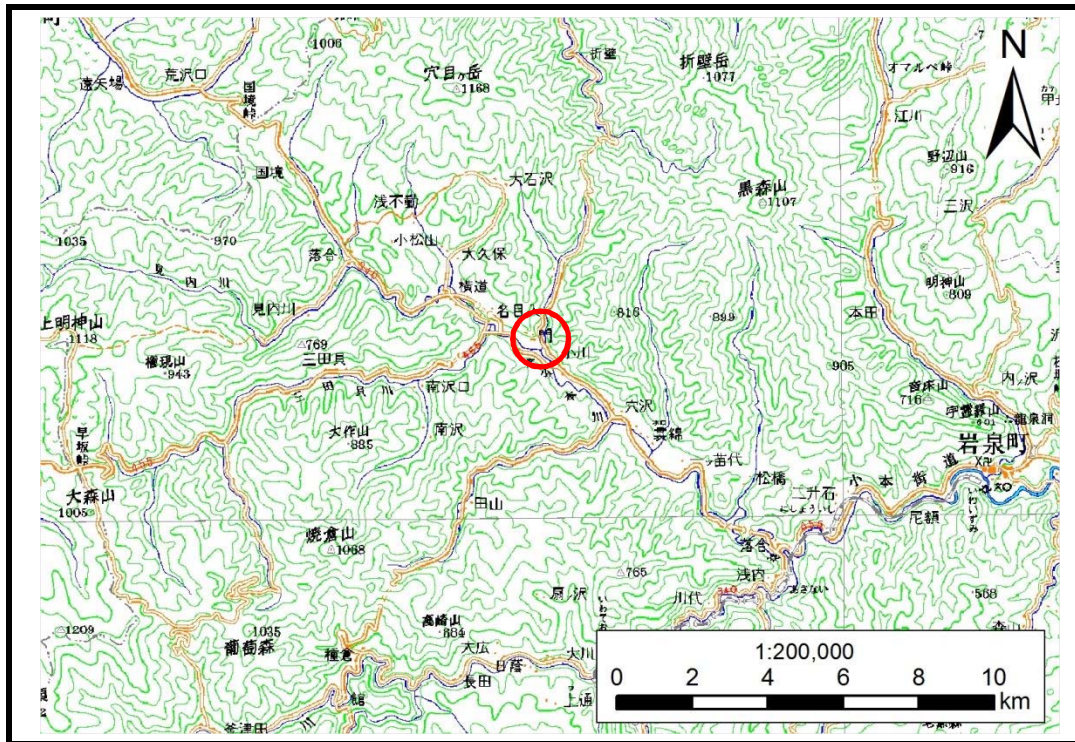


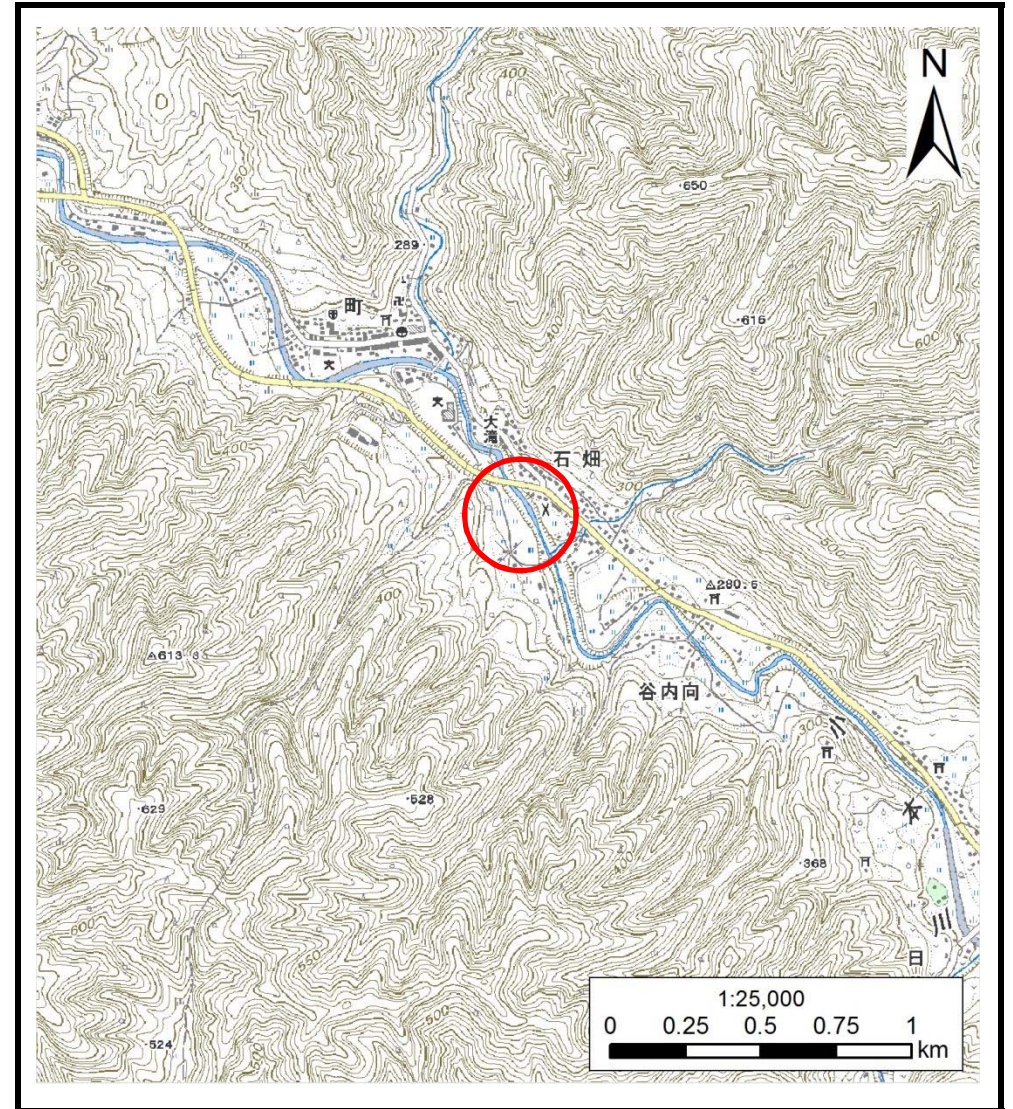
# 土砂災害防止に関する基礎調査(土石流)

表紙 位置,位置図

自然現象の種類	土石流
溪流番号	A061015
水系名	小本川
河川名	小本川
溪流名	山岸の沢
所在地	下閉伊郡岩泉町門山岸
調査機関	沿岸広域振興局土木部岩泉土木センター



位置図(S=1:200,000)



概況図(S=1:25,000)

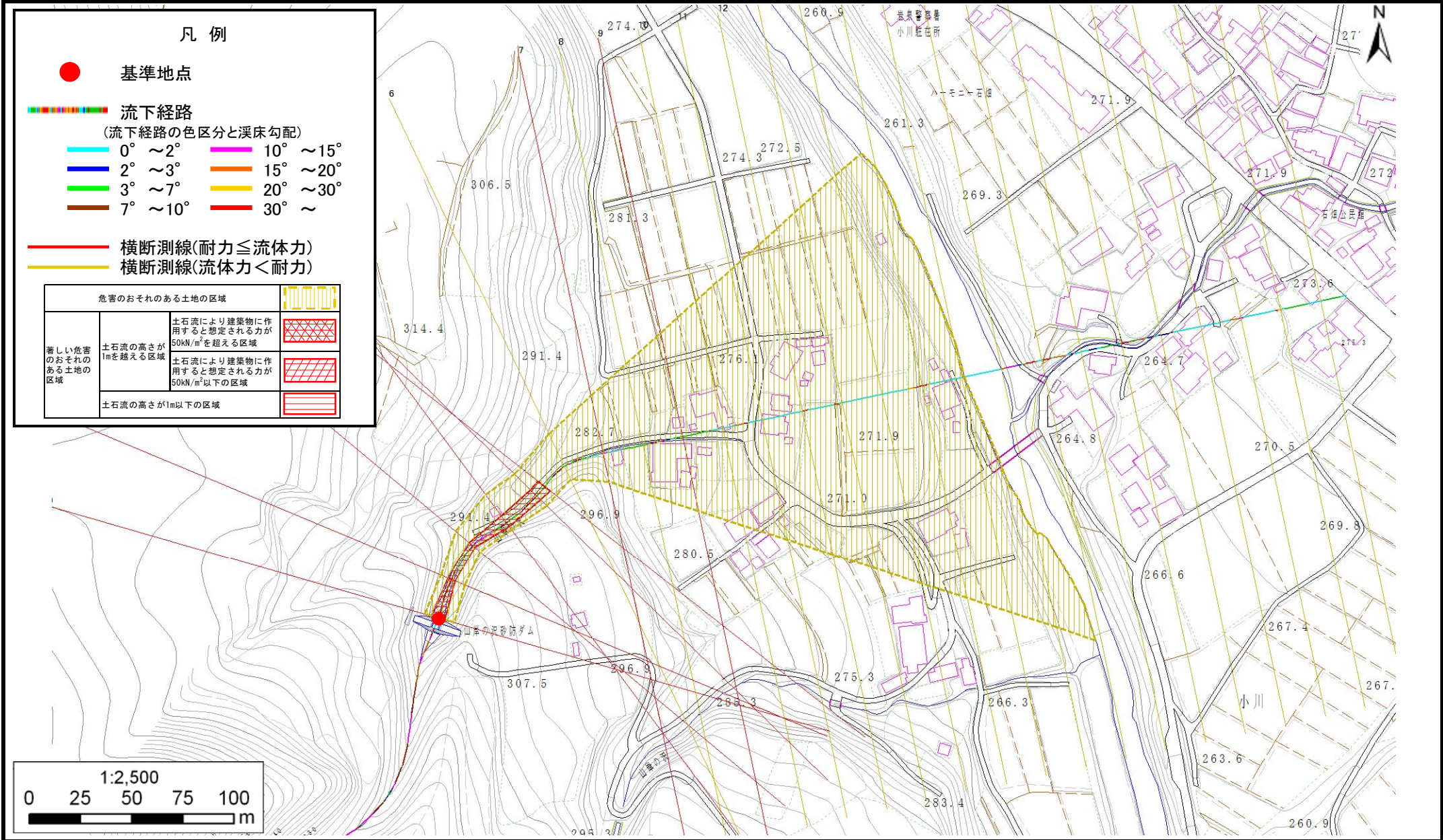


# 土石流区域調査

様式3-1 危害のおそれのある土地、著しい危害のおそれのある土地の設定図

調査年度 平成28年度

溪流の位置	溪流番号	A061015	溪流名	山岸の沢	所在地	下関伊都岩泉町門山岸
-------	------	---------	-----	------	-----	------------



# 土石流区域調書

様式3-2 建築物に作用すると想定される衝撃に関する事項

調査年度	平成28年度
------	--------

溪流の位置	溪流番号	A061015	溪流名	山岸の沢	所在地	下閉伊郡岩泉町門山岸
-------	------	---------	-----	------	-----	------------

横断測線番号	土石流の高さh(m)	土石流の流体力Fd(kN/m <sup>2</sup> )	建築物の耐力P2(kN/m <sup>2</sup> )	横断測線番号	土石流の高さh(m)	土石流の流体力Fd(kN/m <sup>2</sup> )	建築物の耐力P2(kN/m <sup>2</sup> )
No.0	0.72	22.36	9.94				
No.1	1.03	34.19	7.46				
No.2	0.98	30.24	7.75				
No.3	0.67	17.09	10.58				
No.4	0.64	15.05	11.08				
No.5	0.60	13.59	11.63				
No.6	0.53	10.95	13.07				
No.7	0.63	13.37	11.12				
No.8	0.40	6.82	16.61				
No.9	0.70	13.43	10.27				
No.10	0.41	5.54	16.33				
No.11	0.41	4.79	16.30				
No.12	0.42	4.12	16.15				
No.13	0.41	4.23	16.34				
No.14	0.42	3.88	16.05				
No.15	0.40	4.21	16.67				
No.16	0.38	4.69	17.53				
No.17	0.39	4.57	17.32				
No.18	0.43	3.29	15.70				
No.19	0.56	4.95	12.35				
No.20	0.45	3.65	15.17				
No.21	0.49	2.54	13.97				
No.22	0.52	2.08	13.21				
No.23	0.86	0.64	8.64				
No.24	0.00	0.00	0.00				
No.25	0.00	0.00	0.00				