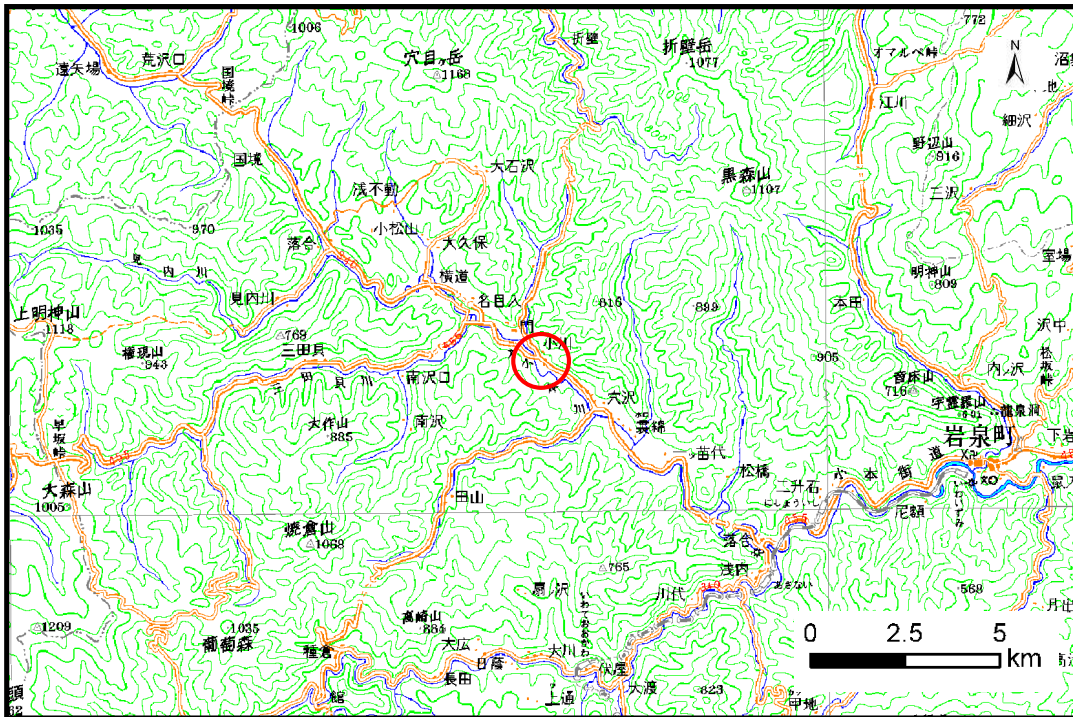


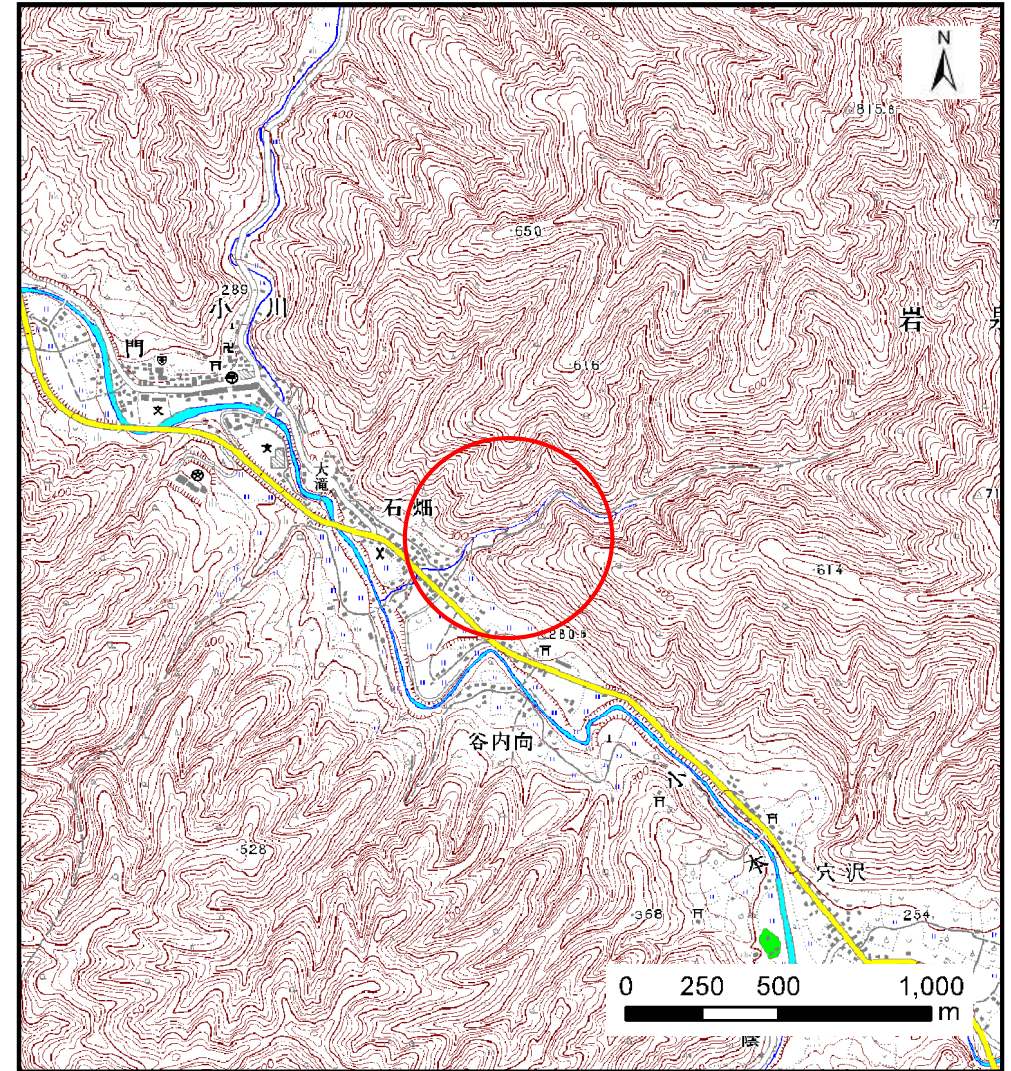
土砂災害防止に関する基礎調査(土石流)

表紙 位置,位置図

自然現象の種類	土石流
溪流番号	A061014
水系名	小本川
河川名	小本川
溪流名	道ノ上の沢
所在地	下閉伊郡岩泉町門字道の上
調査機関	岩手県沿岸広域振興局岩泉土木センター



位置図(S=1:200,000)



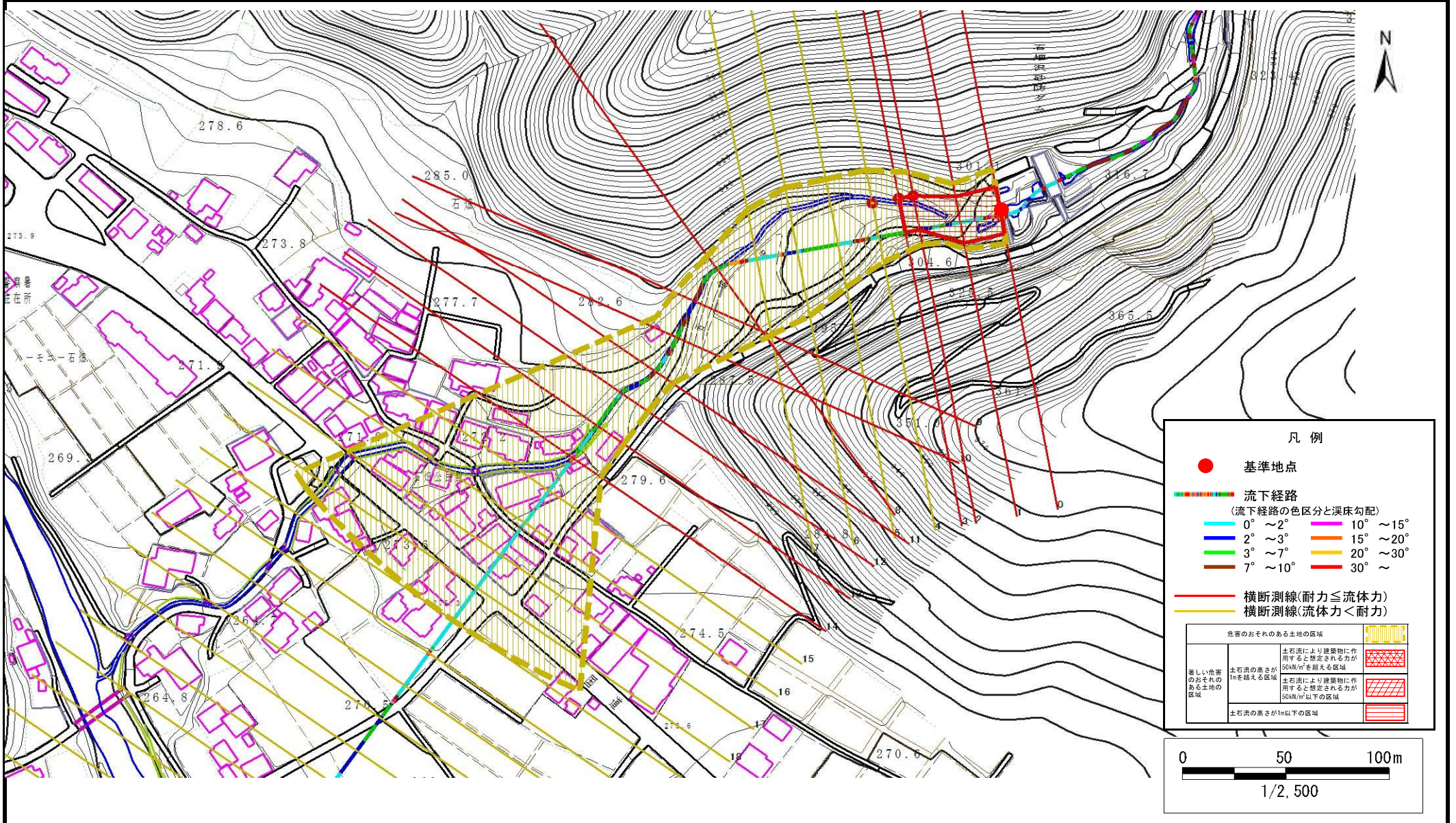
概況図(S=1:25,000)

土石流区域調査

様式3-1 危害のおそれのある土地、著しい危害のおそれのある土地の設定図

調査年度 平成23年度

溪流の位置	溪流番号	A061014	溪流名	道ノ上の沢	所在地	下閉伊郡岩泉町門字道の上
-------	------	---------	-----	-------	-----	--------------



土石流区域調書

様式3-2 建築物に作用すると想定される衝撃に関する事項

調査年度	平成23年度
------	--------

溪流の位置	溪流番号	A061014	溪流名	道ノ上の沢	所在地	下閉伊郡岩泉町門字道の上
-------	------	---------	-----	-------	-----	--------------

横断測線番号	土石流の高さh(m)	土石流の流体力Fd(kN/m ²)	建築物の耐力P2(kN/m ²)	横断測線番号	土石流の高さh(m)	土石流の流体力Fd(kN/m ²)	建築物の耐力P2(kN/m ²)
No.0	0.96	18.68	7.90	No.27	0.88	4.68	8.43
No.1	0.96	16.88	7.89	No.28	0.85	5.05	8.69
No.2	0.76	11.11	9.50	No.29	0.73	6.79	9.84
No.3	0.77	9.44	9.42	No.30	0.78	5.96	9.31
No.4	0.77	9.18	9.40				
No.5	0.76	9.46	9.52				
No.6	0.78	9.01	9.38				
No.7	0.78	8.73	9.35				
No.8	1.55	25.68	5.61				
No.9	1.45	23.54	5.84				
No.10	1.11	14.93	7.05				
No.11	1.35	21.15	6.12				
No.12	1.32	21.44	6.24				
No.13	0.96	14.46	7.89				
No.14	0.76	9.83	9.50				
No.15	0.81	8.21	9.06				
No.16	0.83	7.01	8.85				
No.17	0.85	6.42	8.71				
No.18	0.93	4.67	8.10				
No.19	0.99	3.87	7.70				
No.20	0.98	3.96	7.77				
No.21	1.03	3.50	7.48				
No.22	1.03	3.48	7.47				
No.23	1.05	3.31	7.36				
No.24	1.01	3.61	7.60				
No.25	0.92	4.31	8.16				
No.26	0.87	4.82	8.53				