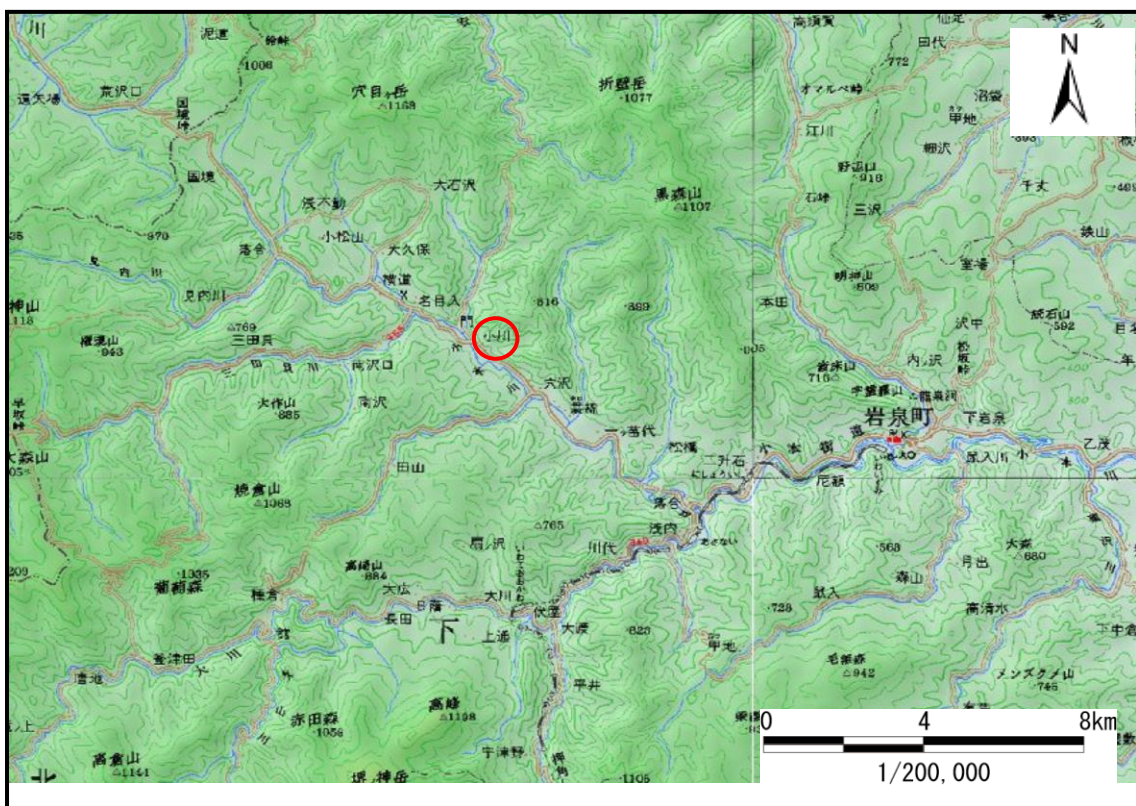


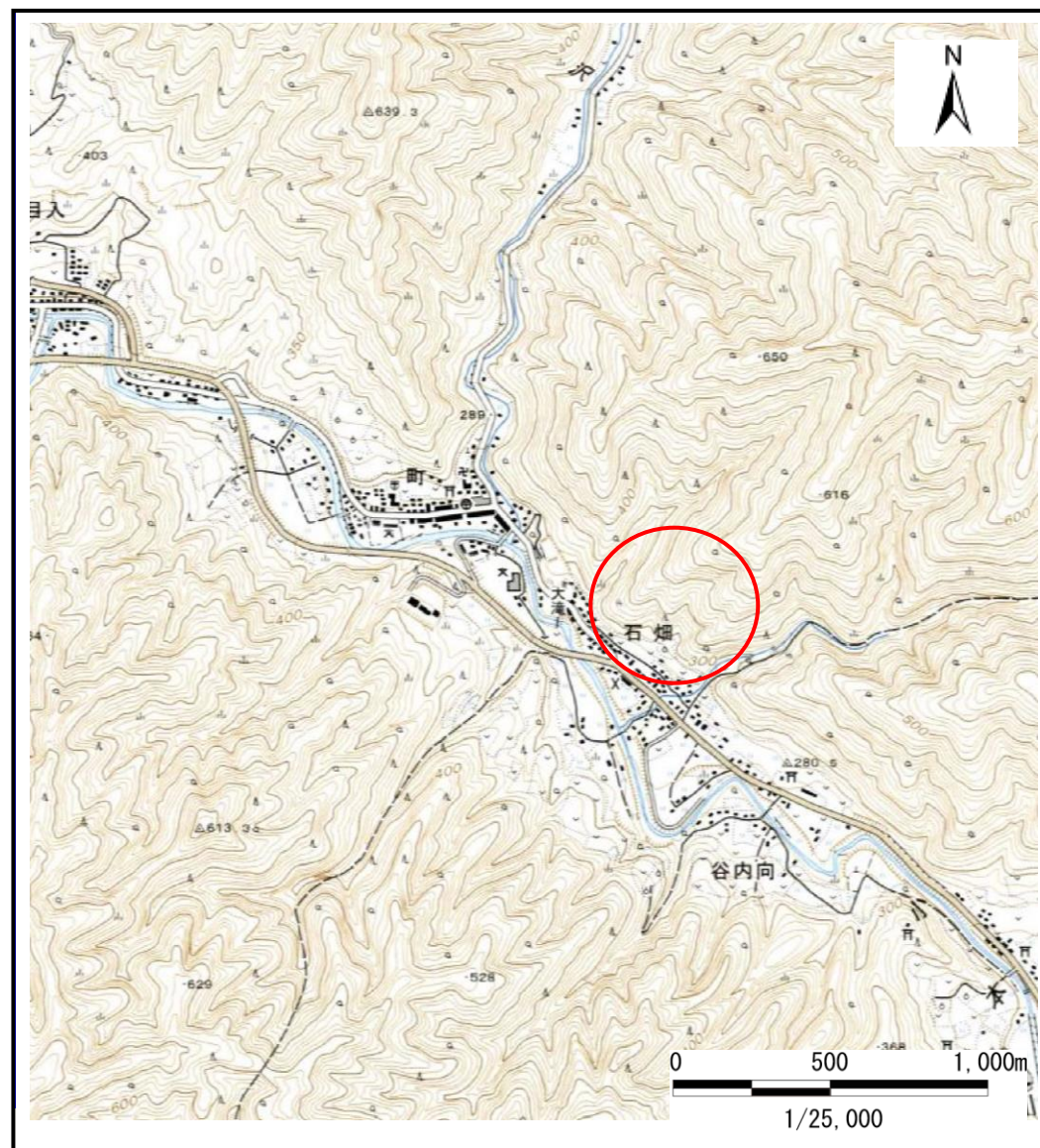
# 土砂災害防止に関する基礎調査(土石流)

表紙 位置,位置図

自然現象の種類	土石流
溪流番号	A061013
水系名	小本川
河川名	小本川
溪流名	石畑の沢
所在地	岩手県下閉伊郡岩泉町大字門小字道ノ上
調査機関	宮古地方振興局岩泉土木事務所



概況図(S=1:200,000)



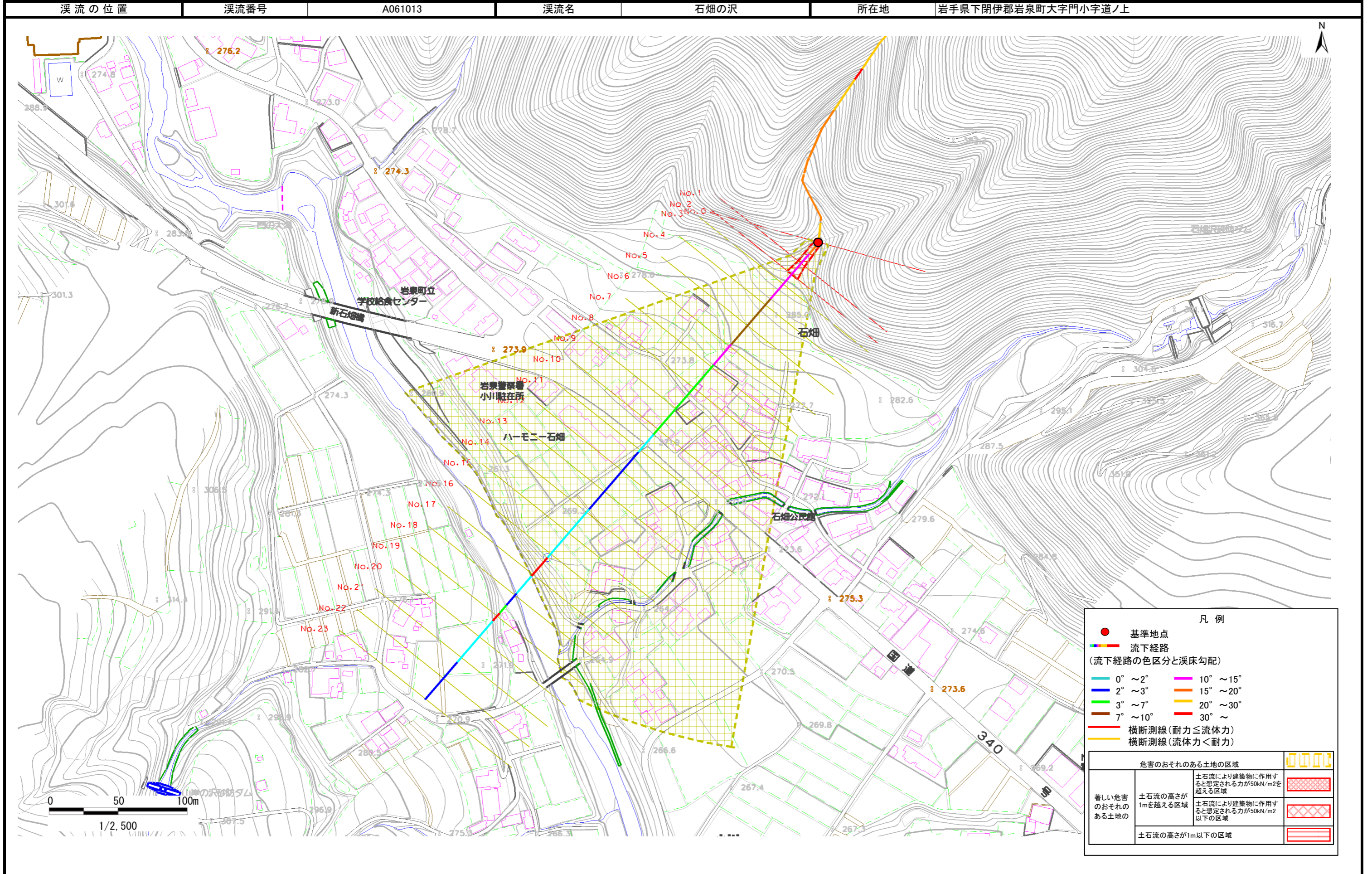
位置図(S=1:25,000)

# 土石流区域調書

様式3-1 危害のおそれのある土地、著しい危害のおそれのある土地の設定図

調査年度

平成19年度



# 土石流区域調書

様式3-2 建築物に作用すると想定される衝撃に関する事項

調査年度	平成19年度
所在地	
岩手県下閉伊郡岩泉町大字門小字道ノ上	

溪流の位置	溪流番号	A061013	溪流名	石畑の沢	所在地	調査年度	平成19年度
横断測線番号	土石流の高さh(m)	土石流の流体力Fd(kN/m <sup>2</sup> )	建築物の耐力P2(kN/m <sup>2</sup> )	横断測線番号	土石流の高さh(m)	土石流の流体力Fd(kN/m <sup>2</sup> )	建築物の耐力P2(kN/m <sup>2</sup> )
No.0	0.52	31.01	13.44				
No.1	0.49	26.17	14.05				
No.2	0.38	17.93	17.73				
No.3	0.32	13.57	21.11				
No.4	0.32	13.01	20.71				
No.5	0.33	11.75	20.15				
No.6	0.28	8.15	23.85				
No.7	0.26	6.66	25.78				
No.8	0.22	4.64	29.92				
No.9	0.23	4.47	28.04				
No.10	0.22	3.49	29.77				
No.11	0.21	2.50	31.09				
No.12	0.21	2.04	31.26				
No.13	0.21	1.63	30.88				
No.14	0.22	1.37	30.17				
No.15	0.27	1.47	24.56				
No.16	0.28	1.28	23.48				
No.17	0.28	1.28	23.48				
No.18	0.28	1.28	23.48				
No.19	0.31	1.01	21.60				
No.20	0.67	0.19	10.75				
No.21	0.82	0.12	8.99				
No.22	0.88	0.11	8.53				
No.23	0.88	0.11	8.53				