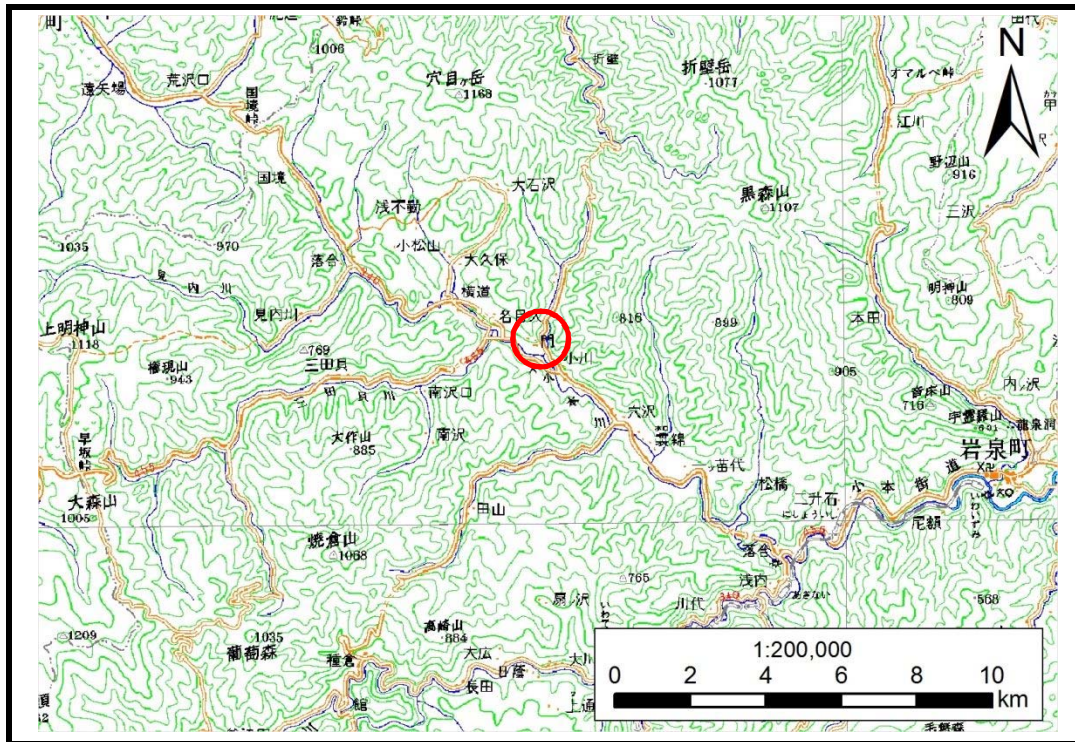


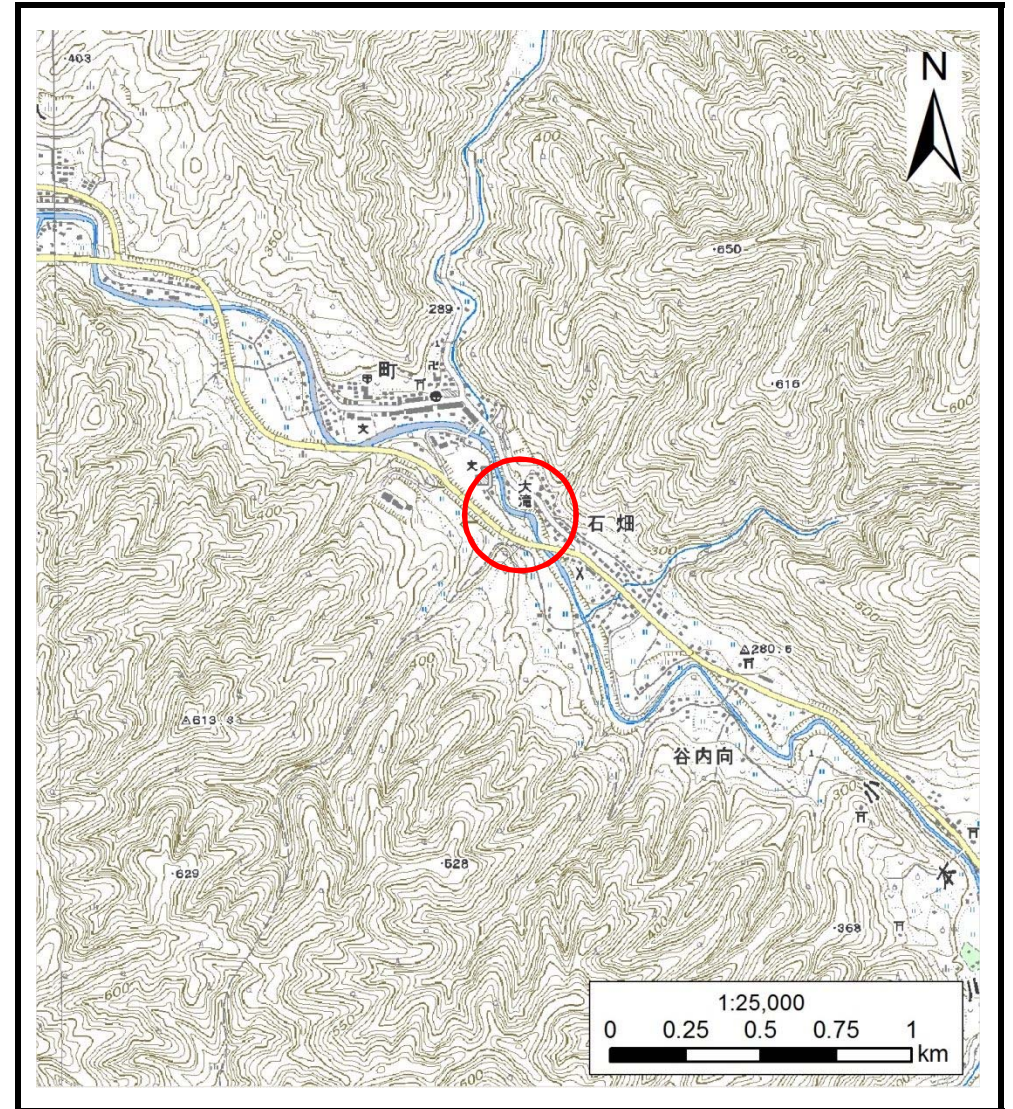
# 土砂災害防止に関する基礎調査(土石流)

表紙 位置,位置図

自然現象の種類	土石流
溪流番号	A061011
水系名	小本川
河川名	小本川
溪流名	町向の沢
所在地	下閉伊郡岩泉町町向
調査機関	沿岸広域振興局土木部岩泉土木センター



位置図(S=1:200,000)



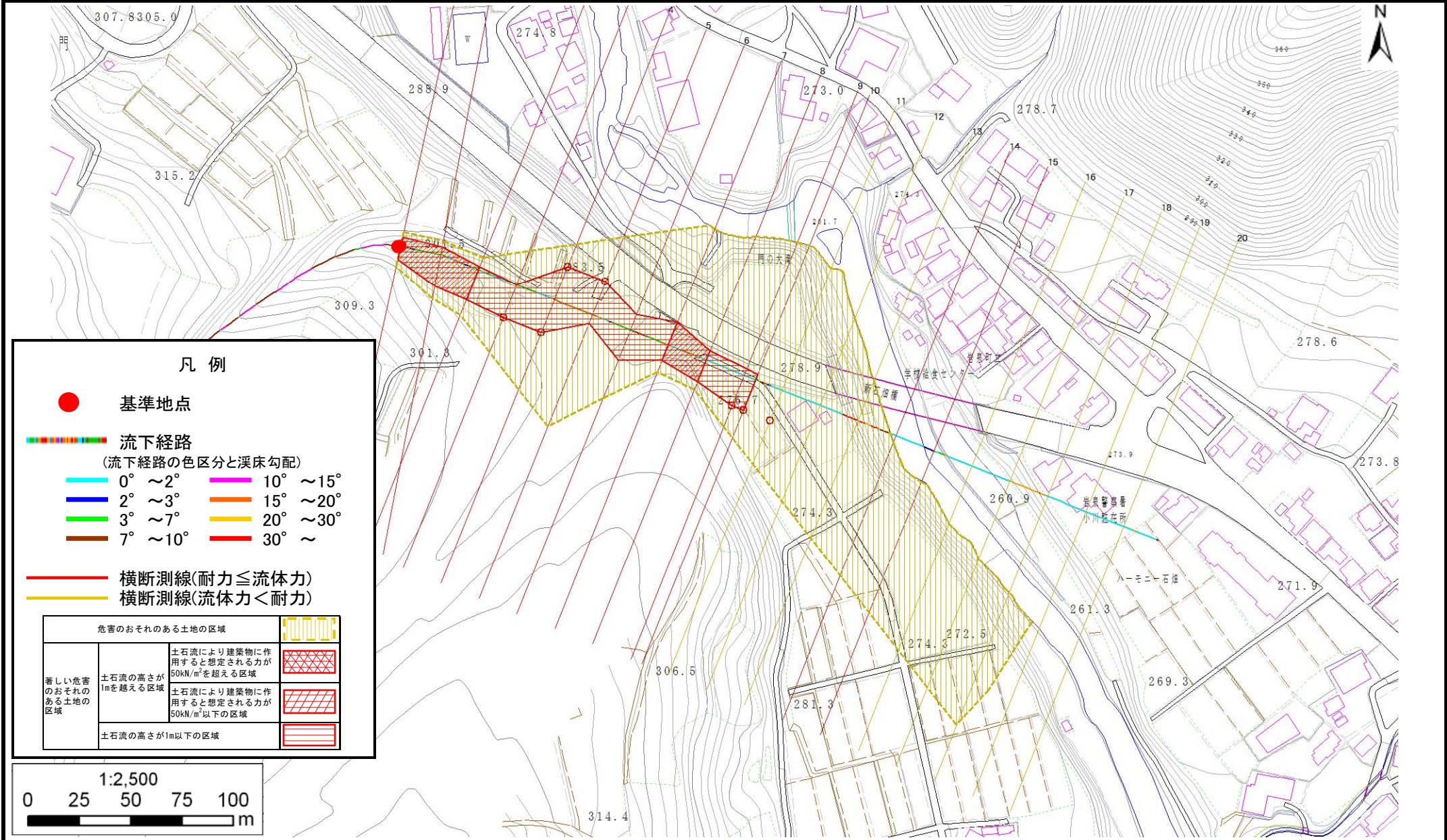
概況図(S=1:25,000)

# 土石流区域調書

様式3-1 危害のおそれのある土地、著しい危害のおそれのある土地の設定図

調査年度 平成28年度

溪流の位置	溪流番号	A061011	溪流名	町向の沢	所在地	下関伊都岩泉町町向
-------	------	---------	-----	------	-----	-----------



### 凡例

● 基準地点

流下経路

(流下経路の色区分と溪床勾配)

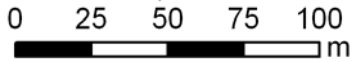
- |          |           |
|----------|-----------|
| 0° ~ 2°  | 10° ~ 15° |
| 2° ~ 3°  | 15° ~ 20° |
| 3° ~ 7°  | 20° ~ 30° |
| 7° ~ 10° | 30° ~     |

横断測線(耐力 ≤ 流体力)

横断測線(流体力 < 耐力)

危害のおそれのある土地の区域		
著しい危害のおそれのある土地の区域	土石流により建築物に作用すると想定される力が50kN/m <sup>2</sup> を超える区域	
	土石流の高さが1mを超える区域	
	土石流により建築物に作用すると想定される力が50kN/m <sup>2</sup> 以下の区域	
土石流の高さが1m以下の区域		

1:2,500



## 土石流区域調査書

様式3-2 建築物に作用すると想定される衝撃に関する事項

調査年度	平成28年度
------	--------

溪流の位置	溪流番号	A061011	溪流名	町向の沢	所在地	下閉伊郡岩泉町町向
-------	------	---------	-----	------	-----	-----------

横断測線番号	土石流の高さh(m)	土石流の流体力Fd (kN/m <sup>2</sup> )	建築物の耐力P2(kN/m <sup>2</sup> )	横断測線番号	土石流の高さh(m)	土石流の流体力Fd (kN/m <sup>2</sup> )	建築物の耐力P2(kN/m <sup>2</sup> )
No.0	1.48	47.00	5.76				
No.1	1.05	27.85	7.36				
No.2	1.12	29.61	7.01				
No.3	0.72	13.75	10.02				
No.4	0.71	12.06	10.10				
No.5	0.69	12.82	10.37				
No.6	0.86	16.97	8.60				
No.7	0.98	17.81	7.76				
No.8	1.12	20.05	7.01				
No.9	0.74	10.28	9.71				
No.10	0.75	9.70	9.68				
No.11	0.75	9.05	9.64				
No.12	0.76	8.07	9.53				
No.13	0.70	9.54	10.23				
No.14	0.64	11.38	11.04				
No.15	0.65	11.08	10.91				
No.16	0.71	9.17	10.06				
No.17	0.76	8.08	9.54				
No.18	0.88	4.40	8.47				
No.19	0.97	3.34	7.84				
No.20	0.99	3.14	7.70				