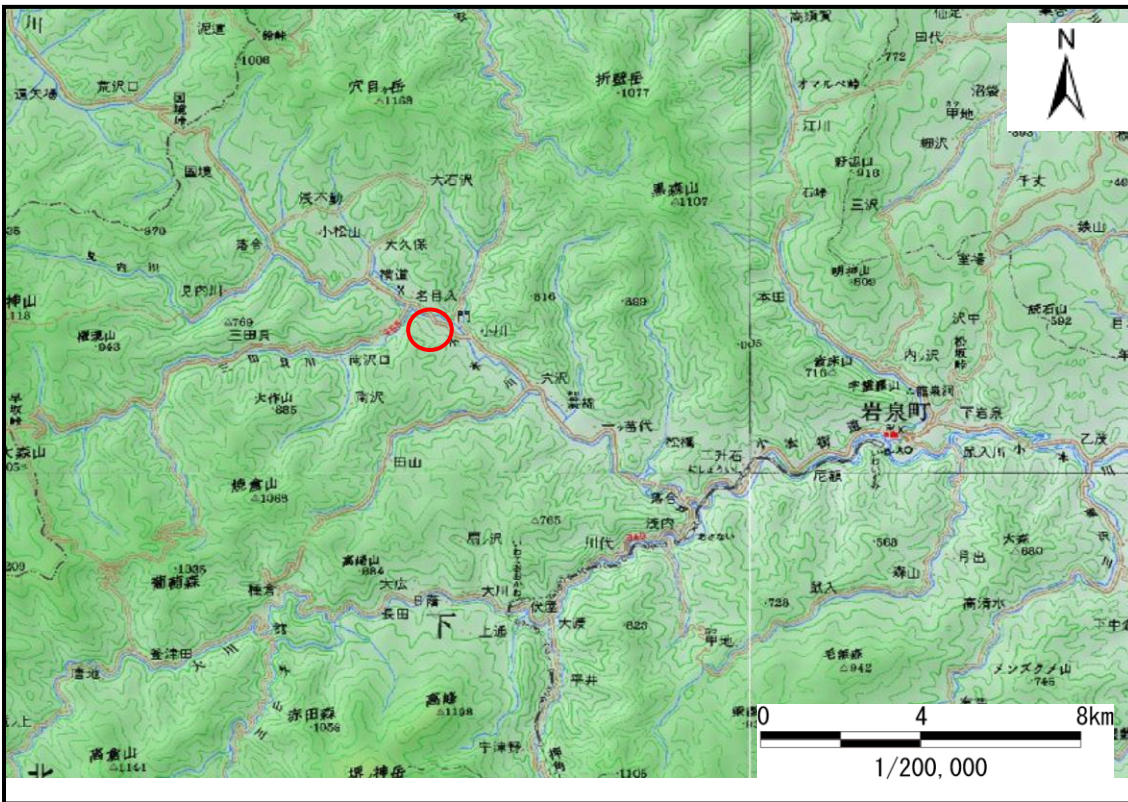


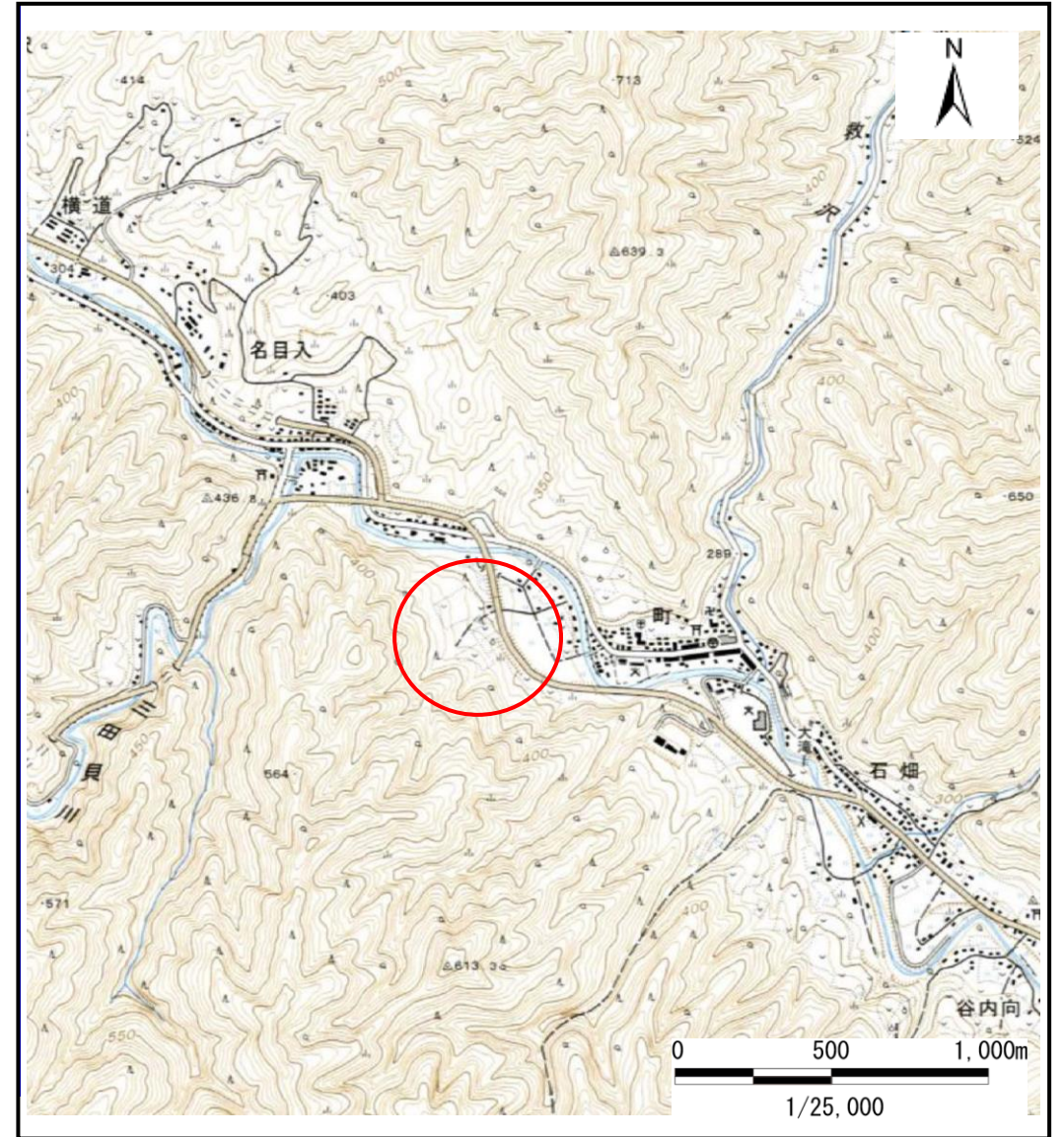
土砂災害防止に関する基礎調査(土石流)

表紙 位置,位置図

自然現象の種類	土石流
溪流番号	A061010
水系名	小本川
河川名	小本川
溪流名	門の沢
所在地	岩手県下閉伊郡岩泉町大字門小字日影名目利
調査機関	宮古地方振興局岩泉土木事務所



概況図(S=1:200,000)



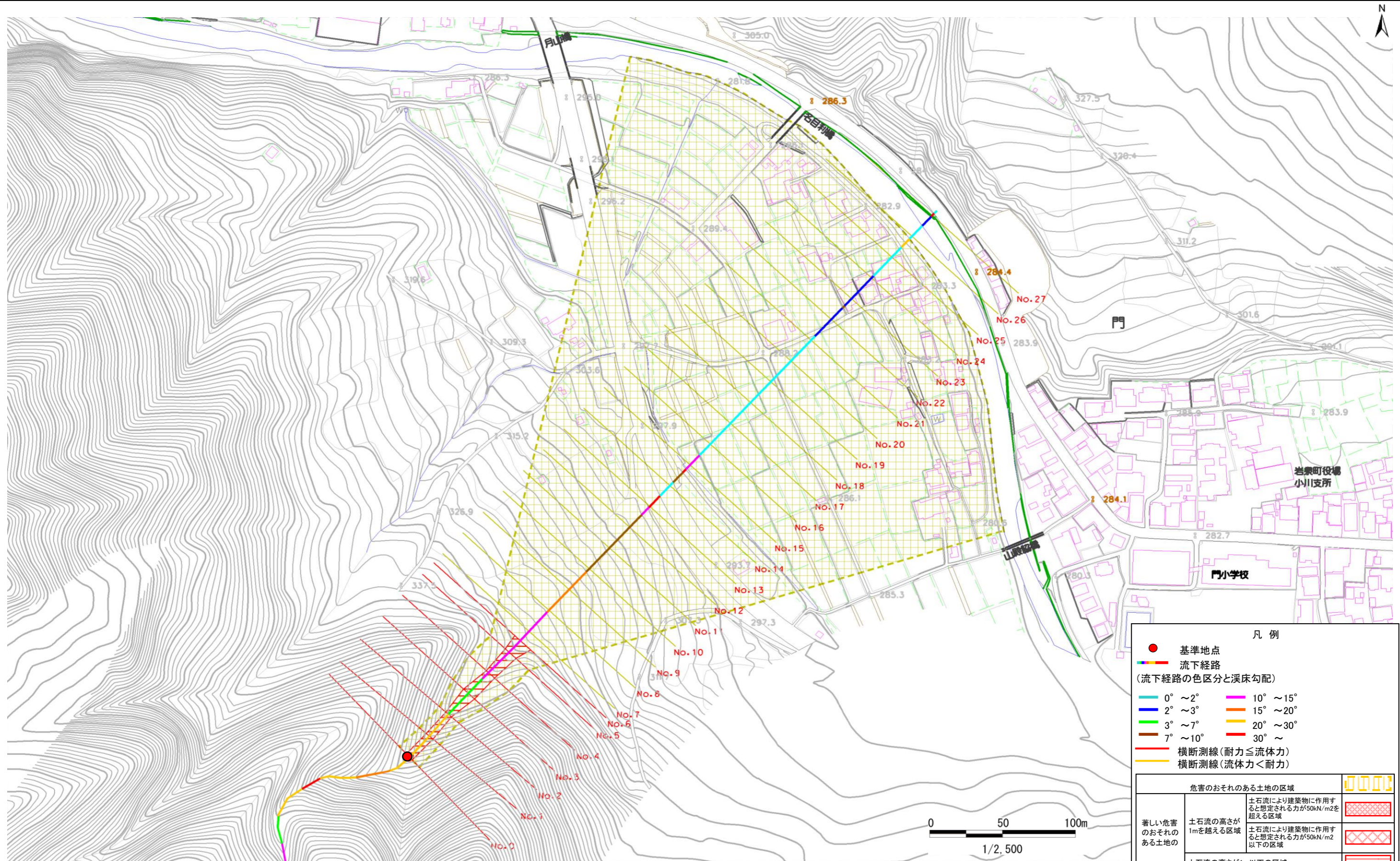
位置図(S=1:25,000)

土石流区域調書

様式3-1 危害のおそれのある土地、著しい危害のおそれのある土地の設定図

調査年度 #REF!

渓流の位置 渓流番号 A061010 渓流名 門の沢 所在地 岩手県下閉伊郡岩泉町大字門小字日影名目利



凡例

- 基準地点
- 流下経路
(流下経路の色区分と渓床勾配)
- 0° ~ 2°
- 2° ~ 3°
- 3° ~ 7°
- 7° ~ 10°
- 10° ~ 15°
- 15° ~ 20°
- 20° ~ 30°
- 30° ~
- 横断測線(耐力 ≤ 流体力)
- 横断測線(流体力 < 耐力)

危害のおそれのある土地の区域		
著しい危害のおそれのある土地の	土石流の高さが1mを超える区域	土石流により建築物に作用すると想定される力が50kN/m ² を超える区域
	土石流の高さが1m以下の区域	土石流により建築物に作用すると想定される力が50kN/m ² 以下の区域

土石流区域調書

様式3-2 建築物に作用すると想定される衝撃に関する事項

調査年度	平成19年度
所在地	
岩手県下閉伊郡岩泉町大字門小字日影名目利	

溪流の位置	溪流番号	A061010	溪流名	門の沢	所在地	調査年度	平成19年度
横断測線番号	土石流の高さh(m)	土石流の流体力Fd(kN/m ²)	建築物の耐力P2(kN/m ²)	横断測線番号	土石流の高さh(m)	土石流の流体力Fd(kN/m ²)	建築物の耐力P2(kN/m ²)
No.0	0.67	37.34	10.68	No.27	0.38	0.92	18.00
No.1	0.65	36.13	10.91				
No.2	0.73	41.56	9.97				
No.3	0.48	23.56	14.43				
No.4	0.57	29.31	12.27				
No.5	0.49	23.94	14.06				
No.6	0.39	17.35	17.33				
No.7	0.37	15.45	18.39				
No.8	0.38	14.30	17.75				
No.9	0.31	9.37	21.50				
No.10	0.30	8.47	22.32				
No.11	0.28	7.08	23.55				
No.12	0.27	5.79	24.54				
No.13	0.27	5.02	24.96				
No.14	0.27	5.02	24.96				
No.15	0.27	5.02	24.96				
No.16	0.27	5.02	24.96				
No.17	0.27	5.02	24.96				
No.18	0.26	4.73	25.06				
No.19	0.26	4.15	25.74				
No.20	0.26	3.54	24.99				
No.21	0.27	3.05	24.61				
No.22	0.28	2.66	24.09				
No.23	0.28	2.29	23.37				
No.24	0.31	1.67	21.45				
No.25	0.35	1.13	19.29				
No.26	0.35	1.13	19.29				