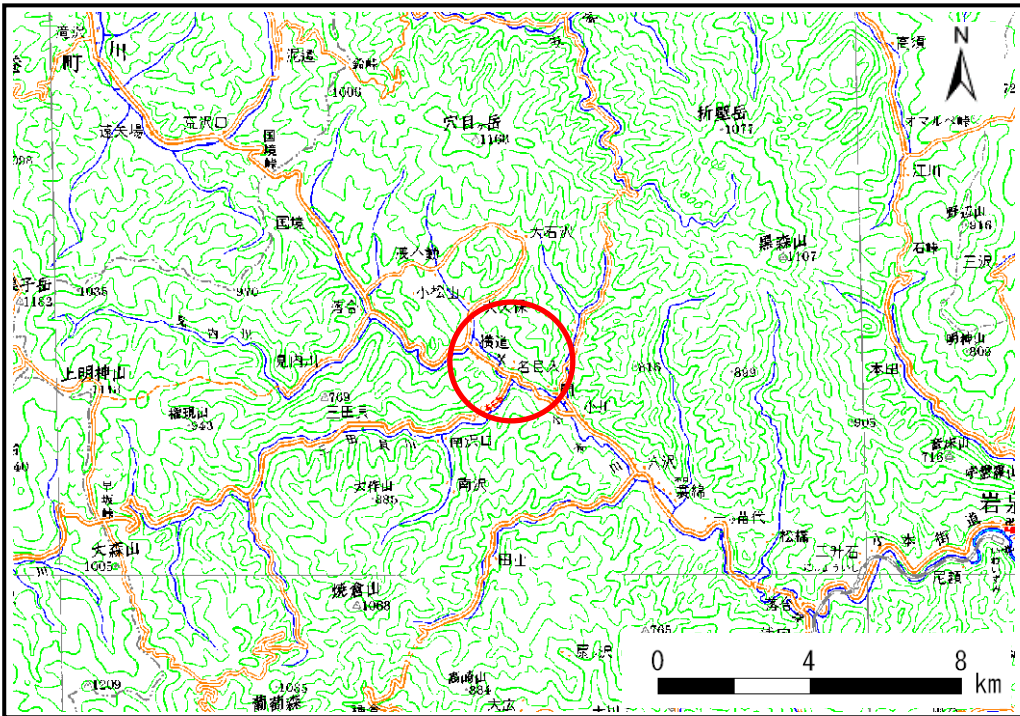


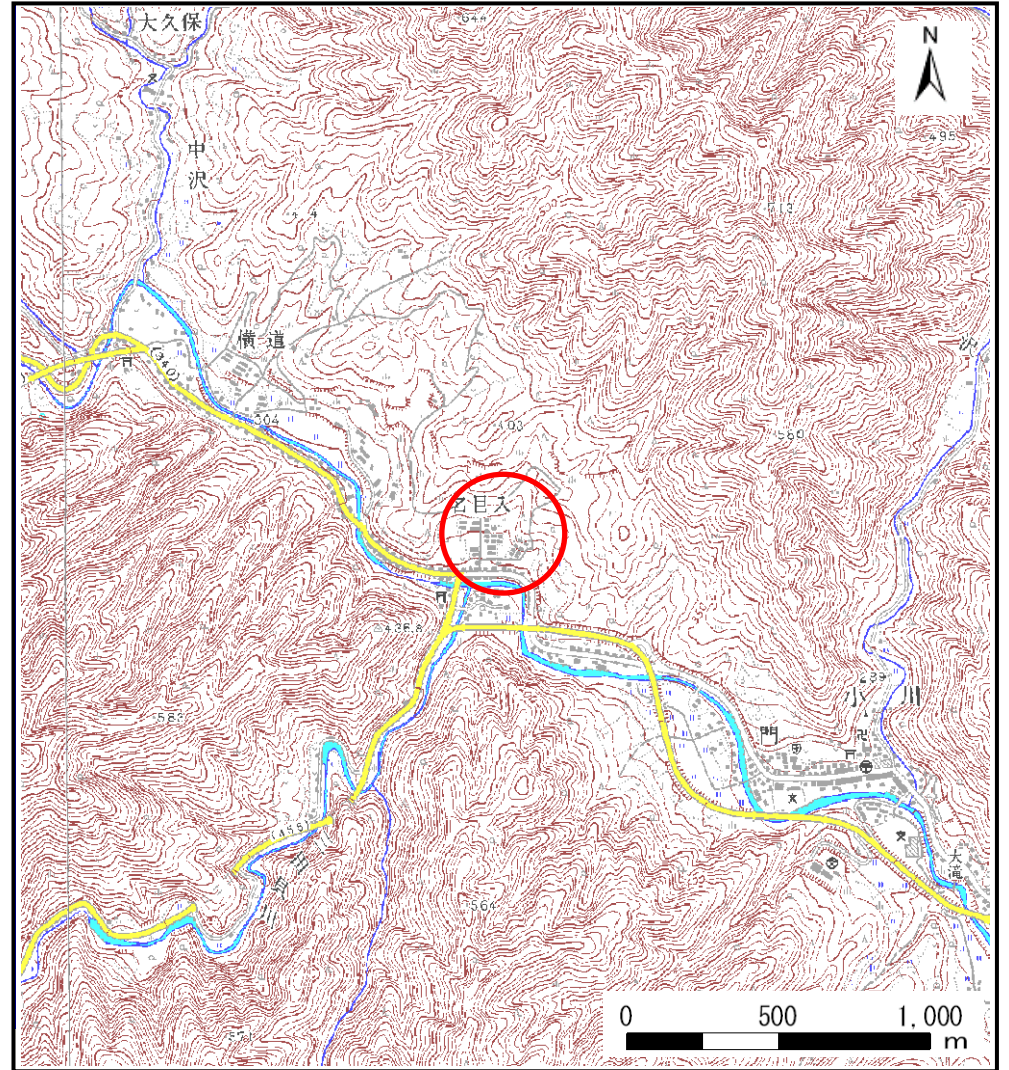
# 土砂災害防止に関する基礎調査(土石流)

表紙 位置,位置図

自然現象の種類	土石流
溪流番号	A061008-2
水系名	小本川
河川名	小本川
溪流名	名目入の沢
所在地	下閉伊郡岩泉町大字門字水上
調査機関	宮古地方振興局岩泉土木事務所



位置図(S=1:200,000)



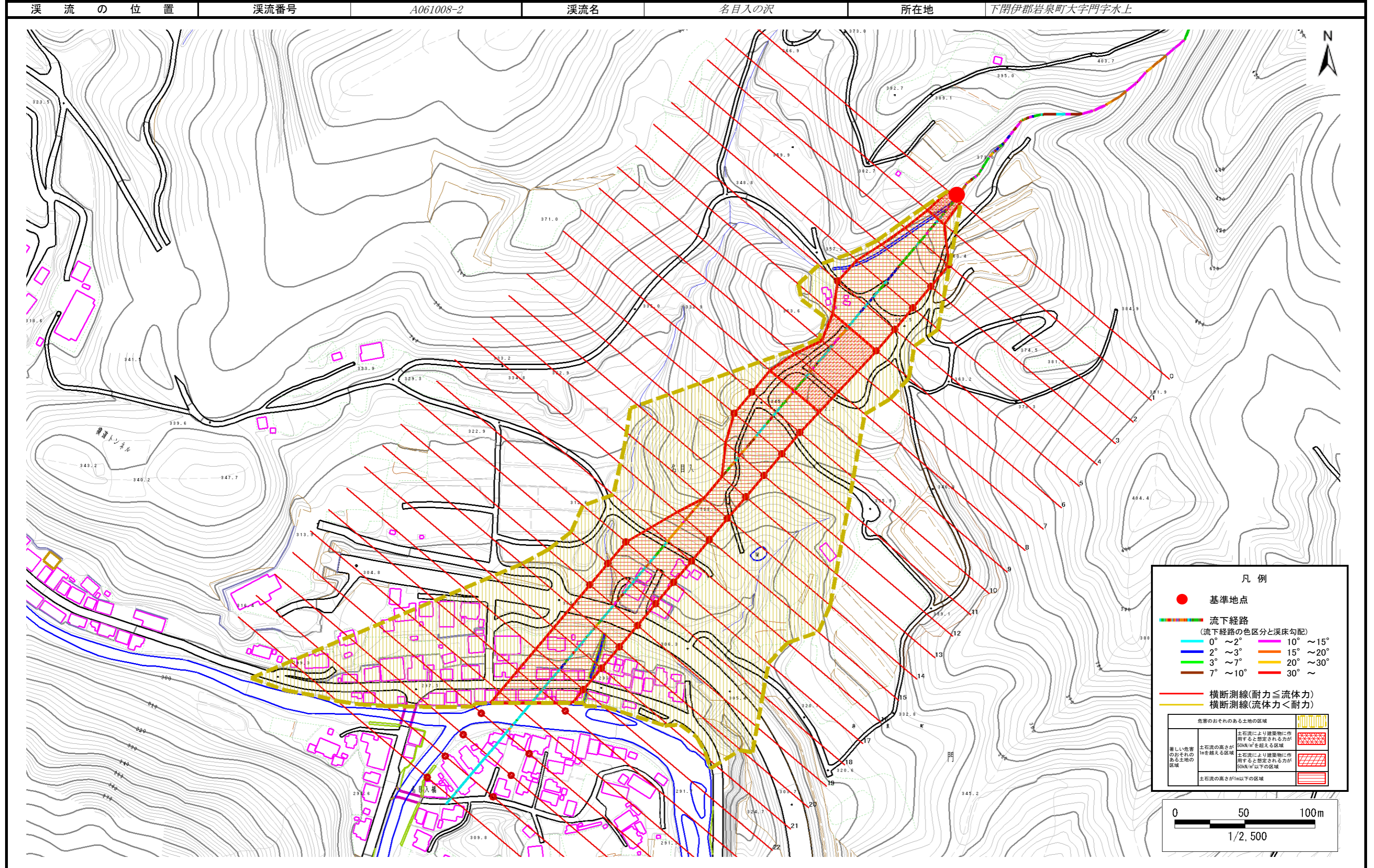
概況図(S=1:25,000)



# 土石流区域調査

様式3-1 危害のおそれのある土地、著しい危害のおそれのある土地の設定図

調査年度 平成21年度



# 土石流区域調書

様式3-2 建築物に作用すると想定される衝撃に関する事項

調査年度 平成21年度

渓流の位置
渓流番号 A061008-2
渓流名 名目入の沢
所在地 下閉伊郡岩泉町大字門字水上

横断測線番号	土石流の高さh(m)	土石流の流体力Fd(kN/m <sup>2</sup> )	建築物の耐力P2(kN/m <sup>2</sup> )	横断測線番号	土石流の高さh(m)	土石流の流体力Fd(kN/m <sup>2</sup> )	建築物の耐力P2(kN/m <sup>2</sup> )
No.0	2.58	123.69	4.52	No.27	1.00	10.49	7.66
No.1	1.99	73.95	4.90	No.28	1.06	8.12	7.32
No.2	0.90	21.15	8.33				
No.3	0.87	17.04	8.50				
No.4	0.87	13.84	8.55				
No.5	0.87	12.40	8.53				
No.6	0.88	10.83	8.45				
No.7	1.95	32.62	4.95				
No.8	1.19	15.55	6.71				
No.9	1.21	15.13	6.64				
No.10	1.00	10.32	7.61				
No.11	0.96	11.26	7.88				
No.12	0.91	12.67	8.26				
No.13	0.87	13.83	8.56				
No.14	0.85	14.50	8.72				
No.15	0.79	16.78	9.27				
No.16	0.74	19.13	9.80				
No.17	0.76	18.14	9.58				
No.18	0.74	18.78	9.72				
No.19	0.74	18.97	9.76				
No.20	0.75	18.63	9.69				
No.21	0.75	18.46	9.65				
No.22	0.75	18.50	9.66				
No.23	0.77	17.62	9.46				
No.24	0.96	23.67	7.89				
No.25	0.86	14.07	8.62				
No.26	0.97	11.04	7.82				