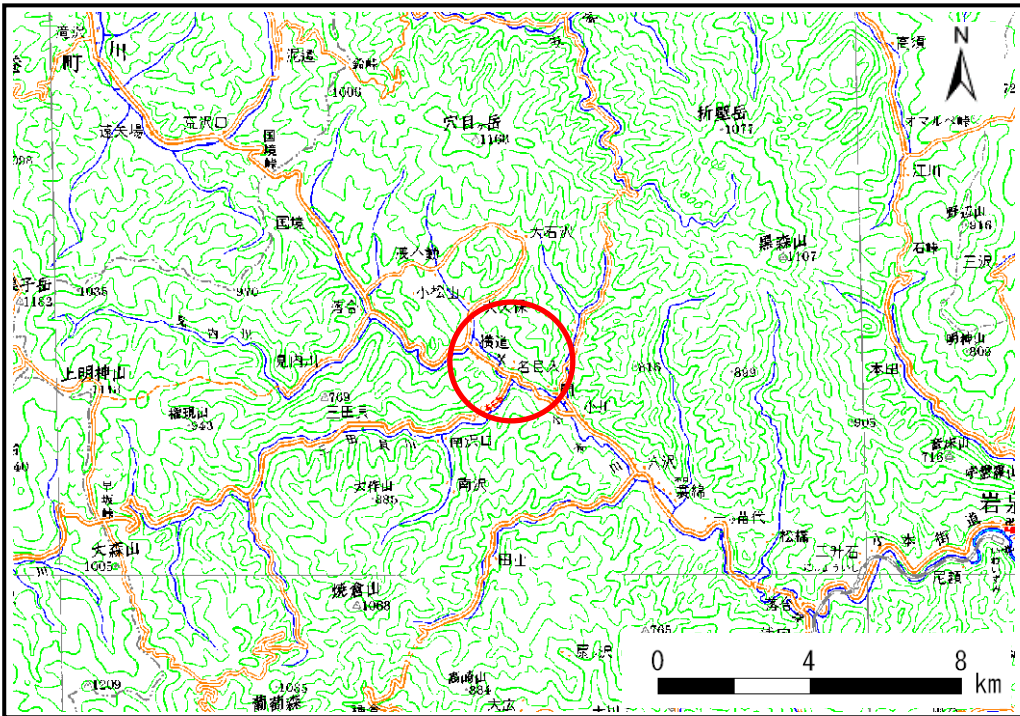


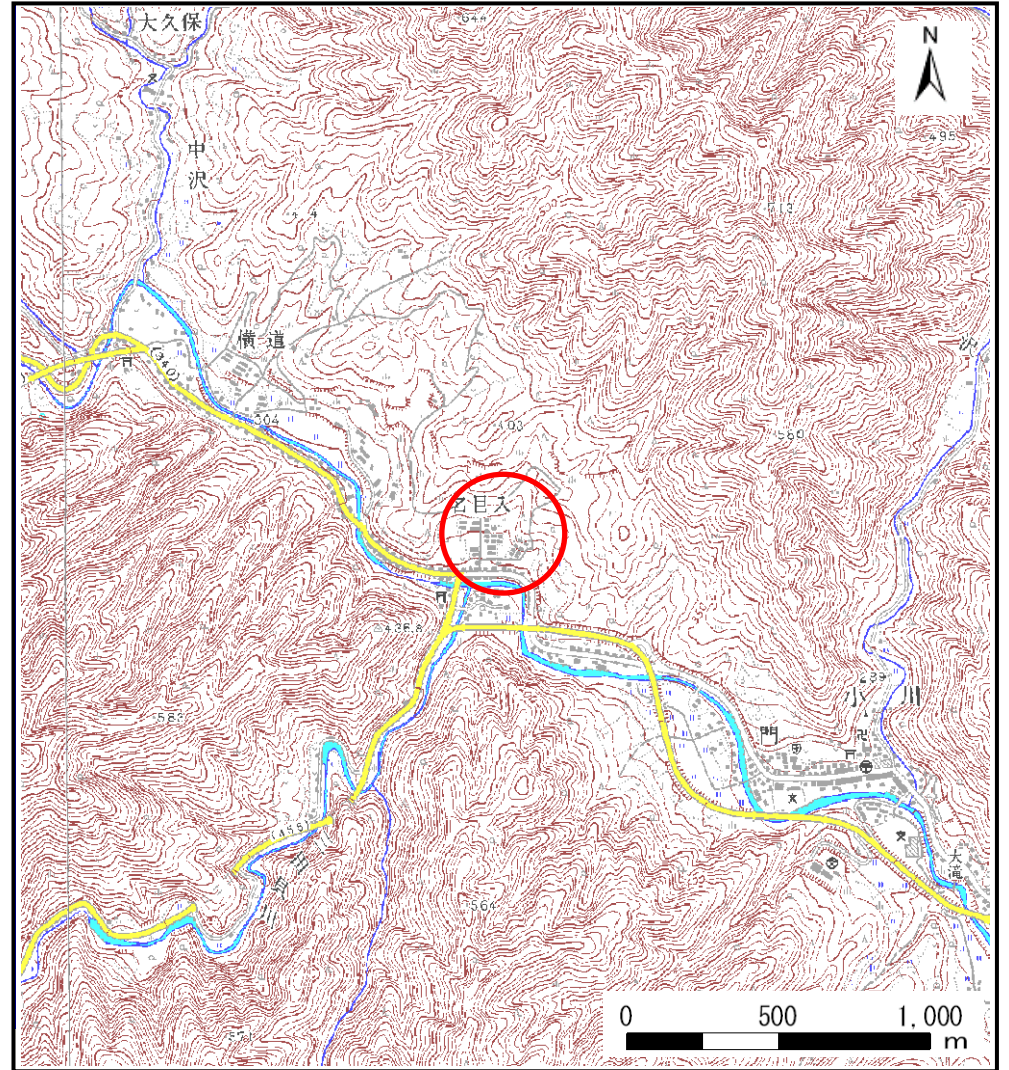
土砂災害防止に関する基礎調査(土石流)

表紙 位置,位置図

自然現象の種類	土石流
溪流番号	A061008-1
水系名	小本川
河川名	小本川
溪流名	名目入の沢
所在地	下閉伊郡岩泉町大字門字水上
調査機関	宮古地方振興局岩泉土木事務所



位置図(S=1:200,000)



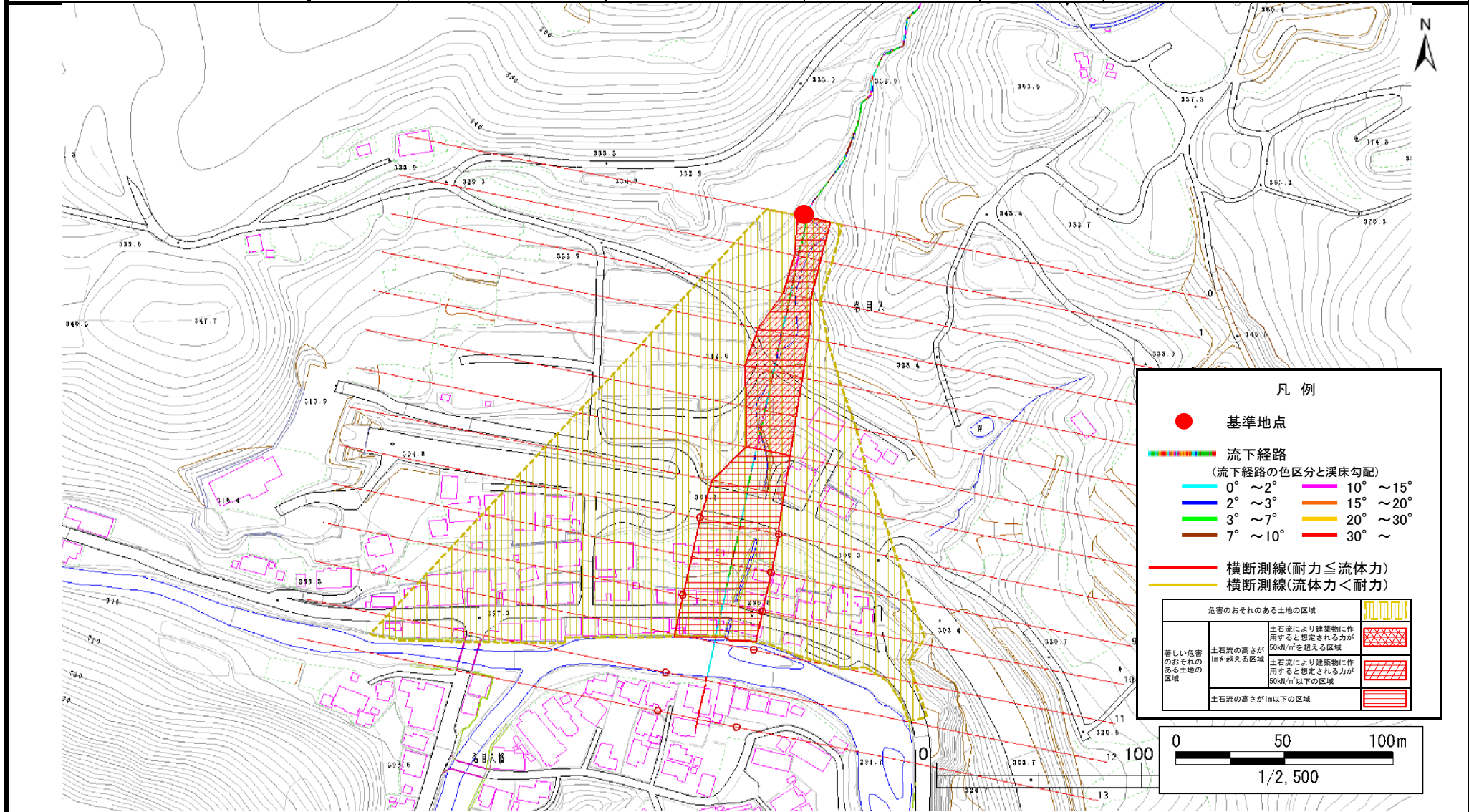
概況図(S=1:25,000)

土石流区域調査

様式3-1 危害のおそれのある土地、著しい危害のおそれのある土地の設定図

調査年度 平成21年度

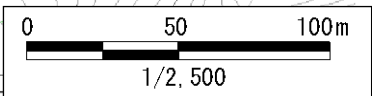
溪流の位置 溪流番号 A061008-1 溪流名 名目入の沢 所在地 下閉伊郡岩泉町大字門字水上



凡例

- 基準地点
- 流下経路
(流下経路の色区分と溪床勾配)
 - 0° ~ 2°
 - 2° ~ 3°
 - 3° ~ 7°
 - 7° ~ 10°
 - 10° ~ 15°
 - 15° ~ 20°
 - 20° ~ 30°
 - 30° ~
- 横断測線(耐力 ≤ 流体力)
- 横断測線(流体力 < 耐力)

危険のおそれのある土地の区域	
著しい危害のおそれのある土地の区域	
土石流の高さが1mを超える区域	
土石流により建築物に作用すると想定される力が50kN/m ² を超える区域	
土石流により建築物に作用すると想定される力が50kN/m ² 以下の区域	
土石流の高さが1m以下の区域	



土石流区域調査書

様式3-2 建築物に作用すると想定される衝撃に関する事項

調査年度	平成21年度
------	--------

渓流の位置	渓流番号	A061008-1	渓流名	名目入の沢	所在地	下閉伊郡岩泉町大字門字水上
-------	------	-----------	-----	-------	-----	---------------

横断測線番号	土石流の高さh(m)	土石流の流体力Fd(kN/m ²)	建築物の耐力P2(kN/m ²)	横断測線番号	土石流の高さh(m)	土石流の流体力Fd(kN/m ²)	建築物の耐力P2(kN/m ²)
No.0	1.50	39.52	5.73				
No.1	1.74	48.51	5.24				
No.2	1.61	39.49	5.47				
No.3	1.13	19.22	6.98				
No.4	1.05	16.44	7.38				
No.5	1.86	36.27	5.07				
No.6	1.53	31.57	5.65				
No.7	0.96	14.05	7.90				
No.8	0.87	11.25	8.56				
No.9	0.83	12.15	8.84				
No.10	0.83	12.35	8.90				
No.11	0.79	13.56	9.25				
No.12	0.85	11.81	8.74				
No.13	0.87	11.18	8.56				