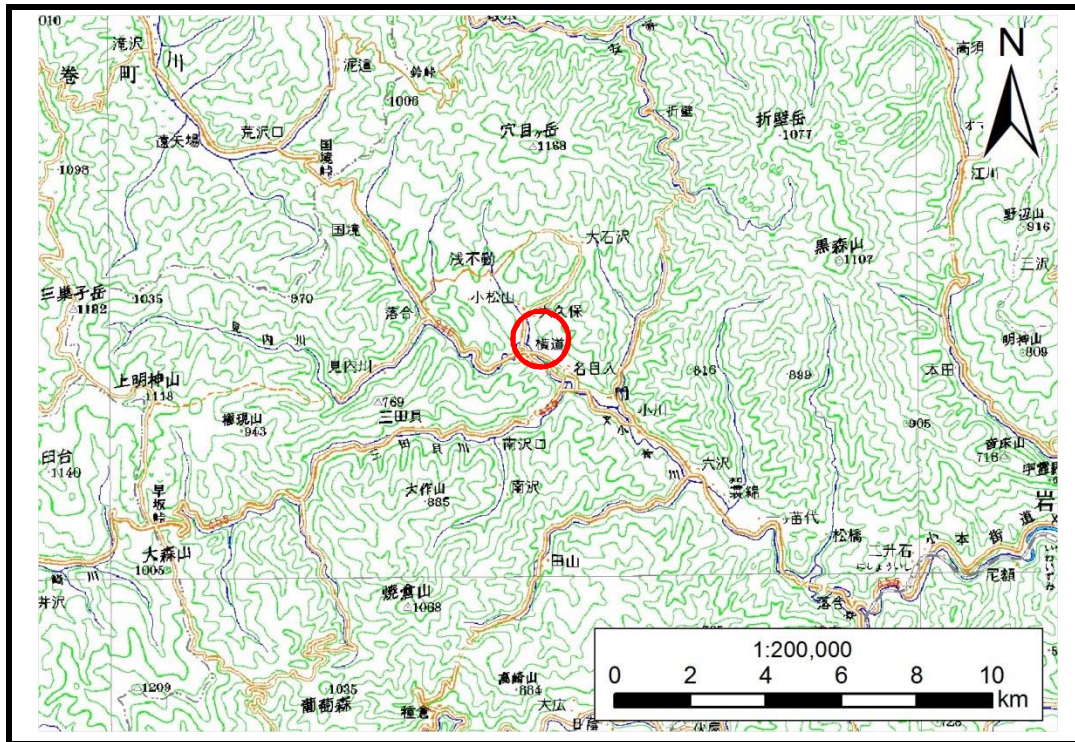


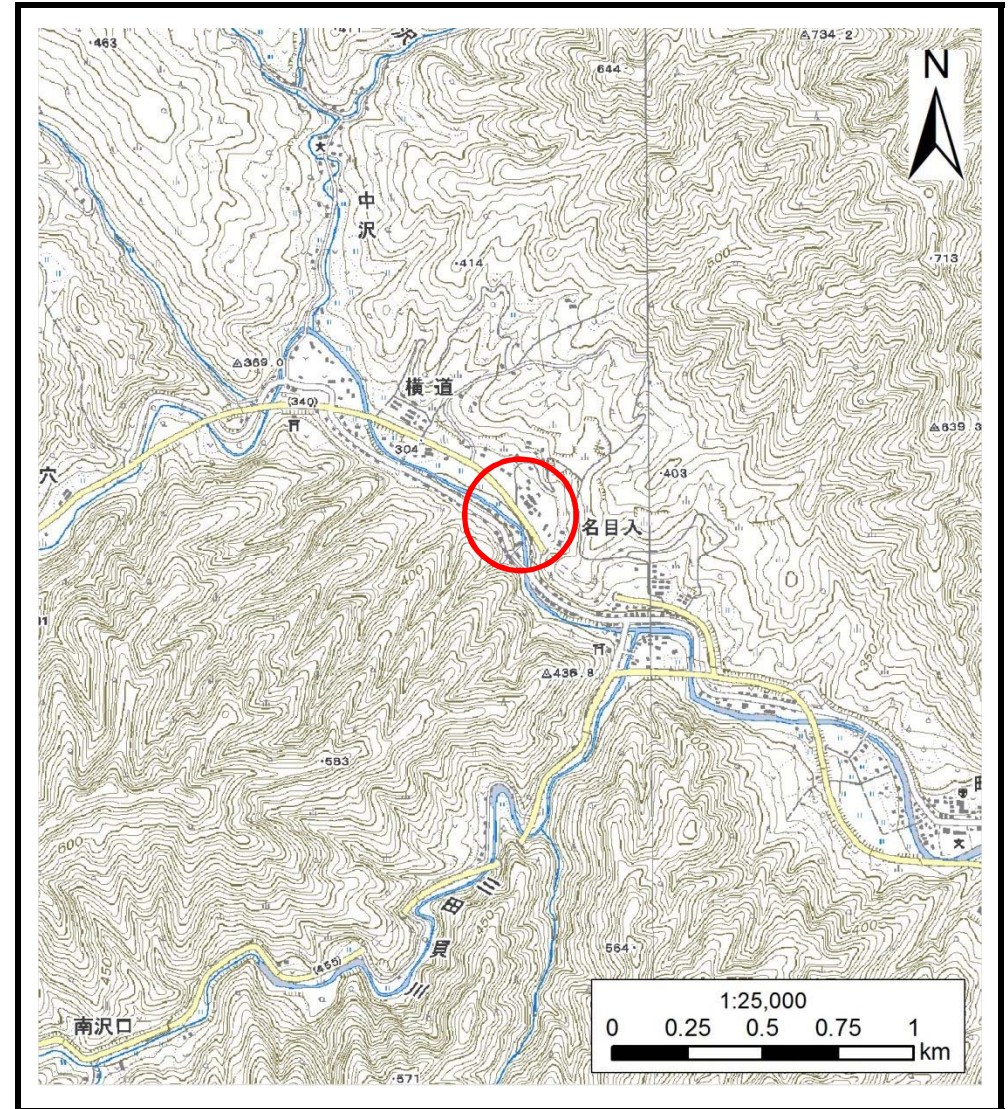
土砂災害防止に関する基礎調査(土石流)

表紙 位置,位置図

自然現象の種類	土石流
溪流番号	A061007
水系名	小本川
河川名	小本川
溪流名	中瀬の沢4
所在地	下閉伊郡岩泉町門中瀬
調査機関	沿岸広域振興局土木部岩泉土木センター



位置図(S=1:200,000)



概況図(S=1:25,000)

土石流区域調書

様式3-1 危害のおそれのある土地、著しい危害のおそれのある土地の設定図

調査年度

平成28年度

溪流の位置

溪流番号

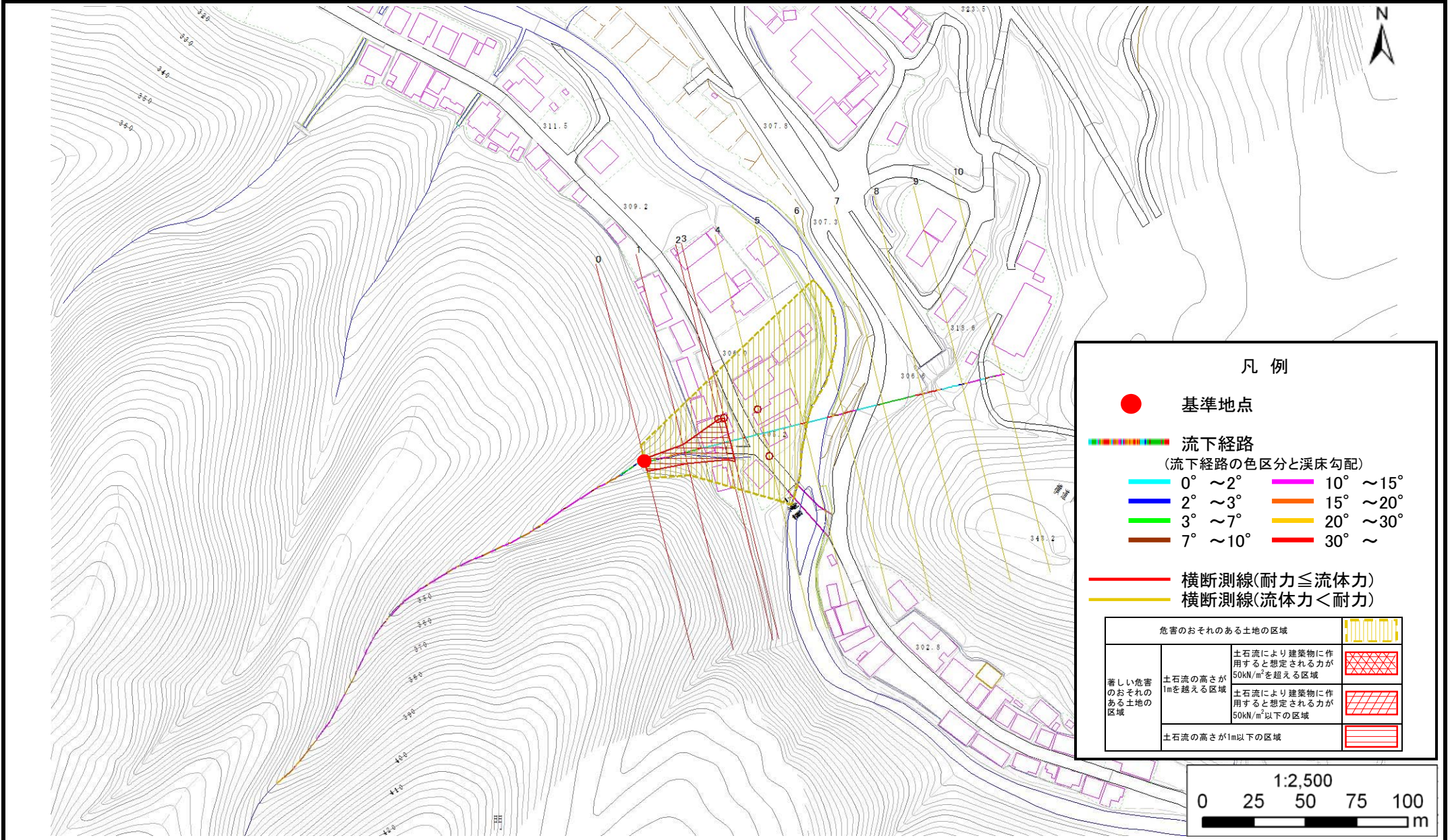
A061007

溪流名

中瀬の沢4

所在地

下閉伊郡岩泉町門中瀬



凡例

● 基準地点

流下経路

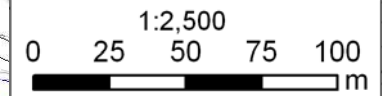
(流下経路の色区分と渓床勾配)

- | | |
|----------|-----------|
| 0° ~ 2° | 10° ~ 15° |
| 2° ~ 3° | 15° ~ 20° |
| 3° ~ 7° | 20° ~ 30° |
| 7° ~ 10° | 30° ~ |

— 横断測線(耐力 ≤ 流体力)

— 横断測線(流体力 < 耐力)

危害のおそれのある土地の区域		
著しい危害のおそれのある土地の区域	土石流により建築物に作用すると想定される力が50kN/m ² を超える区域	
	土石流により建築物に作用すると想定される力が50kN/m ² 以下の区域	
	土石流の高さが1m以下の区域	



土石流区域調書

様式3-2 建築物に作用すると想定される衝撃に関する事項

調査年度 平成28年度

渓流の位置 渓流番号 A061007 渓流名 中瀬の沢4 所在地 下閉伊郡岩泉町門中瀬

横断測線番号	土石流の高さh(m)	土石流の流体力Fd(kN/m ²)	建築物の耐力P2(kN/m2)	横断測線番号	土石流の高さh(m)	土石流の流体力Fd(kN/m ²)	建築物の耐力P2(kN/m2)
No.0	1.10	46.07	7.08				
No.1	0.85	32.77	8.69				
No.2	0.49	15.44	14.01				
No.3	0.48	14.56	14.35				
No.4	0.45	12.75	15.10				
No.5	0.42	10.62	16.07				
No.6	0.38	7.95	17.38				
No.7	0.36	5.31	18.44				
No.8	0.37	3.21	18.24				
No.9	0.47	1.24	14.47				
No.10	0.00	0.00	0.00				