

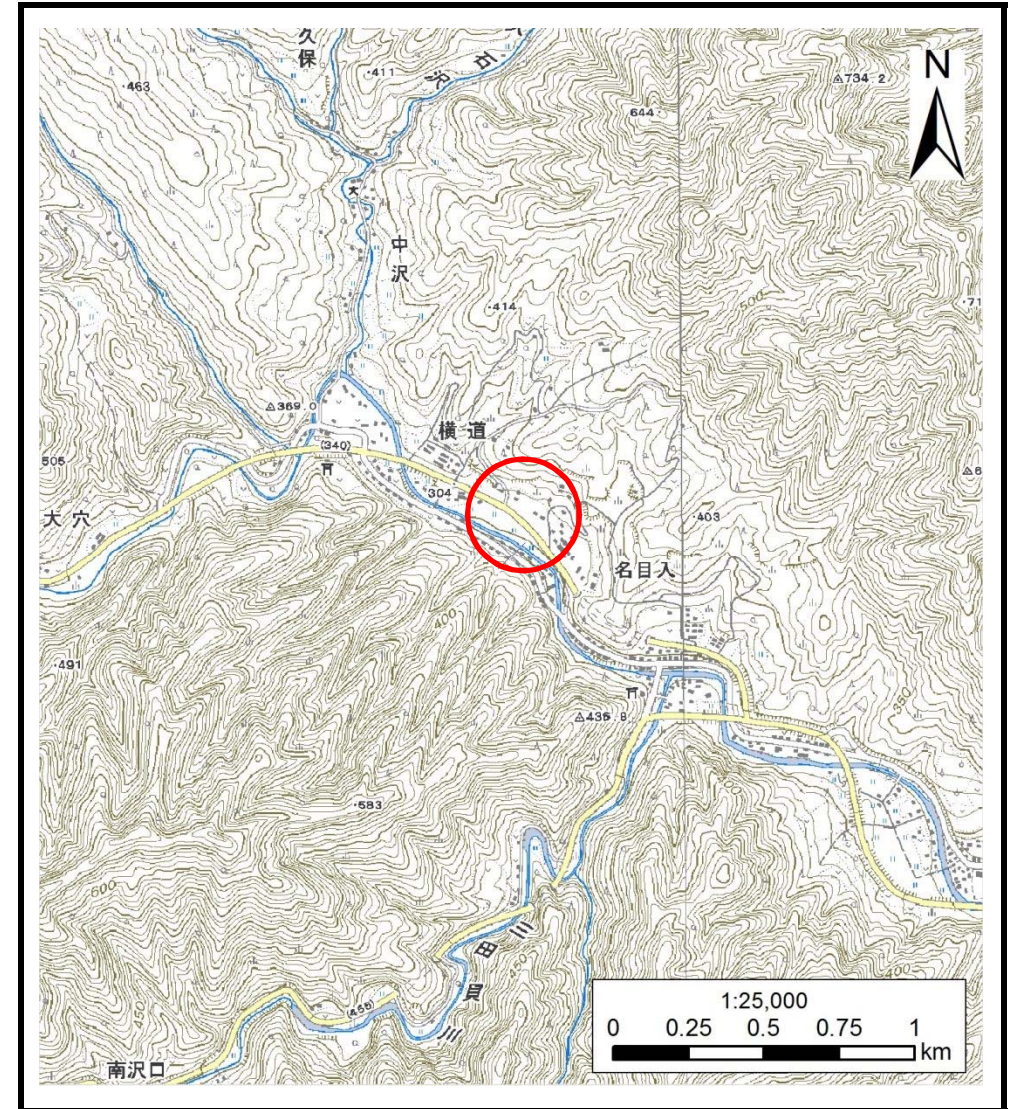
土砂災害防止に関する基礎調査(土石流)

表紙 位置,位置図

自然現象の種類	土石流
溪流番号	A061006
水系名	小本川
河川名	小本川
溪流名	中瀬の沢3
所在地	下閉伊郡岩泉町門中瀬
調査機関	沿岸広域振興局土木部岩泉土木センター



位置図(S=1:200,000)



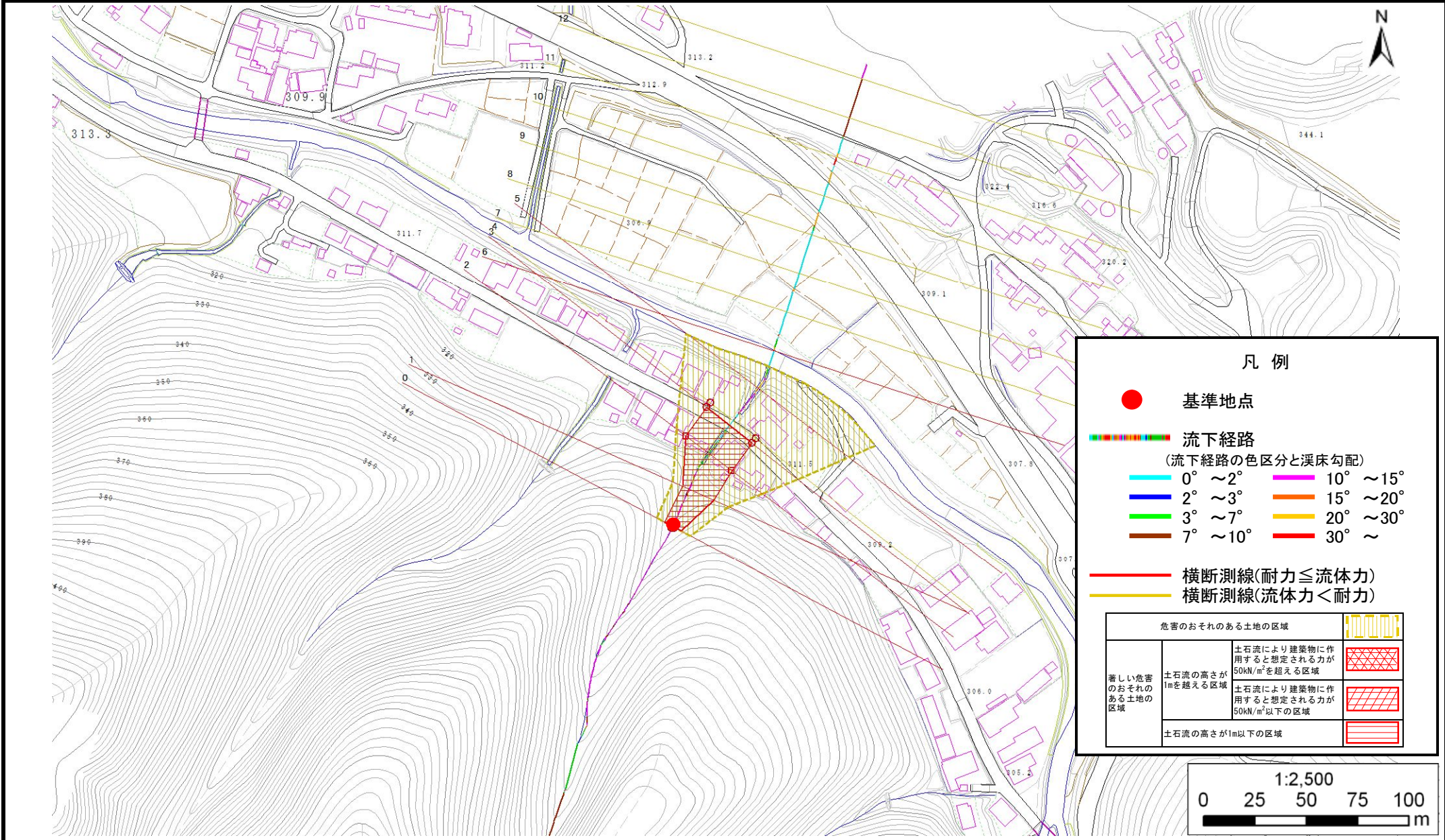
概況図(S=1:25,000)

土石流区域調書

様式3-1 危害のおそれのある土地、著しい危害のおそれのある土地の設定図

調査年度 平成28年度

溪流の位置	溪流番号	A061006	溪流名	中瀬の沢3	所在地	下関伊都岩泉町門中瀬
-------	------	---------	-----	-------	-----	------------



土石流区域調書

様式3-2 建築物に作用すると想定される衝撃に関する事項

調査年度	平成28年度
------	--------

溪流の位置	溪流番号	A061006	溪流名	中瀬の沢3	所在地	下閉伊郡岩泉町門中瀬
-------	------	---------	-----	-------	-----	------------

横断測線番号	土石流の高さh(m)	土石流の流体力Fd (kN/m ²)	建築物の耐力P2(kN/m2)	横断測線番号	土石流の高さh(m)	土石流の流体力Fd (kN/m ²)	建築物の耐力P2(kN/m2)
No.0	1.19	40.24	6.69				
No.1	0.80	22.51	9.12				
No.2	0.58	14.53	11.96				
No.3	0.56	12.43	12.37				
No.4	0.56	12.21	12.41				
No.5	1.41	46.22	5.96				
No.6	0.56	13.53	12.35				
No.7	0.57	11.28	12.28				
No.8	0.55	9.18	12.53				
No.9	0.55	7.61	12.59				
No.10	0.58	4.81	12.11				
No.11	0.63	3.31	11.20				
No.12	0.89	1.35	8.41				
No.13	0.00	0.00	0.00				